

Congreso
Abrimos caminos hacia el empleo.
Impulsamos futuros.



Transición ecológica: cambios en el empleo ¿Preparados para aprovechar sus oportunidades?.



Congreso
Abrimos caminos hacia el empleo.
Impulsamos futuros.

25 AÑOS
DE INCLUSIÓN LABORAL
Y OPORTUNIDADES



Sandra López Salmonte

Responsable de Promoción de mercados inclusivos de
Cruz Roja en Galicia

“Las nuevas oportunidades de formación e inserción ante los retos de la transición ecológica”



Elena Martín Carvajal

Jefa área economía y empleo verde
Fundación Biodiversidad FSP



Las nuevas oportunidades de formación e inserción ante los retos de la transición ecológica

Elena Martín Carvajal. Área Economía y Empleo Verde.
Fundación Biodiversidad del Ministerio para la Transición Ecológica y el Reto Demográfico



Congreso Cruz Roja Española. 25 años del Plan de Empleo.
11 de noviembre de 2025



Cofinanciado por
la Unión Europea



MINISTERIO
DE TRABAJO
Y ECONOMÍA SOCIAL



Fondos Europeos



GOBIERNO
DE ESPAÑA

VICEPRESIDENCIA
TERCERA DEL GOBIERNO
MINISTERIO
PARA LA TRANSICIÓN ECOLÓGICA
Y EL RETO DEMOGRÁFICO



Fundación Biodiversidad



Empleaverde +

0. La Fundación Biodiversidad

1. La economía y el empleo verde en España:
datos actuales y tendencias

2. La transición ecológica: retos y oportunidades de
futuro

3. Capacitación, empleo y emprendimiento verde en
la Fundación Biodiversidad



Fundación Biodiversidad

Fundación del sector público, creada en 1998, adscrita al Ministerio para la Transición Ecológica y el Reto Demográfico.



Misión: Contribuir a revertir la pérdida de biodiversidad

Líneas de actuación



Ecosistemas terrestres



Ecosistemas marinos



Entornos urbanos



Causas de pérdida de biodiversidad



Generación y gestión del conocimiento



Participación del sector privado en la transición ecológica

Actividades transversales



Relaciones internacionales



Comunicación



Enfoque de género

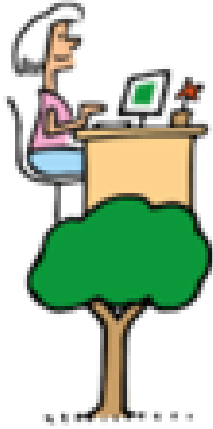


Principal entidad donante en nuestro país a proyectos de biodiversidad y ejecutora de grandes proyectos de conservación

- Canaliza fondos estatales y europeos (FSE+, FEMPA, PRTR, FEDER, Horizonte Europa) para **apoyar cada año alrededor de 250 proyectos**.
- Ejecuta **grandes proyectos de conservación gracias a fondos europeos** como LIFE.
- Impulsa plataformas de encuentro, colaboración e intercambio de conocimiento.

El empleo verde

Desde la Fundación Biodiversidad promovemos la **actividad económica respetuosa con el medio ambiente**, impulsamos la **creación de empleos verdes** y apoyamos a las personas emprendedoras en la **creación y consolidación de sus negocios verdes**.



Economía Verde

Aquella que mejora el bienestar del ser humano y la equidad social, a la vez que **reduce significativamente los riesgos ambientales y la escasez ecológica**.

PNUMA

El empleo verde

Los **empleos verdes** son los que **reducen el impacto ambiental de las empresas y los sectores económicos, hasta alcanzar niveles sostenibles**

(PNUMA).

Empleos que ayudan a:

- reducir el consumo de energía, materias primas y agua mediante estrategias de eficiencia
- a descarbonizar la economía y a reducir las emisiones de gases efecto invernadero
- a disminuir o evitar por completo la generación de residuos y contaminación, y a proteger y restablecer los ecosistemas y la biodiversidad.



¿Dónde está el empleo y negocio verde?

La **economía verde está en todos los sectores económicos** porque el medio ambiente no es un sector, sino que es un elemento que debería estar integrado en todas las actividades económicas.



Agricultura y ganadería ecológica o sostenible



Gestión forestal sostenible



Gestión eficiente del agua/conservación medio marino y litoral



Gestión y tratamiento de residuos



Energía renovables/
Ahorro y eficiencia energética



Rehabilitación y edificación sostenible



Pesca y acuicultura sostenible



Gestión, mejora ambiental, ecoinnovación y biotecnología en la empresa e industria



Turismo sostenible/
ecoturismo/
marino y costero



Transporte y movilidad sostenible

El empleo verde en Europa y España

- Se estima que **en Europa existen unos 4,5 millones de empleos verdes.**



España representa un 9,6 % aprox. de este total (3ª economía zona euro) tras Alemania -14,5 %- y Francia -13,5%.

Fuente: Jobs 2030: futuro del trabajo. Empleo verde y transición justa en el futuro del trabajo (Forética, 2022).

El **2%** → **relacionado con la economía circular** (por encima de la media europea (1,71%)).



→ Para 2030 se esperan **160.000 empleos adicionales en economía circular** Fuente: Informe sobre Economía Circular y Pymes en España Cámara de Comercio y Mapfre (2021).



Sectores concentran más oportunidades de empleo verde

El **ranking de sectores** que **lideran el empleo verde en España** son los siguientes:

1. **Energías renovables**
2. **Gestión y tratamiento de residuos**
3. Tratamiento y depuración de aguas residuales
4. Agricultura y ganadería ecológica
5. Gestión forestal sostenible
6. Actividades del sector público basadas en el seguimiento del cumplimiento de la normativa.

47% de los empleos verdes



(Fuente [Future of Jobs Report 2025: These are the fastest growing and declining jobs | World Economic Forum](#) (Enero, 2025))

Tendencias en la creación de empleo verde

Proyecciones para
2035



De 2025-2035 se podrán **generar más de 3,4 millones de empleos potencialmente verdes** (28,9% del total),



De las cuales **casi 1 millón vinculados a la FP.**

Informe 2024: La Formación Profesional ante los retos de sostenibilidad medioambiental en España. Observatorio de la Formación Profesional en España. Caixa Bank, Dualiza.



Sin embargo, **en España solamente 1 de 4 personas disponen de nivel de cualificación medio** (la mitad de lo que se demandará en 3 años).

Fuente: Estudio "Empleo y Transición Ecológica". FB y OECC. 2023



2. La transición ecológica: retos y oportunidades



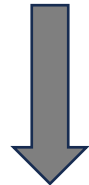
La transición ecológica y la transformación de profesiones

Ante la crisis climática y medioambiental en la que nos encontramos, **desde la Unión Europea** se están **impulsando medidas para acelerar la transición ecológica** y la transformación hacia una economía verde, sostenible y descarbonizada, con **previsión de cero emisiones en 2050**.



Nuevo escenario de **transición ecológica** →

Se van a perder empleos, pero se van a crear otros diferentes.



1 empleo se pierde



4 empleos se crean

Nuevos roles en la transición ecológica

Adaptación al cambio climático
y...

Reducción de emisiones de
carbono

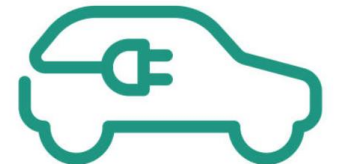
**Motores de transformación
empresarial**



**Entre las 15
profesiones** de más
rápido crecimiento.

Aparición de nuevos roles:

1. Especialistas en vehículos eléctricos
2. Ingenieros/as ambientales
3. Ingenieros/as de energías renovables



Aumento de tecnologías de
generación y
almacenamiento de energía

Transición ecológica: Oportunidades versus Retos

Oportunidades

- **Transformación de todos los sectores productivos**, ya que todos, en mayor o menor medida, se verán afectados.
- **Impacto mercado laboral**, (nuevos empleos y reorientación de los existentes).
- **Aparición de nuevas competencias**



Retos

- El ritmo de crecimiento de competencias verdes **no es lo suficientemente rápido** para cubrir la demanda laboral.

En Europa, 3/4 partes empresas tienen **dificultades** para encontrar **trabajadores/as con las capacidades necesarias**

- Asegurar soluciones adecuadas para todas las personas y grupos sociales, para que **nadie se quede atrás en esta transición**.

¿Qué se necesita para que las personas en situación de vulnerabilidad no se queden fuera de estas oportunidades laborales?



¿Qué se necesita para que las personas en situación de vulnerabilidad no se queden fuera de estas oportunidades laborales?



La **capacitación** es una de las mejores herramientas para garantizar la plena inclusión de las personas vulnerables en la sociedad y en el mercado laboral

1. Adaptar los planes de estudio y la formación actual a las nuevas profesiones o a la reconversión de las ya existentes.

Es necesario “un músculo formativo adecuado”, que se centre en las capacidades clave y cuya adaptación sea rápida.

2. Facilitar la accesibilidad de los colectivos vulnerables a la formación orientada al empleo.

Diseñar recursos y propuestas formativas adaptadas a las necesidades específicas de los colectivos vulnerables.

3. Incrementar la presencia de mujeres en los sectores vinculados a la transición ecológica.

Fomentar y visibilizar la participación de las mujeres en empleos STEM o puestos de sectores masculinizados

¿Qué se necesita para que las personas en situación de vulnerabilidad no se queden fuera de estas oportunidades laborales?



4. Apostar por la evaluación y acreditación permanente de las competencias profesionales adquiridas por experiencia laboral.

Esta acreditación permite integrarse de nuevo en el sistema educativo y tener más opciones en el mercado laboral.

5. Mayor difusión de la oferta formativa existente, principalmente Formación para el Empleo.

Existe todavía un gran desconocimiento, por parte de las personas ocupadas, desempleadas y de las empresas

6. Reforzar la formación en *soft skills*

Ya que podrían estar quedando en un segundo plano frente al continuo proceso de digitalización.

7. Promover formación práctica

Learning by doing, recuperar la figura del “maestro-aprendiz”, gamificación y realidad aumentada

8. Facilitar acceso formativo a la población del medio rural.

Pues la oferta formativa y las necesidades de reconversión son diferentes (Univ rurales, escuelas campesinas, aulas itinerantes, escuelas de pastores).

3. Capacitación, empleo y emprendimiento verde en la Fundación Biodiversidad



Estudio “Empleo y Transición Ecológica”

Desde la Fundación Biodiversidad (FB) y la Oficina Española de Cambio Climático (OECC) ante este contexto de necesidad urgente de cualificación se puso en marcha:

Estudio “Empleo y transición ecológica. Yacimientos de empleo, transformación laboral y retos formativos en los sectores relacionados con el cambio climático y la biodiversidad en España” (FB y la OECC, 2023)

- **Sectores prioritarios**, con elevado potencial transformador, de reconversión y de generación de empleos.
- **Ocupaciones** con mayor relevancia en la próxima década para alcanzar la transición ecológica.
- **Necesidades formativas** de estas ocupaciones.



Estudio “Empleo y transición ecológica”



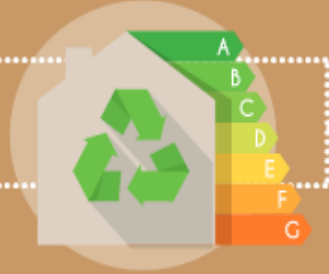
- ➔ Identifica **14 ejes prioritarios** para dar cumplimiento a los marcos normativos y estratégicos en materia de energía, clima y biodiversidad, y por su potencial de creación o de reconversión de empleos. **7 ejes ámbito Clima y 7 ejes ámbito Bio.**
- ➔ Analiza la cadena de valor de los ejes e identifica **40 ocupaciones más estratégicas para alcanzar la transición ecológica en la próxima década.**

14 ejes prioritarios del Estudio “Empleo y Transición Ecológica”

7 Ejes de transición para el ámbito Clima

EJE 1

Rehabilitación energética de edificios y eficiencia energética



EJE 2

Construcción de viviendas de bajo consumo



EJE 3

Medio urbano: urbanismo y movilidad sostenible



EJE 4

Producción de energía renovable (fotovoltaica y eólica)



EJE 5

Emergencias climáticas: protección y respuesta frente a eventos extremos



EJE 6

Medios de transporte electrificados (vehículo eléctrico)



EJE 7

Economía circular



14 ejes prioritarios del Estudio “Empleo y Transición Ecológica”

7 Ejes de transición para el ámbito Bio



EJE 1
Renaturalización urbana



EJE 2
Gestión del patrimonio natural
y las áreas protegidas



EJE 3
Restauración ecológica



EJE 4
Turismo de naturaleza sostenible



EJE 5
Explotaciones agropecuarias sostenibles
(agricultura, ganadería y apicultura)



EJE 6
Pesca y acuicultura sostenibles



EJE 7
Gestión forestal sostenible

20 ocupaciones profesionales en el ámbito Clima

Mitigación y adaptación al cambio climático (Ámbito Clima)



EJES DE TRANSICIÓN DEL ÁMBITO CLIMA	20 OCUPACIONES PRIORITARIAS ÁMBITO CLIMA					
EJE 1. Rehabilitación energética de edificios y eficiencia energética	1	<i>Project manager</i> en eficiencia energética y rehabilitación energética de edificios	2	Arquitecto/a o ingeniero/a especialista en eficiencia energética y rehabilitación energética de edificios (jefe/a de obra)	3	Operario/a especializado/a en instalación y montaje de soluciones de eficiencia energética (placas solares, ventanas de cierre hermético, electricista)
EJE 2. Construcción de viviendas de bajo consumo	4	Técnico/a en certificación energética y sostenibilidad	5	Técnico/a financiero/a con especialización en instalaciones de EERR y eficiencia energética	6	Técnico/a energético/a para la Administración Pública
EJE 3. Medio urbano: Urbanismo y movilidad sostenible	7	Técnico/a urbanista	8	Técnico/a especialista en planificación y movilidad urbana		
EJE 4. Producción de energía renovable (fotovoltaica y eólica)	9	Ingeniero/a industrial o aeronáutico/a de sistemas de energías renovables	10	<i>Project manager</i> de instalaciones de energías renovables (EERR)	11	Instalador/a de sistemas solares fotovoltaicos (electricista, mecánico/a)
EJE 5. Emergencias climáticas: Protección y respuesta frente a eventos extremos	12	Especialista en planes o medidas de contingencia de riesgo climático	13	Analista de riesgos climáticos	14	Técnico/a especialista en informática
EJE 6. Medios de transporte electrificados (vehículo eléctrico)	15	Ingeniero/a de componentes de vehículo eléctrico	16	Operario/a de cadena de montaje en fábricas de vehículos eléctricos y componentes	17	Operario/a de montaje en fábricas de baterías y cargadores de vehículos eléctricos
EJE 7. Economía circular	18	Experto/a en diseño de modelos de negocio en economía circular	19	Operario/a de planta de tratamiento y valoración de residuos	20	Ecodiseñador/a

16

OPERARIO/A DE CADENA DE MONTAJE EN FÁBRICAS DE VEHÍCULOS ELÉCTRICOS Y COMPONENTES

PRINCIPALES EJES DE TRANSICIÓN ECOLÓGICA RELACIONADOS:

EJE CC6. Medios de transporte electrificados (vehículo eléctrico).

FUNCIONES DEL PUESTO:

Dentro de la línea de producción o cadena de montaje de vehículos eléctricos y componentes, realizar diversas funciones de ensamblaje y la manipulación de piezas del vehículo, así como la verificación y recuperación de estas dentro de la cadena.

Habilidades y destrezas (soft skills):

- ↪ Destreza manual.
- ↪ Capacidad de interacción (comunicación, trabajo en equipo).
- ↪ Capacidad de respuesta a contingencias.



PERFIL PROFESIONAL: Operario/a de cadena de montaje en fábricas de vehículos eléctricos y componentes

Acceso al ejercicio profesional:

Formación oficial:

- ESO/Bachillerato.
- FP/Ciclos: Técnico/a en Electromecánica de Vehículos Automóviles, Técnico/a en Instalaciones Eléctricas y Automáticas, Técnico/a Superior en Automoción. Curso de Especialización de FP: Mantenimiento de Vehículos Híbridos y Eléctricos, Mantenimiento y seguridad en Sistemas de Vehículos Híbridos y Eléctricos.
- Certificado de profesionalidad: Mantenimiento de los sistemas eléctricos y electrónicos de vehículos (TMVG0209), Montaje y mantenimiento de instalaciones eléctricas de baja tensión (ELE0109).

Otro tipo de acceso posible: tener reconocida una competencia profesional adquirida por la experiencia laboral y/o formación no formal.

PERFIL PROFESIONAL Operario/a de cadena de montaje en fábricas de vehículos eléctricos y componentes

Caracterización de la ocupación según agentes consultados:

Criterio de relevancia de la ocupación para la transición	Situación actual en el mercado laboral	Tendencia o evolución futura de la demanda de empleo	Principales factores que suponen una barrera o freno para la creación de empleo
<ul style="list-style-type: none"> <input type="checkbox"/> Mayor demanda de empleo. ✓ Potencial de creación de empleo nuevo o en sectores en proceso de reconversión. <input type="checkbox"/> Dificultad para cubrir el puesto (desequilibrio entre oferta/demanda). ✓ Necesidad urgente de transformación/reconversión. <input type="checkbox"/> Ocupación crucial para el proceso de transición, sin ella no se puede realizar. 	<ul style="list-style-type: none"> <input type="checkbox"/> Ya existe y NO REQUIERE transformación/reorientación. <input type="checkbox"/> Ya existe, pero REQUIERE transformación/reorientación. ✓ Es nueva o emergente. 	<ul style="list-style-type: none"> ✓ Aumentará mucho. <input type="checkbox"/> Aumentará. <input type="checkbox"/> Se mantiene estable. <input type="checkbox"/> Disminuirá. <input type="checkbox"/> Disminuirá mucho. 	<ul style="list-style-type: none"> <input type="checkbox"/> Factores jurídicos, normativos y/o administrativos. ✓ Disponibilidad de financiación. <input type="checkbox"/> Factores culturales (concienciación o compromiso de la sociedad con la sostenibilidad o transición ecológica). ✓ Falta de profesionales capacitados/as.

20 ocupaciones profesionales del ámbito Bio



Conservación de la biodiversidad, la infraestructura verde, la conectividad y restauración ecológica (Ámbito Bio)

7 EJES DE TRANSICIÓN DEL ÁMBITO BIO	20 OCUPACIONES ÁMBITO BIO			
EJE 1. Renaturalización urbana	21	Paisajista	22 Técnico/a en participación y gobernanza	23 Técnico/a en jardinería y arbolado
EJE 2. Gestión del patrimonio natural y las áreas protegidas	24	Especialista en investigación en recursos naturales y ecosistemas	25 Técnico/a especialista en gestión y conservación de la flora y fauna silvestre o espacios naturales	26 Especialista en comunicación sostenible y medioambiental (dinamizador/a)
EJE 3. Restauración ecológica	27	Especialista en restauración ecológica	28 Especialista en hidrología	29 Consultor/a en soluciones basadas en la naturaleza
EJE 4. Turismo de naturaleza sostenible	30	Técnico/a de turismo o de promoción turística de la naturaleza	31 Educador/a ambiental o monitor/a de educación ambiental	32 Técnico/a de <i>marketing</i> y comunicación
EJE 5. Explotaciones agropecuarias sostenibles (agricultura, ganadería, apicultura)	33	Técnico/a agrónomo/a especialista en agroecología y biodiversidad	34 Agricultor/a sostenible y/o ecológico/a	35 Ganadero/a especialista en explotación sostenible y/o ecológica
EJE 6. Pesca y acuicultura sostenible	36	Especialista en investigación en recursos y ecosistemas acuáticos	37 Especialista en sostenibilidad y biodiversidad marina	38 Técnico/a de administraciones públicas competentes (área de gestión del patrimonio natural y/o áreas protegidas)
EJE 7. Gestión forestal sostenible	39	Técnico/a forestal o ingeniero/a forestal	40 Peón o trabajador/a forestal	

PERFIL PROFESIONAL Educador/a ambiental o monitor/a de educación ambiental

FUNCIONES DEL PUESTO

Diseñar y ejecutar programas de educación ambiental, desarrollando las actividades educativas y de sensibilización que lo integren. Concienciar a las personas con el objetivo de potenciar comportamientos adecuados y valores de respeto hacia el medio ambiente.

Ejes donde se encuentra	Previsiones de empleo
Economía circular	Aumentará mucho
Renaturalización urbana	Aumentará mucho
Gestión del patrimonio natural y las áreas protegidas	Aumentará
Restauración ecológica	Aumentará mucho
Turismo de naturaleza sostenible	Estable
Gestión forestal sostenible	Aumentará



PERFIL PROFESIONAL Educador/a ambiental o monitor/a de educación ambiental

Acceso al ejercicio profesional:

Formación oficial:

- FP/Ciclos: Técnico/a Superior en Educación y Control Ambiental.
- Certificado de profesionalidad: Interpretación y educación ambiental (SEAG0109).
- Grado universitario (para puesto de mayor complejidad técnica): Ciencias Ambientales, Biología, Geología, Ciencias del Mar y otros similares. También grados en Ciencias de la Educación o Grado en Pedagogía, con especialización en ciencias ambientales.

Otro tipo de acceso posible: tener reconocida una competencia profesional adquirida por la experiencia laboral y/o formación no formal.

Idiomas identificados como potencialmente más demandados: inglés. Posible otros idiomas complementarios: francés, alemán.

Educador/a ambiental o monitor/a de educación ambiental

- Para los/as expertos/as consultados/as, la ocupación tiene **poco reconocimiento económico, social e institucional**, siendo en ocasiones confundida con voluntariado.
- También se detecta cierto intrusismo laboral, por lo que **se requiere profesionalizarla, ofreciendo formación especializada para esta ocupación.**



De cada ocupación se han identificado unas **necesidades formativas** que actualmente **no quedan cubiertas en el marco de la transición ecológica** -> **117 contenidos formativos**

Formación general
sostenibilidad y medio
ambiente

Formación
específica o
técnica

Formación
intersectorial
(idiomas,
matemáticas)

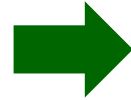
Competencias
digitales

Soft skills

Empleaverde+ : Instrumento de la FB para impulsar la capacitación y el empleo verde

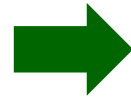


Empleaverde +



Para contribuir a dar respuesta a las necesidades detectadas en el estudio “Empleo y Transición Ecológica”, la Fundación Biodiversidad, como Organismo Intermedio del **Fondo Social Europeo Plus (FSE+)**, puso en marcha el **Programa Empleaverde+**.

¿En qué consiste el **Programa Empleaverde+**?



Apoyar proyectos para la **adquisición o mejora de competencias, dirigidos a personas desempleadas, trabajadoras y emprendedoras**, que den respuesta a los retos y oportunidades vinculadas a la transición ecológica.

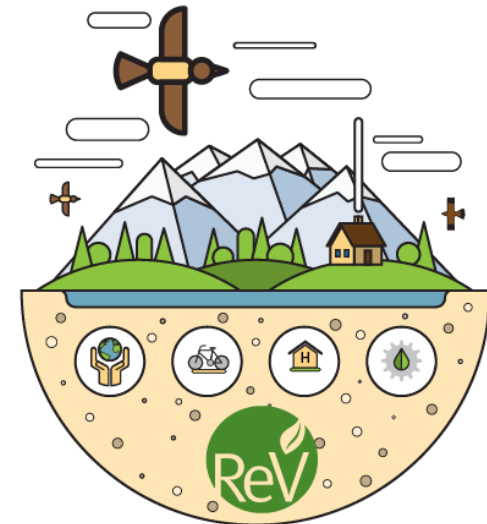


1. **Convocatorias**
2. **Red Empreneverde**

Mayor red de apoyo al emprendimiento verde de España → **creación y consolidación de empresa verdes** que contribuyan a la conservación y recuperación de la **biodiversidad** a través capacitaciones especializadas, *networking*, visibilidad, difusión, etc.

2025: Análisis de necesidades de capacitación y oportunidades para impulsar el emprendimiento y la economía verde en las 55 Reservas de la Biosfera en España (junto con el Organismo Autónomo Parques Nacionales)

2026-2029: Programa de capacitación que ofrecerá, más de **30 actuaciones formativas y espera apoyar a más de 600 personas emprendedoras** para fortalecer el emprendimiento verde y la economía local en las Reservas de Biosfera.



Convocatorias de subvenciones del Programa Empleaverde+

→ **Objetivo:** Mejorar las competencias de personas desempleadas, trabajadoras o emprendedoras en sectores vinculados a la transición ecológica.



Grupos sociales prioritarios: mujeres, personas origen extranjero, personas de 45 años o más, jóvenes entre 18-29 años, personas con discapacidad, personas áreas rurales, protegidas o munic. transición justa.



→ **Dirigidas** a entidades con o sin ánimo de lucro que identifiquen necesidades de capacitación en un sector o territorio.

Convocatorias de subvenciones del Programa Empleaverde+

→ **Ámbito ejecución: nacional**

→ **Cofinanciado por el FSE+:** 40%, 60% u 85% en función del ámbito de ejecución

→ **Actualmente** se ha resuelto una convocatoria por 29,7 M€ y está en fase de evaluación otra convocatoria de más de 13,2 M€.

→ **63 proyectos están ejecutándose en el territorio a nivel nacional dirigidos a más de 13.000 personas.**

→ **Acciones gratuitas cofinanciadas por FSE+**



Proyectos con éxito en su ejecución

Responden a una necesidad de capacitación concreta a nivel territorial o sectorial

Proyectos que diseñan contenidos de formación específicos

Responden a una necesidad social detectada

Equipo de trabajo multidisciplinar con seguimiento de obligaciones establecidas en la convocatoria del Programa Empleaverde+

Proyectos con plan de contingencias ante imprevistos

Proyectos cuentan con plan de difusión de alcance

Ejemplo proyecto Empleaverde+

GreenJobsLab: Innovación, formación y empleo verde con IA

Objetivo: Impulsar la capacitación de 135 personas de colectivos en riesgo de exclusión social en la economía circular y la gestión de residuos para conseguir la transformación ecológica y digital.

Entidades beneficiarias: Asociación Social Andrómines y Fundación Solidança

Ámbito ejecución: Cataluña

Presupuesto: 246.851,00 € (40% cofinanciado por FSE+)

Ej. Empleaverde+:

GreenJobsLab: Innovación, formación y empleo verde con IA

¿Qué acciones contiene el proyecto?

- **Formación en Agente dinamizador/a local de gestión de fracción orgánica mediante compostaje comunitario.**
- **Formación en reparación de bicicletas y vehículos de movilidad personal.**
- **Formación en restauración, reciclaje y decoración de voluminosos y muebles de madera**
- **Formación en patronaje, textil y metodologías *upcycling* en el textil para mujeres en situación de vulnerabilidad social**
- **Formación en reparación de dispositivos móviles, tablets con un módulo de impresión 3D para jóvenes y personas migradas**
- **Comunidad práctica** para la búsqueda de empleo, sobre cómo afrontar la entrevista de trabajo y cómo realizar el CV de forma colectiva.



¡Gracias por vuestra atención!

Elena Martín Carvajal
emartin@fundacion-biodiversidad.es

Área Economía y Empleo Verde
Fundación Biodiversidad
Ministerio para la Transición Ecológica
y el Reto Demográfico

Conoce más proyectos en www.empleaverde.es





Congreso
Abrimos caminos hacia el empleo.
Impulsamos futuros.

25 AÑOS
DE INCLUSIÓN LABORAL
Y OPORTUNIDADES



Alexis Roitman Fernández

Responsable de Proyectos de
Empleo Verde
Fundación Santa María la Real



Puy Jiménez Fernández-Sesma

Responsable de Empleo
Fundación Laboral de la Construcción



Ayelén Ponce Forastieri

Coordinadora Proyectos de Empleo
Fundación Konecta



Con sede en distintos puntos de España, la Fundación Santa María la Real está integrada por un equipo de profesionales, referentes en el diseño e implementación de **modelos innovadores destinados a generar desarrollo** en los territorios, a partir del patrimonio, el paisaje y las personas.

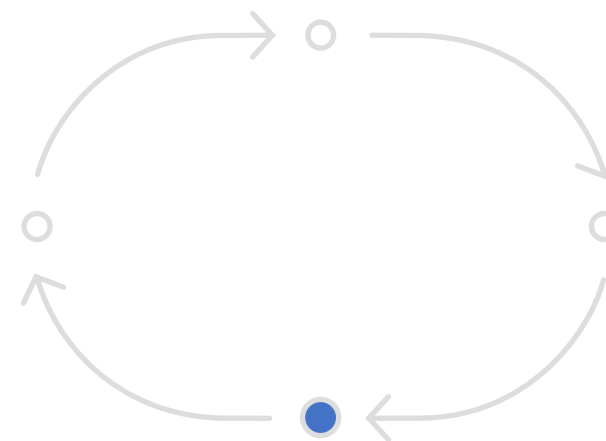
Nuestros hitos en empleabilidad e inclusión social



Creación del **modelo de Escuelas Taller**



Programa **Lanzaderas de Empleo y Emprendimiento Solidario**



LANZADERAS DE EMPLEO: DEFINICIÓN Y RECONOCIMIENTO

Equipo de 20 personas desempleadas que, guiados por personal técnico especializado, activan y optimizan su búsqueda de trabajo con nuevas técnicas y herramientas, acordes al nuevo paradigma laboral.



+930

Lanzaderas

Más de
28.000
personas

300

ciudades

27.000

contactos con
empresas / entidades

532

puestos creados
en los últimos 10 años

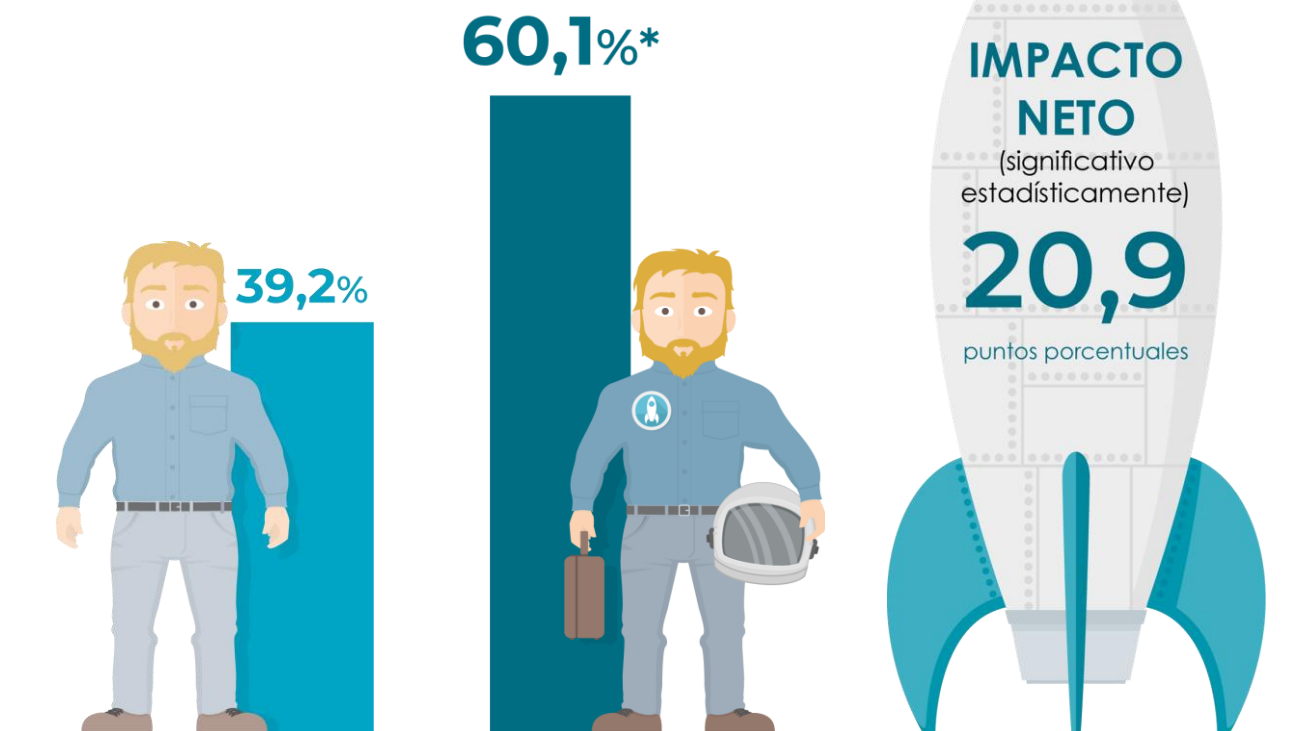
El programa ha sido seleccionado como buena práctica a nivel nacional e internacional. Destacan, entre otros:

- Premio Generación otorgado por Deloitte, Fundación Cotec y la Real Academia de Ingeniería a la **Mejor Innovación Social** (2019)
- Incluido como medida a adoptar en el **Plan de Choque contra el Desempleo Juvenil** por el Gobierno de España (2019)
- Seleccionado como representante en la Red Europea para la **Lucha contra el Paro de Larga Duración por la Comisión Europea** (2018)
- **Programa elegido por Forética** en la campaña Enterprise 2020 (2016)
- **Premio ABC Solidario 2015**, por la trayectoria en el fomento del empleo (2016)
- Seleccionado como **Buena Práctica por la OCDE** (2014)
- **Elegido por Ashoka** para los programas Globalizer X (2013) y This Works! (2014-2016)

IMPACTO DE LANZADERAS

Tasa de inserción laboral (%)

Contrataciones de más de 2 meses de duración.



Mayor contratación indefinida a jornada completa



El salario de jornada parcial es más alto



Más de contratos con mayor cobertura y protección social



Más de consecución de empleo coincidente con su objetivo profesional

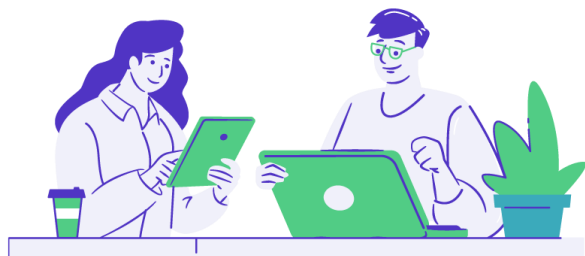
GRUPO DE COMPARACIÓN

GRUPO LANZADERAS

*Tasa neta de inserción laboral

Lanzadera Express de Empleo verde

Alianza GenU



Junto a programas generalistas, que se caracterizan por la heterogeneidad de los grupos a los que se dirigen, se plantean programas para colectivos específicos por sus dificultades de acceso al empleo, que requieren una intervención específica.

Objetivo General

Impulsar la empleabilidad de jóvenes en desempleo especialmente en situación de vulnerabilidad, a través de la capacitación en competencias verdes, la formación en oportunidades de empleo y formación dentro de los sectores verdes.

¿A quién va dirigido?

JÓVENES, desempleadas o con mejora de empleo, derivados de las entidades que forman parte de la alianza GenU, que no tengan documentación en regla



Identificar las características y exigencias del **nuevo paradigma laboral**.



Comprender la caracterización del desempleo desde la óptica de la **inteligencia emocional**.



Fomentar el **autoconocimiento** y la marca personal.



Favorecer la intervención en **entornos virtuales**.



Conocer metodologías de **trabajo en equipo y cultura colaborativa**.



Trabajar **emprendimiento** desde metodologías ágiles: Lean Start up y Design Thinking.



Mejorar el acompañamiento para la **inserción laboral** de personas en desempleo.

PROGRAMAS ESPECÍFICOS



METODOLOGÍA PROPIA

Capacidad de trabajo en equipo y la búsqueda de empleo con herramientas de trabajo colaborativo

TRABAJO COOPERATIVO



Desarrollo de competencias a través de la suma de conocimiento y habilidades mediante la práctica

LEARNING BY DOING



APRENDIZAJE SIGNIFICATIVO



Mediante aprendizajes anteriores se construye el conocimiento, poniendo en valor de experiencias anteriores

Cómo Trabajamos

Coherente con Transición
Justa planteamiento de programas para que nadie quede atrás

ENFOQUE INCLUSIVO

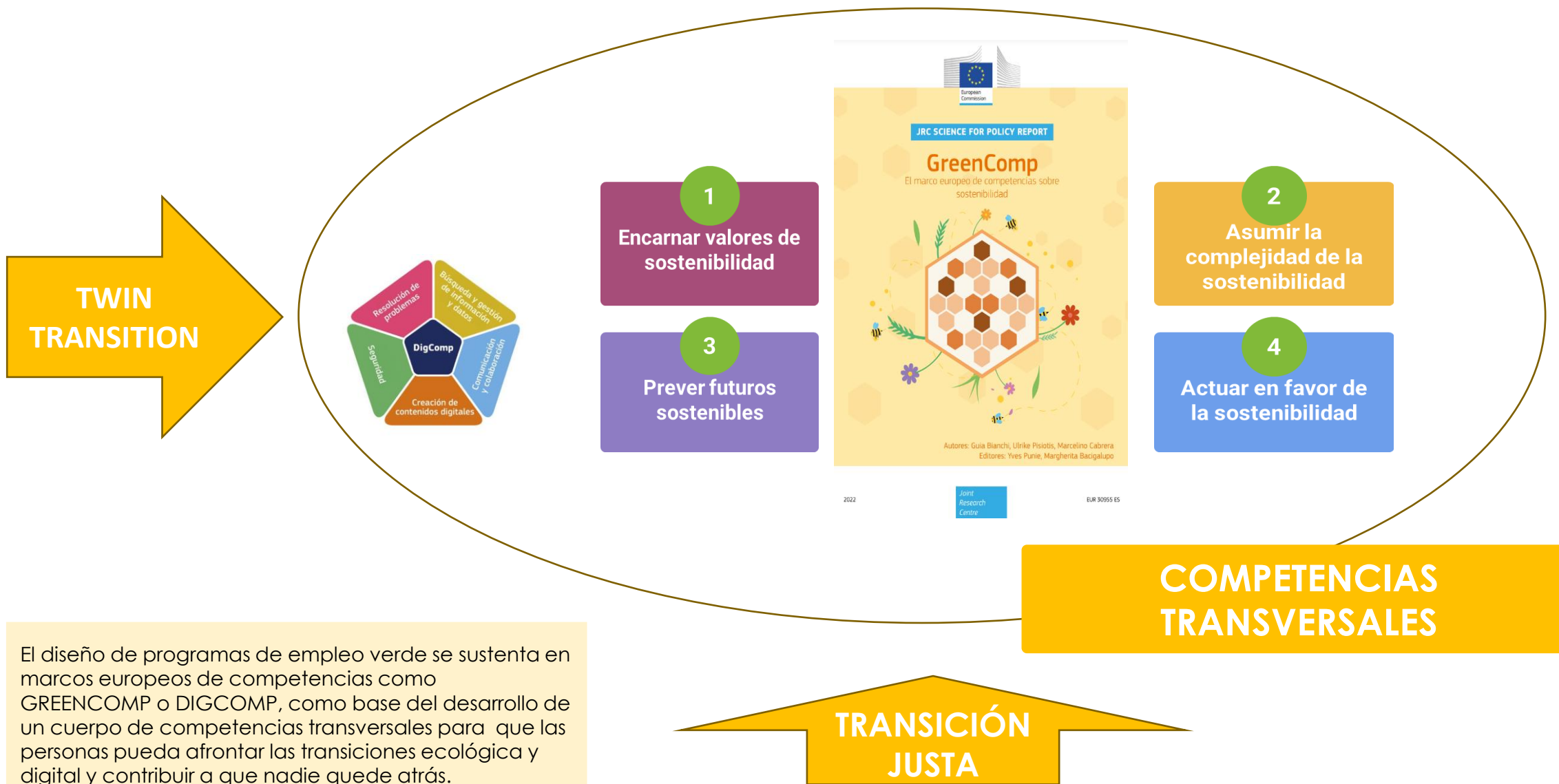


GRUPOS HETEROGÉNEOS Y ESPECÍFICOS



Capacidad de trabajo en equipo y la búsqueda de empleo con herramientas de trabajo colaborativo

MARCOS EUROPEOS DE COMPETENCIAS



El diseño de programas de empleo verde se sustenta en marcos europeos de competencias como GREENCOMP o DIGCOMP, como base del desarrollo de un cuerpo de competencias transversales para que las personas pueda afrontar las transiciones ecológica y digital y contribuir a que nadie quede atrás.

**COMPETENCIAS
TRANSVERSALES**

**TRANSICIÓN
JUSTA**

ESTRUCTURA INTERVENCIÓN



CONOCIMIENTO TÉCNICO

Aprender **conceptos** relacionados con la sostenibilidad.



APLICACIÓN PRÁCTICA

Entrenamiento dirigido a la **sensibilización** y desarrollo de actitudes para la



EMPLEABILIDAD

Autoconocimiento, desarrollo de **competencias**, **oportunidades**, de **objetivos** v estrategia



SESIONES INDIVIDUALES
+
SEGUIMIENTO

SESIONES GRUPALES

ACOMPañAMIENTO INDIVIDUALIZADO

WEBINARS EMPLEO VERDE

IMPACTO



INVESTIGACIÓN
CAPACITACIÓN
TRABAJO EN RED ALIANZAS CON AAPP, EMPRESAS Y ENTIDADES
TRANSFERENCIA METODOLÓGICA

FORMACIÓN PERSONAS EN DESEMPLEO

3 EDICIONES
14 TALLERES

255
Personas en desempleo
capacitadas

58%
inserción



Itinerarios basados en desarrollo de competencias verdes, digitales y transversales para afrontar transiciones



Orientación altamente especializada junto formación técnica



Visión amplia del empleo verde según cadenas de valor



Combinación intervención grupal y acompañamiento individualizado

IMPACTO



INVESTIGACIÓN
CAPACITACIÓN
TRABAJO EN RED ALIANZAS CON AAPP, EMPRESAS Y ENTIDADES
TRANSFERENCIA METODOLÓGICA

TRABAJO EN RED

MOOC	+ de 70 técnicos capacitados
TALLERES	>100 nº técnicos/as en cada taller
WEBINARS	12. MÁS DE 700 PERSONAS
FERIA EMPLEO VERDE	4 H STREAMING. MÁS DE 500



Webinars con empresas de múltiples sectores verdes



Capacitación asíncrona



Talleres síncronos



Eventos multitudinarios

IMPACTO



ALIANZAS CON ADMINISTRACIONES PÚBLICAS



Ajuntament
de Palma

[A] Palma
Activa



Sef
Servicio Regional
DE EMPLEO y FORMACIÓN



IMPACTO



Movilización de agentes territoriales
+
impulso del empleo verde

- 3 Eventos de conexión 246 asistentes
- 4 ediciones Formativas 116 personas formadas

Hubs Motor verde: Personas desempleadas

74
Personas
desempleadas
formadas

6
Webinars
con
empresas

33%
Inserción

Hubs Motor verde: Profesionales

42
Profesionales formados

+4,5/5
Valoración del programa



Itinerarios que combinan competencias para le BAE y formación técnica



Webinars con empresas verdes de sectores con alta empleabilidad



Diseño y gestión de proyectos de empleo verde adaptados al contexto territorial



Itinerarios centrados en sectores con mayor demanda de empleo territorial



Acompañamiento individual y jurado de experto



Generación de sinergias entre participantes, y metodología basada en desafíos ambientales/sociales

IMPACTO Programa de innovación social en economía Verde



Alianza para la
Transición Energética
Inclusiva

+ 100
entidades adheridas

4 INFORMES
SECTORES VERDES

WEBINARS Y
EVENTOS
ECONOMIA VERDE

2
EDICIONES

41
Entidades sociales
acompañadas en el
desarrollo de proyectos

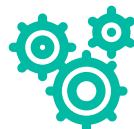
34
Proyectos de triple
impacto impulsados

79
Profesionales formados
en innovación social
verde

+4,5/5
Valoración del programa



Generación proyectos basados
en las capacidades de las
entidades



Networking y colaboración
entre entidades



Formación innovación,
sostenibilidad financiera,
prototipado rápido, evaluación
de impacto



Acompañamiento individual y
valoración de jurado de
experto

APRENDIZAJES – INTERVENCIÓN PERSONAS EN DESEMPLEO



PERFIL TIPO: 72% MUJERES / 53% > 45 AÑOS / FORMACIÓN PROFESIONAL - UNIVERSITARIA



DIFICULTADES DE ACCESO A LOS EMPLEOS VERDES DE LOS COLECTIVOS VULNERABLES

- MUJERES
- MIGRANTES
- JÓVENES



ORIENTACIÓN VERDE ESPECIALIZADA + FORMACIÓN TÉCNICA ESPECÍFICA VÍA PARA LA INSERCIÓN



BUENA ACOGIDA DEL PROGRAMA: EMPLEO CON PROPÓSITO

APRENDIZAJES – ALIANZAS



GRAN INTERÉS DE PERSONAS EN BÚSQUEDA DE EMPLEO POR WEBINARS DE EMPLEO VERDE



FERIA DE EMPLEO VERDE: EVENTO SÍNCRONO



EMPRESAS CON GRAN CAPACIDAD DE CONTRATACIÓN, PRESENTES EN TERRITORIOS DE INTERVENCIÓN



BUENA IMAGEN PARA LAS EMPRESAS, RESPONSABILIDAD SOCIAL

APRENDIZAJES – CAPACITACIÓN PERSONAL TÉCNICO



YACIMIENTOS DE EMPLEO VERDE



MAPEO DE PERFILES PROFESIONALES, FORMACIONES DE ACCESO A LOS EMPLEOS VERDES

¡Muchas gracias!

Entidad comprometida con:



Área de Empleo e Inclusión Social de la Fundación Santa María la Real

www.areaempleofsmr.es

areaempleo@santamarialareal.org

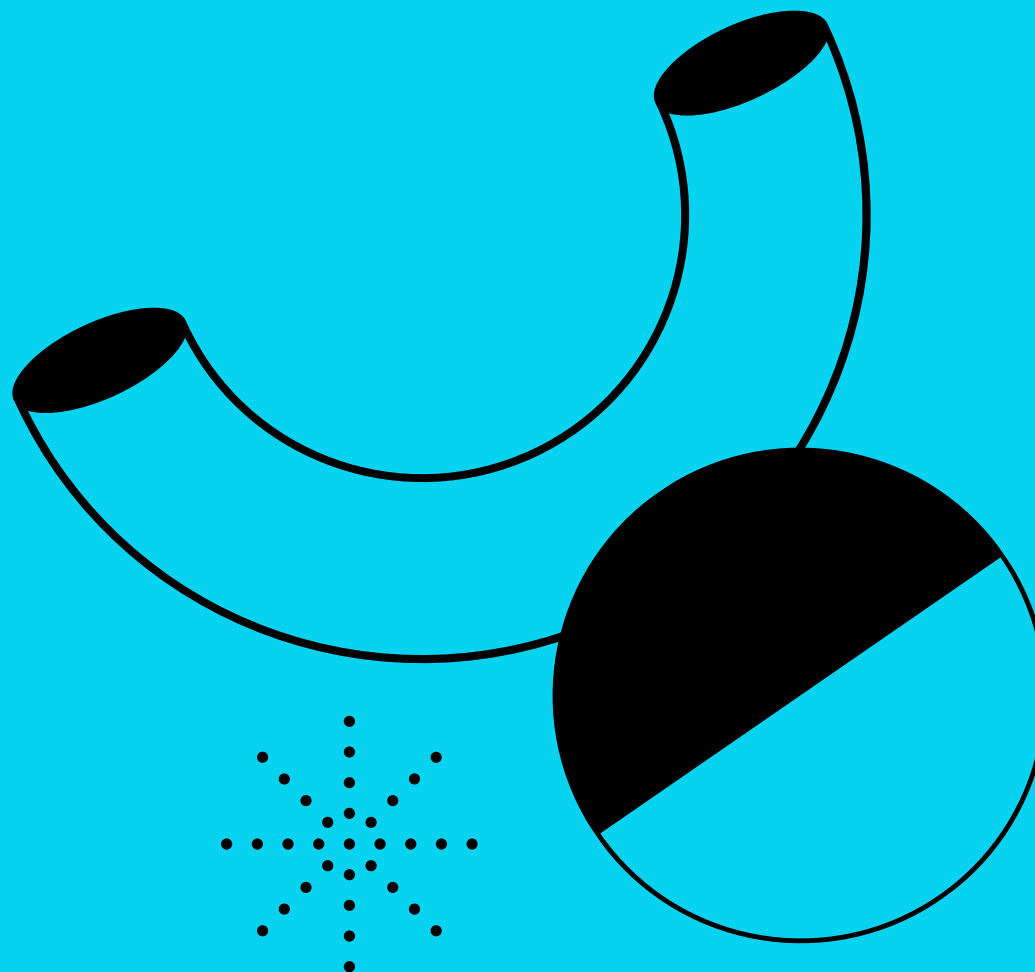


“La NECESIDAD de personal cualificado en la construcción para lograr entornos sostenibles”

Zaragoza 11 de noviembre de 2025



NECESIDADES DE EMPLEO DEL SECTOR construcción



No solo demanda mano de obra, sino *talento cualificado*

UN SECTOR DE OPORTUNIDADES

Un sector clave para la consecución de los Objetivos de desarrollo sostenible y en la mejora de los entornos urbanos



Transición ecológica



Transformación digital



Cohesión social y territorial



Igualdad de género



La transición ecológica requiere:



Nuevos materiales sostenibles.
Procesos de construcción menos contaminantes

Especialistas en

ODS vinculados:

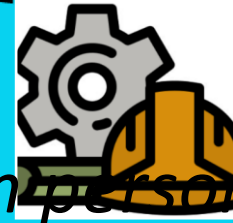


ODS 7 (energía asequible y no contaminante).

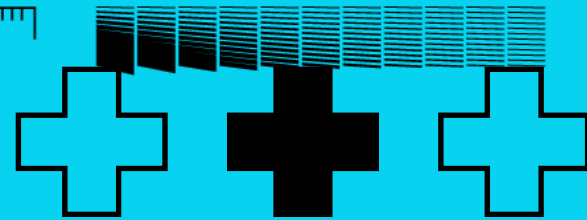
ODS 11 (ciudades y comunidades sostenibles).

ODS 13 (acción por

“Sin personal cualificado, la construcción no podrá liderar la transición hacia entornos sostenibles”.



Necesidades del sector



Relevo generacional

Potenciar la inclusión de nuevos profesioanles

talento cualificado

Poner en valor de la cualificación como palanca para preservar la continuidad de los oficios y desarrollar actividades emergentes

EQUIPARACIÓN PRESTIGIO PROFESIONAL

Dar a conocer las salidas profesionales que ofrece el sector y prescripción

Desmontar estereotipos

Superar ideas asociadas obsoletas e impulsar la superación de estereotipos que faciliten una evaluación objetiva del mercado laboral del sector.

FORMACIÓN PROFESIONAL

Incrementar la oferta pública formativa, así como visibilizar, sensibilizar y visibilizar su valor.

UN SECTOR DE OPORTUNIDADES con capacidad de acogida



Mujeres



Jóvenes



Personas migrantes

Interés por el sector y experiencia previa



Reorientación

Segunda oportunidad en recorridos personales y profesionales tardíos



Empleo en construcción

II TRIMESTRE 2025 EPA

PERSONAS OCUPADAS

Personas ocupadas
3,1%
VAR.ANUAL
1.524.480



Parados
-12,4%
VAR.ANUAL
101.489

Menos de 30 años

7,3%
VAR.ANUAL

164.161

De 30 a 59 años

2,7%
VAR.ANUAL

1.220.308

60 y más años

1,6%
VAR.ANUAL

140.011

La población joven representa el **10,8%** de personas ocupadas frente al 9,2% de los de 60 y más años



AGOSTO

AFILIACIÓN S.S. | 1.451.769 | **3,5%** VAR.ANUAL

		CNAE 41	CNAE 42	CNAE 43
Régimen General	4,0% VAR.ANUAL 1.032.291	3,7% VAR.ANUAL 397.967	5,5% VAR.ANUAL 59.685	4,0% VAR.ANUAL 574.639
Régimen Autónomos	2,3% VAR.ANUAL 419.478	4,0% VAR.ANUAL 141.890	-9,9% VAR.ANUAL 5.383	1,7% VAR.ANUAL 272.205

11,5%

167.133 mujeres afiliadas
11,5% del total de las personas afiliadas en la Construcción, con una variación anual del 4,1%

Las 10 ocupaciones más contratadas



¹ Este epígrafe comprende las ocupaciones de apuntaladores de edificios, colocadores de prefabricados ligeros, demolidores de edificios, montadores de andamios, cercados, vallas metálicas y toldos, poeros en redes de saneamiento, portlandistas, trabajadores a grandes alturas y refractaristas.
² Este epígrafe comprende las ocupaciones de artesanos y laminadores manuales de composite.

Actividad en construcción

AGOSTO

EMPRESAS INSCRITAS S.S.

141.640 | 1,6% VAR.ANUAL

Grandes
250 y + trab.

5,4%
VAR.ANUAL
175

Medianas
50 a 249 trab.

4,1%
VAR.ANUAL
1.990



Pequeñas 1 a 2 trab. 3 a 5 trab. 6 a 9 trab. 10 a 49 trab.

1,5%
VAR.ANUAL
139.475

0,8%
VAR.ANUAL
71.047

1,8%
VAR.ANUAL
32.749

1,2%
VAR.ANUAL
15.894

4,0%
VAR.ANUAL
19.785

ENERO - MAYO

VISADOS DE OBRA

68.332 | 5,9% VAR.ANUAL



7,6%
VAR.ANUAL
56.792
Obra nueva



-6,3%
VAR.ANUAL
1.107
Ampliación



-1,0%
VAR.ANUAL
10.433
Reforma

-10,9%
VAR.ANUAL
35.267
Certificaciones
fin de obra

ENERO - AGOSTO

LICITACIÓN PÚBLICA (MILES DE EUROS)

22.349.515 | 17,0% VAR.ANUAL

Administración

6,7%
VAR.ANUAL
6.540.938
General

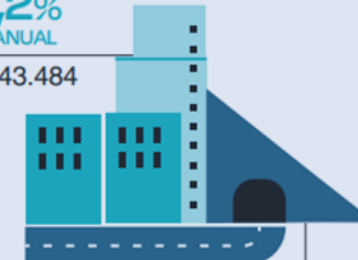
25,9%
VAR.ANUAL
7.200.420
Autonómica

18,6%
VAR.ANUAL
8.608.157
Local

Tipo de obra

Edificación
17,2%
VAR.ANUAL
10.043.484

10.043.484

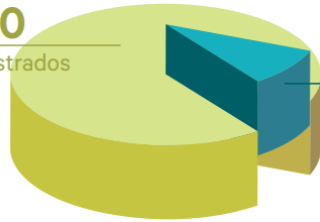


Obra civil
16,8%
VAR.ANUAL
12.306.031

Radiografía del desempleo en construcción

Nivel de formación Edificación y Obra Civil

198.490
parados registrados



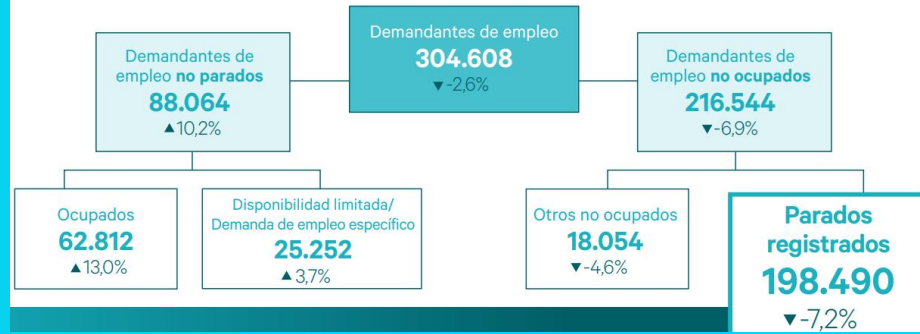
18.843
parados con
formación EOC

9,5%
de los parados
registrados
cuentan con
formación EOC

Radiografía desempleo en Construcción

Demandantes de empleo en Construcción en 2024 (datos a 31 de diciembre)

Observatorio
FUNDACIÓN
LABORAL
DE LA CONSTRUCCIÓN



10 CERTIFICADOS DE PROFESIONALIDAD EOC CON MENOS PARADOS

NIVEL CERTIFICADO	PARADOS
2 Armaduras Pasivas para Hormigón	1
3 Control de Ejecución de Obras Civiles	4
2 Encofrados	10
2 Instalación de Sistemas Técnicos de Pavimentos, Empanelados y Mamparas	13
2 Cubiertas inclinadas	17
3 Control de Ejecución de Obras de Edificación	23
3 Representación de Proyectos de Obra Civil	23
2 Impermeabilización Mediante Membranas Formadas con Láminas	24
2 Montaje de Andamios Tubulares	37
3 Control de Proyectos y Obras de Construcción	47
TOTAL	6.075 PARADOS 1,2 % VAR. ANUAL

N.º DE PERSONAS PARADAS CON TÍTULO FP EOC

NIVEL DE FORMACIÓN	GRADO	PARADOS	% VAR. ANUAL
Técnico Operación y Mantenimiento de Construcción (título LOGSE)	Medio	26	0,0%
Técnico Superior en Organización y Control de Obras de Construcción	Superior	288	-6,8%
Técnico en Construcción	Medio	393	-1,8%
Técnico Superior en Proyectos de Obra Civil	Superior	699	-4,3%
Técnico en Obras de Interior, Decoración y Rehabilitación	Medio	2.637	-6,2%
Técnico Superior en Proyectos de Edificación	Superior	3.585	-6,0%
TOTAL		7.628	-5,7%

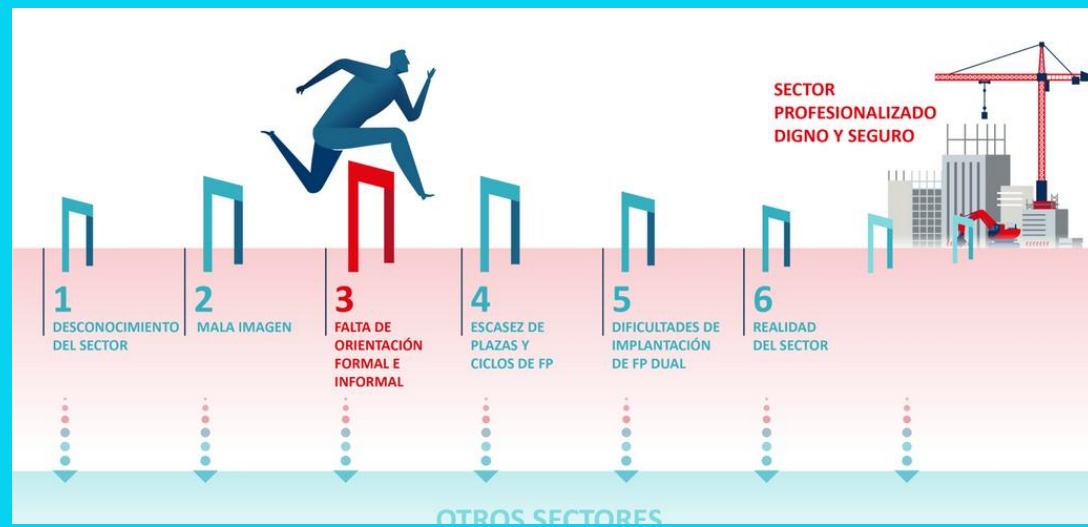
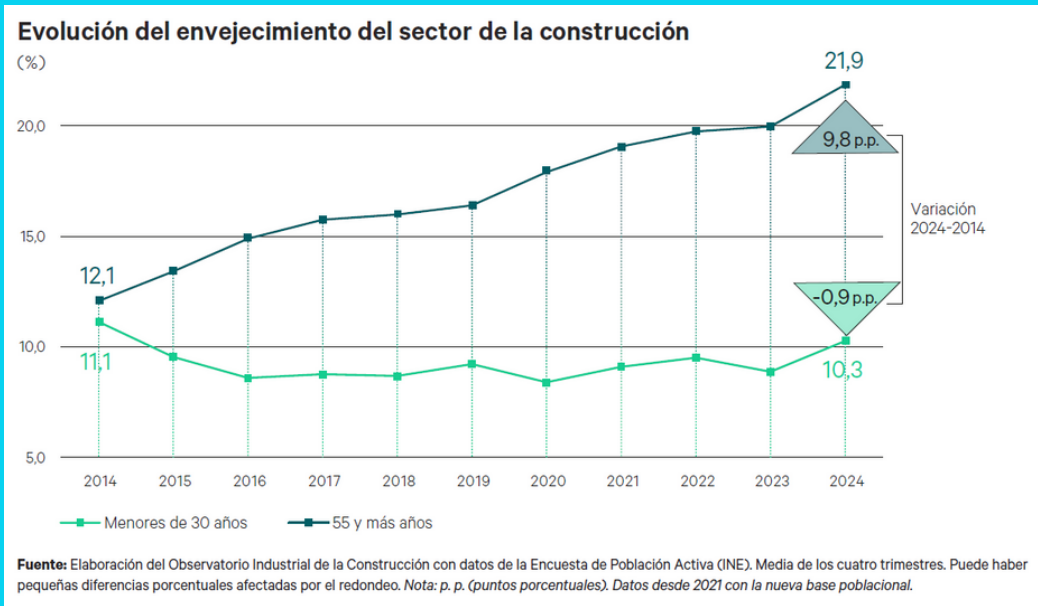
N.º DE PERSONAS PARADAS CON TITULACIÓN UNIVERSITARIA EOC

TITULACIÓN	PARADOS	% VAR. ANUAL
Obras públicas-caminos, canales y puentes	1.146	-10,5%
Arquitectura	3.994	-9,0%
TOTAL	5.140	-9,3%



Capacidad inserción jóvenes

Barreras de acceso al sector de la



Fuente: Observatorio Industrial de la Construcción

La construcción se encamina progresivamente hacia una falta de relevo generacional motivada por el estancamiento del número de trabajadores jóvenes y el incremento de una población cada vez más mayor.

En un plazo de 10 años se prevé la jubilación de aproximadamente el 21,9% de la población que actualmente está ocupada en Construcción.

Iniciativas de la Fundación Laboral de la construcción

Dar a conocer el sector a orientadores formales



Elaborar material de orientación en construcción



Fichas de oficios



Jornadas de puertas abiertas en los centros de formación



Talleres en centros educativos de orientación



Podcast Temáticos



Redes sociales



FUNDACIÓN LABORAL DE LA CONSTRUCCIÓN

Somos GENERACIÓN CAMBIO

#SoyCAMBIO



ÚNETE A LA GENERACIÓN CAMBIO

Una generación que se forma y que trabaja en equipo para construir UN FUTURO MÁS SOSTENIBLE.

El sector de la construcción está cambiando. Ante el reto climático y las necesidades de vivienda, el sector se transforma: combina el saber de siempre con procesos de industrialización, digitalización, gestión de residuos, y nuevos materiales más eficientes y sostenibles.

Este cambio está creando miles de puestos de trabajo y muchas oportunidades para crecer profesionalmente. **Fórmate para entrar en un sector con oportunidades.**

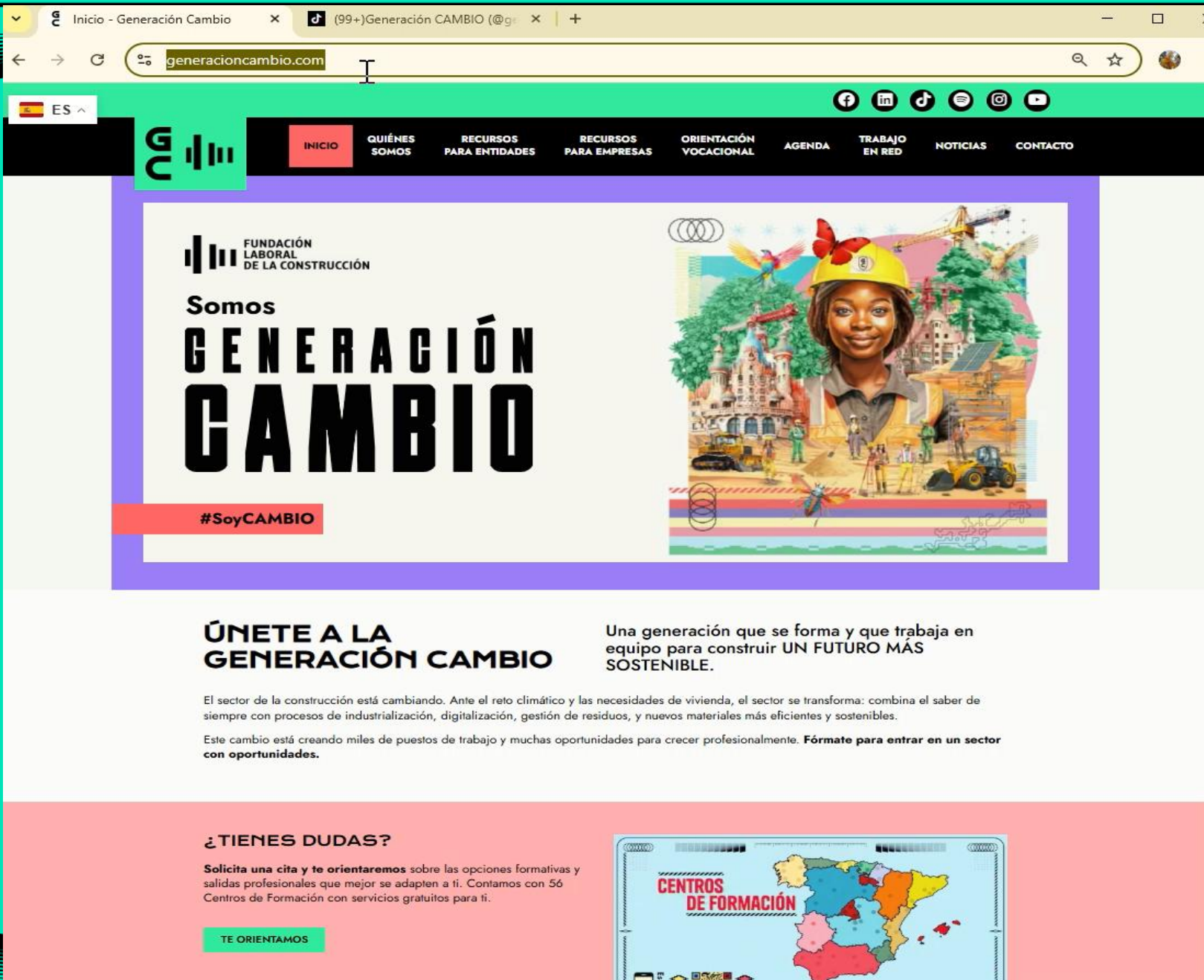
¿TIENES DUDAS?

Solicita una cita y te orientaremos sobre las opciones formativas y salidas profesionales que mejor se adapten a ti. Contamos con 56 Centros de Formación con servicios gratuitos para ti.

TE ORIENTAMOS



Recursos sectoriales de orientación profesional



The screenshot shows a web browser displaying the website generacioncambio.com. The browser tabs include 'Inicio - Generación Cambio' and '(99+)Generación CAMBIO (@g...'. The address bar shows 'generacioncambio.com'. The website header features a navigation menu with links: INICIO, QUIÉNES SOMOS, RECURSOS PARA ENTIDADES, RECURSOS PARA EMPRESAS, ORIENTACIÓN VOCACIONAL, AGENDA, TRABAJO EN RED, NOTICIAS, and CONTACTO. The main content area has a purple background with the logo of 'FUNDACIÓN LABORAL DE LA CONSTRUCCIÓN' and the text 'Somos GENERACIÓN CAMBIO'. Below this is a red button with the hashtag '#SoyCAMBIO'. To the right is a colorful illustration of a woman in a yellow hard hat and safety vest, surrounded by construction equipment and a castle. Below the illustration is a red button with the text 'ÚNETE A LA GENERACIÓN CAMBIO'. To the right of this button is the text 'Una generación que se forma y que trabaja en equipo para construir UN FUTURO MÁS SOSTENIBLE.' Below this is a paragraph of text: 'El sector de la construcción está cambiando. Ante el reto climático y las necesidades de vivienda, el sector se transforma: combina el saber de siempre con procesos de industrialización, digitalización, gestión de residuos, y nuevos materiales más eficientes y sostenibles. Este cambio está creando miles de puestos de trabajo y muchas oportunidades para crecer profesionalmente. **Fórmate para entrar en un sector con oportunidades.**' Below this is a red button with the text '¿TIENES DUDAS?'. To the right of this button is a map of Spain with the text 'CENTROS DE FORMACIÓN' and 'Solicita una cita y te orientaremos sobre las opciones formativas y salidas profesionales que mejor se adaptan a ti. Contamos con 56 Centros de Formación con servicios gratuitos para ti.' Below the map is a red button with the text 'TE ORIENTAMOS'.

Puy Jiménez

pjimenez@fundacionlaboral.org

g



GRACIAS

www.generacioncambio.es

cimientosparaempleo@fundacionlaboral.org

Hub Empleo Verde: transición ecológica e inclusión laboral

Una iniciativa de **Konecta Foundation**, junto a **JPMorgan Chase** y **Fundación Endesa**, que impulsa un modelo hacia la transición ecológica justa combinando sostenibilidad y empleo inclusivo.

hub

Madrid

empleo verde

konecta
FOUNDATION

JPMorganChase

hub

Andalucía

empleo verde

konecta
FOUNDATION

endesa
Fundación



Dinamismo del mercado laboral en la transición ecológica



Crecimiento y Proyección

España cuenta con **500.000 empleos verdes** (2,5% del empleo total). Se prevé un aumento del **38% hasta 2030**, alineado con los **170 millones de nuevos empleos** globales estimados.



Sectores Clave (Tractores)

Impulsan la demanda: gestión de residuos y reciclaje avanzado, energías renovables y autoconsumo, movilidad sostenible, y construcción/rehabilitación energética.



Competencias y Déficit de Talento

Los profesionales de FP en ocupaciones verdes crecieron **+41,8%** (2014-2023). Aun así, hay una gran déficit de personal formado en empleos verdes, requiriendo urgentes competencias técnicas y transversales.

El mercado laboral se transforma rápidamente. Para garantizar que la transición ecológica sea justa e inclusiva, es crucial adaptar la formación y la intermediación laboral para satisfacer la alta demanda de talento especializado.



Oportunidades para la inclusión laboral en la transición ecológica



Transformación de empleos tradicionales

La transición ecológica transforma empleos tradicionales como la limpieza viaria, la jardinería, el transporte y la industria, adaptándolos a nuevos requisitos sostenibles con formación adaptada.



Incorporación de competencias verdes

Se estima que el 40% de los empleos actuales incorporarán competencias verdes antes de 2030, lo que indica una evolución general del mercado laboral.



Acceso para perfiles de baja cualificación

Los perfiles de baja y media cualificación pueden acceder a nuevos empleos si reciben formación adaptada y acompañamiento laboral, garantizando una transición equitativa.



Evolución integral del mercado laboral

La transformación no solo crea empleos nuevos, sino que evoluciona todo el mercado laboral, impactando en todas las industrias y roles existentes.

Desajuste entre oferta y demanda de talento verde

El desafío


Existe una creciente brecha en el mercado laboral verde que limita el potencial de la transición ecológica:

- Las empresas medioambientales no encuentran perfiles cualificados para cubrir sus vacantes
- Personas en situación de vulnerabilidad y personas con baja titulación quedan fuera del nuevo mercado verde
- Falta de conexión entre la oferta formativa y las necesidades reales del sector

La oportunidad

Esta brecha representa una oportunidad única para la inclusión social:

- Surge la necesidad de un puente efectivo entre empresas y colectivos vulnerables
- Desarrollo de itinerarios formativos adaptados a perfiles diversos
- Creación de ecosistemas colaborativos que faciliten la inserción laboral

 **El Hub Empleo Verde nace precisamente para cerrar esta brecha**, conectando formación, orientación y empleo en el sector verde mediante un modelo innovador de colaboración público-privada.

Un ecosistema de empleabilidad sostenible

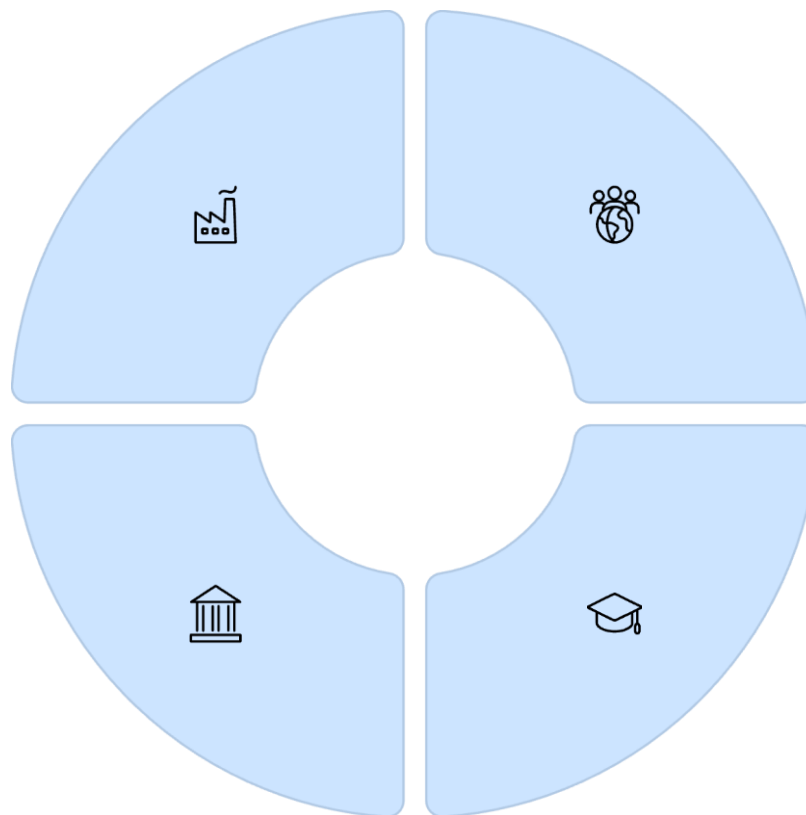
El Hub Empleo Verde es un espacio innovador de colaboración público-privada que crea sinergias estratégicas entre los actores clave del territorio.

Empresas medioambientales

Ofrecen oportunidades de empleo, prácticas y formación en puestos reales del sector verde.

Administraciones públicas

Facilitan recursos, políticas activas de empleo y proyectos de transición ecológica local.



Entidades sociales

Identifican y acompañan a personas en situación de vulnerabilidad hacia la empleabilidad.

Centros de FP y universidades

Aportan conocimiento técnico y certificaciones oficiales adaptadas al mercado laboral.

Objetivo principal: Generar un ecosistema de empleabilidad sostenible que impulse la inserción laboral efectiva en el ámbito verde, conectando y trabajando con todas las partes para generar las oportunidades.

Tres ejes de actuación

1

Empleo y formación

Desarrollamos itinerarios personalizados de inserción laboral que incluyen:

- Orientación profesional individualizada
- Formación técnica a medida a demanda del mercado laboral
- Prácticas profesionales en empresas del sector verde
- Intermediación laboral y seguimiento post-contratación

2

Emprendimiento verde

Fomentamos el autoempleo sostenible mediante:

- Talleres de formación en emprendimiento sostenible y economía circular
- Acompañamiento en desarrollo de ideas circulares
- Mentorización empresarial especializada
- Acceso a redes de financiación y recursos

3

Retos sostenibles

Generamos acciones comunitarias de cocreación e innovación que conectan:

- Soluciones innovadoras para desafíos medioambientales (Microhuertos urbanos)
- Participantes con retos reales del territorio (alfabetización energética)
- Generación de conocimiento a disposición de la sociedad (Guía D-A-0)

Estas tres líneas estratégicas trabajan de forma integrada, combinando empleabilidad, sostenibilidad e innovación social para generar impacto real y medible en las personas y el territorio.

Impacto medible y replicable

Resultados del Hub Empleo Verde 2021-2025 Madrid

+2000

Personas sensibilizadas

En oportunidades de empleo verde y transición ecológica

250

Itinerarios personalizados completos

Personas que finalizan orientación + formación y se incorporan búsqueda de empleo

230

Prácticas profesionales

En empresas del sector medioambiental

17

Formaciones específicas

Impartidas por el programa para usuarios

150

Contrataciones

Inserciones laborales efectivas en empleo verde

El modelo demuestra **eficacia contrastada y alto potencial de replicabilidad** en otros territorios, con una tasa de inserción del 60% en empleos verdes (80% si sumamos otros sectores) y un ecosistema sólido de más de 300 organizaciones colaboradoras.

Ejemplos de formación y empleo verde en acción



Operarias de Residuos Viarios (Coslada)

Perfil: Mujeres mayores de 45 años, en situación de desempleo o vulnerabilidad en Madrid. **Formación:** Capacitación como operarias de residuos urbanos viarios, incluyendo técnicas de limpieza, clasificación y sostenibilidad (145 horas teoría + prácticas). **Resultados:** Promoción activa de su inclusión laboral en servicios urbanos, contribuyendo a la sostenibilidad de la ciudad. **100% de inserción laboral** para el alumnado que completó el proceso



Especialistas en Zonas Verdes (Getafe)

Perfil: Personas paradas de larga duración, interesadas en la jardinería y el cuidado del medioambiente, de diversas edades y situaciones (25% mujeres). **Formación:** Cualificación en mantenimiento de zonas verdes urbanas, con énfasis en biodiversidad y técnicas sostenibles (145 horas teoría + prácticas). **Resultados:** Inserción exitosa en empresas de jardinería y servicios medioambientales en Getafe, mejorando la infraestructura verde urbana y la biodiversidad. **70% de inserción laboral** para el alumnado que completó el proceso.



Técnicos Instaladores de Agua (Acciona)

Perfil: Jóvenes vulnerables y parados de larga duración en búsqueda de empleo y desarrollo profesional en Madrid. **Formación:** Cualificación como técnicos instaladores de contadores de agua inteligentes, cubriendo aspectos técnicos y de seguridad (170 horas teoría + prácticas). **Resultados:** acceso directo a oportunidades laborales con empresas líderes del sector como Acciona, satisfaciendo una demanda específica del mercado. **50% de inserción laboral** para el alumnado que completó el proceso.



Gestión de Residuos Industriales (Sevilla)

Perfil: Personas buscando una especialización con alta demanda laboral en el sector ambiental (50% migrantes, 25% vulnerabilidad económica, 25%+50 años). **Formación:** Curso especializado en gestión integral de residuos, abarcando reciclaje, tratamiento y logística sostenible (145 horas teoría + prácticas). **Resultados:** **90% de inserción laboral** para el alumnado que completó el proceso, destacando el impacto directo de la formación en empleo de calidad en Sevilla.

Estas experiencias reales demuestran cómo la formación y el empleo verde ofrecen oportunidades significativas para **diversos perfiles demográficos**, generando no solo empleo de calidad, sino también **cohesión social** y un impacto positivo en la **sostenibilidad de las comunidades** en toda Andalucía.

El futuro del empleo verde será inclusivo o no será

El empleo verde no puede ser una tendencia pasajera: representa una **oportunidad histórica para generar cohesión social y territorial**, construyendo un futuro más justo y sostenible para todas las personas.

La transición ecológica nos plantea un desafío y una responsabilidad compartida: asegurar que el cambio hacia una economía verde sea también un motor de inclusión, desarrollo local y oportunidades para quienes más lo necesitan.

"Cuidar del planeta creando oportunidades para las personas."

Sumemos esfuerzos, conocimientos y recursos para que la transición ecológica llegue a todos los territorios y colectivos. Solo desde la colaboración intersectorial podremos construir un modelo de desarrollo que sea verdaderamente sostenible: ambiental, económica y socialmente.

El Hub Empleo Verde es una invitación a trabajar juntos por un futuro donde sostenibilidad e inclusión vayan de la mano.



Congreso
Abrimos caminos hacia el empleo.
Impulsamos futuros.

25 AÑOS
DE INCLUSIÓN LABORAL
Y OPORTUNIDADES

GRACIAS POR VUESTRA ATENCIÓN



Cofinanciado por
la Unión Europea



MINISTERIO
DE TRABAJO
Y ECONOMÍA SOCIAL



Fondos Europeos