



El emprendimiento, una alternativa posible.



Cofinanciado por  
la Unión Europea



MINISTERIO  
DE TRABAJO  
Y ECONOMÍA SOCIAL



Fondos  
Europeos

## Emprender para transformar: caminos hacia la inclusión desde la vulnerabilidad.

**Ana Fernández Laviada.** Presidenta Ejecutiva del Observatorio de Emprendimiento.



La ponencia analizó el emprendimiento en España, especialmente en colectivos vulnerables a través de experiencias, datos y metodologías del Observatorio de Emprendimiento en España y del Centro Yunus de la Universidad de Cantabria. Se enfatizó la importancia de trabajar en red y de entender las motivaciones y

características de diversos grupos (mujeres migrantes, seniors, personas con discapacidad, jóvenes) en el proceso emprendedor, donde España destaca por su capacidad de recogida de datos y por el papel optimista de los colectivos vulnerables. Se discutieron indicadores clave (intención, actividad incipiente, consolidación, abandono), motivaciones principales y sectores donde se acomete el emprendimiento.

### Puntos clave:

#### 1. Metodología del Observatorio de Emprendimiento

El Observatorio realiza más de 30.000 encuestas anuales a adultos en España (edad 18-64 años), aplicando una metodología internacional adoptada por 51 países en el último año. El proyecto involucra 200 investigadores de más de 30 universidades españolas.

#### 2. Proceso emprendedor y tipologías.

Se identifican diferentes fases: potencial (intención de emprender en los próximos 3 años), actividad incipiente (TEA, menos de 42 meses), consolidación (más de 42 meses) y abandono. En España: 7% actividad incipiente, 6.8% consolidación, 1.3% abandono total.

### 3. Percepciones clave en colectivos vulnerables.

Cinco colectivos analizados: mujeres migrantes (34% intención de emprender), migrantes (38%), seniors (+50 años), personas con discapacidad y jóvenes. Destacan por mayor percepción de oportunidades (media española 29%, europea 46%), capacidades (48% España, 52% Europa), menor miedo al fracaso y mejores redes de referencia.

### 4. Variación territorial y sectorial.

El análisis por comunidades autónomas y provincias revela grandes diferencias territoriales; la mayoría de la actividad emprendedora se concentra en servicios, especialmente al consumidor (50% del total).

### 5. Impacto de la red de apoyo.

Cruz Roja y otras entidades juegan un papel relevante, especialmente en situaciones de emergencia como en la DANA de Valencia por la rapidez de la asistencia y acompañamiento.

### 6. Retos burocráticos y estructurales.

Solo 3 de cada 10 españoles perciben que es fácil emprender en España; la media europea es casi del 50%. El entorno y la burocracia determinan el acceso y éxito en el emprendimiento.

## La paradoja de los colectivos vulnerables.

A diferencia de la media nacional, los grupos con mayor vulnerabilidad muestran indicadores psicológicos más favorables para el emprendimiento:

- **Mujeres migrantes:** Representan un colectivo destacado; el 60% se percibe capacitada para emprender y el 34% tiene intención de hacerlo (triplicando la media nacional).
- **Optimismo ante la crisis:** Estos colectivos perciben más oportunidades en el entorno y manifiestan menos miedo al fracaso, a menudo porque su situación de partida ya es de extrema dificultad.
- **Redes de contacto:** Poseen redes de apoyo más sólidas (especialmente las mujeres migrantes, con un 60% de modelos de referencia), lo que refuerza su seguridad para iniciar proyectos.

## Desafíos y realidades del emprendimiento por necesidad.

El emprendimiento en contextos de vulnerabilidad no siempre es una elección vocacional, sino una estrategia de supervivencia.

- **Ciclo de vida del negocio:** aunque estos colectivos emprenden más (TEA más alta), consolidan menos sus negocios. Las tasas de abandono son superiores (4.5% - 5%) en comparación con la media nacional (3.5%).
- **Motivaciones principales:**
  - **Ganarse la vida:** el 60% de los emprendedores vulnerables lo hace por falta de alternativas laborales.
  - **Marcar la diferencia:** existe una fuerte inclinación hacia el impacto social dentro de sus propias comunidades.
- **Carencias formativas:** se identifica una brecha crítica en "salud financiera". Muchos emprendedores confunden ingresos con beneficios y desconocen aspectos básicos como el impacto del IVA o el cálculo de costes operativos.

Recomendaciones de recursos complementarios:

1. Portal Web de GEM España: <https://www.gem-spain.com/>
2. Fundación Aragón Emprende: [www.aragonemprende.es](http://www.aragonemprende.es)
3. Centro Yunus Universidad de Cantabria y sus informes:  
<https://centroyunuscantabria.com/>

## Modelos innovadores de intervención.

**Melquiades Lozano Monzón.** Fundador Incubadora Con Valores.

**George Belinga.** Coordinador de KOOP SF 34 y promotor proyecto Migratio.

**Luis Enrique Rodríguez Fernández.** Director de la Cámara de Comercio de Ciudad Real.

4



LUIS ENRIQUE RODRÍGUEZ, MELQUÍADES LOZANO, JESSICA FERNÁNDEZ Y GEORGE BELINGA DURANTE LA SESIÓN.

## Modelo de Incubación de proyectos

El proceso de incubación se estructura en programas de tres meses, incluyendo **formación, mentorías, coaching y networking**, con rápido enfoque en la implementación y adquisición de clientes. Se evita el cliché de necesitar un local físico y se motiva a explorar acuerdos colaborativos y mínimos recursos para emprender. Posteriormente, existen **apoyos continuados** para superar el reto de mantener el negocio en el tiempo.

El trabajo voluntario de **3.300 mentores** provenientes del mundo empresarial resulta esencial, pues enfrentan junto a los emprendedores contextos emocionales complejos, carencias de experiencia y la presión de generar ingresos mínimos. Se enfatiza **la adaptación del apoyo a las realidades precarias, usando la austeridad como recurso** y priorizando habilidades prácticas sobre financiación externa.

## Franquicia social y replicabilidad

El concepto de "franquicia social" busca **replicar ideas de negocio exitosas adaptadas a emprendedores en diferentes contextos**, evitando que cada uno parta desde cero. Esto aumenta la tasa de éxito (40% en franquicias frente a 27-30% en emprendimiento tradicional) al proveer metodología, marca, marketing y acompañamiento, minimizando las barreras económicas iniciales.

## Reto de la despoblación y relevo generacional.

El 84% de la población española vive en ciudades, lo que deja a más de 8000 pueblos en riesgo de despoblación (83%). Algunas áreas rurales presentan tasas inferiores a 8 habitantes/km<sup>2</sup> y provincias como Ciudad Real alcanzan un 25% de despoblación. Frente a este desafío, el programa "Reto Relevo Generacional" utiliza una plataforma digital ([retorrelevogeneracional.com](http://retorrelevogeneracional.com)) y herramientas de inteligencia artificial para **conectar negocios sin sucesión a nuevos emprendedores, facilitando traspasos con un 30% de ahorro de inversión respecto a comenzar de cero.**

La colaboración entre entidades empresariales, sociales y de investigación, como cámaras de comercio, cooperativas y ONGs, aporta un **enfoque multisectorial**. El acompañamiento individualizado abarca fiscalidad, asesoría jurídica, digitalización y recursos territoriales, con especial atención a mujeres y colectivos retornantes al medio rural.

**Congreso**  
**Abrimos caminos hacia el empleo.**  
**Impulsamos futuros.**





Congreso  
Abrimos caminos hacia el empleo.  
Impulsamos futuros.

**25 AÑOS**  
DE INCLUSIÓN LABORAL  
Y OPORTUNIDADES

# Emprender para transformar: caminos hacia la inclusión desde la vulnerabilidad.



Cofinanciado por  
la Unión Europea



MINISTERIO  
DE TRABAJO  
Y ECONOMÍA SOCIAL



Fondos Europeos



OBSERVATORIO DEL  
EMPENDIMIENTO  
DE ESPAÑA

+25 años de datos



12/11/2025



Zaragoza



10:30-11.15h.

# Emprender para transformar: caminos hacia la inclusión desde la vulnerabilidad

**Ana Fernández Laviada**

*Presidenta del Observatorio del Emprendimiento de España*

# Índice



1. Presentación del Observatorio del Emprendimiento de España

---
2. El proyecto GEM y su metodología

---
3. Percepciones, valores y actitudes en el emprendimiento

---
4. Indicadores del proceso

---
5. Características de las actividades emprendedoras

---
6. Y mucho más...

---



# Presentación del Observatorio del Emprendimiento de España

## ¿Quiénes somos?

- » **Asociación sin ánimo de lucro.**
- » **Nuestros fines:** la investigación, la formación, el estudio, la transferencia y la difusión de los conocimientos, técnicas y metodologías de análisis relacionados con el fenómeno emprendedor y la creación y desarrollo de empresas.





# Observatorio Mundial del Emprendimiento



**+25**

AÑOS DE DATOS

**+500**

EXPERTOS

**+120**

ECONOMÍAS

**+300**

ACADÉMICOS E  
INSTITUCIONES DE  
INVESTIGACIÓN

**+150k**

ENTREVISTAS  
ANUALES

**+200**

SPONSORS  
NACIONALES

[www.gemconsortium.org](http://www.gemconsortium.org)

EN 2024/2025

**51**

ECONOMÍAS



# Observatorio Nacional del Emprendimiento



**25**

AÑOS DE DATOS

**+190**

PERSONAS INVESTIGADORAS

**19**

EQUIPOS REGIONALES

**+30**

UNIVERSIDADES

**8**

EQUIPOS PROVINCIALES

**+100**

SPONSORS

**+32k**

ENTREVISTAS ANUALES

**+900**

PERSONAS EXPERTAS

[www.observatoriodelemprendimiento.es](http://www.observatoriodelemprendimiento.es)



## El proyecto GEM y su metodología



# La metodología del proyecto GEM España

## PORCENTAJE DE POBLACIÓN EMPRENDEDORA

### Población con intención de emprender por primera vez

% Población de 18-64 años que, no estando involucrada en actividades emprendedoras, manifiesta su intención de emprender por primera vez en los próximos 3 años.

### Emprendimiento reciente (TEA)

% Población de 18-64 años con iniciativas empresariales de hasta 3,5 años operando en el mercado

### Emprendimiento consolidado

% Población de 18-64 años con empresas de más de 3,5 años operando en el mercado

### Abandono empresarial

% Población de 18-64 años que ha traspasado o cerrado definitivamente una iniciativa empresarial

## PORCENTAJE DE POBLACIÓN EN EL PROCESO EMPRENDEDOR



# La metodología del proyecto GEM España

## FUENTES DE INFORMACIÓN PROPIAS

- 1 Adult Population Survey (APS)**
- 2 National Expert Survey (NES)**

## NUESTROS INFORMES HABLAN DE:

- 1** Los **valores, percepciones y actitudes emprendedoras** de la población adulta.
- 2** La **actividad emprendedora** y sus características.
- 3** El **contexto** en el que se desarrolla el proceso emprendedor.



# Ficha del estudio de la encuesta APS 2024



**Universo:** Población de 18-64 años residente en España



**Muestra:** 32.926 individuos

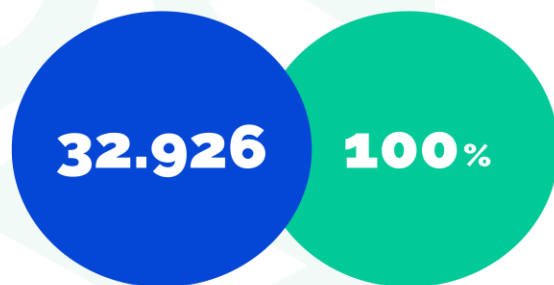


**Población objetivo:** 30.211.644 individuos



**Fecha de recogida:** junio-septiembre 2024

## MUESTRA TOTAL



<b>16.568</b> <b>50,3%</b> Mujer	<b>16.358</b> <b>49,7%</b> Hombre	<b>5.145</b> <b>15,6%</b> Rural*	<b>27.781</b> <b>84,4%</b> Urbano	
<b>3.242</b> <b>9,8%</b> 18-24 años	<b>5.723</b> <b>17,4%</b> 25-34 años	<b>7.434</b> <b>22,6%</b> 35-44 años	<b>8.790</b> <b>26,7%</b> 45-54 años	<b>7.737</b> <b>23,5%</b> 55-64 años

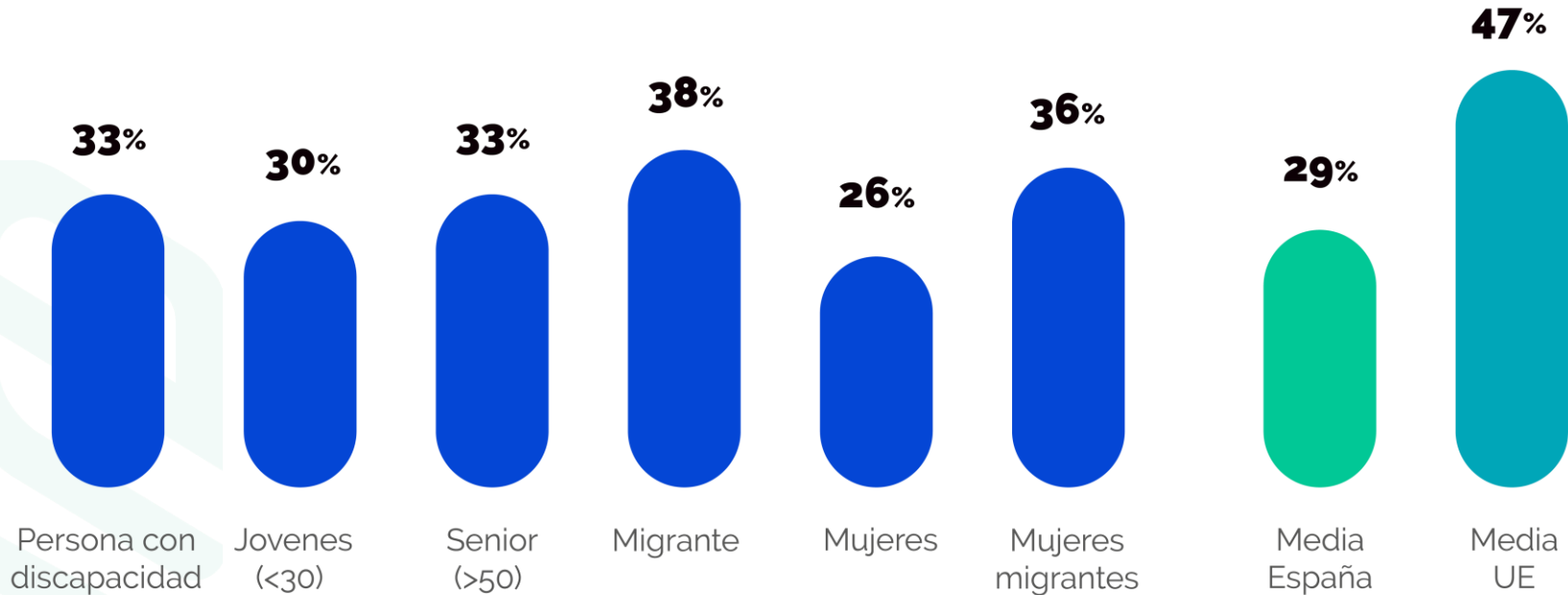
\*Municipios de menos de 5.000 habitantes

3

Percepciones, valores y actitudes

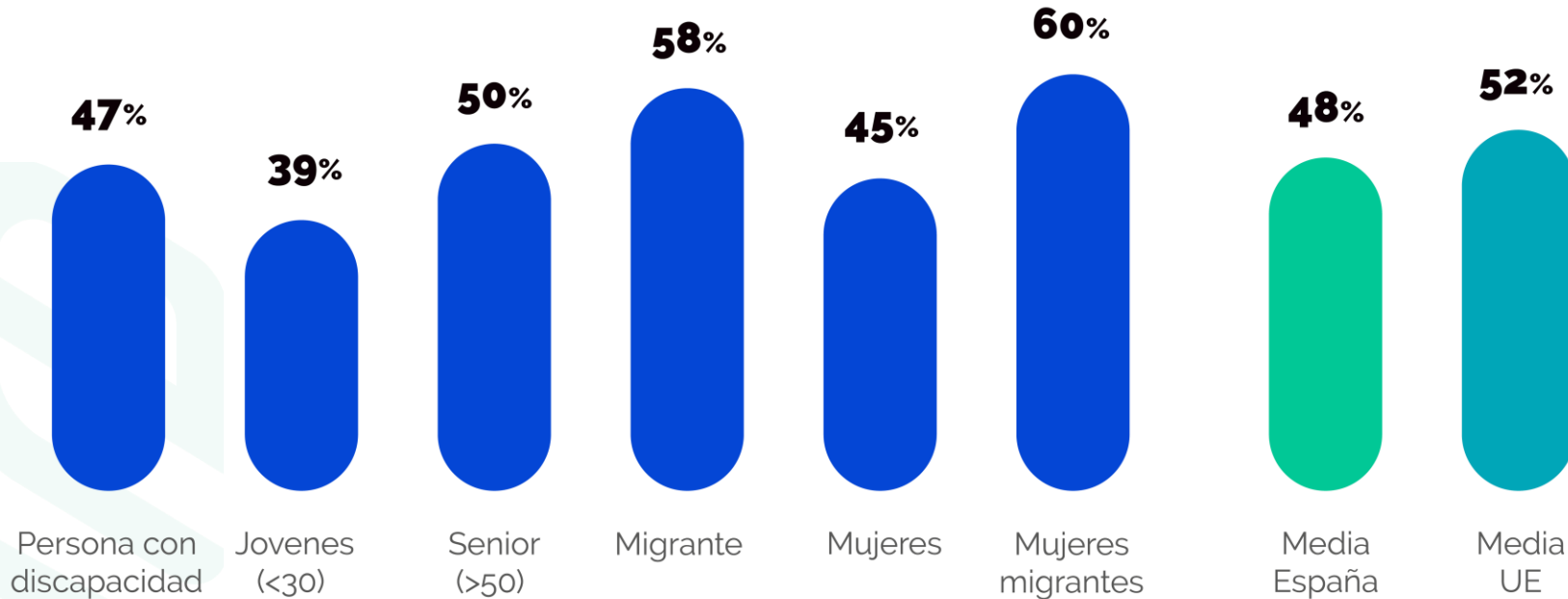


## Percepciones de oportunidades



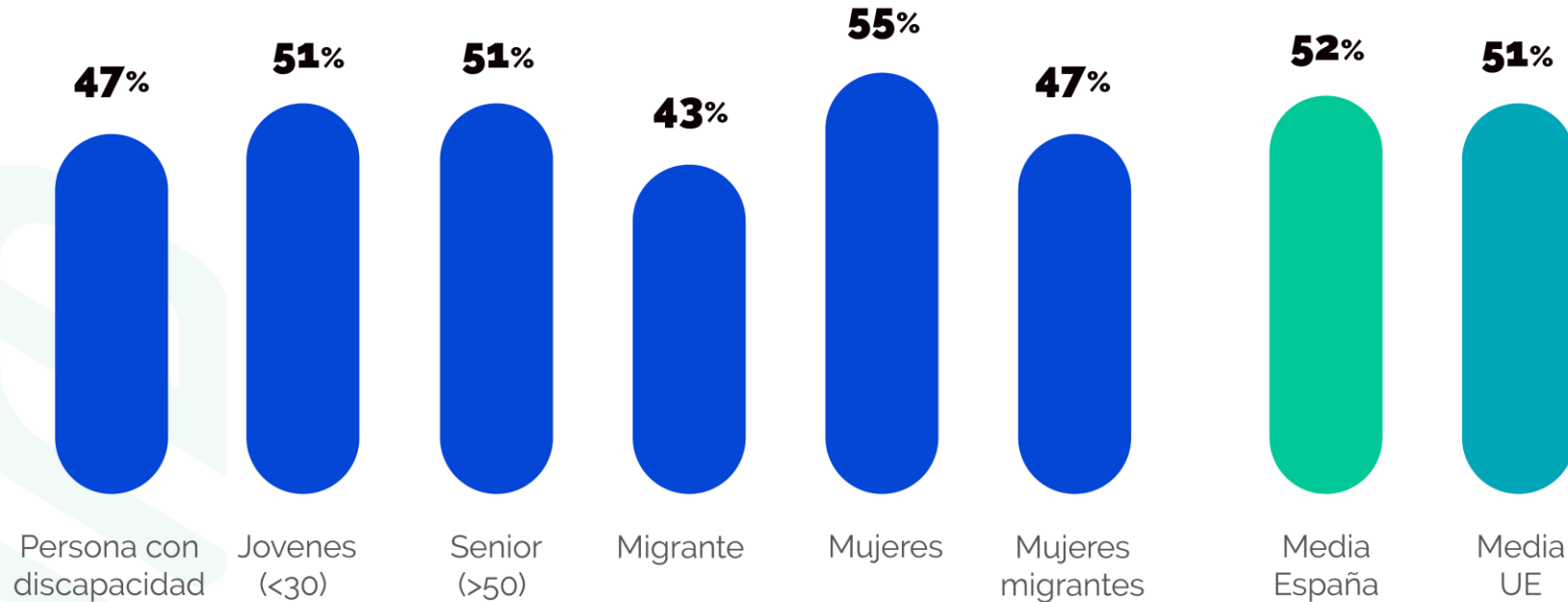


## Conocimientos y habilidades para emprender



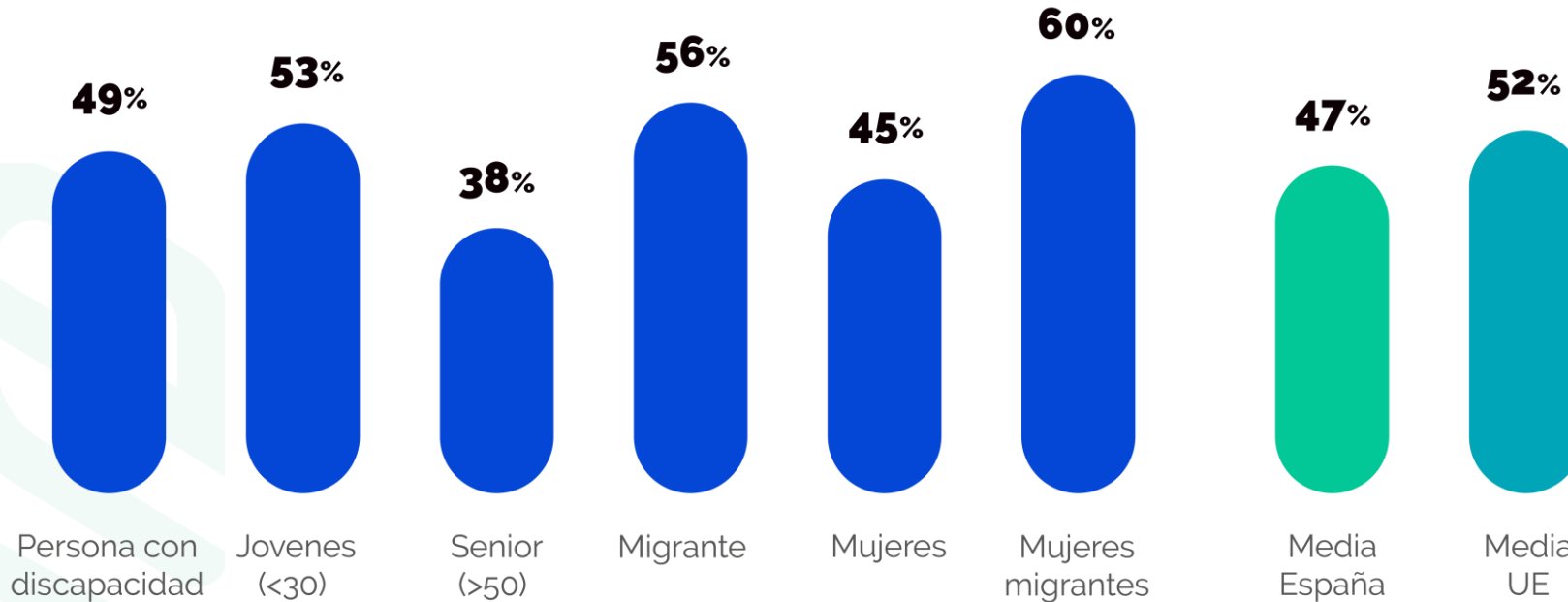


## *Miedo a fracasar como obstáculo para emprender*





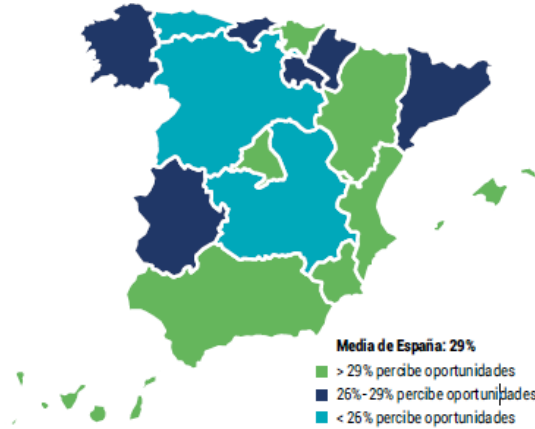
## Modelos de referencia



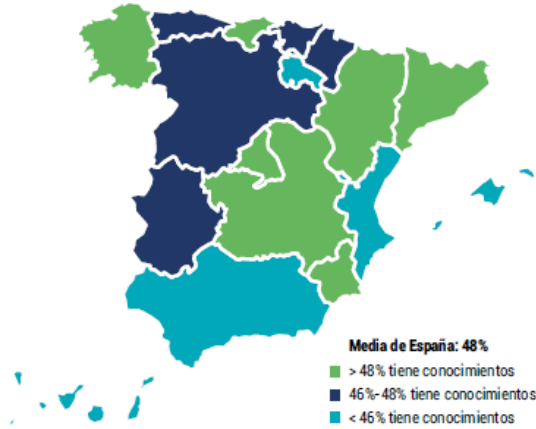


## Diferencias regionales

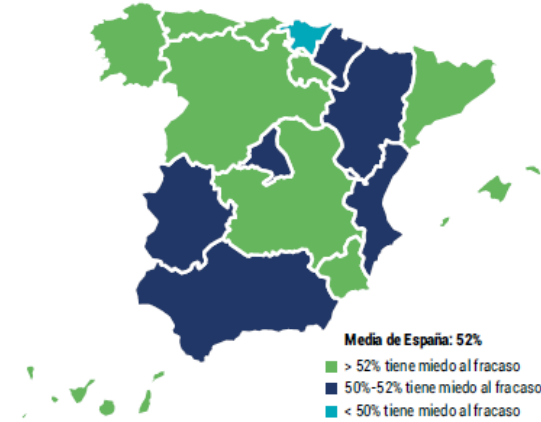
Percepción relativa de oportunidades para emprender



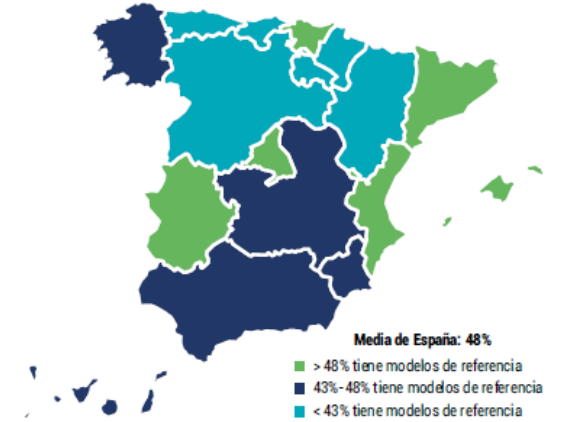
Conocimientos y habilidades para emprender



Miedo al fracaso como obstáculo para emprender

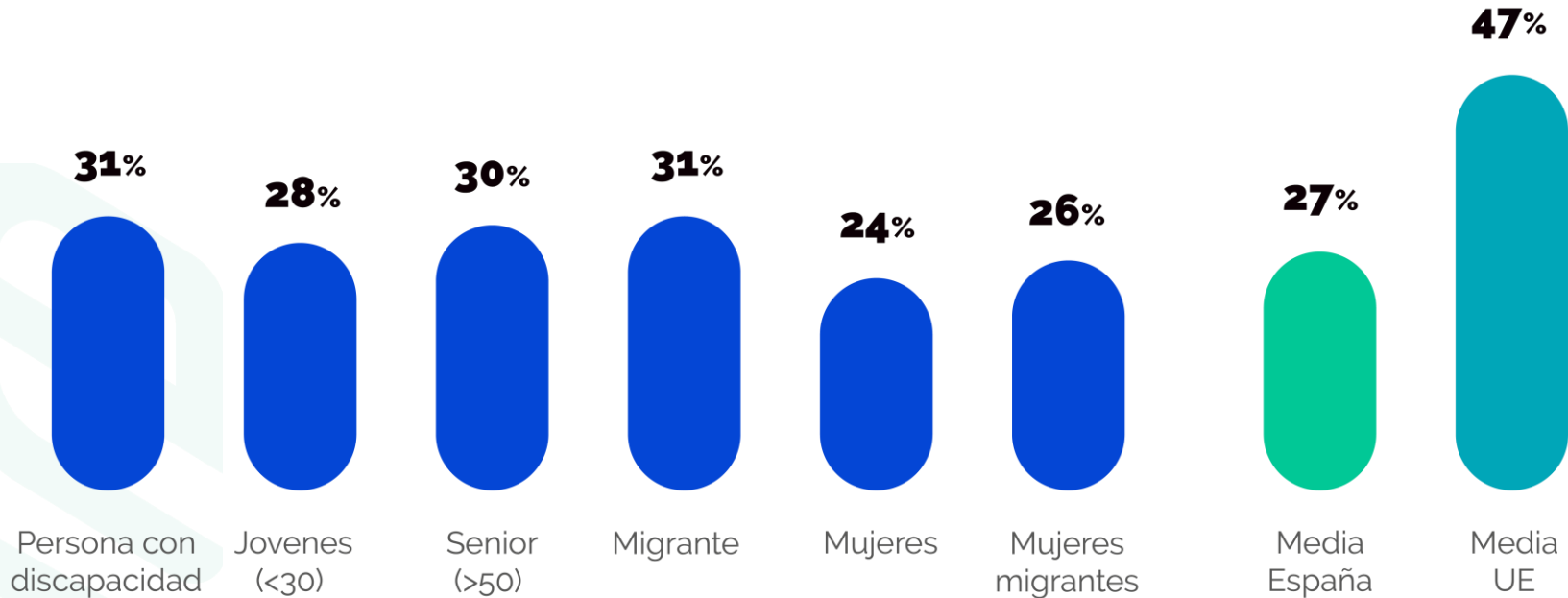


Modelos de referencia para emprender





## Facilidad de iniciar un negocio



4

Indicadores del proceso  
emprendedor



# Proceso emprendedor

## Actividad emprendedora total (TEA) 2024

% sobre la población adulta (18-64 años)

### Emprendimiento potencial

Intención de emprender en 3 años

11,2%

2023  
11,2%

### Emprendimiento naciente

Pago de salarios ≤ 3 meses

4,5%

### Emprendimiento nuevo

Pago de salarios de 4 a 42 meses

2,7%

TEA  
7,2%

2023  
6,8%

3,5%

2023  
3,2%

### Abandono empresarial

Cierre o traspaso últimos 12 meses

### Empresa consolidada

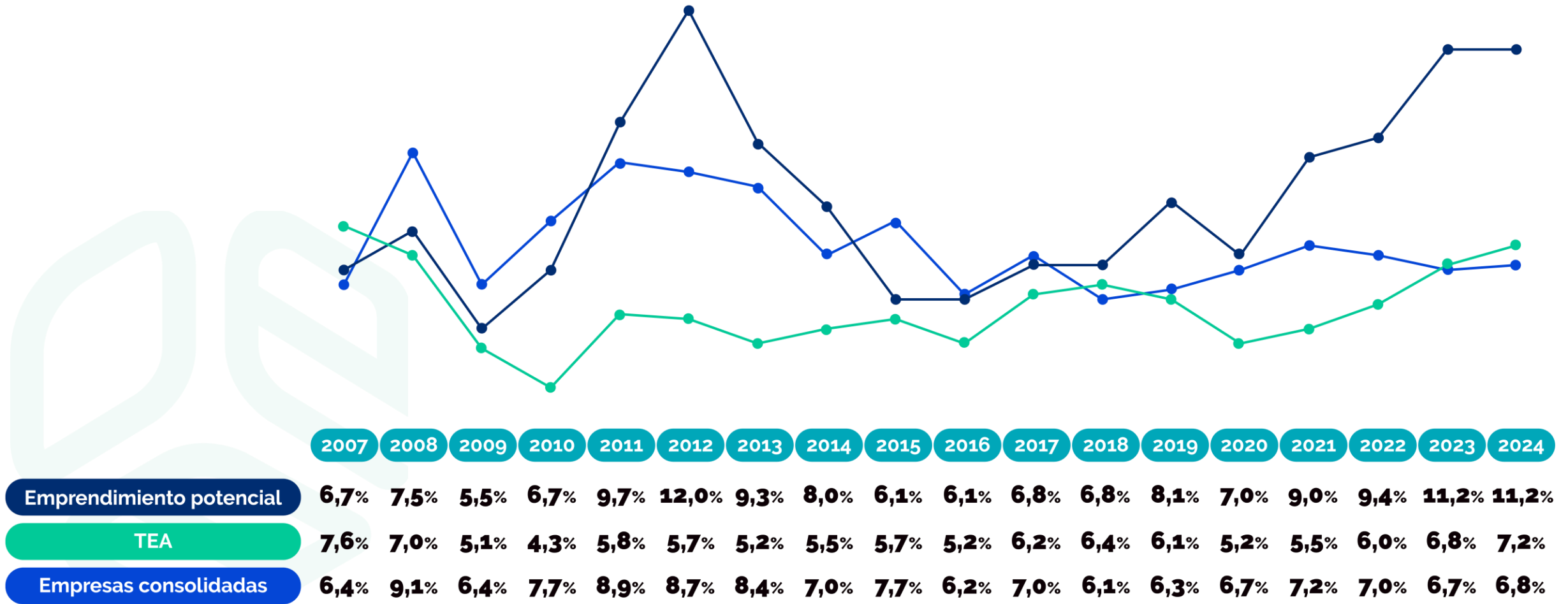
Pago de salarios > 42 meses

6,8%

2023  
6,7%



# Proceso emprendedor





# Proceso emprendedor

	Potencial	TEA	Consolidado	Abandono
Persona con discapacidad	<b>13,7%</b>	<b>8,4%</b>	<b>6,4%</b>	<b>5,3%</b>
Jovenes (<30)	<b>13,3%</b>	<b>7,1%</b>	<b>2,1%</b>	<b>2,1%</b>
Senior (>50)	<b>5,4%</b>	<b>4,7%</b>	<b>8,7%</b>	<b>1,5%</b>
Migrante	<b>28,3%</b>	<b>14,1%</b>	<b>7,7%</b>	<b>4,7%</b>
Mujeres	<b>11,6%</b>	<b>6,9%</b>	<b>5,3%</b>	<b>2,4%</b>
Mujeres migrantes	<b>34,3%</b>	<b>13,5%</b>	<b>6,3%</b>	<b>4,5%</b>
Media España	<b>11,2%</b>	<b>7,2%</b>	<b>6,8%</b>	<b>1,3%</b>
Media UE	<b>16,6%</b>	<b>8,9%</b>	<b>7,0%</b>	<b>1,3%</b>

5

## Características de las actividades emprendedoras



### Motivación

	Marcar una diferencia en el mundo	Crear riqueza	Continuar negocio familiar	Ganarse la vida
Persona con discapacidad	<b>43%</b>	<b>39%</b>	<b>32%</b>	<b>46%</b>
Jovenes (<30)	<b>43%</b>	<b>44%</b>	<b>25%</b>	<b>52%</b>
Senior (>50)	<b>31%</b>	<b>32%</b>	<b>25%</b>	<b>61%</b>
Migrante	<b>45%</b>	<b>34%</b>	<b>21%</b>	<b>47%</b>
Mujeres	<b>37%</b>	<b>32%</b>	<b>21%</b>	<b>59%</b>
Mujeres migrantes	<b>52%</b>	<b>37%</b>	<b>23%</b>	<b>49%</b>
Media España	<b>40%</b>	<b>39%</b>	<b>18%</b>	<b>52%</b>



### Sector

	Extractivo	Transformador	Servicios a empresas	Servicios al consumidor
Persona con discapacidad	<b>3%</b>	<b>15%</b>	<b>25%</b>	<b>58%</b>
Jovenes (<30)	<b>2%</b>	<b>14%</b>	<b>28%</b>	<b>56%</b>
Senior (>50)	<b>6%</b>	<b>19%</b>	<b>35%</b>	<b>40%</b>
Migrante	<b>2%</b>	<b>16%</b>	<b>34%</b>	<b>49%</b>
Mujeres	<b>4%</b>	<b>11%</b>	<b>29%</b>	<b>55%</b>
Mujeres migrantes	<b>5%</b>	<b>9%</b>	<b>37%</b>	<b>50%</b>
Media España	<b>4%</b>	<b>15%</b>	<b>31%</b>	<b>50%</b>
Media UE	<b>5%</b>	<b>20%</b>	<b>29%</b>	<b>45%</b>



# Empleo



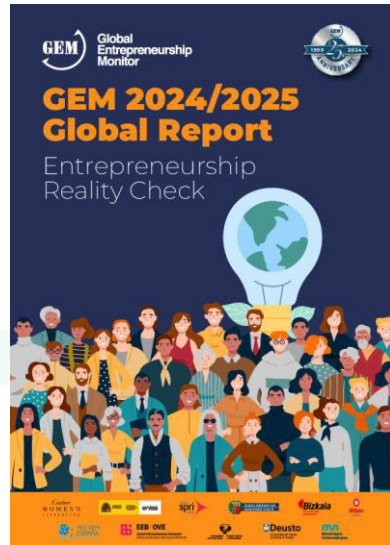
	Autoempleo
Persona con discapacidad	<b>55%</b>
Jovenes (<30)	<b>56%</b>
Senior (>50)	<b>50%</b>
Migrante	<b>53%</b>
Mujeres	<b>54%</b>
Mujeres migrantes	<b>50%</b>
Media España	<b>51%</b>



Y mucho mas...

Y mucho más ...

## Informes GEM



» **Senior** (en proceso)

**Potencial:**

- » **Inclusivo**
- » **Rural**
- » **Migrantes**
- » **Digital**
- » **Sostenibilidad**
- » **IA**



## Necesitamos



Impulsar el talento  
que emprende.



Poner en valor el  
emprendimiento como  
motor de cambio.



OBSERVATORIO DEL  
EMPRENDIMIENTO  
DE ESPAÑA

+25 años de datos

Gracias





Congreso  
Abrimos caminos hacia el empleo.  
Impulsamos futuros.

**25 AÑOS**  
DE INCLUSIÓN LABORAL  
Y OPORTUNIDADES



Jessica Fernández  
Directora Gerente Fundación Aragón Emprende.



Congreso  
Abrimos caminos hacia el empleo.  
Impulsamos futuros.

**25 AÑOS**  
DE INCLUSIÓN LABORAL  
Y OPORTUNIDADES



Melquiades Lozano.

Presidente y cofundador  
Asociación Con Valores.



George Belinga.

Coordinador Koop SF 34



Luis E. Rodríguez.

Director Cámara de Comercio  
Ciudad Real.



Congreso  
Abrimos caminos hacia el empleo.  
Impulsamos futuros.

**25 AÑOS**  
DE INCLUSIÓN LABORAL  
Y OPORTUNIDADES

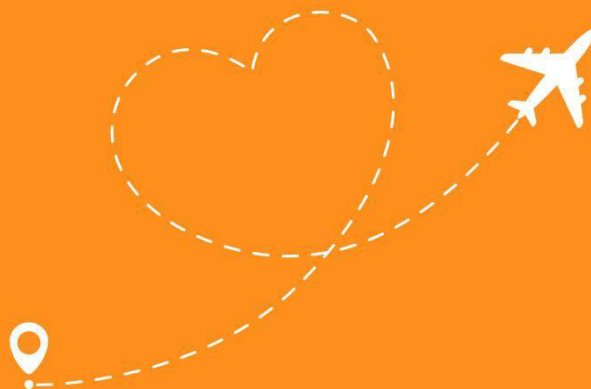


Melquiades Lozano.

Presidente y cofundador Asociación Con Valores.



SOMOS 49% EMPRENDIMIENTO  
Y 51% AMOR



# IMPACTO GLOBAL

## 2019 - 2025



**16.044**  
PERSONAS INSCRITAS



**4.314**  
PERSONAS INCUBADAS



**23**  
EDICIONES REALIZADAS



**+3.300**  
MENTORES VOLUNTARIOS INSCRITOS



**78**  
PAÍSES DONDE ESTAMOS TRABAJANDO



**CON VALORES**  
INCUBADORA



# ¿Como son los emprendimientos?



**No requieran dinero**



**Oficios y habilidades de las personas**



**Rápida implementación**

# ¿Cómo lo hacemos?

## Fase 1: NACER

3 meses



DISEÑAMOS EL MODELO DE NEGOCIO



## Fase 2: ANDAR

3 meses



ADQUIRIMOS NUEVOS CONOCIMIENTOS



## Fase 2: VOLAR

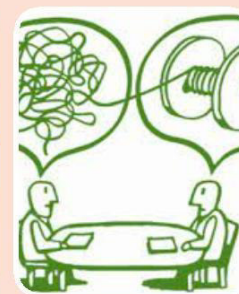
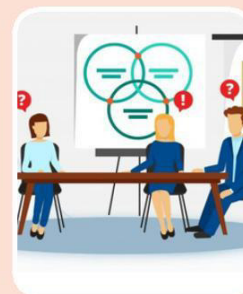
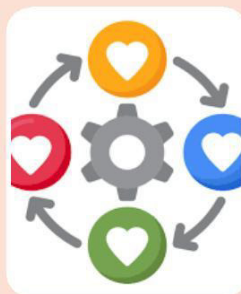
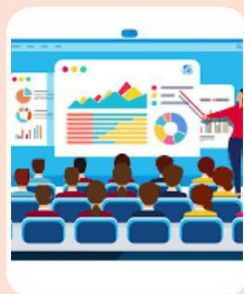
12 meses

GENERAMOS UNA BASE DE CLIENTES



# ¿Cómo lo hacemos semanalmente?

## Fase 1: NACER



### FORMACIÓN EN VIVO

13 semanas  
13 bloques  
formativos

3 h semanales  
Martes 16h-19h

Todos juntos

### PLATAFORMA E-LEARNING

Documentos,  
videos extras  
para ampliar  
información y  
PLAN DE  
NEGOCIO

1 h semanal

Individual

### DINÁMICAS DE GRUPO

Creación de  
sentimiento de  
pertenencia

3 sesiones

Todos juntos

### MENTORÍA

Trabajo de  
consultoría  
diseñando el  
modelo de  
negocio

2h semanales

En equipos

### COACHING

Se trabaja la  
parte persona:  
objetivos,  
limitaciones,  
expectavas.

2 sesiones

Todos juntos

### VALIDACIÓN EN CALLE

Validación de las  
hipótesis que se  
plantean en las  
sesiones de

mentorización  
4 h semanales

Individual o  
en grupo

¿Me puedes poner ejemplos?



Fernando



Sara



GRACIAS POR SER PARTE DE  
**LA FAMILIA**  
CON VALORES





Congreso  
Abrimos caminos hacia el empleo.  
Impulsamos futuros.

**25 AÑOS**  
DE INCLUSIÓN LABORAL  
Y OPORTUNIDADES



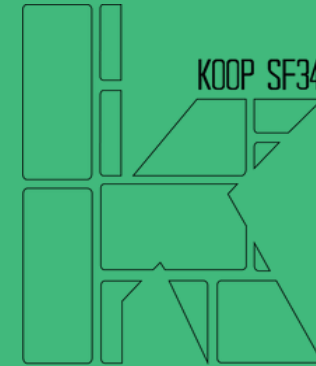
George Belinga.

Coordinador Koop SF 34.

# Franquicia social: cuando una idea mejora un lugar

## AFRO FITBOXING

*George Belinga (KOOP SF34)*  
*Luis Berasategi (MIK. S.COOP)*



# ¿Puede una idea mejorar un lugar?

Una reflexión sobre cómo las iniciativas sociales pueden transformar barrios y comunidades.

**QUIÉNES SOMOS**

---

**FRANQUICIA SOCIAL**

---

**AFRO FITBOXING**

---

**HACIA DÓNDE VAMOS**

---

**QUIÉNES SOMOS**

---

**FRANQUICIA SOCIAL**

---

**AFRO FITBOXING**

---

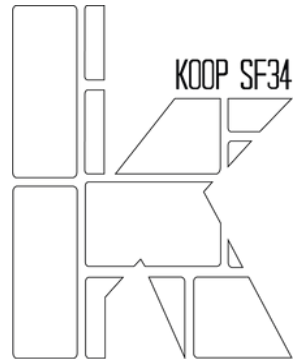
**HACIA DÓNDE VAMOS**

---



**Mondragon**  
Investigación en Gestión

**MONDRAGON** Grupo empresarial líder en innovación y economía cooperativa.



**KOOP SF34**

Espacio de emprendimiento intercultural en **San Francisco, Bilbao.**

**25 proyectos**

**15 lenguas y culturas**

**Colaboramos para crear modelos sostenibles de impacto local.**

## KOOP SF34

### BILBAO

## Espacios para el emprendimiento



SALA  
POLIVALENTE



K  
AMANGA

EN  
NOVIEMBRE  
2025

!GUBI

2026/2027

COWORKING  
GASTRONÓMICO

### CAMERÚN



SALA  
POLIVALENTE



K  
AMANGA

Aquí hay trabajo

# Incubando oportunidades



0:06

-4:26



QUIÉNES SOMOS

---

FRANQUICIA SOCIAL

---

AFRO FITBOXING

---

HACIA DÓNDE VAMOS

---

# Qué es una Franquicia Social

- Modelo que replica **proyectos sociales** exitosos para **ampliar su impacto**.
- Se inspira en la franquicia comercial, pero con **fin social**: inclusión y desarrollo local.
- Garantiza **sostenibilidad y escalabilidad** de iniciativas que funcionan.

# Cómo funciona

(resumen de pasos)

**1**

Detectar una idea  
con potencial  
social.

**2**

Evaluar su  
capacidad de  
réplica.

**3**

Estandarizar  
procesos.

**4**

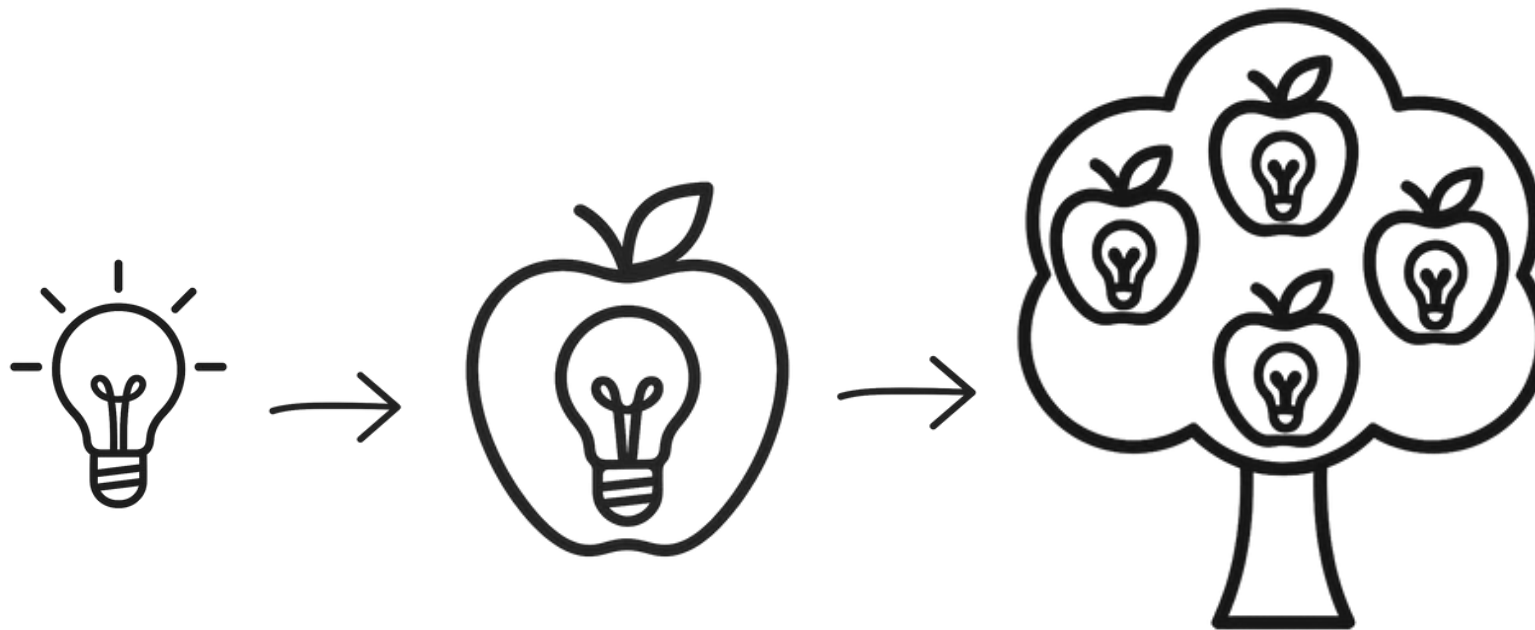
Verificar  
viabilidad  
económica y  
social.

**5**

Co-diseñar  
acuerdos y  
seleccionar  
operadores.

**6**

Acompañar,  
medir y mejorar  
continuamente.



QUIÉNES SOMOS

---

FRANQUICIA SOCIAL

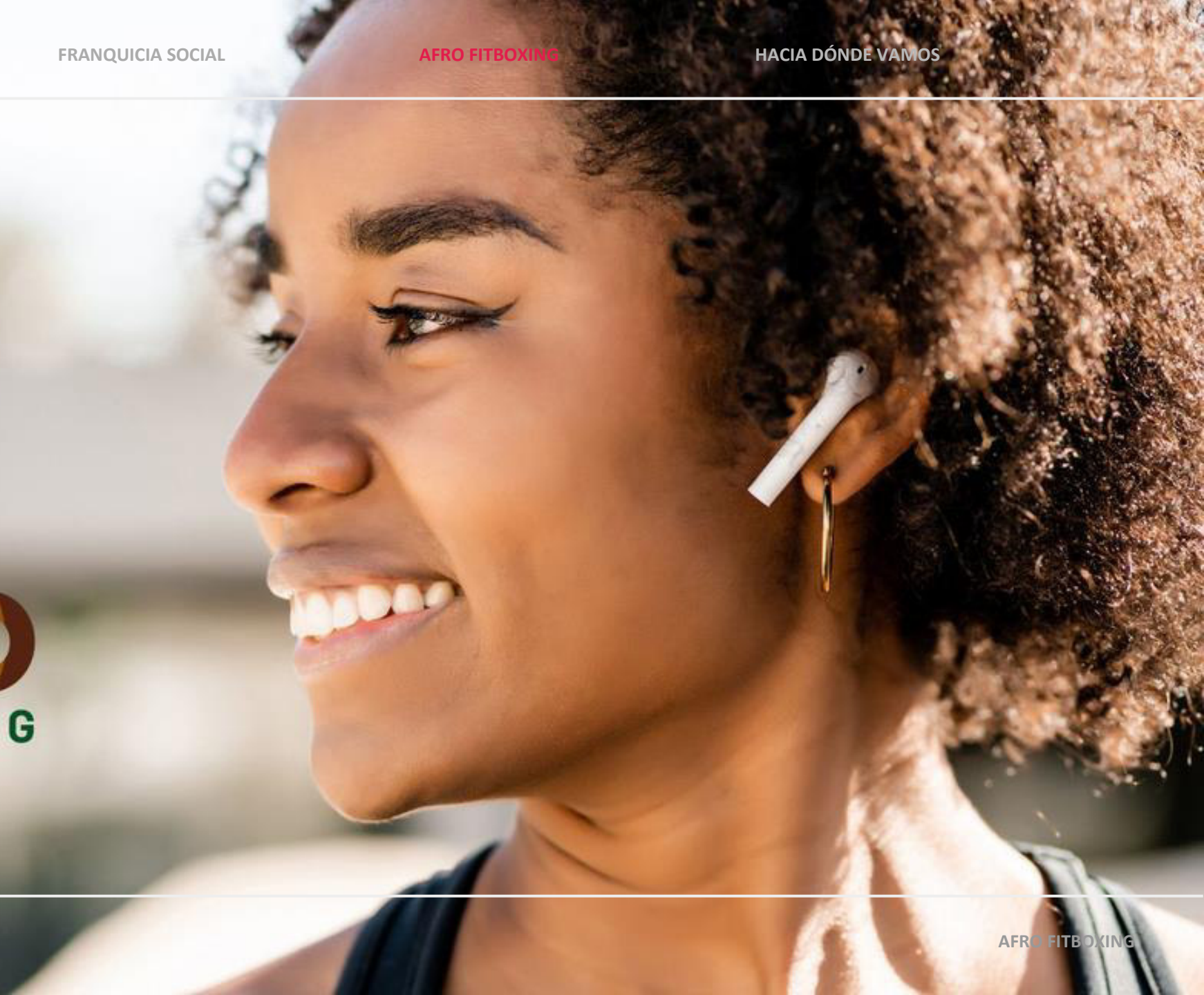
---

**AFRO FITBOXING**

---

HACIA DÓNDE VAMOS

---



## MISIÓN

Impulsar y empoderar a personas migrantes a través del ejercicio y la comunidad, promoviendo una visión positiva de la migración desde una perspectiva intercultural.

## VISIÓN

Ser una plataforma de cambio que crece en distintos territorios, donde cada sede de AFRO FITBOXING sea una semilla de empoderamiento, autocuidado y emprendimiento para personas migrantes.

## PÚBLICO OBJETIVO

Personas migrantes y autóctonas, que buscan entrenar en un ambiente cercano, dinámico y multicultural. No se identifican con el gimnasio tradicional y encuentran en AFROFIT un espacio donde moverse, conectar y descubrir. Les importa sentirse parte de una comunidad, liberar estrés, y vivir el ejercicio como un momento de expresión y alegría. Sienten orgullo por su identidad o curiosidad por otras culturas, y valoran la flexibilidad horaria, la energía positiva y el vínculo humano con quienes los guían.

**EDAD** 14 - 50 años

---

**GÉNERO** Ambos,  
principalmente mujeres

---

**UBICACIÓN** España

---

**PODER ADQUISITIVO** Medio

---

**OCUPACIÓN** Estudiantes, Trabajadores,  
Personas en transición,  
Profesionales del ámbito  
social o cultural

**VALORES****Interculturalidad**

AFRO FIT es un espacio donde las culturas se encuentran y se celebran. La música, el movimiento y la estética afro se integran en cada detalle, creando una experiencia que honra las raíces y fomenta el intercambio. Esta visión se refleja en la dirección de arte, el acting y la comunicación visual, que muestran diversidad, orgullo y conexión.

**Ritmo**

El ritmo es el corazón de AFRO FIT. Más allá del sonido, es una filosofía de movimiento, de repetición y memoria colectiva. Está presente en la estructura de las clases, en el diseño gráfico con formas que vibran, y en el vínculo emocional que se genera a través del cuerpo y la música.

**Comunidad**

AFRO FIT se vive en grupo. La conexión entre instructores y alumnos, el ambiente de confianza y apoyo, y las actividades compartidas hacen que cada persona se sienta parte de una familia. Desde lo presencial hasta lo digital, todo está pensado para construir comunidad y bienestar colectivo.

Logo principal



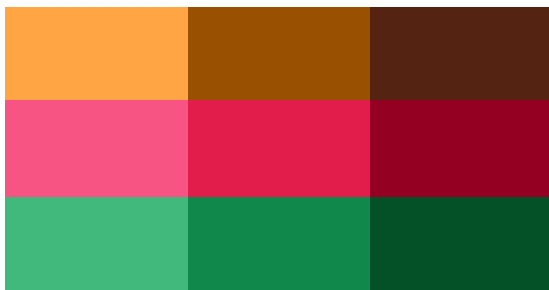
Variaciones del logo



Positivo / Negativo



Colores



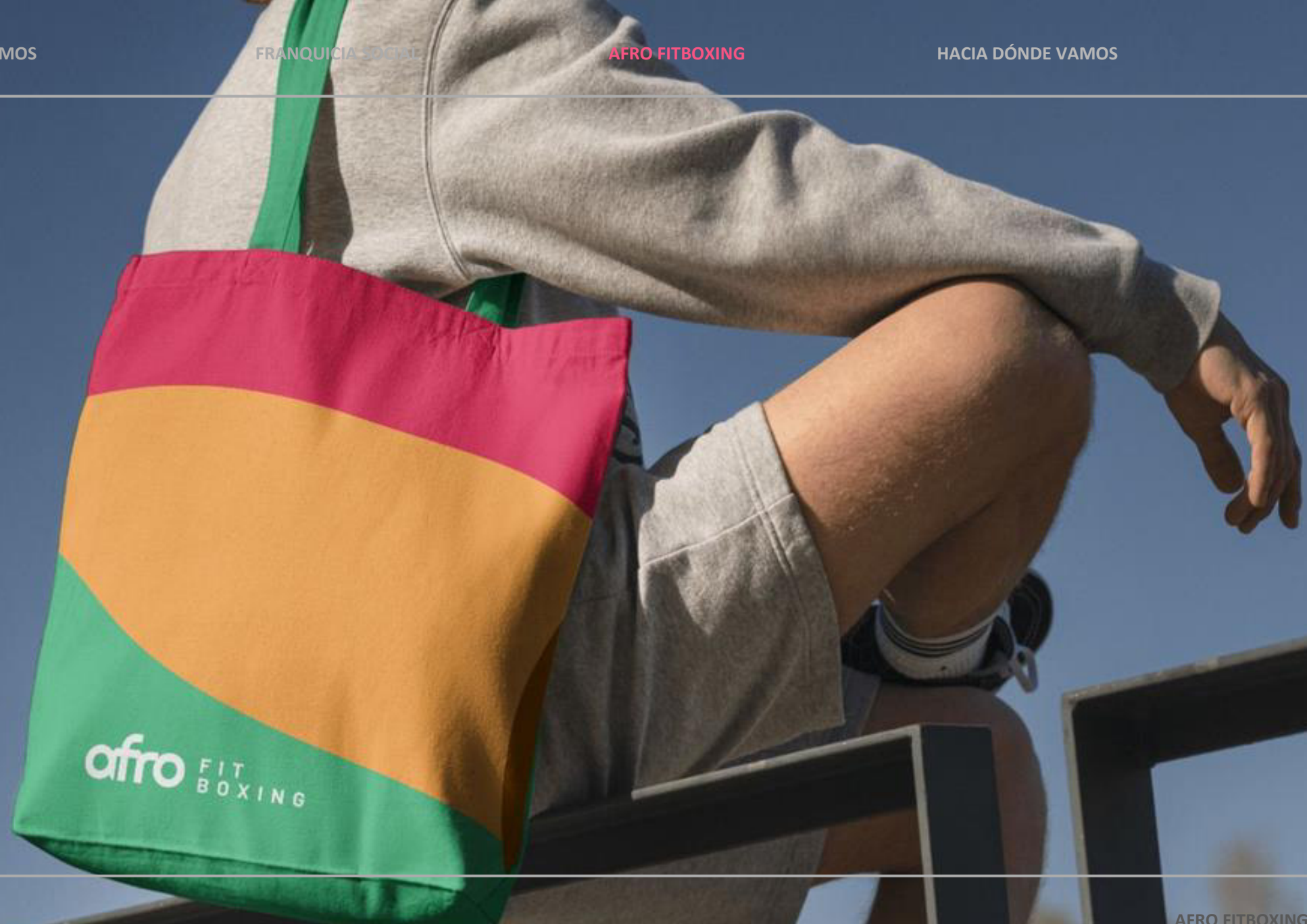
Tipografía

Righteous

ABCDEFGHIJKL MNÑOPQRSTUVWXYZ  
 abcdefghijklmnñopqrstuvwxyz  
 1234567890!@#€%^&\*

Barlow

ABCDEFGHIJKL MNÑOPQRSTUVWXYZ  
 abcdefghijklmnñopqrstuvwxyz  
 1234567890i!@#€%^&\*






WALC

TMView Errores y sugerencias Imprimir

### Marca nacional M4325524(8) - AFROFIT K BOXING

- Fecha Presentación: 24/06/2025 A LAS 10:18 EN INTERNET
- Fecha presentación solicitud otorgada: 24/06/2025
- Tipo: Figurativa    • Estado: En tramitación
- Solicitante / Titular:
  - > Nombre: ASOCIACIÓN KOOP SF 34 POR EL INCENTIVO AL EMPRENDIZAJE SUBSAHARIANO



- Clases y productos / servicios o actividades solicitados:
  - 41 ACTIVIDADES DEPORTIVAS; ACCESO A INSTALACIONES DE GIMNASIO; CELEBRACION DE EVENTOS DEPORTIVOS; CLASES DE ACTIVIDADES GIMNASTICAS; CLASES DE EJERCICIO FISICO; ENSEÑANZA, ENTRENAMIENTO E INSTRUCCION DE DEPORTES; ENSEÑANZA SOBRE EJERCICIOS EN GRUPO; ENTRENAMIENTO DEPORTIVO CON MONITOR; FORMACION DEPORTIVA; FORMACION EN ACTIVIDADES DEPORTIVAS; INSTRUCCION EN MATERIA DE EJERCICIOS FISICOS; ORGANIZACION DE ACTIVIDADES Y COMPETICIONES

## 2. PROPUESTA DE VALOR

### Marca Registrada: AfrofitBoxing

- ☑ Marca registrada y protegida.
- ☑ Inspiración en ritmos afro y técnicas de boxeo fitness.
- ☑ Filosofía inclusiva y empoderadora con gran potencial de crecimiento.

### Diseño y Equipamiento del Centro

Creamos espacios funcionales, atractivos y listos para entrenar:

- ☑ Diseño del espacio: asesoramiento en distribución, ambientación y decoración alineada con la marca.
- ☑ Material de entrenamiento inicial incluido: sacos, guantes, televisión, etc.

### Apoyo Integral en Marketing y Gestión Digital

- Web propia como escaparate digital.
- App de gestión de clientes: control de asistencias, pagos, reservas y contacto directo.
- Comunicación en redes sociales (responsable Kamanga studio): estrategia centralizada, atracción de comunidad y notoriedad local.

### Posibilidad de Financiación

- ☑ Posibilidad de acuerdo con Laboral Kutxa (LK) para financiar parte de la inversión inicial.
- ☑ Acompañamiento personalizado en la negociación con la entidad financiera.

# Contenido y Formación Exclusiva

- 👤 Presentación del negocio y formación financiera y legal.
- 📺 Vídeos exclusivos de entrenamientos: cada 6 meses se cambian de coreografías y se añaden nuevas.
- 🕒 Formación inicial y continua (cada 6 meses) para entrenadores de forma presencial u online.

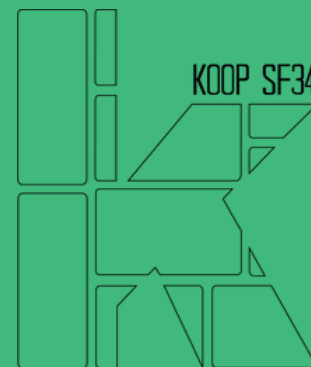


# AFROFIT DAY Comunidad en Movimiento

Cada 6 meses creamos momentos para fortalecer la comunidad y mantener viva la energía AfrofitBoxing:

- 🕒 Espacio de formación, inspiración y conexión, donde se presentarán nuevas coreografías y entrenamientos.
- 📺 Intercambio de experiencias, aprendizajes y buenas prácticas.

# ¡GRACIAS!



**mn**  
Mondragon  
Unibertsitatea

Facultad de  
Empresariales

**mik**

Mondragon

Investigación  
en Gestión



Congreso  
Abrimos caminos hacia el empleo.  
Impulsamos futuros.

**25 AÑOS**  
DE INCLUSIÓN LABORAL  
Y OPORTUNIDADES



Luis Enrique Rodríguez.

Director Cámara de Comercio Ciudad Real.

**Reto**<sup>CR</sup>  
Relevo Generacional



**Congreso Empleo  
Cruz Roja**  
Zaragoza, noviembre 2025



**Cámara**  
Ciudad Real

  
DIPUTACION DE  
CIUDAD REAL



# RETO DEMOGRÁFICO. MIGRACIÓN



84%

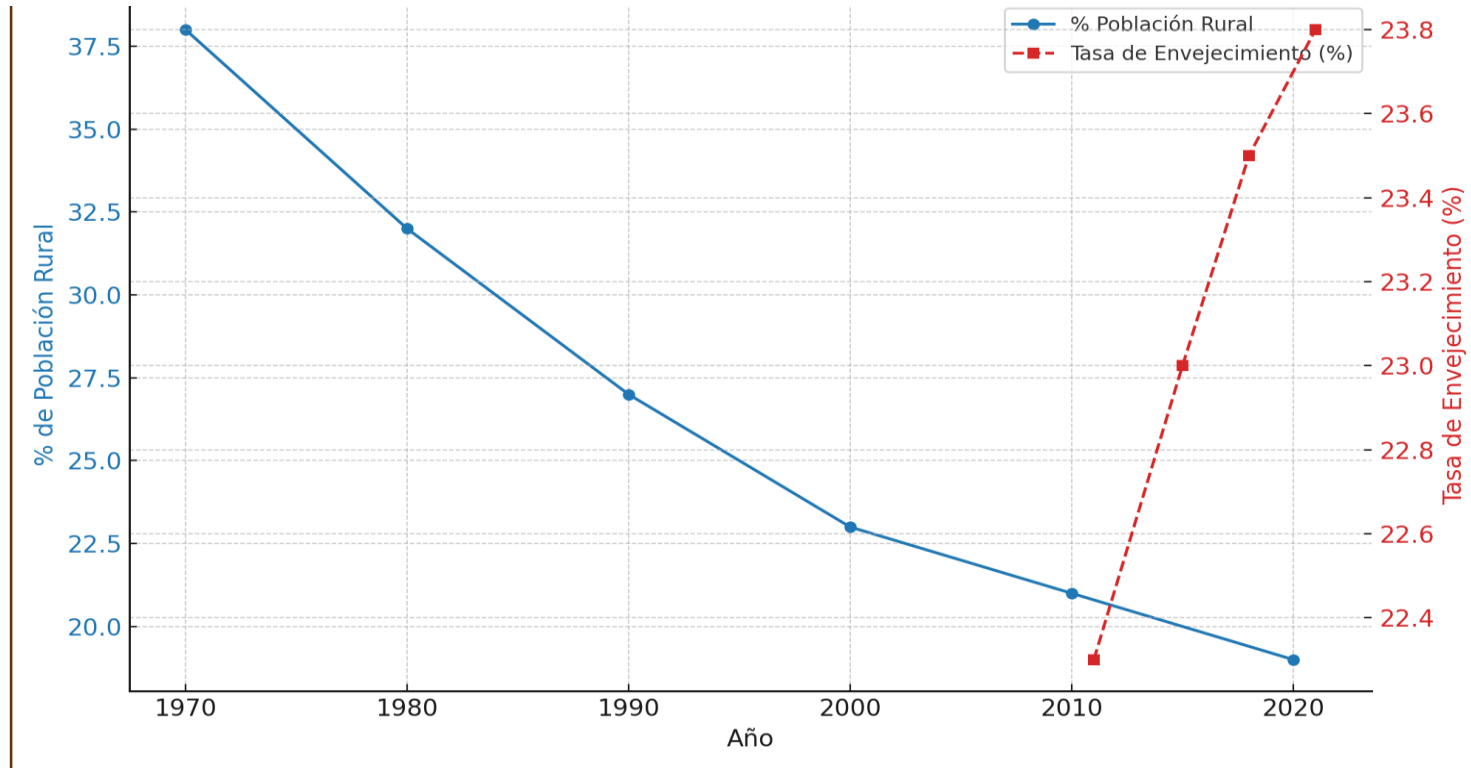


16%

8.131 Pueblos



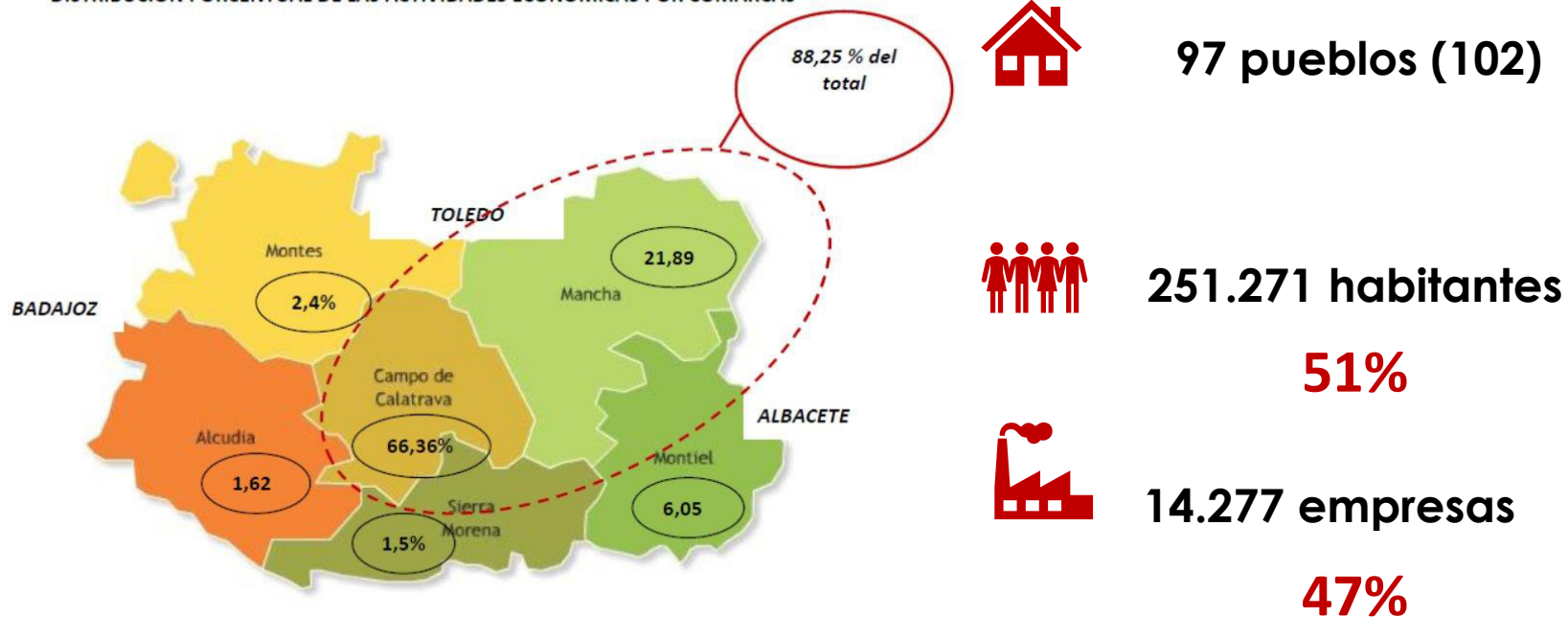
## Evolución de la Población Rural y Tasa de envejecimiento en la España Rural



**1,09 hijos/mujer**

**CIUDAD REAL** ha perdido más de 28.000 habitantes, lo que representa un 7% de su población total. La provincia alberga a **490.806 habitantes**, con una densidad de **24,77 hab/km<sup>2</sup>**, significativamente inferior a la media nacional de España, que es de **93,74 hab/km<sup>2</sup>**.

DISTRIBUCIÓN PORCENTUAL DE LAS ACTIVIDADES ECONÓMICAS POR COMARCAS



## AGENDA RURAL 2040



Mejorar **Infraestructuras**

Asegurar **Servicios**

Cambio **Cultura**

**Políticas** adaptadas:  
fiscalidad, Vivienda,...

Economía y **Tejido  
empresarial**

*Las zonas rurales son el tejido de nuestra sociedad y el latido de nuestra economía. Son una parte fundamental de nuestra identidad y nuestro potencial económico. Apreciaremos y preservaremos nuestras áreas rurales e invertiremos en su futuro.*

**Ursula von der Leyen,**  
presidenta de la Comisión Europea

Apoyo al **emprendimiento** y economía social en zonas rurales

Oportunidad de **financiación**

Oportunidades de educación, **formación y empleo** para jóvenes

Promover el desarrollo de una **bioeconomía sostenible** en zonas rurales

Apoyo al papel de las **organizaciones y agrupaciones productoras** en el desarrollo rural

# RETO RELEVO GENERACIONAL. DEFINICION

Conseguir transferir de forma exitosa negocios viables que no tienen continuidad e impulsar el emprendimiento en la Provincia de Ciudad Real, para salvar del cierre estas actividades que bien por jubilación u otros motivos no tienen relevo que permita mantener su actividad y contribuir a frenar la despoblación.



Viabilidad del modelo de negocio separado del inmovilizado



Vender el territorio; oportunidades y oferta para conciliar vida personal y profesional



Apoyo, acompañamiento y formación para escalar negocio y ver nuevas oportunidades.  
Visión comarcal y digital



MAPA DE NECESIDADES;  
Negocios con impacto en la lucha frente a la despoblación



**Familia** del empresario

**Trabajadores** de la empresa

Otras **empresas**. Sinergias

**Emprendedores:** Locales /  
foráneos



**BUYER PERSONA**



Negocio con **trayectoria**

Valores del empresario para continuar el **legado**, comprometido con la sociedad

Prioriza **relevo** frente a traspaso

Negocios **mínimamente viables**



**EMPRESA CEDENTE**

# RETO DEMOGRÁFICO. COMO FUNCIONA



# RETO DEMOGRÁFICO. CIUDAD REAL

**Reto**<sup>CR</sup>  
Relevo Generacional

**Reto**<sup>CR</sup>  
Relevo Generacional

• Programa • Beneficios • Cómo funciona • Historias • Marketplace • Provincia **Valida tu Negocio**

**Reto**<sup>CR</sup>  
Relevo Generacional

*Espacio de conexión para facilitar el traspaso de  
negocios en la provincia de Ciudad Real*

QUIERO EMPEZAR YA

CONTINUAR LEYENDO



**Cámara**  
Ciudad Real

[www.retorelevogeneracional.com](http://www.retorelevogeneracional.com)

**Cámara**  
Ciudad Real



# RETO RELEVO GENERACIONAL. AUTODIAGNÓSTICO

**Evakalvator** **Reto** **Relevo Generacional**

### Paso 1: Datos de acceso

Introduce tu correo electrónico y crea una contraseña segura para tu cuenta. La contraseña debe cumplir con todos los requisitos de seguridad y deberás confirmarla para asegurar que la has escrito correctamente.

**Email \***

  
**Contraseña \***

Requisitos de la contraseña:  
La contraseña debe tener:

- Al menos 6 caracteres
- Al menos una mayúscula
- Al menos una minúscula
- Al menos un número

**Confirmar Contraseña \***

**Resultados del Estudio**

**Puntuación Global**  
**6.94**  
sobre 10 posibles  
No controlado de riesgo

**Puntuación por Bloques**

Bloque	Puntuación
Tipo de Negocio	6.25
Estrategia	7.86
Planificación	6.25
Impacto Social	7.73

**Análisis de Competencias**

**Detalle por Bloques**

Tipo de Negocio	Planificación
Puntuación: 6.25	Puntuación: 6.25
Requisitos: 6.25	Requisitos: 6.25

Estrategia	Impacto Social
Puntuación: 7.86	Puntuación: 7.73
Requisitos: 7.86	Requisitos: 7.73



Programa Beneficiarios Cómo funciona Historias Marketplace Presencial [Valida tu negocio](#)

Conectando negocios en traspaso con  
emprendedores interesados



Ordenar: Plantilla + Distancia a Ciudad Real ↓ Antigüedad ↓

Buscar Negocio



Mapa



Comarca

▼ Todas las comarcas

Población

▼ Todas las poblaciones

Sector

▼ Todos los sectores



COMERCIO MINORISTA

## Librería Papelería

Combina experiencia y modernidad en un negocio orientado al ahorro energético, demostrando rentabilidad y solidez en su cartera de clientes. Las excelentes conexiones logísticas potencian aún más esta oportunidad de éxito.

↑ Secubitamos

📍 La Mancha

📅 33 Años

📄 NEG2397



CONDUCCIÓN Y PILOTAJE

## Autoescuela

Este negocio representa calidad y evolución, habiendo adoptado las mejores prácticas en eficiencia energética. Con resultados rentables, una clientela consolidada y excelentes vínculos logísticos, se perfila como una inversión de alto valor.

↑ Villarueva de los Infantes

📍 Campo de Montiel

📅 N/C Años

📄 NEG2537



# RETO RELEVO GENERACIONAL. RESULTADOS

TIPO DE NEGOCIO	INVERSION INICIAL TIPICA	RELEVO GENERACIONAL
BAR/HOSTELERIA	30-55K€	20-36K€
COMERCIO MINORISTA	15-30K€	10-20K€
SERVICIOS	5-18K€	3-12K€
TALLER MECANICO	25-60K€	16-40K€

# RETO RELEVO GENERACIONA. RESULTADOS

## DESDE LA PUESTA EN MARCHA...



**Muchas gracias**

Luis E Rodríguez  
lerodriguez@camaracr.org



**Congreso Empleo  
Cruz Roja**  
Zaragoza, noviembre 2025





**25 AÑOS**  
DE INCLUSIÓN LABORAL  
Y OPORTUNIDADES

**¡GRACIAS!**