

## ESTRUCTURA DE LA INTERVENCIÓN CON EL ENTORNO Y SUS OBJETIVOS

### 1 OBJETIVOS DEL ENFOQUE



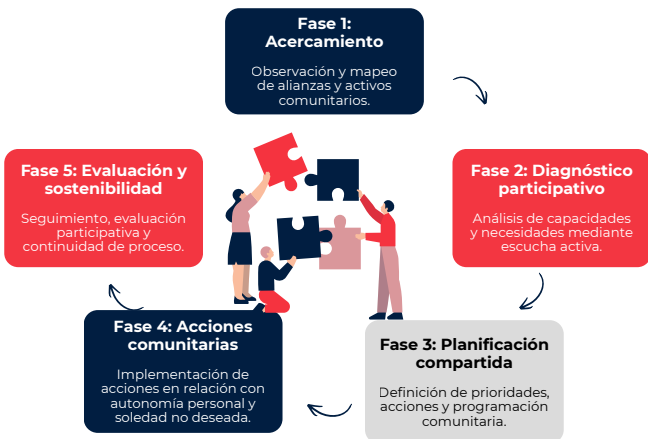
#### Un enfoque estratégico

Mejorar la calidad de vida de las personas mediante acciones innovadoras de apoyo a la vida independiente y la participación en comunidad.

- Fortalecer conocimientos de los equipos.
- Difundir el proyecto.
- Diagnosticar necesidades de vulnerabilidad.
- Mejorar conocimientos del entorno de apoyo.
- Fortalecer capacidades comunitarias.
- Integrar herramientas tecnológicas en propuestas de intervención.
- Evaluar impacto en personas y entorno comunitario.
- Implementar sistema de escalado.
- Crear Tarjeta de Calidad de Vida personal
- Implementar sistema de escalado

### 2 PROCESO DE ENFOQUE COMUNITARIO

El **enfoque comunitario** considera a la comunidad en su conjunto como unidad de cambio: promueve la conexión de las personas con su entorno, fomentando relaciones beneficiosas tanto para el **individuo** como para el **colectivo**, y buscando que las soluciones a los problemas surjan con la comunidad. Estas son las fases del proceso:



### 3 PRINCIPIOS ENFOQUE COMUNITARIO

- Participación**  
La comunidad participa activamente en todas las fases del proceso.
- Colaboración**  
Trabajo conjunto entre personas, entidades y recursos.
- Inclusión**  
Garantizar voz y oportunidades para todas las personas.
- Sostenibilidad**  
Acciones que generan cambios duraderos y replicables.

### 4 RESULTADOS ESPERADOS

- Personas**  
Personas más autónomas y conectadas.
- Comunidades**  
Comunidades más inclusivas y resilientes.
- Innovación**  
Innovación y aprendizaje continuo.
- Coordinación**  
Mayor coordinación entre recursos y agentes sociales.

### 5 ERRORES FRECUENTES A EVITAR

**No involucrar a todos los grupos genera desigualdades.**

#### Falta de planificación

La prisa por obtener resultados, debilita el proceso comunitario.

#### Consultas sin poder de decisión

Generan desconfianza y baja implicación.

**Duración:**  
Enero 2025 - Diciembre 2028

**Participantes:**  
560 personas

**Financiación:**  
95% Cofinanciación FSE+  
5% Cofinanciación otros financiadores o fondos propios