

## Principios que guían la intervención



- **Enfoque psicosocial:** las familias son protagonistas de la intervención.
- **Enfoque comunitario:** las redes de apoyo social se fortalecen.
- **Modelo sistémico-ecológico:** los integrantes de las familias se influyen y a su vez las familias mantienen una conexión con el exterior.
- **Parentalidad positiva:** es una forma de ejercer la crianza desde el respeto a los derechos de la infancia y la adolescencia.
- **Preservación familiar y promoción del bienestar infantil:** a través del fortalecimiento de las competencias parentales.



## Programa de promoción y apoyo a las parentalidades en positivo



### ¿Qué es?

- Una iniciativa que mejora la vida de niños y niñas entre 6 y 17 años a través del apoyo a sus figuras de referencia.
- Una experiencia para fortalecer las competencias parentales de las familias.
- El resultado de un proceso de **I+D+Is\*** para la mejora de las metodologías de intervención psicosocial.

### ¿Quién puede participar?

Principalmente familias en contextos de vulnerabilidad social, con niños y niñas entre 6 y 17 años, que necesiten apoyo y fortalecimiento en el desempeño parental.



## ¿Qué se necesita para implementarlo?

### Personas facilitadoras:

- Formadas en el ámbito psicosocial.
- Mediadoras entre la familia y el entorno.
- Entrenadas en el uso de la **ECP-12\*\***

### Recursos:

- Espacios con ambiente seguro y acogedor
- Técnicos
- Equipamiento
- Materiales
- Internet



### Estrategias facilitadoras:

- Que favorezcan la implicación y el compromiso de las familias participantes.
- Compartir un café
- Ayudas para transporte
- Ludoteca
- Recordatorios SMS o Whatsapp

## ¿En qué consiste?

### Experiencias a través de 5 Módulos de intervención:

#### Sensibilización



- Conciencia sobre la influencia del desempeño parental en la vida de los niños y niñas.

#### Intervención grupal psicoeducativa



- Proceso formativo orientado a generar cambios personales y grupales.
- Modalidad de trabajo para apoyar la parentalidad.
- Se divide en 4 fases.

#### Evaluación del impacto en las competencias parentales



- Se evalúa el impacto de la intervención en las competencias parentales de la familia, a través de la **ECP-12\*\***

#### Evaluación inicial de las competencias parentales

- A través de la **ECP-12\*\*** la persona facilitadora y la familia:
  - Obtienen información sobre las doce competencias parentales básicas de la familia.
  - Identifican fortalezas y necesidades de apoyo.
- Con los resultados de esta evaluación:
  - Se planifican los contenidos de la intervención grupal psicoeducativa.
  - Se prevé el nivel de acompañamiento que necesita cada familia.



#### Acompañamiento



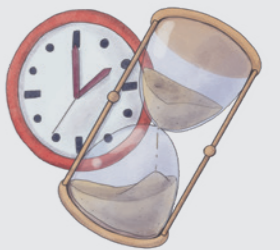
- Soporte adicional para las familias que contribuye a:
  - Afianzar los procesos de mejora y cambio.
  - Fijar los aprendizajes adquiridos mediante la Intervención grupal.

\*I+D+Is: Investigación, Desarrollo e Innovación social

\*\*Entrevista para la evaluación de competencias parentales

## ¿Cuánto tiempo dura?

Un curso escolar, aunque puede variar en función de las circunstancias, las características y las necesidades de las familias.



**El Programa cuenta con estándares de calidad que garantizan la promoción de la Parentalidad Positiva**

