



Plan de Empleo de Cruz Roja

Resumen Ejecutivo 2019



2019 - LAS PERSONAS

“He conseguido un empleo que jamás pensé tener... Ahora a seguir programando...”



“Me han enseñado a luchar por lo que quiero conseguir”



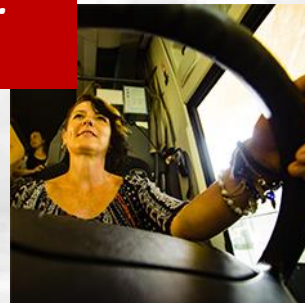
“Nada más terminar las prácticas ya tenía un contrato”



“He conseguido oportunidades, amigos y un puesto de trabajo”



“Ahora podemos superarnos y tomar el control de nuestras propias vidas...”



“Se me han abierto puertas, me he hecho más valiente y dispuesta a buscar trabajo...”



2019 – LAS CIFRAS

86.240

PERSONAS mejoraron su empleabilidad y están más cerca del mercado de trabajo. El **63%** fueron mujeres.

46.695

PERSONAS adquirieron competencias para el empleo. **3.516** se capacitaron para un oficio.

48.929

CONTRATOS a través de los cuales **22.265** personas accedieron a un empleo. **431** personas crearon su **negocio**.

8.018.296

HORAS acompañando a participantes en la mejora de su empleabilidad y acercamiento al empleo.

12.206

EMPRESAS comprometidas con nuestra misión. **10.375** compartieron sus ofertas de trabajo.

34.532

ALIANZAS establecidas con las empresas. **8.734** personas se insertaron gracias a este compromiso.

RESPUESTAS ADAPTADAS A NECESIDADES DIFERENTES

96% Personas desempleadas o inactivas

62% Sin estudios /secundaria obligatoria

37% Personas menores de 30 años

28% Personas mayores de 45 años



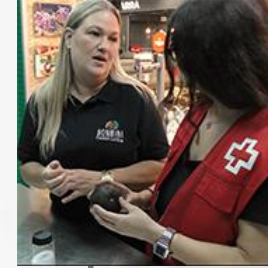
55.131

Participantes en **19 iniciativas** de **REFUERZO ESPECÍFICO** enfocadas en algún aspecto concreto clave para mejorar su empleabilidad: competencias digitales, orientación para el empleo, formación por citar sólo algunas.



43.124

Participantes en **ITINERARIOS INTEGRALES DE INSERCIÓN LABORAL**. **18 proyectos** diseñados en función del colectivo que atiende, la intensidad con la que se trabaja o el sector económico de referencia.



431

INICIATIVAS DE DESARROLLO EMPRESARIAL se han iniciado o consolidado a través del asesoramiento al plan de negocio, la búsqueda de microcréditos y la formación para el emprendimiento económico.



CON LAS PERSONAS JÓVENES

La población menor de 30 años que quiere trabajar tiene una de las mayores tasas de desempleo (30,50%)

31.019 Participantes menores de 30 años

12.016 Participantes en iniciativas dirigidas a jóvenes

PULSA EMPLEO

6.327

jóvenes han analizado su potencial profesional y se han acercado al mundo del trabajo y de la empresa para conocer cuáles son sus oportunidades laborales.

PRIMERAS OPORTUNIDADES LABORALES

2.716

jóvenes participaron en itinerarios intergeneracionales de inserción, diseñados en función de la transformación del mercado de trabajo.

SEGUNDAS OPORTUNIDADES FORMACION Y APRENDIZAJE

4.725

jóvenes participaron en 339 acciones formativas orientadas a las ocupaciones más impactadas por la transformación digital.

5.053 empresas comprometidas con **13.049** alianzas para la empleabilidad de las y los jóvenes

CON LAS MUJERES EN DIFICULTAD SOCIAL

Persisten las brechas entre hombres y mujeres respecto al empleo.
El desempleo femenino es 3 puntos superior al masculino

54.312 Mujeres en dificultad social en nuestros proyectos.
2.537 habían sido víctimas de violencia de género

5.915 Participaron en iniciativas dirigidas a mujeres

**PUENTES
HACIA EL
EMPLEO**

1.385

Mujeres aumentaron su autoconfianza y expectativas personales y profesionales.
Mejoraron su empleabilidad a través de la capacitación y las herramientas de búsqueda de empleo.

**PROMOCIÓN
RSE
INCORPORA**

2.357

Mujeres se han acercado al mercado laboral con la posibilidad de conseguir un empleo, a través de una intermediación directa con empresas.

**UN
CAMINO
HACIA EL
EMPLEO**

2.717

Mujeres han mejorado su empleabilidad y han trazado un camino profesional propio, reforzando su motivación hacia el empleo como factor de desarrollo personal.

2.645 empresas comprometidas con **6.962** alianzas para la empleabilidad de las mujeres en dificultad social.

CON LAS PERSONAS MÁS VULNERABLES

La población activa menos cualificada es uno de los grupos con mayor tasa de desempleo, **40,10%** (el triple de la media).

43.124 Participantes tenían nula o baja cualificación.

35.927 Personas migrantes, refugiadas y solicitantes de asilo.

ITINERARIOS
DE
INCLUSIÓN
ACTIVA

18.257

Personas alejadas o muy alejadas del empleo identificaron su objetivo profesional, adquirieron competencias profesionales y accedieron a prácticas en empresas.

DESAFÍO
+ 45

3.551

Personas mayores de 45 años han puesto en valor sus capacidades y competencias profesionales, situándose más cerca del mercado de trabajo.

CAMINANDO
HACIA EL
EMPLEO

5.894

Personas solicitantes de asilo y refugio han trabajado en su adaptación al mercado de trabajo español mediante la adquisición o reciclaje de sus competencias.

8.423 empresas comprometidas con **20.830** alianzas para la empleabilidad de las personas más vulnerables.



APOYANDO EL DESARROLLO EMPRESARIAL

El autoempleo es una opción de progreso en el mercado laboral para aquellas personas con una idea de negocio y quieren acceder a un empleo por cuenta propia.

El apoyo y asesoramiento técnico y económico son las **herramientas que pueden convertir en realidad una idea, una ilusión...**

INICIATIVAS DE DESARROLLO EMPRESARIAL

431

213 nuevas iniciativas se han puesto en marcha y **218 iniciativas consolidadas** gracias al acompañamiento especializado a personas con perfil emprendedor.

CAPACITACIÓN PARA EL AUTOEMPLEO

1.979

Personas han adquirido **herramientas de mejora y refuerzo de su perfil emprendedor** para asegurar la puesta en marcha de un proyecto empresarial sólido.

APOYO EN LA FINANCIACIÓN

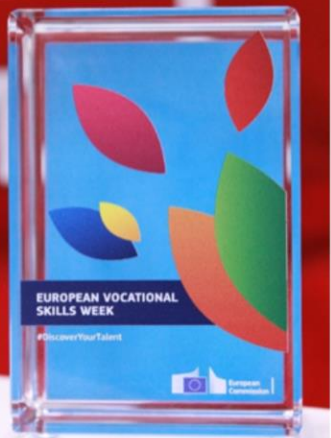
134

Microcréditos se han gestionado para la puesta en marcha de las iniciativas, por un volumen total de **1.113.119€**. Un incremento del 30% respecto a 2018.

El 90% de las empresas se enmarcan en **comercio y hostelería**. **Empresas digitales y empleos verdes** también han estado presentes.

ADAPTÁNDONOS A UN MUNDO EN TRANSFORMACIÓN

La “revolución digital” impacta directamente en todas las facetas del mercado de trabajo. Son necesarias iniciativas para que las personas más alejadas del empleo tengan la oportunidad de incorporarse a este nuevo contexto laboral y la **brecha digital no actúe como un nuevo vector de exclusión.**



CRE-e Servicio Multicanal de Orientación para el Empleo

Una plataforma de orientación online y asesoramiento en la búsqueda de empleo.

- . 4.900 seguidoras de sus redes sociales.
- . 50.147 visitas en www.cruzroja.es/multicanal-cree
- . 2.332.309 impresiones en redes sociales.
- . 50.604 visualizaciones en Youtube

#EMPLEANDODIGITAL

Adaptamos nuestros equipos y metodologías al nuevo mercado de trabajo.

- . 3.000 personas formadas en competencias digitales.
- . 12 personas formadas en Programación Web.
- . 13 talleres de consolidación digital
- . Incorporación de la realidad virtual a la orientación laboral.

#EmpleandoDigital ha sido reconocido por la Unión Europea con el **VET Excellence Awards** en la categoría European Funding for Excellence.

PROMOVIENDO MERCADOS INCLUSIVOS. Cooperación Empresarial

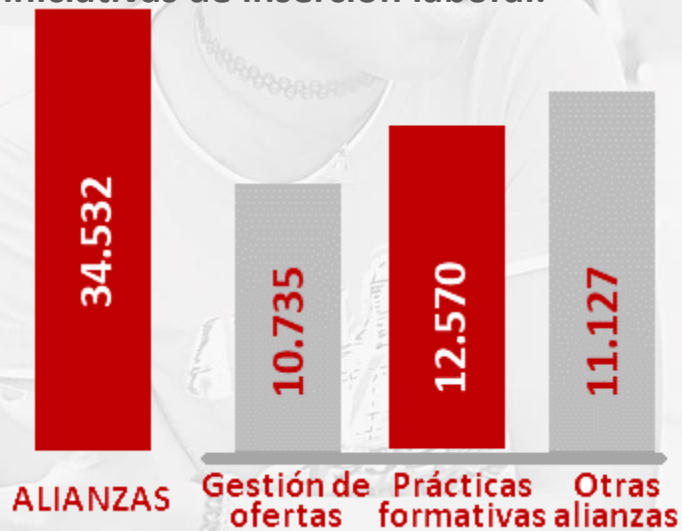
Sólo con la implicación del tejido empresarial quienes lo tienen más difícil pueden tener oportunidades de acceder al mercado de trabajo.

En el Plan de Empleo de Cruz Roja las empresas son nuestras principales aliadas sin las cuales no sería posible alcanzar nuestros objetivos.

COOPERACIÓN
EMPRESARIAL

12.206 empresas

se implicaron activamente en nuestras iniciativas de inserción laboral.



Las empresas también estuvieron presentes en otras acciones para la promoción de mercados inclusivos, especialmente a través del proyecto **Reto Social Empresarial**:

466 empresas fueron parte de 36 mesas de diálogo.

615 empresas participaron en 48 acciones formativas.

1.300 empresas fueron prescriptoras de nuestras iniciativas de inserción laboral.

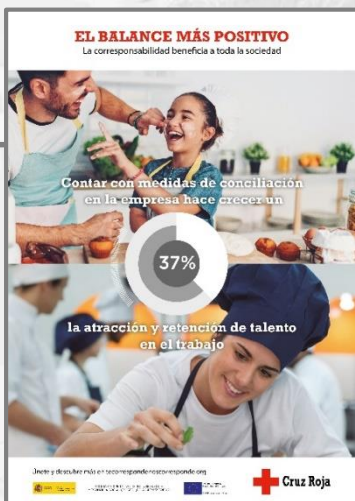
Síguenos en 

PROMOVIENDO MERCADOS INCLUSIVOS. Cambiando mentalidades

Trabajamos para **debilitar los estereotipos y prejuicios** que obstaculizan el acceso al mercado de trabajo de las personas en dificultad social.

71.779 Participantes en acciones presenciales de sensibilización

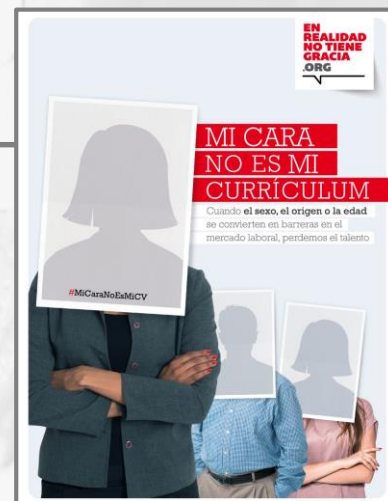
649.559 Alcance de las actividades de sensibilización on line



EL BALANCE MÁS POSITIVO debilita las **barreras por falta de conciliación** que afectan específicamente a las mujeres en el mercado laboral.



DESAFÍO +45 lucha contra la **discriminación por edad** y pone en valor las capacidades y competencias profesionales de las personas más senior.



EN REALIDAD NO TIENE GRACIA lucha contra la **discriminación por origen** y promueve la gestión de la diversidad cultural.

El Balance más positivo ha sido reconocida con un diploma del XIV Premio ARHOE-Comisión Nacional para la Racionalización de los Horarios Españoles.

2019. UN PUNTO Y SEGUIDO...

En octubre de 2019 finalizamos las iniciativas de inserción laboral desarrolladas en la primera fase del **Programa Operativo de Inclusión Social y Economía Social** cofinanciado por el **Fondo Social Europeo** y el **Ministerio de Trabajo, Migraciones y Seguridad Social**. Fue el momento de hacer balance del periodo 2016-2019 y comprobar que teníamos **motivos para sonreír**.



60.266 PERSONAS
MEJORARON SU
EMPLEABILIDAD.



38.061 MUJERES



21.900 CAPACITADAS
PARA EL MERCADO DE
TRABAJO.



13.401 MUJERES



25.822 ACCEDIERON
A UN EMPLEO.



15.500 MUJERES



90.106 ALIANZAS
PARA MEJORAR LA
EMPLEABILIDAD.



19.357 EMPRESAS
ALIADAS



17 EVENTOS
PÚBLICOS DE
DIFUSIÓN



1.317
ASISTENTES
160 EMPRESAS



www.cruzroja.es/plandeempleo

900 22 11 22