

أعراض وخطوط العمل وطرق إنتقال عدوى في  
الأمراض التالية مرض الخلايا المنجلية (SCD)  
وإلتهاب الكبد C والسل وفيروس العوز المناعي  
البشري (إيدز) والكوفيد ١٩



## مرض الخلايا المنجلية (SCD)

١

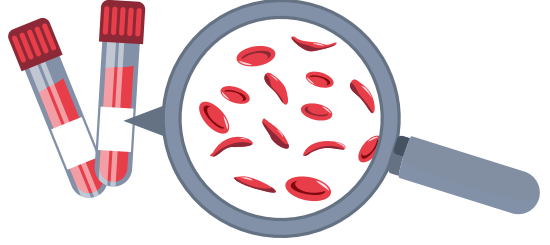
### طرق العدوى

مرض جيني أو وراثي



### الأعراض

- « فقر الدم (أنيميا)
- « نوبات أو أزمات الألم
- « انتفاخ أصابع اليدين والقدمين
- « حمى وآلم في العظام
- « تقيؤ أو آلم في البطن



### الإجراءات الواجب إتخاذها



تجنب الحرارة الشديدة



أكثر من شرب السوائل



حافظ على نظام غذائي صحي



أطلب الرعاية الطبية



تجنب الأماكن قليلة التهوية



تجنب استهلاك المواد الضارة



تناول قسط من الراحة



ممارسة الرياضة بانتظام

### طرق العدوى

ممارسة الجنس بدون عازل طبي



إستعمال أدوات ملوثة بالدم الملوث

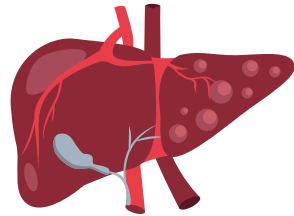


عمليات نقل الدم (أو مشتقاته) وزرع الأعضاء التي تم إجراؤها قبل ١٩٩٢



### التهاب الكبد

٢



### الإجراءات الواجب إتخاذها



تجنب تقاسم الأشياء التي قد تكون ملوثة



أطلب الرعاية الطبية

### الأعراض

- « ارتفاع درجة حرارة الجسم (الحمى)
- « الشعور بالإرهاق
- « دكائة لون البول
- « شحوب لون البراز
- « آلم في البطن و/أو في المفاصل
- « فقدان الشهية
- « الغثيان
- « التقيؤ
- « اليرقان (إصفرار في لون الجلد والعينين)

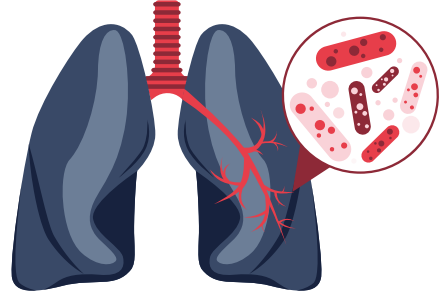
## طرق العدوى

تنتقل العدوى من شخص مصاب لآخر عبر الرذاذ بعد السعال، أو العطس أو التحدث



## الأعراض

- « الشعور بالإرهاق
- « ارتفاع درجة حرارة الجسم (الحمى)
- « التعرق الليلي
- « الشعور بالبرد (القشعريرة)
- « فقدان الشهية
- « السعال المصحوب أو الغير المصحوب بالدم والذي يستمر لمدة ٣ أسابيع أو أكثر
- « الشعور بالألم في الصدر عند التنفس أو السعال
- « فقدان الوزن غير الإرادي



## الإجراءات الواجب إتخاذها



تهوية المكان



تغطية الأنف والتم عند العطس أو السعال



استعمال الكمامة



المكوث في المنزل



أطلب الرعاية الطبية

## طرق العدوى

- ممارسة الجنس بدون عازل طبي
- الإبر والحقن) إستعمال أدوات ملوثة بالدم
- عمليات نقل الدم
- من الأم إلى طفلها في فترة الحمل أو الوضع أو الرضاعة



## فيروس نقص المناعة البشرية (الإيدز)



## الأعراض

- « ألم الحنجرة وتقرحات مؤلمة في الفم
- « إنتفاخ في الغدد اللمفاوية، خاصة في الرقبة

⊗ الممارسات الخطيرة لمصاب بدون أعراض

- « ارتفاع درجة حرارة الجسم (الحمى)
- « ألم في الرأس، العضلات و/أو في المفاصل
- « طفح جلدي

## الإجراءات الواجب إتخاذها



لا تستهلك المخدرات بالحقن



إجراء فحص للأمراض التناسلية



إستعمل دائماً العازل الطبي



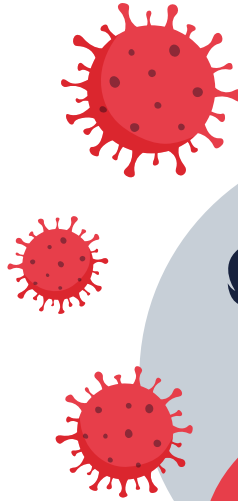
أطلب الرعاية الطبية

## طرق العدوى

المخالطة المباشرة للمصاب بكوفيد  
لمدة تزيد عن ١٥ دقيقة وفي مساحة  
تفصلك عنه نقل عن مترين



الانتقال المباشر عبر الرذاذ المتطاير  
من المريض أثناء الكحة أو العطس



## ■ الأعراض

« ألم في العضلات والحلق  
والرأس و/أو في الصدر  
« الشعور بالبرد (القشعريرة)

« ارتفاع درجة حرارة الجسم (الحمى)  
« الكحة  
« الإرهاق أو التعب  
« فقدان حاسة الشم أو التذوق  
« ضيق أو صعوبة في التنفس

## ■ الإجراءات الواجب إتخاذها



تغطية الأنف والفم عند  
العطس أو السعال



إستعمال الكمامة



المكوث في المنزل



أطلب الرعاية الطبية



تجنب لمس الوجه دون  
غسل يديك أولاً



غسل اليدين باستمرار



حافظ على التباعد  
الاجتماعي (٢ متر)