

**Informe
Situación
Nº 9**

Actualización

Crisis de refugiados en Europa

Enero, 2016

CRUZ ROJA ESPAÑOLA



Apoyo psicosocial a niños refugiados en la isla de Samos. Cruz Roja Española/2016

Cada vez más cerca de las personas



Cruz Roja Española

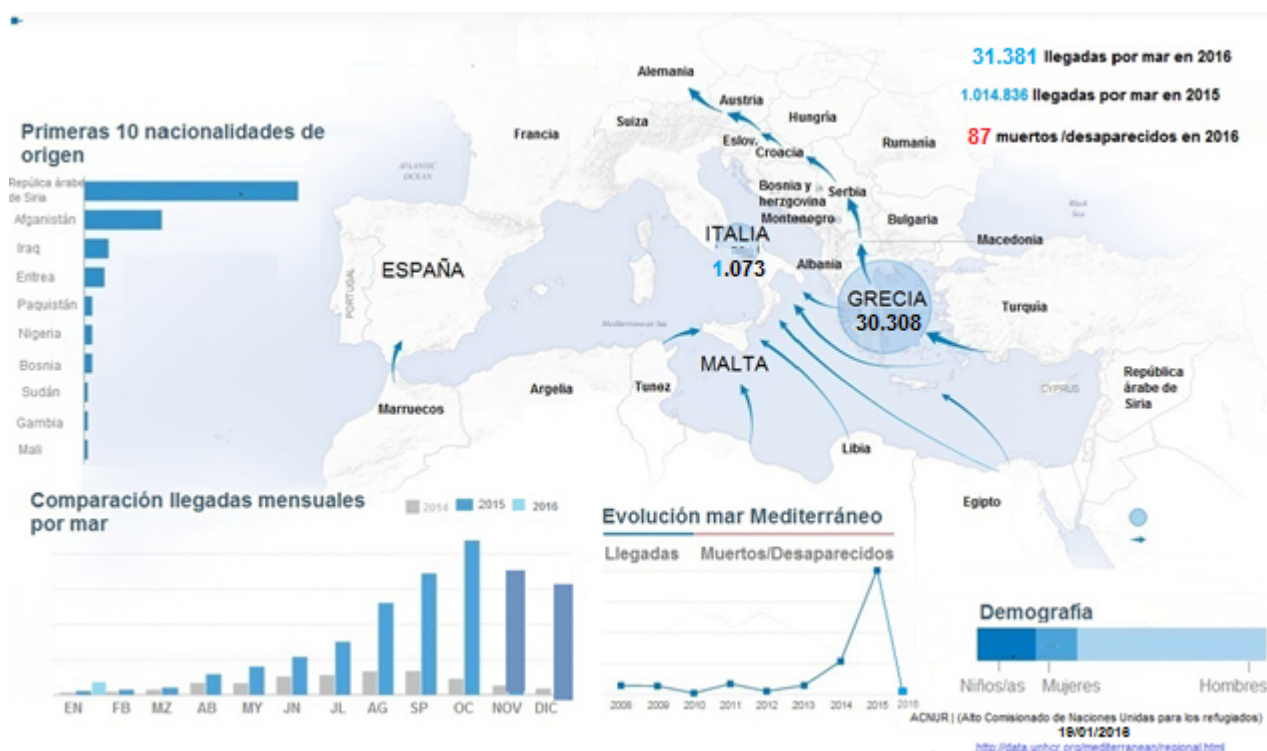
Información General

En lo que va de año, **31.381** personas se han dirigido hacia Europa, y el en 2015 más de un millón llegaron a las costas europeas a través de Grecia e Italia, principalmente, Chipre, Malta y España. Según datos de ACNUR, durante este mes de enero, una media de 2.200 personas llega a Grecia diariamente. En su intento por alcanzar las costas europeas, casi **87** personas han perdido la vida en el mar en 2016.

La mayoría de las personas que solicitan asilo provienen de Siria, Afganistán e Iraq, y su país de destino es Alemania, seguido de Países Bajos, Finlandia, Suecia y Noruega. Por otro lado, es Turquía el país que más desplazados acoge, 2.500.000 millones de personas.

Llegadas	Enero 2015- Enero 2016
Grecia	857.000
Italia	153.600
Otros (Chipre, Malta y España)	
Total	1.015.000

Tránsito	Enero 2015- Enero 2016
Macedonia	511.300
Serbia	577.000
Croacia	581.000
Hungría	391.200
Eslovenia	405.404



Respuesta de la Cruz Roja y de la Media Luna Roja

Respondiendo en **27** países

28 Sociedades Nacionales de la Cruz Roja y de la Media Luna Roja activas

581.000 personas atendidas

71.599 voluntarios movilizados

12.573 trabajadores movilizados



662.668

Intervenciones en salud

(incluyendo asistencia médica, primeros auxilios y apoyo psicosocial)



1.626.879

mantas, ropa y
sacos de dormir distribuidos



apoyo en conexiones de
wifi, entrega de móviles
o cargadores



563.959 kits y
material de higiene distribuidos



Intervención de Cruz Roja Española

Objetivos de la intervención

- Atender las necesidades humanitarias de los migrantes, independientemente de su condición jurídica, proteger y tratar con dignidad a las personas en movimiento y evitar la pérdida de vidas.
- Facilitar la acogida e integración de refugiados y solicitantes de asilo, incluyendo su inserción laboral.
- Sensibilizar sobre la situación y derechos de las personas migrantes y refugiadas, previniendo la exclusión social, la discriminación y el racismo y la xenofobia.

Respuesta de Cruz Roja Española

9.688 personas solicitantes de protección internacional y refugiados atendidos en España

406 voluntarios movilizados

253 trabajadores movilizados

635 casos del programa de restablecimiento de lazos familiares atendidos

55 delegados desplazados

4 rotaciones de equipos en Grecia

12.961 personas atendidas en Grecia

más de 185.000 personas atendidas en Líbano



Acciones en España

Desde hace más de treinta años, Cruz Roja Española desarrolla un Programa de Atención a Solicitantes de Asilo y Refugiados en España. Este programa, además de facilitar alojamiento, manutención y cobertura de necesidades básicas, contempla una intervención integral a través de otros servicios imprescindibles es la integración en nuestra sociedad de las personas beneficiarias de Protección Internacional y de sus familias.

En los últimos años, el programa ha contado con plazas distribuidas en centros de acogida en ocho provincias, que a lo largo del 2015 pasaron a ser 11, debido al aumento de personas solicitantes de Protección Internacional. Hasta hoy, Cruz Roja Española ha atendido a más de **9.688** personas solicitantes de protección internacional y refugiados, a través de los diferentes programas de acogida e integración. Además, se han atendido **635** casos a través del programa Restablecimiento de contactos entre familiares, de los cuales **23** se han localizados a los familiares.

Desde la Institución se han movilizado a **406** voluntarios y **253** trabajadores para cubrir las necesidades de esta operación.

Coordinación con las Administraciones Públicas

El Programa de Atención a los solicitantes de asilo y refugiados en España se ha desarrollado siempre con el apoyo económico y técnico de la Secretaría General de Inmigración y Emigración del Ministerio de Empleo y Seguridad Social.

Desde el inicio de esta crisis, Cruz Roja Española ha mantenido un contacto permanente y continuo con dicha Secretaría General para coordinar la posible respuesta que haya que ofrecer para acoger a las personas refugiadas que lleguen a nuestro país.

Además, se trabaja conjuntamente con la Dirección General de Política Interior del Ministerio del Interior a través de la Subdirección General de Asilo para asegurar que las personas que lleguen a nuestro país cuenten con todo el apoyo necesario en sus respectivos procesos de solicitud de protección internacional de acuerdo con la legislación vigente.

Cruz Roja Española, a través de su red territorial, mantiene una estrecha coordinación con las distintas Comunidades Autónomas y Ayuntamientos. Dicha colaboración se ha intensificado en los últimos meses para preparar los dispositivos y equipos de acogida necesarios y que permitan una respuesta inmediata, que posibilite ayudar a las personas refugiadas que lleguen a nuestro país y brindarles el apoyo necesario para su futura integración en nuestra sociedad.

Apoyo a otras Sociedades Nacionales

Cruz Roja Española ha apoyado durante los últimos años acciones de la Cruz Roja Griega, Macedonia, Croata, Serbia, Húngara y Libanesa. De las seis, son la Cruz Roja Griega y la Media Luna Roja Libanesa las que llevan más tiempo recibiendo población refugiada, procedente, sobre todo, de Siria, y respondiendo a sus necesidades.

Nuestra cartera de proyectos comprende, por el momento, **21** intervenciones en **6** países: Grecia, Macedonia, Serbia, Hungría¹, Croacia y Líbano. Llevarla a la práctica supone un presupuesto inicial aproximado de más de **2.293.826** Euros.

Grecia (información actualizada)

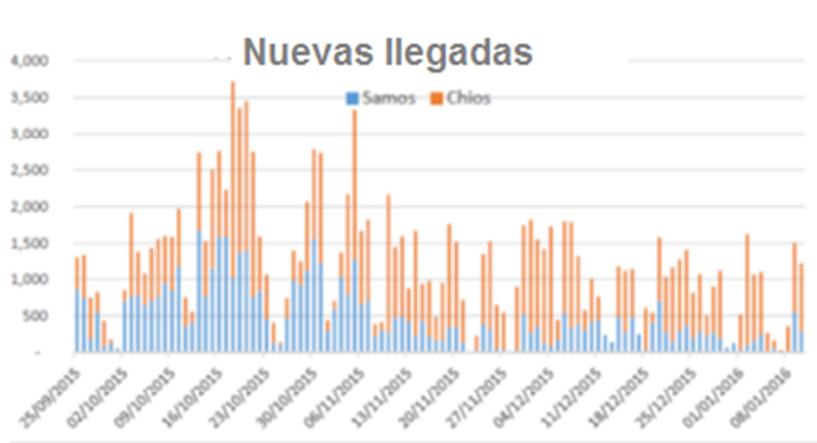
En Grecia, Cruz Roja Española está colaborando en la provisión de salud a la población migrantes que entra al continente por las islas de Samos y Chíos. Igualmente, seguimos apoyando la mejora de la capacidad de respuesta de la Sociedad Nacional enviando especialistas en diversas áreas humanitarias claves.



¹ En el caso de Hungría tiene un carácter regional para apoyar la coordinación de la respuesta a esta crisis.

Salud

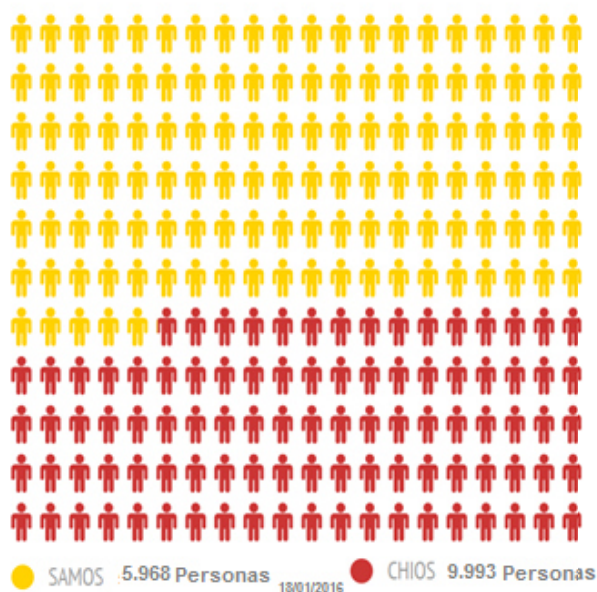
En septiembre de 2015, Cruz Roja Española desplegó 2 Unidades móviles de salud para apoyar la asistencia sanitaria que la Cruz Roja Griega presta en la asistencia a refugiados que llegan a sus costas. Estas Unidades, pertenecen a los equipos sanitarios de la institución en España y fueron trasladadas por carretera a las islas de **Samos y Chíos**, dos de los principales puntos de entrada de migrantes hacia Europa. En el gráfico de abajo puede observarse la evolución de las llegadas durante los meses de despliegue de Cruz Roja Española:



Las actividades en las que trabajamos son básicamente de 2 tipos:

- **Asistencia sanitaria clínica:** Atención básica sanitaria a la población recién llegada y derivación, en su caso, a los hospitales de zona. A 14 de enero, el equipo de salud ha atendido a **12.900** personas en ambas islas y se han realizado 4 rotaciones de los equipos que trabajan en estas unidades.

Personas atendidas por el equipo sanitario de CRE



- **Apoyo psicosocial:** Se está convirtiendo en un área básica de intervención ya que ayuda a la población refugiada a iniciar una sanación del daño psicológico al que han sido expuestos. La prestación de apoyo psicosocial temprana y adecuada entraña muchos beneficios, entre ellos impide que la angustia y el sufrimiento degeneren en algo más grave y ayuda a las personas a asumir mejor la situación que están viviendo. En este sentido, la intervención de CRE se centra en cuatro áreas:
 - Información básica y relevante a la población que llega. Se están elaborando la información en diferentes idiomas para poder facilitar el entendimiento con las personas que llegan
 - Establecimiento de áreas seguras y de juego para menores, donde los niños tienen un espacio para jugar y olvidar.
 - Primeros auxilios psicológicos.
 - Colaboración con el programa de restablecimiento de contactos entre familiares.



Taller de ventilación emocional con niños refugiados en Samos. Cruz Roja Española/2016

Agua, Saneamiento y Promoción de Higiene

Una de las líneas básicas del Llamamiento de emergencia es la del trabajo en Agua, Saneamiento y promoción de higiene mediante la distribución de kits higiénicos para mujeres, kits específicos para menores y actividades con promotores de higiene entre la población migrante.

Serbia (información actualizada)

La Cruz Roja Serbia ha atendido desde el inicio de la crisis a más de 427.000 personas, Ha centrado su asistencia en la prestación de primeros auxilios y cuidado básicos de salud, restablecimiento de contactos familiares a la población refugiada y en tránsito así como la distribución de agua y artículos de primera necesidad.

Cruz Roja Español se ha sumado al llamamiento internacional y está apoyando a la Cruz Roja de Serbia en diferentes aspectos. Se han enviado kits de higiene y chubasqueros que ya han distribuidos. Además, se han realizado dos misiones de apoyo a la Sociedad Nacional.

En los últimas semanas, se ha elaborado un nuevo proyecto para apoyar a la Cruz Roja de Serbia en acciones encaminadas a evitar la trata de niños y jóvenes entre la población refugiada. Cruz Roja de Serbia lleva años trabajando este sector, pero con el tránsito de refugiados quiere ampliar el colectivo, y necesitan formar a voluntarios y personal local, material de sensibilización e información en diferentes idiomas, establecer puntos focales, etc. El importe de esta intervención es de 59.290 euros.

Líbano (información actualizada)

El impacto de la crisis siria en Líbano se constata en los diferentes niveles socioeconómicos. El gobierno libanés es reacio a establecer campos de refugiados debido a la experiencia previa con los refugiados palestinos, y la capacidad de absorción de las comunidades y agencias humanitarias presentes en el país es cada vez menor.

De acuerdo con el ACNUR, se han contabilizado 1.600 asentamientos informales en el país, localizados principalmente, en zonas rurales. Se estima que un 16% de los refugiados se alojan en estas zonas improvisadas, sin ningún tipo de acceso a servicios básicos.

Según las previsiones del gobierno se preveía que en 2015, la población libanesa pasara de 4 millones a 5,9 millones de los cuales 3,3 millones se encontrarían en situación de necesidad. A los 1,5 millones de libaneses vulnerables se añadirían los 1.174.830 millones de refugiados sirios (según registros del ACNUR) y los aproximadamente. 450.000 refugiados palestinos presentes en el país viviendo en 12 campos de refugiados.

El acceso a la atención sanitaria es uno de los problemas fundamentales para los refugiados y los grupos vulnerables dado que las estructuras sanitarias del país están desbordadas.



Entrega de kits de higiene en Líbano. Cruz Roja Española/2015

El principal obstáculo identificado es el coste de asistir a una clínica o a un hospital, así como el coste del tratamiento y la medicación, especialmente para enfermedades crónicas y los principales procedimientos quirúrgicos.

Cruz Roja Española, que presta apoyo a la Cruz Roja Libanesa desde 2013, enmarca su intervención en esta realidad y apoya a la Cruz Roja Libanesa en temas de salud, fundamentalmente. Se facilitan los siguientes servicios médicos: consultas de medicina general/especializada (ginecología, pediatría, oncología, nutrición, cardiología, traumatología); se realizan campañas de vacunación, se favorecen grupos de discusión para la valoración de la salud comunitaria así como actividades de sensibilización/prevención y promoción de la salud.

Los apoyos refuerzan los servicios de salud en Saida, con un centro de atención primaria de la Cruz Roja Libanesa que da servicio a la población de la misma ciudad en la que cohabitan un total de 80.000 habitantes, y una unidad móvil que refuerza las zonas en cuyas comunidades reside un gran número de personas refugiadas sirias. Se trata de áreas no cubiertas con clínicas móviles por otras organizaciones/agencias humanitarias y en las que no existe un conflicto abierto. Se contempla **12.430** beneficiarios directos finales (no se descarta ampliación).

El acceso a la atención sanitaria es uno de los problemas principales para los refugiados y los grupos vulnerables. El principal obstáculo identificado es el coste de asistir a una clínica o a un hospital, así como el coste del tratamiento y la medicación, especialmente para enfermedades crónicas y los principales procedimientos quirúrgicos. Por eso mismo CRE y la CRL amplían este tipo de intervenciones actuando a su vez en Chiyah, **4.500** beneficiarios directos y **27.000** indirectos).

Además, desde 2013 CRE apoya 5 Unidades Móviles de Salud de la Cruz Roja Libanesa repartidas por Akkar, Tripoli, Chouf, Tyr y Baalbak, abarcando 59 localidades

Intervención clínicas móviles en Líbano	A marzo 2015
Personas atendidas	124.784
Personas beneficiarias de servicios de salud reproductiva	24.440
Enfermos crónicos con medicación	9.554
Personas vacunadas	2460
Nº participantes en sesiones informativas de promoción de la salud	17.448
kits de higiene repartidos para infecciones urinarias y de piel (5702 mujeres recibieron estos kits)	9018

En Líbano, además de los refugiados sirios hay que tener en cuenta la población palestina que se ha desplazado desde Siria a Líbano, y que se ha instalado en las zonas de los campos de refugiados palestinos de Líbano (también se han instalado sirios aquí por el tema de coste y acceso a servicios), donde se encuentran los hospitales de la Media Luna Roja Palestina, que reciben apoyo de Cruz Roja Español.



Matrona atendiendo a un recién nacido en uno de los hospitales de la MLRP. 2014

Los hospitales de la Media Luna Roja Palestina realizan una asistencia sanitaria con carácter universal y se encuentran dentro de las zonas con mayor vulnerabilidad y de mayor concentración de personas refugiadas en el Líbano tanto sirias como sirias/palestinas y palestinas.

Los 5 hospitales de la MLRP se encuentran situados en zona norte: Hospital Safad (Tripoli, Beddawi camp); zona centro: Hospital Haifa (Beirut); Hospital Nasra (Bikaa, Bar Elias); zona sur: Hospital Al Hamshari (Saida), Hospital Balsam (Tyre). Los servicios de salud de la MLRP, donde apoya la CRE, concretamente los referidos a ginecología y obstetricia han pasado de cubrir una población siria del 5% al 31 % en el hospital de Haifa (en Bourj el Barjneh campo) y del 7% al 24% de pacientes en Hamshary (Saida).

Desde el inicio de la intervención, la Media Luna Palestina con el apoyo de CRE, ha cubierto las necesidades (partos y cesáreas en condiciones seguras y dignas) de 652 mujeres y sus recién nacidos.

Desde octubre de 2015, y por un periodo de 18 meses, se atenderá a 487 mujeres más y sus recién nacidos con el apoyo a su vez mediante kits higiénicos y de apoyo a los primeros cuidados.

Por otro lado, para reforzar los servicios de ginecología CRE apoya a la MLRP quien junto con NORWAC (Noregian Aid Committee) formará a lo largo de 2016 a 15 enfermeras

comadronas. Además, Media Luna Rojha Palestina con el apoyo de Cruz Roja Española, se plantea la mejora en la adecuación de los espacios físicos (salas de partos) en los departamentos de ginecología y obstetricia de los hospitales de Safad (Tripoli) y Nasra (Bekaa).

Una historia, una vida

Aysha llegó con su madre al Líbano hace tres años. Desde entonces han vivido con la familia de su hermana en el Campo de refugiados palestinos de Bourj Al-Barajneh. Hace cuatro meses nació su hijo.

Las dos familias comparten casa (10 personas). Esta casa se compone de 2 habitaciones, una cocina y un baño. Uno de sus vecinos les ha ayudado con viejos colchones, mantas y algunos enseres básicos. En general, consideran que viven en condiciones relativamente adecuadas (disponen de electricidad, no hay humedad en las paredes y el estado de la infraestructura es bueno). Aysha comenta que su marido ha pedido prestado dinero a sus vecinos, amigos y parientes para cubrir los gastos médicos de la familia y hasta hoy está pagando la deuda. Además, las dos familias están adquiriendo productos básicos de higiene endeudándose con las tiendas.

El hijo de Aysha nació por cesárea en el hospital de Haifa donde ella recibió el servicio.

Junto a su hermana pensó regresar a Siria pero, temerosas de ISIS, han decidió permanecer en el Líbano garantizando así la seguridad de sus familias, especialmente de sus hijos.

Agosto, 2015

Llamamiento internacional

Con el fin de facilitar todas estas actividades, tanto las nacionales como las internacionales, Cruz Roja Española ha lanzado un **llamamiento para dar respuesta a las necesidades humanitarias de los refugiados y solicitantes de asilo** que huyen de los conflictos que asolan sus países. Para colaborar con él, pueden seguirse varias formas:

CUENTAS BANCARIAS:

BBVA	ES92 0182 2370 4600 1002 2227
Banco Sabadell	ES31 0081 5232 2800 0108 4716
Bankia	ES65 2038 1848 3860 0035 9544
Bankinter	ES75 0128 0010 9701 0012 1395
La Caixa	ES28 2100 0600 8502 0196 0066
Banco Popular	ES29 0075 0001 8906 0022 2267
Banco Santander	ES44 0049 0001 5321 1002 2225
Banco Cooperativo Esp.	ES86 0198 0500 8020 2205 3421

SMS:

Envía "AYUDA" al 28092 importe íntegro del mensaje 1,2€ para Cruz Roja
Envía "AYUDA" al 38088 importe íntegro del mensaje 3,00€ para Cruz Roja
Envía "AYUDA" al 38092 importe íntegro del mensaje 6,00€ para Cruz Roja

INTERNET: www.cruzroja.es

TELÉFONO: 900 22 44 90

Para más información sobre la Operación de Crisis de refugiados en Europa y la cartera de proyectos pueden leer los Informes de situación y las noticias relacionadas en www.cruzroja.es/ci

Cartera de Proyectos

TÍTULO	PRESUP. INICIAL €	DURACIÓN APROX.	PAÍS
DESPLIEGUE DE DELEGADA DE SALUD PARA INTEGRAR EL EQUIPO FACT DE LA FEDERACIÓN INTERNACIONAL DE SOCIEDADES NACIONALES DE LA CRUZ ROJA Y MEDIA LUNA ROJA (FICR)	18.000	1 MES	GRECIA
COBERTURA INFORMATIVA DE LA CRISIS MIGRATORIA EN EUROPA	18.000	15 días	GRECIA CROACIA
DESPLIEGUE DE DELEGADA PARA LIDERAR EL EQUIPO FACT DE LA FEDERACIÓN EN GRECIA	14.000	1 MES	GRECIA
APOYO A LAS CAPACIDADES DE LA CRUZ ROJA GRIEGA PARA SU RESPUESTA A LA CRISIS MIGRATORIA EUROPEA	50.000	1 MESES	GRECIA
DESPLIEGUE DE UNIDADES MÓVILES DE SALUD PARA APOYAR LA ASISTENCIA SANITARIA DE LA CRUZ ROJA GRIEGA [DESPLIEGUE ERU SALUD CON PUESTOS MÓVILES]	536.000	9 MESES	GRECIA
REFUERZO DE LAS CAPACIDADES DE LA OFICINA DE ZONA EUROPA DE LA FICR MEDIANTE DESPLIEGUE DE UN DELEGADO DE GESTIÓN DE DESASTRES Y CRISIS	36.787,02	6 MESES	HUNGRÍA
APOYO A LAS CAPACIDADES DE LA CRUZ ROJA DE MACEDONIA PARA LA RESPUESTA A LA CRISIS MIGRATORIA EUROPEA.	15.000,	5 MESES	MACEDONIA
APOYO A LAS CAPACIDADES DE LA CRUZ ROJA DE SERBIA PARA LA RESPUESTA A LA CRISIS MIGRATORIA EUROPEA.	55.900	5 MESES	SERBIA
PROVISION DE EQUIPAMIENTO PARA PERSONAL Y VOLUNTARIADO DE LA CRUZ ROJA DE SERBIA	10.000	6 MESES	SERBIA
PREVENTION OF HUMAN TRAFFICKING AMONG CHILDREN AND YOUTH, INCLUDING MIGRANTS AND REFUGEES,	59.290	12 MESES	SERBIA
APOYO A LA CRUZ ROJA ITALIANA PARA LA RESPUESTA A LA CRISIS MIGRATORIA EUROPEA	70.000	6 MESES	ITALIA
ADQUISICIÓN DE MANTAS PARA LA COBERTURA DE NECESIDADES BÁSICAS DE LA POBLACIÓN REFUGIADA Y EN TRÁNSITO	114.835	6 MESES	VARIOS
APOYO EN LA ASISTENCIA OBSTETRICA Y GINECOLOGICA A MUJERES VULNERABLES SIRIAS, PALESTINAS Y DE LAS POBLACIONES DE ACOGIDA AFECTADAS POR EL CONFLICTO EN SIRIA	553.360	18 MESES	LIBANO
ATENCIÓN MÉDICO-SOCIAL A LA POBLACIÓN REFUGIADA VÍCTIMAS DE LA CRISIS SIRIA Y COMUNIDADES DE ACOGIDA EN EL DISTRITO DE SAIDA, BEIRUT	376.839	20 MESES	LÍBANO
FACILITADO EL ACCESO A LOS SERVICIOS BÁSICOS MÉDICO-SOCIALES A LA POBLACIÓN REFUGIADA SIRIA Y LOCAL DE ACOGIDA DE CHIAH, BEIRUT	171.641	24 MESES	LÍBANO
DESARROLLAR UNA ESTRATEGIA DE GESTIÓN DE VOLUNTARIADO PARA LA SOSTENIBILIDAD DE LOS SERVICIOS HUMANITARIOS DE LA CRUZ ROJA LIBANESA	109.450	24 MESES	LÍBANO
ACCESO A LOS SERVICIOS DE GINECOLOGÍA Y OBSTETRICIA DE LAS MUJERES AFECTADAS POR LA CRISIS SIRIA (SIRIAS, SIRIAS-PALESTINAS Y LIBANESAS DE LAS COMUNIDADES DE ACOGIDA) DE LA MLRP EN EL LÍBANO.	244.376.84	12 MESES	LÍBANO
ESTABLISHING A VOLUNTEER MANAGEMENT SYSTEM IN PRCS-LEBANON BRANCH	61.100	12 MESES	LIBANO
APOYANDO A LA CRUZ ROJA CROATA EN EL RESTABLECIMIENTO DE CONTACTOS FAMILIARES	23.624,03	6 MESES	CROACIA
PRESUPUESTO TOTAL CARTERA	2.293.826		

Más información – Enlaces de Interés

- Cruz Roja Española www.cruzroja.es
- Federación Internacional de la Cruz Roja y de la Media Luna Roja www.ifrc.org
- Cruz Roja Serbia <http://www.redcross.org.rs/index.php>
- Cruz Roja Macedonia <http://ckrm.org.mk/english/>
- Cruz Roja Griega <http://www.redcross.gr/>
http://www.samarites.gr/?section=1014&language=en_US
- Cruz Roja Húngara <http://www.voroskereszt.hu/in-english/57-act-on-the-hungarian-red-cross.html>
- Cruz Roja Italiana <http://www.cri.it/home>
- Fotos IFRC de las operaciones en los distintos países:
<https://www.flickr.com/photos/ifrc/albums>
- FICR (Llamamientos e Informes de Situación y campaña global)
<http://www.ifrc.org/global/rw/protecthumanity/#intro>
- ACNUR
El ACNUR publica cifras actualizadas de las llegadas a los respectivos lugares en:
<http://www.unhcr.gr/Arrivals/>

