



**MEMORIA  
INTEGRADA  
RESUMIDA**

2020

# SUMARIO

4	<b>Mensaje del Presidente de Cruz Roja Española</b>
6	<b>A primera vista</b>
7	<b>Visión global</b>
12	<b>Emergencia COVID-19. Plan Cruz Roja Responde</b>
16	<b>Actividad Cruz Roja Española</b>
33	<b>Cruz Roja Juventud</b>
36	<b>Equipo humano</b>
40	<b>Gestión sostenible</b>

## MENSAJE DEL PRESIDENTE DE CRUZ ROJA ESPAÑOLA



[102-14] [103-1]  
Estimadas amigas y amigos,

Un año más, presentamos nuestra Memoria Integrada, correspondiente al ejercicio 2020, en la que reportamos información sobre nuestras actividades y nuestro desempeño económico, social y ambiental. De esta forma, este documento muestra nuestro compromiso con la transparencia y la sostenibilidad.

La Memoria también refleja los esfuerzos realizados en este año tan difícil, marcado por la pandemia de la COVID-19, para atender y apoyar a las personas en situación de vulnerabilidad. Para hacer frente a la crisis socio-sanitaria, desde Cruz Roja Española pusimos en marcha el Plan Cruz Roja RESPONDE, que marcó los objetivos de las diferentes áreas de conocimiento, así como el alcance de personas a las que queríamos llegar. A través del Plan, adaptamos las actividades y servicios que veníamos realizando y adoptamos nuevas respuestas para la población general y las personas en situación de vulnerabilidad. También apoyamos a las administraciones públicas, bajo nuestro papel auxiliar.

Todo ello, gracias a las personas y empresas socias, personas voluntarias y personal laboral de Cruz Roja Española, que han hecho posible que en 2020 hayamos llegado a más de 6 millones de personas beneficiarias en el ámbito nacional y también a más de 6 millones en el internacional.

Asimismo, cabe destacar la gran implicación por parte de la sociedad ante las situaciones más complicadas. En 2020, por primera vez en nuestra historia, hemos alcanzado el cuarto de millón de personas voluntarias.

Continuamos trabajando en base a nuestro compromiso con la sostenibilidad. Por ello, hemos realizado un análisis de materialidad para conocer los asuntos prioritarios para nuestra organización en relación con los ámbitos ambiental, social y de sostenibilidad institucional y económica. Igualmente, mantenemos nuestro compromiso con los diez Principios de Pacto Mundial y los 17 Objetivos de Desarrollo Sostenible (ODS) de Naciones Unidas, llevando a cabo actuaciones que promueven su consecución.

Muchas gracias a todas las personas que han hecho posible el desarrollo de nuestra respuesta durante este año.

**Javier Senent García**  
*Presidente de Cruz Roja Española*

## A PRIMERA VISTA

### 10 ÁREAS DE CONOCIMIENTO

Socorros  
Inclusión social  
Empleo  
Salud  
Educación  
Medio ambiente

### 37 PERSONAS VOLUNTARIAS

**255.929**

**59,68%** **40,32%**  
mujeres hombres

### 17 PERSONAS BENEFICIARIAS

**14.589.438**

**6.055.582**

en el ámbito nacional

**6.285.722**

en el ámbito internacional

**2.248.134**

actividades de sensibilización

### 38 PERSONAS EMPLEADAS

**14.564**

**72,31%** **27,69%**  
mujeres hombres

### 39 PERSONAS SOCIAS Y EMPRESAS

**1.350.327**

### 43 VALOR ECONÓMICO DIRECTO GENERADO

**863.032 M€**



## VISIÓN GLOBAL

**Cruz Roja Española** 8

**Criterios de actuación** 9

**Áreas de conocimiento** 10



# Cruz Roja Española

CRUZ ROJA ESPAÑOLA (CRE), ES UNA INSTITUCIÓN HUMANITARIA, DE CARÁCTER VOLUNTARIO E INTERÉS PÚBLICO, QUE FORMA PARTE DEL MOVIMIENTO INTERNACIONAL DE LA CRUZ ROJA Y LA MEDIA LUNA ROJA

## LEMA

Cada vez más cerca de las personas

## VISIÓN

Cruz Roja Española como organización humanitaria de carácter voluntario, fuertemente arraigada en la sociedad, dará respuestas integrales a las personas vulnerables desde una perspectiva de desarrollo humano y comunitario reforzando sus capacidades individuales en su contexto social

## MISIÓN

Estar cada vez más cerca de las personas vulnerables en los ámbitos nacional e internacional, a través de acciones integradas, realizadas esencialmente por voluntariado y con una amplia participación social y presencia territorial

## PRINCIPIOS FUNDAMENTALES



HUMANIDAD



INDEPENDENCIA



UNIDAD



IMPARCIALIDAD



VOLUNTARIADO



UNIVERSALIDAD



NEUTRALIDAD

## Criterios de actuación

Proximidad



Voluntariado



Corresponsabilidad



Orientación a la Persona



Participación



Buen Gobierno



Vínculo



Orientación Comunitaria



Innovación



Respuesta Integral



Eficacia y Eficiencia



Perspectiva de Género



# Áreas de conocimiento



## Socorros

Actuamos para conseguir que las personas puedan superar las situaciones agudas o crónicas que ponen en peligro sus vidas. Para ello, ejecutamos planes para minimizar el riesgo de exposición ante desastres naturales, cubrir las necesidades en situaciones de emergencia y facilitar un acceso más rápido a la asistencia.

## Inclusión social

Desde esta área hemos actuado con las personas que están en riesgo de pobreza y exclusión, con la finalidad de que dispongan de las oportunidades y recursos necesarios que les permitan participar en la vida económica, social y cultural, disfrutando del nivel de vida y bienestar que se considera adecuado en la sociedad en la que viven.

## Empleo

Actuamos para que quienes estén en situación de desventaja puedan acceder al mercado laboral en igualdad de condiciones. Para ello, promovemos la igualdad de oportunidades y dotamos a estas personas de competencias que les permitan acceder y mantenerse en el actual mercado laboral, cambiante y competitivo.

## Salud

Nuestro objetivo es mejorar la gestión de la salud de las personas, es decir, mejorar el bienestar físico, psíquico, social y la capacidad de funcionamiento, a través de acciones de sensibilización y prevención, atención a personas con un estilo de vida no saludable y atención a personas con inadecuada gestión de su enfermedad.

## Educación

Cruz Roja Española persigue garantizar la igualdad real de oportunidades ofreciendo los apoyos y recursos adecuados a las personas en situaciones de vulnerabilidad en materia de educación.

## Medio Ambiente

En materia de medio ambiente, nuestro objetivo es mejorar la calidad de vida de todas las personas en un entorno seguro, saludable y sostenible. En este sentido, dentro de las actuaciones que realizamos con las poblaciones más vulnerables, la lucha contra la degradación ambiental, el cambio climático o el deterioro de los espacios naturales son los temas prioritarios.





## EMERGENCIA COVID-19. PLAN CRUZ ROJA RESPONDE

CRUZ ROJA CONTRIBUYÓ DE MANERA DECIDIDA A REDUCIR EL IMPACTO SOCIAL Y SANITARIO QUE GENERÓ LA PANDEMIA DE LA COVID-19 Y, PARA ELLO, PUSO EN MARCHA EL 1 DE MARZO EL PLAN CRUZ ROJA RESPONDE.

**3.278.452<sup>1</sup>**

total personas atendidas

Socorros

**847.218**

Empleo

**98.820**

Educación

**578.667**

Inclusión social

**934.294**

Salud

**1.215.773**

Medio ambiente

**59.860**

**18.681.633**

total respuestas

**5.337.681**

respuestas a personas

**13.143.952**

respuestas entorno

<sup>1</sup> Datos registrados hasta el 17 de febrero 2021.

PLAN CRUZ ROJA  
**RESPONDE**  
FRENTE AL CORONAVIRUS

El Plan Cruz Roja RESPONDE ha sido la mayor movilización de recursos y capacidades, gracias a la entrega y el compromiso de las personas voluntarias, el respaldo de socios y socias y el apoyo de miles de empresas y entidades



### SOCORROS

**847.218**

personas atendidas



Equipo de protección personal



Cobertura necesidad básica



Asistencia psicosocial



Centro sanitario temporal



Apoyo logístico



Transporte sanitario urgente



Acogida colectivo vulnerable

### INCLUSIÓN SOCIAL

**934.294**

personas atendidas



Bienes de primera necesidad



Apoyo en pago suministro



Acogida temporal personas



Apoyo social ante la sociedad



Servicios aseo y lavandería



Acompaña trámites, compras, ...



Apoyo psicológico

### EMPLEO

**98.820**

personas atendidas



Manejo de redes y tecnología



Video-tutoriales laborales



Apoyo laboral telefónico



Orientación laboral



Búsqueda activa de empleo



Pildoras laborales Video-CV

### SALUD

**1.215.773**

personas atendidas



Difundir medidas de prevención y contención



Llamadas de información y seguimiento



Acompañamiento a centros sanitarios



Seguimiento de biomédicas

### EDUCACIÓN

**578.667**

personas atendidas



Formación abierta y gratuita



Formación COVID-19 sociedad



Guías para cuidador/a



Apoyo escolar (tablet, ...)



Difusión actividad educativa



Formación COVID-19 al personal de respuesta

### MEDIO AMBIENTE

**59.860**

personas atendidas



Apoyo a personas en situación de pobreza energética y a población en general para la reducción y ahorro de consumo energético



Campañas sobre buenas prácticas en el hogar: uso del agua y electricidad, gestión residuos, compras,...

## VOLUNTARIADO

### El Plan Cruz Roja RESPONDE

también contempló actuaciones que persiguieron el fortalecimiento de las personas, los medios y los sistemas de organización, para que las respuestas de Cruz Roja se adecuaron a las necesidades:

# 65.209

personas voluntarias  
movilizadas

## COOPERACIÓN INTERNACIONAL

Cruz Roja Española ha asumido la asistencia técnica en medios de vida para COVID-19. Lo ha realizado en colaboración con la Cruz Roja Británica a través del Centro de Medios de Vida. El objetivo ha sido apoyar las acciones de respuesta encaminadas a este fin y proporcionar la seguridad económica de los hogares ante la crisis sanitaria. Todo ello asegurando la continuidad de las otras intervenciones que ya se desarrollaban con anterioridad.

## CRUZ ROJA JUVENTUD

Cruz Roja Juventud ha sido primordial durante la pandemia ofreciendo una ayuda coordinada e integral en el apoyo educativo y ocio de la infancia.

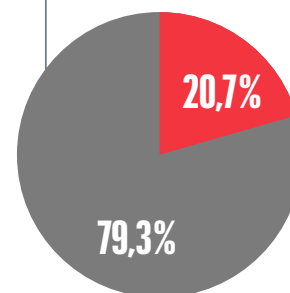
Se ha dado respuesta a más de 60.000 niños, niñas y jóvenes y toda la intervención se ha adaptado a los nuevos medios y metodologías de forma ágil y efectiva.



### DATOS ECONÓMICOS DEL PLAN RESPONDE:

# 108.412.816,24 €

importe ejecutado 2020



### ACTIVIDAD

## 85.967.039,91 €

### 34,7%

se destinó a ayudas de  
alimentación

### 24%

ayudas de entrega monetaria

### SOPORTE ACTIVIDAD

## 22.445.776,33 €

### 12,5%

se destina a personal

### FINANCIACIÓN

## 59%

pública

## 41%

privada



## ACTIVIDAD CRUZ ROJA ESPAÑOLA 2020

**Cruz Roja con  
las personas** 17

**Movilizando  
a la sociedad** 29

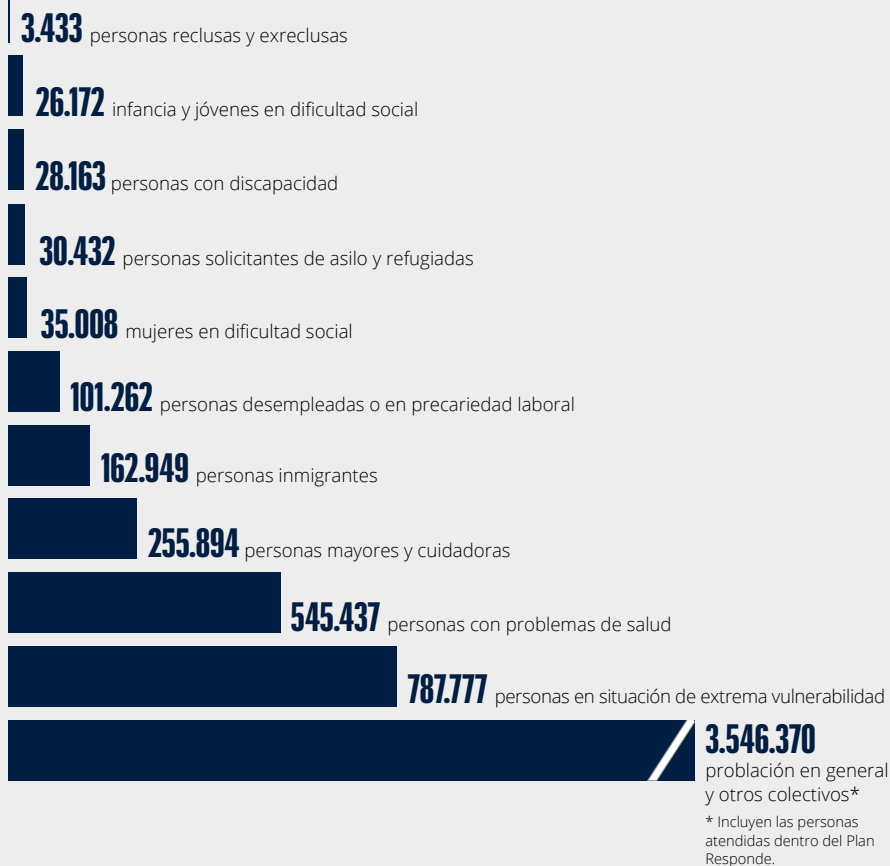
**Cooperación  
internacional** 30

**Formación** 32

## Cruz Roja con las personas

# 5.025.421

personas usuarias



## Personas mayores y cuidadoras



### PERSONAS MAYORES, DEPENDIENTES Y CUIDADORAS

 **255.894**  
personas usuarias

### TELEASISTENCIA DOMICILIARIA

 **151.224**  
personas atendidas

### TELEASISTENCIA MÓVIL

**3.057**  
personas atendidas

- Proyecto **“Enrédate”: red social para personas mayores**, clave durante los meses de pandemia para combatir la situación de aislamiento y soledad

**29.312**  
personas beneficiarias

- Proyecto **“Buen trato a las personas mayores: Promoción del trato adecuado y protección frente al maltrato”**

**4.251**  
personas usuarias

- Atención a personas con funciones cognitivas deterioradas

**10.898**  
personas atendidas

- Multicanal **“SerCuidadora”**: generación de contenidos dirigidos a las personas cuidadoras

- Creación de nuevas modalidades de servicio:
  - “App Teleasistencia”: monitorización y seguimiento para el apoyo en situaciones de convalecencia por COVID
  - Servicio **“LiveChat”** de nuestra página web

## Infancia y jóvenes en dificultad social



**26.172**  
personas usuarias

**4.077**  
personas en acogimiento familiar

Más de **30 años** colaborando en 20 provincias con las Administraciones Públicas en el ámbito del **Acogimiento Familiar para niños y niñas** que se ven separados de sus familias por haber vivido situaciones de desprotección

### PROYECTOS DESTACADOS EN INFANCIA

- **Proyecto Vínculos tempranos en primera infancia**
- **Proyecto de competencias parentales**: soporte tecnológico para la evaluación de competencias parentales en contextos de riesgo social
- **Proyecto Acompaña**: soporte a la emancipación de jóvenes en procesos de extutela
- **Proyecto Cygnus** para dotar de herramientas para la evaluación y prevención de problemas de conducta entre 2 y 12 años
- **Primera Infancia (0-6 años)**: para proporcionar soporte que les ayude a afrontar los retos que se derivan de la primera fase de la crianza
- **Promoción del éxito escolar** en niños y niñas en dificultad social
- **Servicio Multicanal Ser AcogedorA**
- **Protección a la Infancia a través de las fronteras**
- **Inclusión social** para niños y niñas en riesgo de exclusión
- **PINEO**. Acciones de ocio basadas en la educación de valores sociales, ambientales y saludables
- **Atención a la infancia hospitalizada**.

### PROYECTOS DIRIGIDOS A JÓVENES

- **Prevención de conductas violentas**
- **Educación para la salud**
- **Espacio propio**: por una sociedad libre de violencias machistas. Una intervención integral para desarrollar acciones de protección y prevención ante posibles situaciones de violencia hacia las mujeres jóvenes
- **Prevención del consumo de drogas**
- **Promoción del éxito con jóvenes** en educación no obligatoria
- **Proyectos de empleabilidad para jóvenes**: inciden en la activación, mejora de la empleabilidad y apoyo a la inserción laboral a través de acciones de motivación, orientación, formación y acompañamiento a la inserción
- **Atención a menores y jóvenes** con inadecuada gestión de su adicción

## Personas en situación de extrema vulnerabilidad



PERSONAS EN SITUACIÓN DE EXTREMA VULNERABILIDAD

**787.777**

personas usuarias

PERSONAS QUE VIVEN EN ZONAS Y ENTORNOS DESFAVORECIDOS

**8.966**

personas usuarias

ATENCIÓN URGENTE A NECESIDADES BÁSICAS

**78.732**

personas usuarias

Productos (alimentos, medicamentos, productos de higiene), así ayudas económicas dirigidas al pago de recibos de suministros, gastos de transporte, etc

ACTUACIONES PARA LOGRAR EL BIENESTAR PERSONAL Y LA ACTIVACIÓN SOCIAL DE LAS PERSONAS

**4.046**

personas usuarias

AYUDA A LOS MÁS DESFAVORECIDOS (FEAD 2014-2020), ATENCIÓN DIRECTA

**314.040**

personas beneficiarias

DISTRIBUCIÓN DE ALIMENTOS

**546.370**

personas beneficiadas

PERSONAS EN SITUACIÓN DE POBREZA ENERGÉTICA

**14.542**

personas atendidas

PERSONAS SIN HOGAR

**37.611**

personas atendidas

### Colaboración directa con las empresas:

- 8ª edición de la Campaña Desayunos y Meriendas con Corazón
- 12ª edición de la Campaña Vuelta al Cole Solidaria
- Campaña Datos Solidarios
- 2ª edición de la campaña "Volviendo a ver"
- Campaña "Kilos de Solidaridad"
- Campaña de lucha contra la brecha digital con la Fundación Ramón Areces
- Colaboración de Telepizza en el proyecto de personas sin hogar

## Personas inmigrantes



**162.949**

personas usuarias

El portal [www.migrar.org](http://www.migrar.org) ha sido una herramienta muy útil para favorecer la integración de las personas migrantes en España

ACOGIDA INTEGRAL DE INMIGRANTES

**17.853**

equilibrio entre hombres y mujeres atendidos

ATENCIÓN HUMANITARIA A PERSONAS INMIGRANTES

**41.864**

personas atendidas por los equipos de respuesta inmediata a su llegada a las costas

ATENCIÓN A PERSONAS EN ASENTAMIENTOS

**18.749**

personas atendidas

**150**

asentamientos a los que se les ha dado cobertura de las necesidades básicas

CENTROS DE ESTANCIA TEMPORAL DE PERSONAS INMIGRANTES (CETI)

**1.237**

personas beneficiarias beneficiarias de atención sociosanitaria y servicios básicos

**23.322**

personas atendidas en 2020 en el archipiélago canario por

**4.000**

voluntarios

PROYECTO DE INTEGRACIÓN

**40.198**

personas beneficiarias

PERSONAS EN SITUACIÓN DE TRATA

**528**

personas atendidas

### Reagrupación familiar e integración

Desde hace más de 30 años ayudamos a las personas de origen inmigrante asentadas en nuestro país a reagrupar en España a los familiares directos

## Personas solicitantes de asilo y refugiadas



PERSONAS SOLICITANTES DE ASILO Y REFUGIADAS  
**30.432**  
personas usuarias

INICIATIVAS DE EMPLEO DIRIGIDAS A LAS PERSONAS SOLICITANTES DE ASILO, REFUGIO Y PROTECCIÓN INTERNACIONAL

**9.674**  
personas atendidas

MEJORA DE COMPETENCIAS Y ADAPTACIÓN AL MERCADO LABORAL

**4.000**  
personas

**1.543**  
cursos

**28%**  
personas solicitantes de asilo y refugiadas en 2020

### Actuaciones relacionadas con la emergencia sanitaria en la protección internacional:

- Protocolo sobre prevención COVID19 para centros de migraciones
- Planes de contingencia en todos los recursos de primera acogida y acogida temporal
- Refuerzo de acciones de información y concienciación sobre la enfermedad, y las medidas de protección y seguridad decretadas por Sanidad
- Distribución de materiales de protección para los centros y equipos de atención y refuerzo de medidas higiénicas, de limpieza y desinfección de los recursos



## Mujeres en dificultad social



MUJERES EN DIFICULTAD SOCIAL  
**35.008**  
personas usuarias



**26.049**  
Teleasistencia móvil para víctimas de violencia de género (ATENPRO)

Empoderamiento a mujeres en situación de vulnerabilidad:

**6.993**

Intervención integral con personas en entornos de prostitución:

**1.838**

Dispositivos de acogida (casas de emergencia, de larga estancia, pisos...):

**1.672**

Iniciativas sociales con mujeres en dificultad social:

**1.518**

Sensibilización - trabajo con el entorno:

**61**

## Personas desempleadas o en precariedad laboral



**101.262**

personas desempleadas o en precariedad laboral

**64.347**

personas desempleadas atendidas con medidas específicas de acceso al empleo

**48.766**

personas participaron en proyectos itinerarios integrales de inserción laboral

**1.899**

personas participantes en iniciativas de desarrollo empresarial

**9.583**

personas participaron en algún proceso de selección y se insertaron

**5.947**

personas

### PROYECTOS DESTACABLES

- “Directos hacia el Empleo”
- “Emplea Redes”
- “Activación y acompañamiento”-GPS LABORAL
- Renovación del proyecto “EmpleandoDigital+”: Transformación digital en la inserción laboral de colectivos vulnerables”, cofinanciado por el Fondo Social Europeo y que ha obtenido varios reconocimientos en 2020



## Personas reclusas o exreclusas



**3.433**

personas reclusas y exreclusas



**9**

personas en intervención integral con personas en régimen abierto (Unidades Dependientes)

**437**

personas en intervención con niños en entornos penitenciarios

**1.486**

personas en trabajos en beneficio de la comunidad y otras medidas alternativas

**1.509**

personas en intervención social con personas privadas de libertad

**10.084**

personas atendidas con inadecuada gestión de su adicción en prisión\*

\*No se contabilizan en el total al estar recogidos dentro de los intervenidos salud.

A través de talleres/programas reeducativos y/o terapéuticos como:

### Programa Probeco

fomento conductas pro-sociales

### Programa Cuenta Contigo

prevención conductas adictivas y de abuso de sustancias

### Programa Pria-ma y talleres Igualdad (ReGener@r)

facilitar la reinserción laboral por acciones de violencia de género

### Programa Taseval

talleres de seguridad vial



## Personas con discapacidad



# 28.163

usuarios con discapacidad

4 en atención temporal a familias con personas dependientes

14 en viviendas tuteladas

62 en estimulación precoz

73 en centros de día

96 en ayuda a domicilio básica

108 en localización de personas con deterioro cognitivo

201 en atención soporte integración

283 en atención a personas discapacitadas en playas

361 en teleasistencia móvil

720 en ocio y tiempo libre

2.270 en ayuda a domicilio complementaria

7.118 en teleasistencia domiciliaria

7.343 en transporte adaptado

10.096 en productos de apoyo

TRANSPORTE  
ADAPTADO

# +700.000

intervenciones  
principalmente  
actividades de  
movilización a centros

• Proyecto **Enlaza2**  
para que las personas  
con discapacidad  
puedan disponer  
de las mismas  
oportunidades de  
participación social  
y comunitaria que el  
resto, implicando en  
ello a la sociedad

## Personas con problemas de salud



# 545.437

personas  
destinatarias

SENSIBILIZACIÓN  
Y PREVENCIÓN  
EN SALUD

# 66.353

personas  
destinatarias

ATENCIÓN A  
PERSONAS CON  
ESTILOS DE VIDA  
NO SALUDABLE

# 181.215

personas  
destinatarias

ATENCIÓN A  
PERSONAS PARA  
UNA ADECUADA  
GESTIÓN DE LA  
ENFERMEDAD

# 65.140

personas  
destinatarias

### • El proyecto

**"Cruz Roja te escucha"** nace en el mes de abril de 2020 en el marco del Plan RESPONDE, para ofrecer apoyo y acompañamiento psicosocial a las personas que, por sus circunstancias de enfermedad, soledad, edad avanzada, pérdida de empleo, diversidad funcional o falta de vivienda, entre otras, se estaban viendo doblemente afectadas por la crisis sanitaria y por el confinamiento

CENTROS DE TRANSFUSIÓN  
DE SANGRE

# 110.638

unidades de sangre recogidas en la Comunidad de Madrid

# 37.848

unidades de sangre recogidas en el Principado de Asturias

# 12

número de centros

INTERVENCIONES  
QUIRÚRGICAS

# 30.481

# 18.635

de carácter ambulatorio

# 11.846

con hospitalización



## Población en general



**320.200**

personas atendidas

**74.433**

personas voluntarias

### INTERVENCIÓN EN EMERGENCIAS

**179.574**

personas atendidas

**657** intervenciones de distinta naturaleza

**2.528** personas en incendios forestales

**5.038** personas en inundaciones

**244** personas en búsqueda o salvamento

• **ERI** - Equipos de Respuesta Inmediata en Emergencias

• **ERBE** - Equipos de Respuesta Básica en Emergencias

### SERVICIOS PREVENTIVOS TERRESTRES

**13.308.237**

personas atendidas

**Más de 8.000** servicios preventivos terrestres

**20.009** asistencias realizadas

Actuación en **250 playas y 2 espacios naturales**

### SERVICIOS PREVENTIVOS ACUÁTICOS

**50.927**

personas atendidas

**SALVAMENTO MARÍTIMO**

**1.073** intervenciones de emergencia en el mar

**1.124** personas atendidas

**3.132** intervenciones

**1.328** acciones formativas o de adiestramiento

### TRANSPORTE SOCIO SANITARIO

**43.183**

personas atendidas

## Otros colectivos



**3.226.170**

personas usuarias

### ACOGIDA Y CONTINUIDAD ASISTENCIAL A PACIENTES

**644**

personas usuarias

### APOYO SOCIAL A ENFERMOS HOSPITALIZADOS

**362**

personas usuarias

### VOLUNTARIADO DIGITAL

**15.803**

personas usuarias

### SERVICIOS DE EMERGENCIA SOCIAL

**4.512**

personas usuarias

### OTROS PROYECTOS

**14.795**

personas usuarias

**4.721**

personas usuarias de Restablecimiento del Contacto Familiar y Servicio Social Internacional (SSI)

## Movilizando a la sociedad



- familia y entornos cercanos
- la sociedad
- las organizaciones
- servicios públicos

**2.248.134**

participantes en actividades de sensibilización

• Desde **Cruz Roja** queremos construir y promover una sociedad más solidaria, inclusiva y sensible a las vulnerabilidades de los que la componen

**457**

educación

**2.725**

de socorros

**59.410**

de medio ambiente

**76.271**

de cooperación internacional

**93.191**

vinculados con el empleo

**121.970**

de Cruz Roja Juventud

**308.413**

de salud

**1.585.697**

de inclusión social

# Cooperación internacional



## 6.285.722

personas beneficiarias

## 42

países

## 233

proyectos

## 80,4 millones €

presupuesto

### AMÉRICA

14 países

72 proyectos

18,9 M€ presupuesto

960.128 personas

**Áreas de conocimiento y sectores principales:** medios de vida y seguridad alimentaria, inclusión social, salud, agua y saneamiento, acción humanitaria y cooperación técnica e Institucional

### EUROPA

5 países

7 proyectos

0,7 M€ presupuesto

4.919 personas

**Áreas de conocimiento y sectores principales:** acción humanitaria y cooperación técnica e institucional

### ORIENTE MEDIO

2 países

22 proyectos

4,7 M€ presupuesto

560.000 personas

**Áreas de conocimiento y sectores principales:** salud, acción humanitaria y cooperación técnica e institucional

### ÁFRICA

17 países

119 proyectos

52,9 M€ presupuesto

4.346.387 personas

**Áreas de conocimiento y sectores principales:** medios de Vida y seguridad alimentaria, salud, agua y saneamiento, inclusión social, acción humanitaria, medioambiente y cooperación técnica e Institucional

### ASIA Y OCEANÍA

4 países

13 proyectos

3,2 M€ presupuesto

103.511 personas

**Áreas de conocimiento y sectores principales:** medios de Vida y seguridad alimentaria, acción humanitaria y cooperación técnica e institucional

## Formación

Durante el año 2020 la formación crece como consecuencia de la necesidad de adquirir conocimientos rápidamente para gestionar de manera eficaz la emergencia sanitaria **COVID-19**. Uno de los mayores esfuerzos realizados ha sido la digitalización de materiales de decenas de cursos que se realizan en la modalidad presencial, para adaptarlos a la modalidad online e impartirlos a través del Campus Virtual de Cruz Roja.

El fin último es que el **voluntariado** adquiera y refuerce las **competencias** necesarias para realizar sus tareas encomendadas con una mayor **eficacia** y a su vez contribuyan a su **desarrollo** personal.

CURSOS Y  
ALUMNOS  
EN 2020

TOTAL FORMACIÓN

**27.176**

cursos

**823.404**

alumnos

FORMACIÓN INTERNA

**23.407**

cursos

**316.961**

alumnos

FORMACIÓN EXTERNA

**3.769**

cursos

**506.443**

alumnos



**CRUZ ROJA  
JUVENTUD**





## DESARROLLO INSTITUCIONAL

**970**

actividades en

**532**

localidades

- Cruz Roja Juventud cumple **50 años de historia**
- Se ha credo un **Plan de Trabajo** que marca los objetivos y la actividad anual de Cruz Roja Juventud

## INTERVENCIÓN E INCLUSIÓN SOCIAL

**59.927**

niñas y niños han visto su derecho al juego garantizado gracias a la colaboración de empresas en el proyecto **"El juguete educativo"**

**14.390**

niños y niñas hospitalizados atendidos gracias al proyecto **"Atención a la infancia hospitalizada"**: actividad virtual, entregas de materiales de ocio, juegos y juguetes

- En 2020 hemos tenido un incremento de

**900**

personas atendidas en el proyecto de Inclusión Social para niños y niñas en riesgo de exclusión y hemos llegado a

**1.892**

niños y niñas que han recibido acompañamiento en los ámbitos social, salud, ocio y tiempo libre, académico y familiar y comunitario

## PARTICIPACIÓN

**12.438**

personas atendidas en proyectos de información juvenil, participación infantil y juvenil, ocio y tiempo libre

**2.082**

**personas han participado en PINEO**: un proyecto de participación juvenil, donde se ofrece una alternativa de ocio basada en la educación de valores sociales, ambientales y saludables

- En 2020 hemos continuado con el **Foro de personas afiliadas** creado para dotar de espacios y estructuras de participación a las personas afiliadas

## SENSIBILIZACIÓN Y PREVENCIÓN

Día Internacional de la Mujer

**26.106**

personas participantes

Día Internacional de la Lucha contra la Violencia hacia las Mujeres

**19.060**

intervenciones de distinta naturaleza

**625**

personas voluntarias

Actividades en

**45** provincias y **218** localidades

Prevención de Conductas Violentas

**29.706**

participantes

Actividades de sobre racismo, LGTBIQfobia, violencia de género y bullying





## EQUIPO HUMANO

Personas voluntarias 37

Personas empleadas 38

Personas y empresas socias 39

## Personas voluntarias



**255.929**

personas voluntarias

+11%  
que en el 2019



**103.203**

hombres

**40,32%**



**152.726**

mujeres

**59,68%**

**4.135.509**

horas de acción voluntaria

+5% que en 2019

PERSONAS VOLUNTARIAS POR TIPOLOGÍA DE ACTUACIÓN

**83.970**

intervención social

**50.501**

socorro y emergencias

**28.464**

juventud

**23.276**

voluntariado

**13.212**

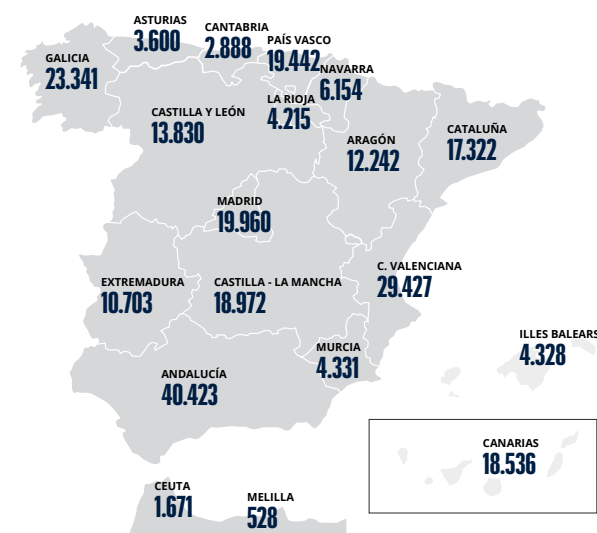
organización y gestión

**11.470**

desarrollo de la red territorial

**3.175**

cooperación internacional



- En 2020 hemos continuado con el Foro de personas afiliadas creado para dotar de espacios y estructuras de participación a las personas afiliadas
- En 2020, **se incorporaron como voluntarias 61.426 personas** (un 93 %, el incremento anual más alto que hemos registrado en la organización desde que contamos con registros)
- “Encrucijada: la serie que te enfrentará a una decisión vital” para concienciar de que, dar el paso hacia el voluntariado, es una decisión vital que cambia la vida de las personas que reciben la ayuda, pero también de quien la da **25.646.300** personas de audiencia estimada
- Durante 2020, la App de Cruz Roja registró un total de **223.380** personas

## Personas empleadas



# 14.564

personas empleadas

**72,31%**  
mujeres

**27,69%**  
hombres

IGUALDAD DE OPORTUNIDADES  
ENTRE HOMBRES Y MUJERES

EDAD

**18,37%**  
< 30 años

**63,03%**  
entre 30 y  
50 años

**21,63%**  
> 50 años

LUGAR

**3,95%**  
oficinas centrales

**84,78%**  
oficinas territoriales

**11,27%**  
red sanitaria

GESTIÓN BAJO MODELO  
DESCENTRALIZADO



# 277

personas con discapacidad en la plantilla

FORMACIÓN Y DESARROLLO

**232**  
cursos

**94.913**  
horas invertidas en  
formación y desarrollo

**5.078**  
participantes (un 22 % menos  
que en 2019 debido a la  
pandemia)

OBJETIVOS PARA EL EQUIPO  
HUMANO CRUZ ROJA

- Propiciar el desarrollo personal y profesional
- Facilitar la conciliación de la vida personal y laboral
- Garantizar la igualdad de oportunidades
- Ofrecer un entorno saludable

## Personas y empresas socias



# 1.350.327

personas voluntarias

casi el **3%** de la población



PERSONAS SOCIAS

**41%**  
hombres

**59%**  
mujeres

EDAD

**3%**  
< 30 años

**20%**  
entre 30 y 50 años

**76%**  
> 50 años

EMPRESAS SOCIAS

**2.734**  
empresas  
colaboradoras

**10.429**  
empresas han  
colaborado en el  
plan de empleo

**24.665**  
alianzas con  
empresas

Proyecto  
"Reto Social Empresarial,  
alianzas para la inserción  
laboral"

**7.923**  
empresas colaboradoras

**76%**  
del total

**20.299**  
alianzas

**82%**  
del total

## GESTIÓN SOSTENIBLE

Buen gobierno  
y transparencia 41

Medio  
ambiente 42

Sostenibilidad  
financiera 43

Sostenibilidad  
institucional 44

Cadena de valor 46



AGENDA  
2030

## Buen gobierno y transparencia



# 91%

de puntuación según *ONG Benchmarking Standard* en 2020



### CÓDIGO DE CONDUCTA

Para potenciar la ética corporativa todos los miembros de Cruz Roja Española deben comportarse siguiendo los siguientes principios y valores de la entidad:

- Conducta ética
- Legalidad
- Lealtad y buena fe
- Compromiso, eficiencia y participación
- Motivación y fomento del voluntariado
- Cooperación y solidaridad
- Abstención en caso de conflicto de intereses
- Transparencia e integridad de la información
- Confidencialidad
- Prohibición de competencia desleal
- Prevención de riesgos laborales

### RELACIÓN CON LOS GRUPOS DE INTERÉS

- Según encuestas de satisfacción de las personas usuarias en 2020, se cumple el objetivo establecido en el II Plan de RS de Cruz Roja Española, de superar los 4,5 puntos, sobre 5

# 4,77/5

de valoración  
global de  
Cruz Roja



59.860

personas atendidas



286.457 M³

de agua consumida



228.499,79 GJ

de consumo energético

1.460

inmuebles analizados por su impacto ambiental

58

personas voluntarias

1.497

participantes

METODOLOGÍA PROPIA

## IMPLICAMOS A LA ORGANIZACIÓN EN LA LUCHA CONTRA EL CAMBIO CLIMÁTICO. MEJORAMOS EL ACCESO ENERGÉTICO PARA COLECTIVOS VULNERABLES

### LUCHA CONTRA LA POBREZA ENERGÉTICA

La iniciativa “Moviéndonos por Ahorro Doméstico” nace porque

**+ 6 millones**

de personas (8-9 % de los hogares) sufren pobreza energética

**14.542** personas atendidas para evitar la pobreza energética

En Cruz Roja Española tenemos el compromiso de medir las emisiones generadas por la actividad desarrollada y su compensación con la atención a familias en riesgo de sufrir pobreza energética

### REDUCCIÓN DE HUELLA DE CARBONO

#### OBJETIVO

- Reducir en un 45 % huella de carbono en 2030
- Ser una organización NEUTRA EN CARBONO en 2050

“Manual de Procedimiento para reducir el impacto medioambiental en las actividades de Cruz Roja Española - Reducción de la huella de carbono” para las personas con responsabilidades de control del gasto energético, para que puedan aplicar un enfoque de respeto absoluto por el medio ambiente

### ACTIVIDADES EN ENTORNOS NATURALES

**61.747** m² de superficie y 27 ríos analizados gracias a las iniciativas “Voluntariado Ambiental en Parques Nacionales” en los Parques Nacionales de Teide, Cabrera, Ordesa y Monte Perdido y Picos de Europa y “Vigilancia ambiental en espacios naturales”



## VALOR ECONÓMICO GENERADO Y DISTRIBUIDO (\*)

	2015	2016	2017	2018	2019	2020
<b>VALOR ECONÓMICO DIRECTO GENERADO (mil €)</b>	<b>556.442</b>	<b>573.821</b>	<b>629.282</b>	<b>682.015</b>	<b>724.462</b>	<b>863.032</b>
Ingresos (mil €)	556.442	573.821	629.282	682.015	724.462	863.032
<b>VALOR ECONÓMICO DISTRIBUIDO (mil €)</b>	<b>531.269</b>	<b>544.875</b>	<b>593.505</b>	<b>660.349</b>	<b>708.902</b>	<b>842.015</b>
Gastos operativos (mil €)	194.299	204.157	206.840	220.249	232.183	240.832
Salarios y beneficios de empleados (mil €)	268.106	275.827	303.004	331.863	356.509	383.415
Pagos a proveedores de capital (mil €)	0	0	0	0	0	0
Impuestos (mil €)	694	648	776	659	746	698
Recursos destinados a la comunidad (mil €)	68.170	64.243	83.215	107.578	119.464	217.070
<b>VALOR ECONÓMICO RETENIDO (mil €)</b>	<b>25.174</b>	<b>28.946</b>	<b>35.777</b>	<b>21.666</b>	<b>15.560</b>	<b>21.017</b>

(\*) Cuentas auditadas por entidad independiente. Según el informe elaborado por EY las cuentas anuales de Cruz Roja Española se confeccionan mediante la integración de los estados financieros de Oficina Central, Oficinas Territoriales, Centros de Asistencia Sanitaria y Presidencia y Fondos, que a su vez han sido preparadas a partir de los correspondientes registros contables.

### PRINCIPALES DONANTES 2020 (Ley de Información Fiscal):

Subvenciones del Estado: **190.098 M€**

Socios: **150.730 M€**

Subvenciones de Comunidades Autónomas: **101.675 M€**

Donaciones privadas: **67.657 M€**

Subvenciones de Ayuntamientos: **32.019 M€**

Gran Premio del Oro: **29.055 M€**

Subvenciones de otras Entidades Públicas: **25.883 M€**

Loterías y Apuestas del Estado: **15.071 M€**

Subvenciones de Gobiernos Provinciales: **9.893 M€**



POLÍTICA DE GESTIÓN DEL CONOCIMIENTO que genera Cruz Roja para el aprovechamiento real y efectivo del capital intelectual de la institución

## INICIATIVAS

## PROCEDIMIENTOS

## ESTUDIOS

## HERRAMIENTAS

RED DE CENTROS DE CRUZ ROJA ESPAÑOLA

**15.415.065**

llamadas atendidas por los Centros de Operaciones

**2.740.372**

personas atendidas por los Centros de operaciones

**900 22 11 22**

teléfono de información permanente

### Teleasistencia domiciliar y móvil para personas mayores

**151.224**

personas mayores atendidas a través de teleasistencia domiciliar

**3.057**

personas mayores atendidas a través de teleasistencia móvil

### LOPE (Servicio de Telelocalización de personas enfermas de Alzheimer)

**906**

personas atendidas

### Teleasistencia móvil para víctimas de violencia de género (ATENPRO)

**26.049**

personas atendidas

### Servicio 24/7

- Actividades de emergencia
- Transporte sanitario urgente
- Intervenciones de salvamento marítimo
- Servicios preventivos

Atención de la videoatención, un servicio de prevención del deterioro cognitivo de la población de riesgo, mediante el ejercicio y la estimulación de las funciones cognitivas a través de ejercicios

### INNOVACIÓN SOCIAL

#### • “Proyecto Ideateca”

#### • “Proyecto de Vínculos Tempranos en Primera Infancia”

#### • “Proyecto de competencias parentales”

#### • “Proyecto Acompaña”

#### • “Proyecto Cygnus”

- Buenas prácticas para transferencia de conocimiento

Además, innovación tecnológica para soluciones sociales:

#### • “Proyecto Activage” promovido por la Comisión Europea

#### • “Proyecto Ghost”

#### • Asistente de voz “Skill Cruz Roja”

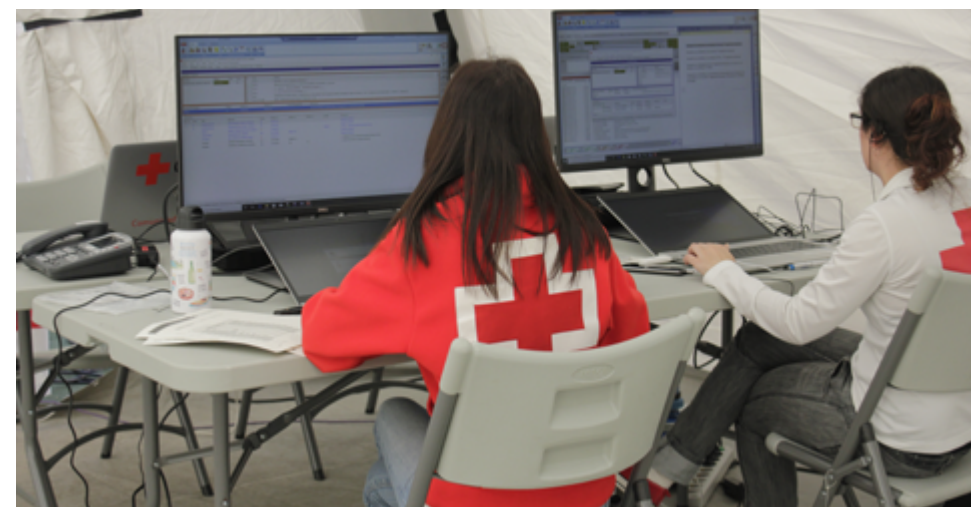
#### • Proyecto Ideatón tecnológico

- Iniciativa internacional “Missing Maps” para zonas remotas

- Celebración de la 4ª edición de los Premios Cruz Roja de Tecnología Humanitaria

- Creación del ecosistema de innovación tecnológica de Cruz Roja alrededor de la revitalización de los Premios Cruz Roja Tecnología Humanitaria

- Apertura e interacción con la sociedad abriendo nuevos espacios de conversación digital: “Cruz Roja CONECTA”





# Cadena de valor



## EMPRESAS

**2.734**

empresas colaboradoras

**588**

a través de la oficina central

**2.146**

a través de la red territorial

**10.429**

empresas colaboradoras en el plan de empleo

**24.665**

alianzas

### FORMAS DE COLABORAR

- Inserción laboral en los proyectos de empleo
- Aportaciones
- Voluntariado
- Atención a personas beneficiarias
- Difusión de mensajes de Cruz Roja Española
- Formación
- Emergencia COVID-19. Plan Cruz Roja Responde.

## PROVEEDORES

**La selección de proveedores se basa en cuatro criterios:**

- La adhesión al Pacto Mundial de Naciones Unidas
- El cumplimiento de la legislación
- El comportamiento social
- La sostenibilidad económica

## OTRAS ENTIDADES

**Cruz Roja Española pertenece y participa activamente en distintas redes y organizaciones, formando parte de los órganos de gobierno de todas ellas.**

- Presidencia de la Asociación Española de Fundraising
- Presidencia de la Plataforma de ONG de Acción Social
- Vicepresidencia de la Plataforma del Tercer Sector

## SOCIEDAD



### Objetivos de Desarrollo Sostenible

- Los ODS son un elemento transversal en todas nuestras actividades
- Contribuimos a sensibilizar para cumplir con la Agenda 2030
- Nuestra memoria de actividad reporta sobre el impacto en cada uno de los ODS

### Derechos humanos y derecho internacional humanitario

- Implementación del plan estratégico de principios y valores para la promoción de la protección y garantía de los derechos de las personas mediante la sensibilización, formación, difusión, defensa y aplicación de los Derechos Humanos, del Derecho Internacional Humanitario y de los valores humanitarios.

**GRACIAS A LAS PERSONAS VOLUNTARIAS, A LAS PERSONAS Y EMPRESAS SOCIAS Y AL PERSONAL LABORAL DE CRUZ ROJA, QUE HAN HECHO POSIBLE QUE EN 2020 HAYAMOS LLEGADO A MÁS DE 6 MILLONES DE PERSONAS BENEFICIARIAS EN EL ÁMBITO NACIONAL Y A MÁS DE 6 MILLONES EN EL INTERNACIONAL.**



[www.cruzroja.es](http://www.cruzroja.es)