



DIFERENTS PERÒ IGUALS



Tria a un company o companya de classe; en la següent taula dibuixa't destacant les característiques que més et definisquen i després feix el mateix amb el teu company/a.

Aquest/a sóc jo...

Aquest/a és el meu company/a...

Em descriu

Descripció

Jo sóc... (aparença):

Jo sóc... (personalitat):

Coses que m'agraden fer:

Coses que no m'agrada fer:

El meu menjar favorit és: (pots posar més d'un)

El menjar que menys m'agrada és: (pots posar més d'un)

El meu company/a és... (aparença):

El meu company/a és... (personalitat):

Coses que li agraden fer:

Coses que no li agrada fer:

El seu menjar favorit és: (pots posar més d'una)

El menjar que menys li agrada és: (pots posar més d'una)

A Nomena 5 coses o aspectes en els quals us assembleu el teu company/a i el teu:

-
-
-
-
-

B Nomena 5 coses o aspectes en els quals us diferencieu el teu company/a i el teu:

-
-
-
-
-

C Què és el que al teu company/a més li agrada fer?

•

•

•

•

•

D Durant la conversa amb el teu company/a, has après coses que no sabies d'ell o ella?
Quines coses?

•

•

•

•




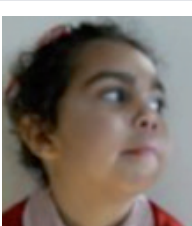


•



RECONÉIXER EMOCIONS



Quantes emocions eres capaç de reconéixer?

EMOCIONS	Quina emoció representa?	Característiques	Com es sent?	Què li ha pogut passar?	Si fóra un conegut/a com em sentiria en veure-la? Faria alguna cosa?
	Alegria	Té un gran somriure i les celles elevades	Contenta, alegre, felig...	Ha tret bona nota en l'examen de Ciències Socials	M'alegraria per saber que està felig
					
					
					
					
					

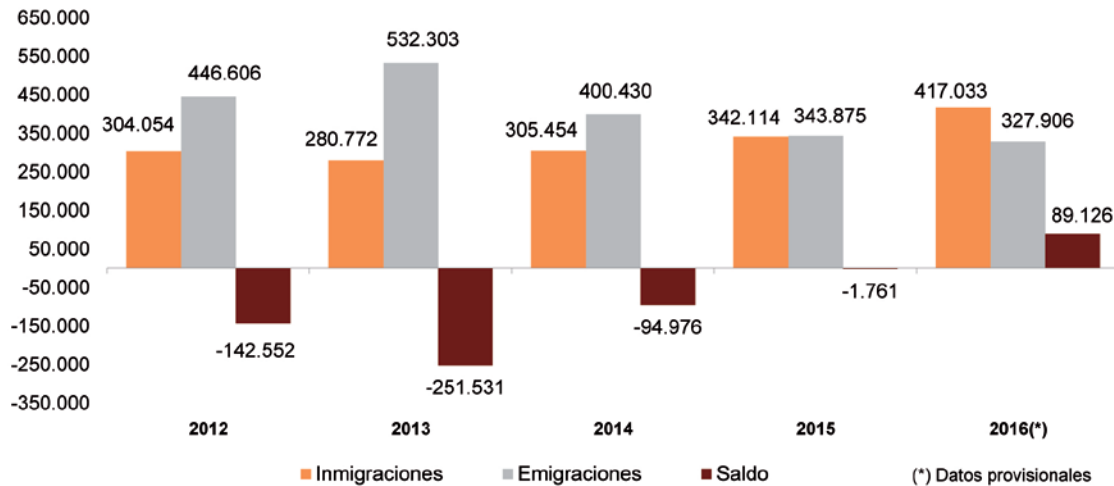


POBLACIONS



1

Observa el següent gràfic atesa l'evolució de la migració exterior d'Espanya entre els anys 2012-2016:



Gràfic 1. Evolució de la migració a Espanya per anys (2012 - 2016). Font: Institut Nacional d'Estadística (2018).

2

Respon:



A. Defineix els conceptes d'immigració, emigració i saldo migratori.

B. En quins anys supera el nombre d'immigracions al d'emigracions?

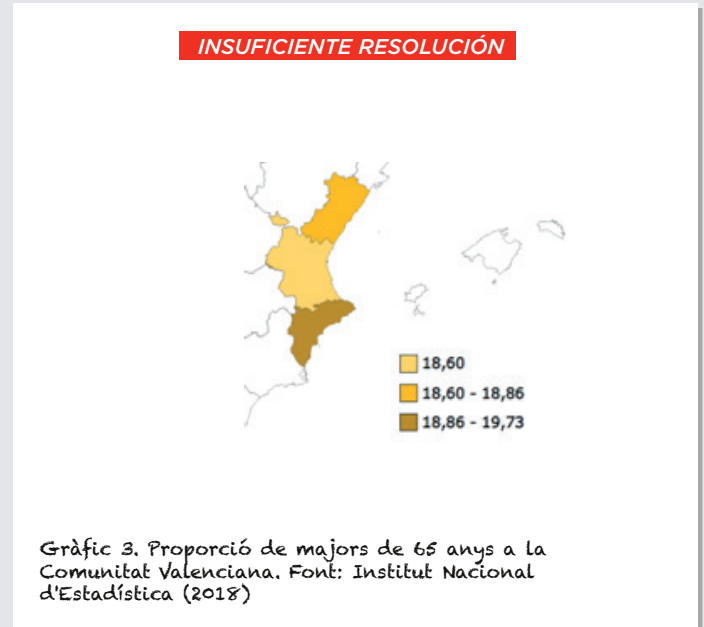
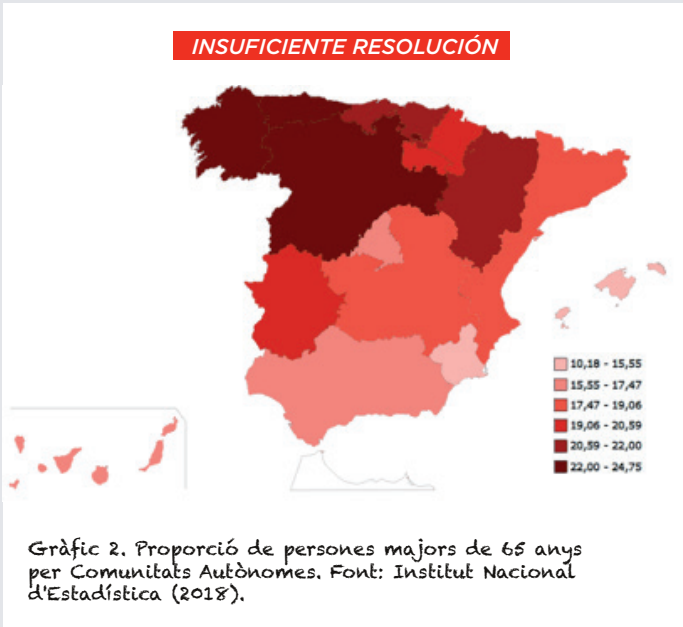
C. Quins poden ser les raons per les quals els/les espanyols/les emigren a altres països actualment?

D. Creus que totes les persones que emigren ho fan de forma voluntària? Totes les persones que emigren trien personalment el país a on arriben?

E. Quins poden ser les raons per les quals les persones d'altres països trien Espanya per a viure?

3

Observa els següents mapes atesa la proporció de persones majors de 65 anys per Comunitats Autònomes en any 2017



4

Respon:



5

Respon:



A. Quines són les Comunitats Autònomes amb major proporció de persones majors de 65 anys i per tant major població envellida?

B. Quina seria la proporció de persones majors de 65 anys a les províncies de la Comunitat Valenciana?

C. Quines conclusions podem traure observant els mapes?

D. Quins fets s'han de produir perquè un país tinga una població envellida?

4

DENSITAT DE POBLACIÓ

1

Observa el mapamundi i troba els 5 països amb més densitat de població i els 5 països amb menys densitat de població.



http://www.educaplus.org/geografia/mun_densipoblacion.html



MÉS DENSITAT

- | | | | |
|----|-------|-----------|---------------------|
| 1. | _____ | amb _____ | hab/km ² |
| 2. | _____ | amb _____ | hab/km ² |
| 3. | _____ | amb _____ | hab/km ² |
| 4. | _____ | amb _____ | hab/km ² |
| 5. | _____ | amb _____ | hab/km ² |

MENYS DENSITAT

- | | | | |
|----|-------|-----------|---------------------|
| 1. | _____ | amb _____ | hab/km ² |
| 2. | _____ | amb _____ | hab/km ² |
| 3. | _____ | amb _____ | hab/km ² |
| 4. | _____ | amb _____ | hab/km ² |
| 5. | _____ | amb _____ | hab/km ² |

2

Identifica cada país europeu i cerca en Internet la seua densitat de població.

Després, amb les dades obtingudes després de la cerca, acolorix de roig fosc els països amb major densitat, de taronja els països amb una densitat mitjana i de groc els països amb una densitat baixa.



Gràfic 4. Mapa polític d'Europa. Font: Wikimedia.



LA FUGIDA

IMAGINA

Els combats al teu poble no cessen, has d'allunyar-te amb la teua família del perill i deixar-ho tot: la teua llar, les teues amistats, els teus joguets, el teu col·legi. Si només tingueres cinc minuts per a abandonar la teua casa i eixir del teu país, què ficaries en una borsa xicoteta que hagueres de carregar durant molts quilòmetres? La supervivència de la teua família pot dependre de la teua elecció, per això has de triar els objectes que consideres més útils, però només pots portar amb tu 10 objectes.



Individual: Què 10 objectes et portaries amb tu?:

-
-
-
-
-
-
-
-
-
-
-

En grup: Què 5 coses finalment us porteu amb vosaltres/as?

-
-
-
-
-

REFLEXIONA

1

Com us heu sentit en ficar-vos en la pell d'una persona refugiada? I en pensar que hauríeu de deixar moltes coses vostres arrere?

2

Què creieu que necessiten les persones refugiades quan arriben a un país d'acolliment?

3

Quines són les necessitats bàsiques que tenim totes les persones independentment del país al que pertanyem?

4

Quins serveis haurien de ser universals?



ELS MITJANS DE TRANSPORT



1 Realitza un llistat amb els diferents mitjans de transport utilitzats a la teua regió i indica les fonts d'energia que empen per a posar-se en moviment

Handwriting practice area with ten horizontal dashed lines.



LA LÍNIA DEL TEMPS



1

PREPARA

Per grups, prepara una breu explicació del fet històric i situa-ho en l'etapa corresponent.

Handwriting practice area with horizontal dashed lines.

2

UBICA

Amb ajuda del teu professor/a, i fixant-te en la pissarra, realitzeu en equip una línia de temps en la qual pugueu situar els diferents fets històrics amb les seues dates corresponents.



3

REFLEXIONA

Reflexiona: amb ajuda d'Internet esbrina com van influir els fets històrics seleccionats en la teua localitat.

A large rectangular area filled with horizontal dashed lines, providing space for students to write their reflections on how the selected historical events influenced their local community.

A large white rectangular area with horizontal dashed lines, intended for writing or drawing.



BUSCA
INFORMACIÓ I
DECIDEIX

Busca informació i decideix: Quins monuments, obres d'art, cançons populars, edificis històrics, etc hi ha a la teua ciutat?

- Abans d'escriure, et recomanem que faces una passejada per la teua ciutat amb la teua família. Així podràs observar les obres d'art i fins i tot fer fotos i portar-les a classe.

Pren notes en la teua bloc de notes i assenjala en el mapa o pla la localització de les obres d'art que has observat.



A large white rectangular area with horizontal dashed lines, intended for writing or drawing.

1

Indica quins de les següents conductes afavoreixen o no a l'ecosistema. Proposa una alternativa a aquestes accions.

Tirar el fem separant les restes segons la seua composició



Donar-se un bany amb la banyera plena d'aigua



Agafar el cotxe per a anar a treballar



Tancar l'aixeta d'aigua quan s'esbandeix la boca en raspallar-se les dents



2

Què 5 conductes creus que s'han d'evitar per a mantindre en bon estat de salut un ecosistema?

-
-
-
-
-

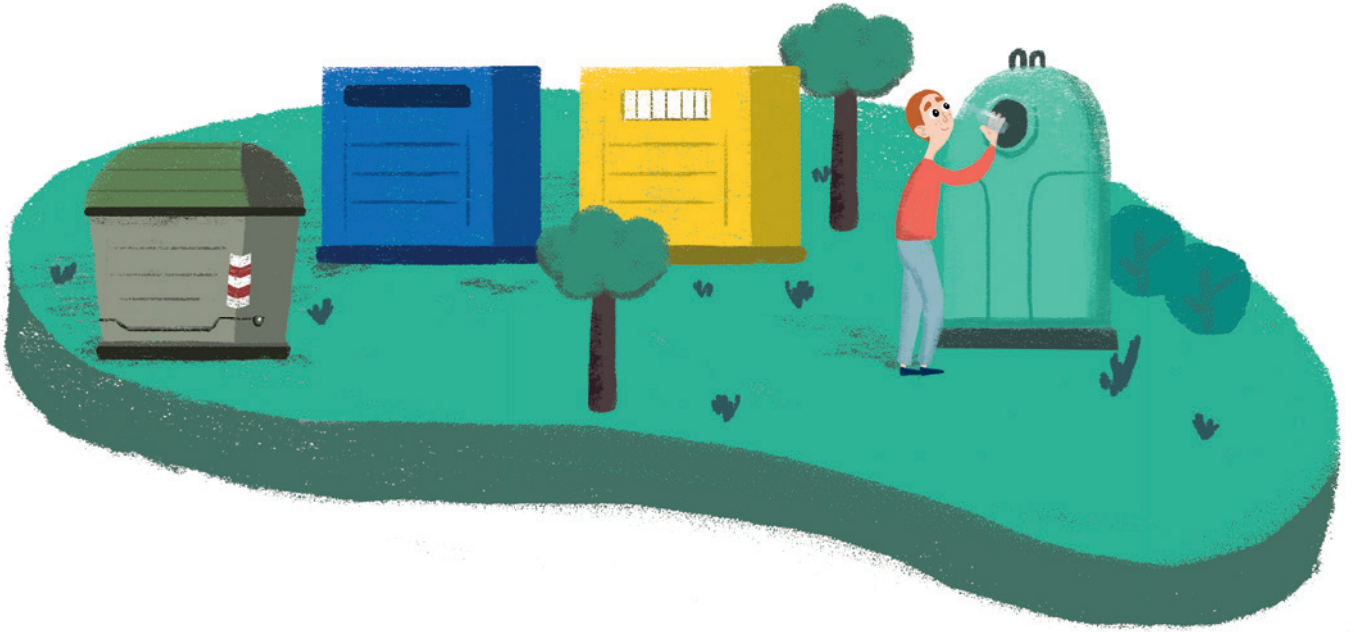
3

Què 5 conductes s'han de realitzar per a mantindre en bon estat de salut un ecosistema?

-
-
-
-
-

4

Representa per mitjà d'un dibuix 1 conducta bona i 1 conducta roïna per a mantindre en bon estat de salut un ecosistema:



REFLEXIONA

1 En què consisteix el projecte "La música del reciclatge"?

2 Què aconseguixen a través de materials reciclats? Què aconseguixen els xiquets i xiquetes que participen en aquest projecte?

3 Has reutilitzat materials alguna vegada? Què has creat amb això?

4 A les vostres cases es recicla? Què? Per què?

5 I es reutilitza? Quines diferències trobes entre reciclar i reutilitzar?

6 Per a què creus que serveix reutilitzar i reciclar?
