



**OBJETIVOS** DE DESARROLLO  
SOSTENIBLE



# QUADERN DEL/DE LA DETECTIU

Informació  
confidencial

Nom: \_\_\_\_\_



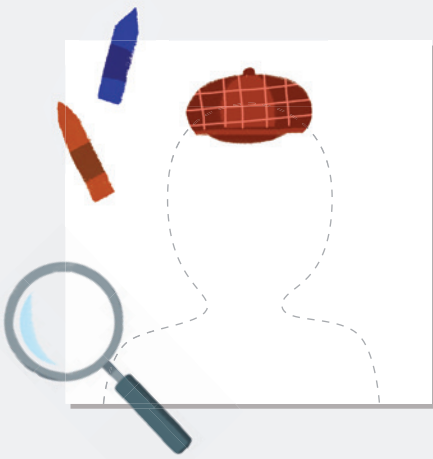
GENERALITAT  
VALENCIANA



Cruz Roja

MATERIAL DIDÁCTICO: Cyan, Proyectos Editoriales, S.A.  
EDITA: Cruz Roja Comunidad Valenciana  
FINANCIA: Generalitat Valenciana





Dia: / /

Em dic:

i sóc de la classe:

del col·legi:

**Si eres amo/a d'aquest quadern has sigut un/a dels seleccionats/des, juntament amb els teus companys i companyes de classe, per a ser un agent de canvi de la teua ciutat.**

## Enhorabona!

Creu Roja i el món sencer confia en tu per a ser un dels participants del programa de Desenvolupament Sostenible 2030. Hui està a la teua mà aconseguir que les ciutats siguin més inclusives, segures, resilientes i sostenibles.

El teu objectiu principal és contribuir a la millora de la teua ciutat observant en el teu municipi els carrers, els serveis, els parcs, les persones... i sent capaç d'identificar i localitzar diferents problemes.

Gràcies a tu i als teus companys/es aquestes situacions podran canviar mitjançant les vostres propostes de millora.

Hauràs d'estar molt atent/a del que ocorre al teu voltant!

Has d'obrir bé els ulls quan estigues fent la compra, quan estigues amb papà o/i mamà fent una passejada, quan vages al parc, quan puges a l'autobús... En totes aquestes situacions podràs identificar molts problemes amb els quals convivim;

només cal fixar-se molt bé.

Ser detectiu no és fàcil, hauràs de seguir uns passos molt exhaustius.

Recorda la informació aportada pels teus professors/es i agents de sensibilització sobre les associacions i organitzacions a les quals pertanyeu en classe, ja que contenen pistes que et facilitaran la recollida d'informació en cada unitat.

En aquest quadern trobaràs tot el material necessari per a aconseguir que la teua ciutat siga una ciutat millor en la qual viure.

Des de Creu Roja posem el nostre granet d'arena per a millorar tant la nostra ciutat com el món en el qual vivim.

L'acció de Creu Roja contribueix a tots aquests ODS, per la qual cosa et recomanem que preguntes als agents de sensibilització de Creu Roja en el teu centre educatiu, o t'acostes a l'Assemblea Local de Creu Roja en la teua localitat per a

conèixer el nostre treball.

En relació amb l'ODS 11, podem dir que contribuïm d'una o altra forma des dels següents programes de Creu Roja:

Des dels nostres Centres de Coordinació aconseguim municipis més segurs a través de la nostra atenció telefònica 24 hores, en atenció a emergències i informació en general.

Des del Pla de Socors i Emergències contribuïm a la seguretat local i millorem la resiliència, a través de la nostra intervenció directa en emergències, la realització de serveis preventius, el transport sanitari urgent i el salvament marítim.

Des del Pla de Medi Ambient, busquem la sostenibilitat en els nostres municipis, entre uns altres, a través de diversos projectes de promoció i millora de conductes respectuoses amb el medi ambient, anàlisi de la qualitat de l'aigua, neteja de platges i/o projectes d'estalvi domèstic.

Des del Pla d'Intervenció Social, realitzem accions per a millorar la inclusió i seguretat a nivell local, dirigits a diversos col·lectius:

● **Persones amb diversitat funcional:** a través de projectes d'ajudes tècniques, atenció en platges, transport adaptat...

● **Persones migrants i refugiades:** recolzant en els seus processos d'inclusió.

● **Dones:** perquè se senten més segures a través de la teleassistència mòbil per a víctimes de violència de gènere.

● **Persones majors:** a través de la tele assistència domiciliària i mòbil.

● **Persones vulnerables:** a través de projectes d'atenció a necessitats bàsiques, i la prevenció de l'exclusió residencial.

Des de Creu Roja Joventut i el Pla de Voluntariat, es contribueix a la participació juvenil i ciutadana.

Des del Pla de Cooperació Internacional, realitzem projectes d'educació per al desenvolupament, com el que tens a les teues mans, amb l'objectiu de difondre i contribuir al compliment dels ODS i l'Agenda 2030.

Tots i totes podem fer un món més sostenible!

# MATERIAL



## Model d'observació:

Per a ser un/a bon/a detectiu cal saber observar el que ocorre al nostre voltant. Els problemes de la ciutat solen deixar pistes que has de trobar. Cal estar molt atents/es i utilitzar els cinc sentits per a trobar-los. Com a ajuda s'inclou en aquest quadern un registre d'observació que et serà molt útil. També pots utilitzar tot el que consideres adequat: llibres, pàgines d'Internet, revistes... etc.

## Model d'entrevista:

Recollir informació no és gens senzill; a vegades hauràs d'interrogar a persones que conviuen amb el problema o que poden aportar informació i ajudar-te sobre el que necessites aconseguir. En aquest quadern es facilita una fitxa amb les

preguntes més útils per un detectiu per a no deixar-se res de res en el tinter.

Recorda adaptar les preguntes al tema i problema que es vol resoldre!

## Model d'informe:

Un informe és una explicació detallada sobre el fet que s'ha observat i tota la informació de les circumstàncies que ho envolta. En finalitzar una investigació tot/a detectiu/va ha d'elaborar un informe que reculli els passos que ha realitzat en la cerca, la qual cosa ha descobert i la conclusió a la qual ha arribat.

En aquesta fitxa es descriurà la proposta que es podria realitzar per millorar la situació i així crear una ciutat més sostenible.

Amb tota aquesta documentació se seguiran uns passos:

### Model d'observació

- **Pas 1:** Conèixer l'objectiu que volem complir. Es plantegen diferents objectius dependent del tema que s'estiga tractant.
- **Pas 2:** Observar el mitjà que ens envolta per a identificar un problema relacionat amb aqueix objectiu.

### Model d'entrevista

- **Pas 3:** Recollir informació que demostre que aqueix problema existeix i les conseqüències que produeix.

### Model d'informe

- **Pas 4:** Descripció del problema.
- **Pas 5:** Proposta de canvi: Establir possibles solucions.



## UNS/ES HABITANTS COMPROMESOS/ES



**Objectius:** Augmentar la urbanització inclusiva i sostenible i la capacitat per a una planificació i gestió participatives, integrades i sostenibles dels assentaments humans en tots els països.

### Aspectes per a tindre en compte:

- Gestió i ús de recursos naturals (renovables i no renovables).
- Energia (ús d'energia residencial, energies renovables, esquemes d'energia comunitaris) i transports sostenibles.
- Comunitats i les seues dinàmiques (presa de decisions, governança, planificació, resolució de conflictes, comunitats alternatives, comunitats saludables, comunitats inclusives, ecoaldees, ciutats en transició).

### T'animem a conèixer el teu municipi:

- Identifica associacions creades pels veïns i veïnes. Amb quina finalitat va ser creada? Quins projectes i accions realitzen per a aconseguir els seus objectius?
- Entrevista a persones i/o tècnics/as municipals d'urbanisme, seguretat, benestar social i medi ambient interessant-te sobre les accions que realitzen.

### Recollida de possibles problemes:

1. Hi ha famílies que viuen en una mateixa urbanització i que porten als xiquets/as al mateix col·legi. (Podrien compartir cotxe estalviant temps i així contaminant menys).

2.

3.

## UNA CASA ON VIURE



**Objectius:** Assegurar l'accés de totes les persones a habitatges i serveis bàsics adequats, assegurances i assequibles i millorar els barris marginals.

### Aspectes per a tindre en compte:

- La necessitat de refugi, seguretat i inclusivitat.
- Necessitats humanes.
- Necessitats individuals i col·lectives d'acord amb el gènere, l'edat, el salari i habilitats.

### T'animem a conèixer el teu municipi:

- Identifica on se situa la policia local i realitza una entrevista a un/a d'ells sobre els problemes més comuns dels ciutadans.
- Existeix una casa del major?

Si és així entrevista a alguna persona que es trobe allí sobre les Activitats que es realitzen.

### Recollida de possibles problemes:

1. Al parc hi ha persones que dormen en un banc a la nit.

2.

3.

4.

## UNA CIUTAT ACCESSIBLE PER A TOTES LES PERSONES



**Objectius:** Proporcionar accés a sistemes de transport segurs, assequibles, accessibles i sostenibles per a tots i millorar la seguretat viària, en particular mitjançant l'ampliació del transport públic, prestant especial atenció a les necessitats de les persones en situació vulnerable, les dones, els/les xiquets/es, les persones amb discapacitat i les persones d'edat.

Proporcionar accés universal a zones verdes i espais públics segurs, inclusivament i accessibles, en particular per a les dones i els/les xiquets/es, les persones d'edat i les persones amb discapacitat.

### Aspectes per a tindre en compte:

- Edificis resilientes i sostenibles i planificació espacial (materials de construcció, estalvi d'energia, processos de planificació).
- Accessibilitat universal.

### T'animem a conèixer el teu municipi:

- Pregunta a conductors/ras de transport públic en el teu municipi. S'usa molt? Quins problemes té? És accessible per a tots i totes aqueixos mitjans de transport?
- Identifica els parcs i les zones verdes del teu municipi. S'observen problemes dins d'ells?

### Recollida de possibles problemes:

1. A la biblioteca no hi ha ascensor.

2.

3.



## UNA HISTÒRIA QUE PROTEGIR



**Objectius:** Redoblar els esforços per a protegir i salvaguardar el patrimoni cultural i natural del món.

### Aspectes per a tindre en compte:

- Visibilitat i transmissió del patrimoni històric de la ciutat.
- Conservació de totes les formes d'art: pintura, escultura i arquitectura.
- Protecció d'espais naturals històrics.

### T'animem a conèixer el teu municipi:

- Realitza visites als diferents museus del teu municipi.
- Identifica els diferents monuments i obres més reconegudes. Estan en bon estat?

### Recollida de possibles problemes:

1. Han pintat amb esprai uns ponts històrics de la ciutat.

2.

3.

4.

## UNS/ES COMPANYS/ES ALS QUALS SALVAR



### Objectius:

1. Reduir de forma significativa el nombre de morts i de persones afectades pels desastres, inclosos els relacionats amb l'aigua, posant l'accent principalment en la protecció de les persones pobres i les persones en situacions vulnerables.
2. Reduir l'impacte ambiental negatiu per càpita de les ciutats, fins i tot prestant especial atenció a la qualitat de l'aire i la gestió de les deixalles municipals i d'un altre tipus.
3. Previndre i reduir significativament la contaminació marina de tot tipus, en particular la produïda per activitats realitzades en terra.
4. Lluitar contra la desertificació, rehabilitar les terres i els sòls degradats, incloses les terres afectades per la desertificació, la sequera i les inundacions, i procurar aconseguir un món amb una degradació neutra del sòl.

### Aspectes per a tindre en compte:

- Plans d'emergències, evacuació, preparació davant desastres...
- Preparació i resiliència davant desastres, resiliència enfront de problemes climàtics i futurs, i una cultura de prevenció i preparació.
- Cicle de l'aigua i recuperació de l'aigua subterrània a través de disseny urbà (Sostres Verds, captació d'aigua de pluja, redirecció de llits de rius vells, drenatge urbà sostenible).
- Generació i gestió de deixalles (prevenció, reducció, reciclatge, reutilització).

### T'animem a conèixer el teu municipi:

- Existeix un ecoparc en el teu municipi? Coneix com es gestionen els residus i parla amb el responsable.
- El teu municipi té platja? Com es realitza la neteja de les platges? Quins tipus de residus són els que arriben a les costes?
- El teu municipi té zones de cultiu o agrícoles? Com es gestiona l'aigua en aquestes explotacions?
- Com és el pla d'evacuació del teu col·legi?
- Entrevista a algun guàrdia forestal o bomber/a interessant-te sobre la preven-

ció d'incendis.

### Recollida de possibles problemes:

1. A la platja quan em banyo hi ha bosses de plàstic surant en l'aigua.

2.

3.

4.

5.

6.

7.

Bloc de  
NOTES



A large rectangular area with a light gray border, containing 15 horizontal dashed lines for writing.

Bloc de  
NOTES



A large rectangular area with a light gray border, containing 15 horizontal dashed lines for writing.

Bloc de  
NOTES



A large rectangular area with a light gray border, containing 15 horizontal dashed lines for writing.