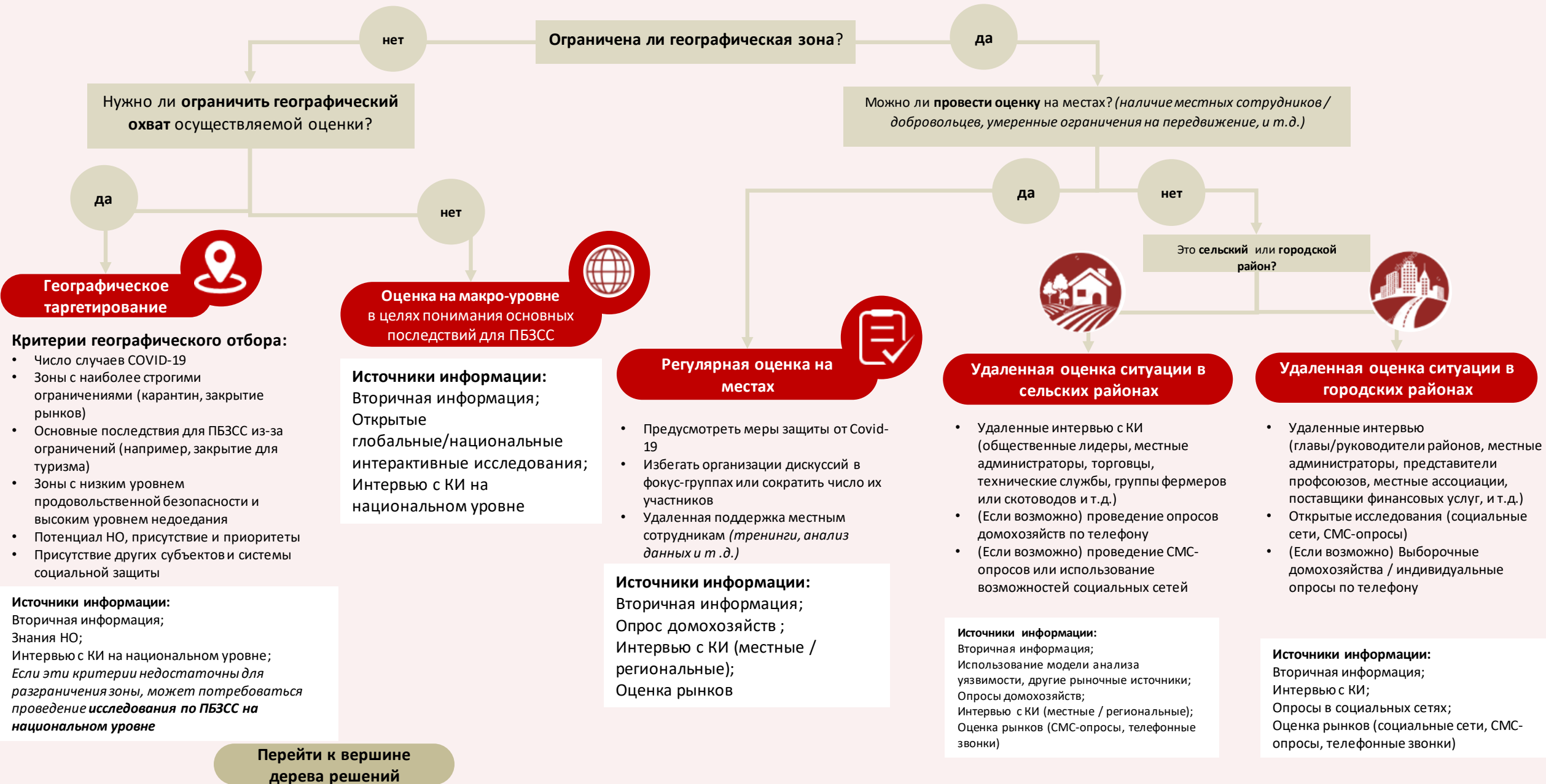


# Как проводить оценку ПБЗСС во время пандемии COVID-19. Дерево принятия решений и рекомендации



## Рекомендации

**Кризисная ситуация, обусловленная пандемией Covid19, расширяет задачу по организации удаленных исследований.** Мы рекомендуем:

- Максимально использовать всю имеющуюся **вторичную информацию**, доступную для выявления географических зон с наиболее пострадавшими группами населения
- Координировать процесс и методологию с **другими субъектами** (государственными и негосударственными, включая местные общественные группы)
- Подготовить **список контактных данных ключевых информаторов** (в сельской и в городской местности)
- Определить, как можно получить доступ к наиболее пострадавшим группам населения (мигрантам, неофициальным работникам, молодежи, и т.д.)
- Рассмотреть возможность использования **местного радио и социальных сетей**, чтобы обратиться к людям с просьбой принять участие в опросах по телефону, смс-опросах или в опросах в интерактивном режиме

## Подготовьте инструменты оценки

- Соберите и адаптируйте к COVID существующие инструменты для оценки ПБЗСС (такие, как *Оценка экономической безопасности домохозяйств*, *Экспресс-оценка рынков*, *Чрезвычайные руководящие указания и стандарты по содержанию домашнего скота*, и т.д.)
- Адаптируйте инструменты, использовавшиеся в сельских районах к **городским условиям и другим поселениям**
- Адаптируйте инструменты к **новым каналам информационного взаимодействия** (смс-опросы или опросы в интерактивном режиме, телефонные интервью) путем;
  - Сокращения числа вопросов
  - Приоритетного использования 'вариантов для выбора' таким образом, чтобы респонденты имели возможности выбора (одновариантный или многовариантный выбор)