



MEMÒRIA 2018

Cada cop més a prop de les persones



PRESENTACIÓ



Benvolguts/udes,

M'adreço a vosaltres com a nou president de la Creu Roja a Catalunya per presentar-vos la Memòria 2018, una eina indispensable per retre comptes i fer un exercici de transparència davant les persones i institucions que ens han ofert el seu suport per desenvolupar la nostra tasca.

Fidels a la nostra missió humanitària de ser cada cop més a prop de les persones, enguany hem continuat destinant una part important dels nostres esforços a lluitar contra la cronificació de la pobresa i a combatre l'exclusió social. Atendre les persones de forma integral, des de la proximitat i adaptant-nos de forma específica a cada realitat individual ha estat una de les nostres prioritats.

També ho ha estat continuar oferint acollida i atenció humanitària a les persones que arriben a casa nostra fugint dels conflictes, la violència i la pobresa. Més enllà de l'atenció directa, hem promogut la diplomàcia humanitària i el diàleg amb governs i agents socials amb l'objectiu que els Drets Humans s'estenguin a totes les persones novingudes, independentment de la seva situació administrativa, i de demanar més capacitat d'acollida als estats membres de la UE.

Aquesta tasca no ens ha fet oblidar altres col·lectius ni tampoc altres reptes que una societat en transformació constant ens planteja cada dia. Les desigualtats, l'abandonament d'hàbits saludables o la manca de xarxa familiar de les persones grans requereixen una major intervenció en prevenció i promoció de la salut. Per això, enguany hem duplicat el nombre de persones ateses en programes de salut –hem arribat a prop de 30.000- i alhora hem potenciat les accions de sensibilització. També hem promogut els ajuts sanitaris a col·lectius vulnerables que necessiten tant un suport econòmic per accedir a la medicació com un acompanyament en el seu procés de gestió de la malaltia.

La capacitat de resposta immediata en socors i emergències, l'atenció i sensibilització de joves i infants, l'acompanyament de les persones excloses del mercat laboral per ajudar-les a trobar feina, la cura de la gent gran, l'aposta per la formació en primers auxilis i la cooperació internacional són altres dels àmbits on hem desenvolupat la nostra intervenció.

Per fer front als desafiaments i als 'solferinos' de la societat actual ha estat fonamental el compromís dels nostres 16.396 voluntaris i voluntàries, motor de la nostra acció. A tots vull agrair-los la seva implicació activa. Un agraïment que també vull fer extensiu a persones i empreses sòcies, administracions i entitats sense les quals tampoc podríem fer possible la nostra tasca humanitària.

No voldria acabar sense fer referència a qui ha ocupat la presidència durant els darrers anys, l'Antoni Aguilera, l'empenta i decisió del qual han estat crucials a l'hora d'entomar els reptes i canvis que ha afrontat la nostra institució.

Josep Quitet i Torner

President de la Creu Roja a Catalunya

COM TREBALLEM?

**criteris
d'actuació**

Proximitat	Voluntariat	Víncle	Innovació
Corresponsabilitat	Participació		Bon Govern
Orientació a la persona	Eficàcia i Eficència	Orientació Comunitària	Resposta Integral

2018



Persones ateses

500.061*

* Inclou persones beneficiàries de Cooperació Internacional



Intervencions

3.682.938



Persones voluntàries

16.396



Personal tècnic

1.441

(73% dones i 27% homes)



Socis i sòcies

230.555

(225.631 persones i 4.924 empreses)



Persones sensibilitzades

682.698



Assemblees i presència territorial

302



Acords i convenis amb administració pública i altres entitats

726



Volum pressupostari

81.262.064€

PLA D'ACCIÓ DE LA CREU ROJA 4 LÍNIES BÀSIQUES D'INTERVENCIÓ

Compromesa amb les situacions de vulnerabilitat

Compromesa amb principis i valors

Compromesa amb la societat

Compromesa i en constant evolució

AL COSTAT DE LES PERSONES VULNERABLES



Persones en situació d'extrema vulnerabilitat

116.384 👤
persones ateses



Gent gran i atenció a la dependència

26.330 👤
persones ateses



Persones refugiades i migrants

15.852 👤
persones ateses



Persones amb discapacitat

4.236 👤
persones ateses



Dones en situació de dificultat

3.947 👤
persones ateses



Infància en dificultat social

1.494 👤
persones ateses



Població reclusa

1.004 👤
persones ateses



Altres col·lectius

4.811 👤
persones ateses

25 anys d'acolliments familiars

Aquest recurs temporal garanteix als infants l'entorn familiar afectiu i educatiu necessari per al seu desenvolupament social mentre no és possible el retorn amb la família d'origen. La Creu Roja fa 25 anys que gestiona aquest servei en col·laboració amb la Generalitat de Catalunya i amb l'Institut Català de l'Acolliment i l'Adopció (ICAA).



TREBALLANT PER LA INCLUSIÓ SOCIAL

A través dels projectes de lluita contra la pobresa s'ha donat suport per cobrir necessitats bàsiques d'alimentació, higiene, material escolar o subministraments d'aigua, llum o gas.



Pla d'ajuda alimentària de la UE
98.086 👤



Atenció urgent a necessitats i repartiment de productes bàsics
31.285 👤



Atenció integral a persones sense llar
3.354 👤



Prevenió de l'exclusió escolar
1.160 👤



Prevenió de l'exclusió residencial
961 👤



Altres
6.759 👤



* El total no coincideix amb el sumatori perquè hi ha persones ateses en més d'un projecte

Campanya #EncaraNo

Ajudar les persones vulnerables a recuperar la seva autonomia és una de les prioritats de la Creu Roja. A través de la campanya de sensibilització i captació #EncaraNo volem sensibilitzar sobre la pobresa crònica i hereditària i aconseguir que totes les persones tinguin garantits els seus drets socials i la seva dignitat.



MENJ R

#EncaraNo hem garantit una alimentació sana i equilibrada per a tothom.
Ens hi ajudes?

www.EncaraNo.com

 Creu R ja

A PROP DE LA GENT GRAN I DE LES PERSONES CUIDADORES

Promovem la inclusió social, el benestar i l'autonomia de les persones grans a través de projectes de suport a domicili, envelliment actiu i teleassistència i programes adreçats a persones cuidadores, com grups de suport emocional i capacitat.

Intervencions: **586.269** ↓



Teleassistència (domiciliària i mòbil)
15.502 👤

Ajuda a domicili (bàsica i complementària)
6.415 👤

Xarxa social per a persones grans Enreda't
3.960 👤

Promoció de l'envelliment saludable
3.090 👤

Atenció a persones amb deteriorament cognitiu
2.660 👤

Informació, capacitat i suport emocional a persones cuidadores familiars
1.045 👤

Projecte de bon tracte i prevenció dels maltractaments
559 👤

Localització de persones amb deteriorament cognitiu
377 👤

Altres
782 👤



* El total no coincideix amb el sumatori perquè hi ha persones ateses en més d'un projecte

INNOVACIONS TECNOLÒGIQUES AL SERVEI DE LA GENT GRAN

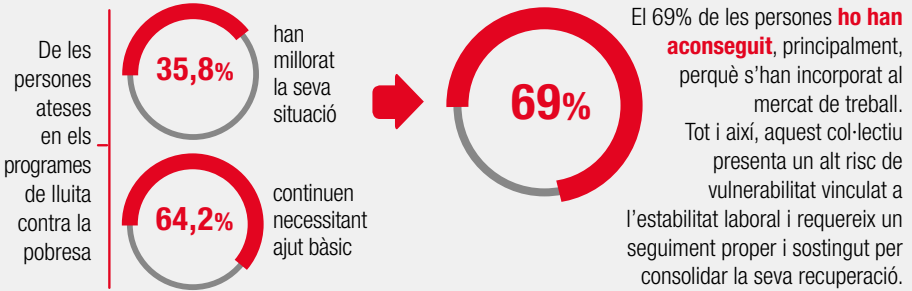
El projecte Enreda't, que promou el contacte entre gent gran a través de tauletes; el servei de videoatenció per fer sessions d'estimulació cognitiva a distància a través d'un monitor, o el Localitzador Personal (LOPE) per a persones amb Alzheimer o altres deterioraments cognitius en fase lleu o moderada són algunes de les eines que potencien l'envelliment actiu i l'autonomia personal.



'Pobresa intermitent: entre la recuperació i la cronificació'

L' estudi de L'Observatori 2018, elaborat amb dades de les persones ateses en els programes de pobresa de la Creu Roja a Catalunya, constata que 1 de cada 3 usuaris ha millorat la seva situació respecte a l'any anterior i no necessita ajuda, principalment per haver trobat feina. No obstant això, encara hi ha un gruix de persones que no han aconseguit sortir de la precarietat.

El risc de la 'pobresa intermitent'



Quan la pobresa s'acaba cronificant i heretant

S'entén com a cronificació de la pobresa quan una persona es troba en una situació de pobresa persistent durant l'any actual i dos dels tres anys anteriors.



pateixen pobresa crònica. Aquesta situació afecta totes les franges d'edat, però en destaquen dues:

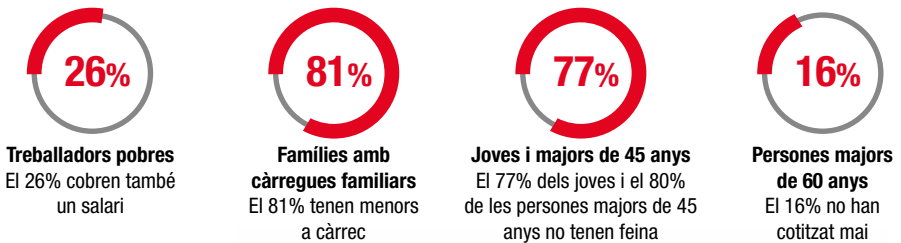


La incidència de la Renda Garantida de Ciutadania, un escenari incert

Més de la meitat de la població susceptible de rebre la Renda Garantida de Ciutadania desconeix aquesta prestació i només **el 10% la rep**.

Una resposta adaptada a cada perfil

Entre les persones que continuen necessitant la nostra ajuda podem identificar perfils molt diferents, als quals oferim una atenció personalitzada en funció de la seva situació.



"Amb una petita empenta i si et donen la mà, te'n surts"

Bianca Urbarri

40 anys. Empleada d'hotel
Mare monoparental. Té dos fills menors

AL COSTAT DE LES PERSONES NOUvingudes

Per donar resposta a l'arribada creixent de persones que fugen de la guerra i la pobresa, hem reforçat els programes d'acollida i integració a casa nostra. El nombre de persones ateses, tant refugiades com migrants, ha crescut un 45% respecte a l'any 2017.

Persones ateses: 15.852 

Intervencions: 110.034 

4.991

Atenció integral a
persones refugiades

10.861

Atenció integral a
persones migrades



OPERATIU D'ACOLLIDA HUMANITÀRIA

Durant el 2018, la Creu Roja ha atès prop de 5.000 persones migrants arribades de les costes del Sud de la península en el dispositiu d'atenció humanitària d'emergència. Se'ls ha proporcionat una primera atenció sanitària i social, així com la cobertura de necessitats bàsiques com alimentació, higiene personal, roba, descans, assessorament i facilitats per poder establir contactes amb la seva xarxa familiar. Els perfils més vulnerables han estat allotjats temporalment a diversos espais, alguns cedits puntualment per les administracions, com el Centre d'Acollida Nocturna d'Emergències (CANE) i el Centre d'Urgències i Emergències Socials (CUESB) de Barcelona, o per entitats privades, com el Mèmora. També s'han fet accions d'acolliment a les demarcacions de Tarragona, Lleida i Girona.

L'ACOLLIDA I LA INTEGRACIÓ

La Creu Roja és una de les entitats que gestiona el Programa Estatal d'Acollida i integració de persones refugiades que, amb una durada màxima de dos anys, es divideix en les fases següents:



39.775 
intervencions



3.882 
Primera acollida



794  **10** 
Acollida en centre



879  **38** 
Fase de preparació per a l'autonomia



Valoració de la vulnerabilitat social



Manutenció i allotjament



Farmàcia



Allotjament durant 6 mesos



Ajuts de roba, manutenció, higiene... Equip multidisciplinari



Acompanyament social



Tallers



Ajuts lloguer i necessitats bàsiques



Suport habitatge



Acompanyament social

Serveis transversals:



Orientació jurídica



Aprenentatge de l'idioma



Atenció psicològica

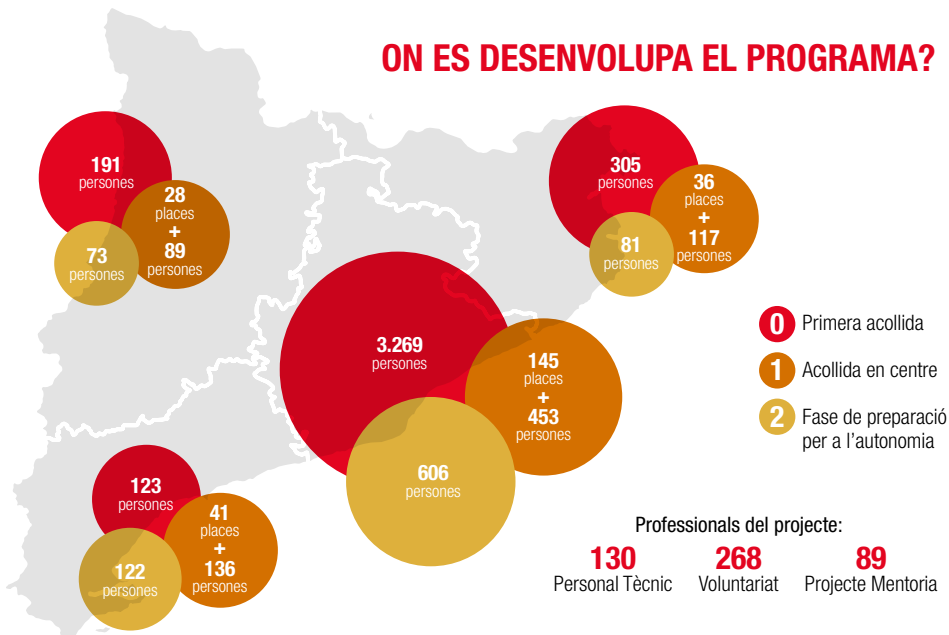


Traducció i interpretació



Orientació laboral

ON ES DESENVOLUPA EL PROGRAMA?



- 0** Primera acollida
- 1** Acollida en centre
- 2** Fase de preparació per a l'autonomia

Professionals del projecte:

130 Personal Tècnic **268** Voluntariat **89** Projecte Mentoria

POTENCIANT LES OPORTUNITATS D'ACCÉS AL MÓN LABORAL

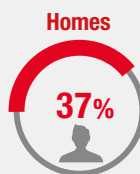
A través de les diverses iniciatives d'ocupació, que comprenen des d'orientació en la recerca de feina fins a inserció laboral, formació, itineraris personalitzats i pràctiques, més de 6.000 persones han millorat les seves competències i ocupabilitat.

Persones ateses: 6.328 



Taxa d'inserció laboral

(persones participants en itineraris integrals)



Persones majors de 45 anys
+45

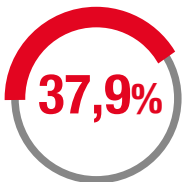


 **3.007** contractes realitzats

Dones en dificultat social




Persones migrades

 **1.171** empreses contactades

Joves en risc d'exclusió




PROGRAMES D'OCUPACIÓ

Mesures específiques d'accés a l'ocupació
4.620 persones

Itineraris integrals d'inserció
2.768 persones

Iniciatives de desenvolupament empresarial (autoocupació i emprenedoria)
201 persones

POEJ - PROGRAMA OPERATIU D'OCUPACIÓ JUVENIL

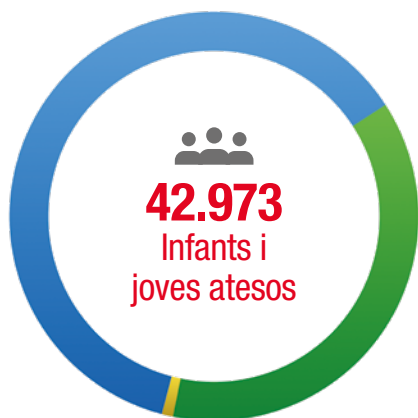
Un total de 427 joves en alt risc d'exclusió social han accedit al mercat laboral gràcies a aquesta iniciativa. El programa, finançat pel Fons Social Europeu, ha facilitat que joves amb poca formació i experiència laboral hagin rebut capacitat professional i acompanyament personalitzat per trobar feina.



ATENCIÓ I SENSIBILITZACIÓ D'INFANTS I JOVES

Creu Roja Joventut impulsa diferents programes d'atenció social, com el projecte Èxit escolar d'acompanyament educatiu i les ludoteques hospitalàries, així com iniciatives per sensibilitzar sobre les conductes violentes vinculades a gènere, assetjament escolar, xenofòbia i LGTBIfòbia.

Intervencions: **177.691** ↓



+ **20.842**
Infants i joves
sensibilitzats



Intervenció i inclusió social
26.550 **10.684**



Sensibilització i prevenció
16.096 **8.461**



Participació
377 **292**



Formació
1.189



Desenvolupament institucional
216

VETLLANT PEL MEDI AMBIENT

La seu central de l'entitat a Catalunya ha reduït la petjada de carboni gràcies a la implantació d'un Sistema de Gestió Ambiental ISO 14001 que ha comportat millores en eficiència energètica i en separació de residus, així com la compra de productes ecològics i la disminució de l'ús de plàstics.

Persones ateses: **913**

Intervencions: **14.558** ↓



ENS MOVEM PER LA SALUT

S'han duplicat fins a prop de 30.000 les persones ateses en els diferents programes de promoció i atenció de la salut, alhora que s'han potenciant les accions de prevenció i sensibilització adreçades a la ciutadania en general.



Intervencions: 100.246 ↓

Persones sensibilitzades: 645.127 +


 Promoció de la salut
12.877 ↓ **22.205** 👤 **319.330** +

 Programa d'atenció i prevenció d'addiccions
55.860 ↓ **3.687** 👤 **65.054** +

 Prevenció de malalties transmissibles
153 ↓ **1.690** 👤 **37.804** +

 Programa d'atenció a persones amb estils de vida no saludables
870 ↓ **1.334** 👤 **25.779** +

 Programa d'atenció a persones per a gestió adequada de la malaltia
4.182 ↓ **1.207** 👤 **9.660** +

 Programa d'atenció, sensibilització i prevenció de la salut
79 ↓ **149** 👤 **82.975** +

 Programa d'atenció i prevenció de VIH/Sida
24.870 ↓ **146** 👤 **46.934** +

 Prevenció de malalties no transmissibles
1.318 ↓ **67** 👤 **37.681** +

 Prevenció d'accidents
37 ↓ **19.910** +

projectes

Ajuts sanitaris per garantir l'accés a la medicació

S'adrecen a persones en situació de vulnerabilitat que necessiten un suport econòmic per afrontar les despeses derivades d'una malaltia, així com un acompanyament personalitzat per millorar l'estat emocional i de benestar biològic, psicològic i social.

958 persones beneficiàries

Centre Integral d'Assistència i Seguiment a les drogodependències Lluís Companys

Té com a objectiu millorar la qualitat de vida de les persones amb addiccions mitjançant accions de promoció de la salut, prevenció, reducció de danys i atenció i desenvolupament de competències que afavoreixen la reducció del consum i/o l'abstinència.

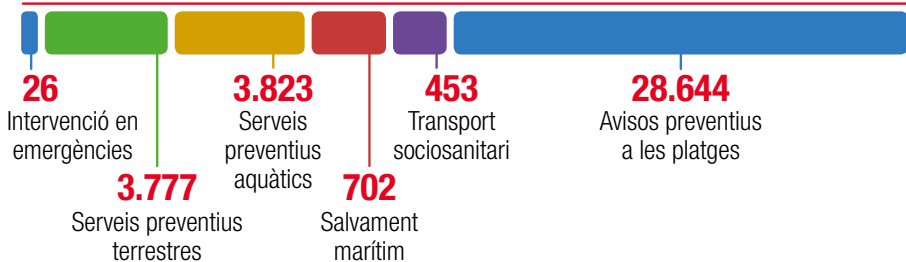
SOCORS I EMERGÈNCIES

A més d'actuar davant de situacions d'emergència, l'entitat ha ofert assistència sociosanitària tant a platges com a esdeveniments socials, esportius i culturals. Aquestes accions de protecció, prevenció i socors s'han desenvolupat en coordinació amb les administracions públiques.

Persones ateses: 17.648 

Voluntariat: 8.168 

Intervencions: 37.425 ↓



EQUIPS DE RESPOSTA IMMEDIATA D'EMERGÈNCIES (ERIE)

Intervenció psicosocial
d'atenció psicològica,
social i emocional
en emergències.

**Recerca i rastreig amb
gossos** per a localització de
persones desaparegudes.

Alberg provisional
per a persones
desplaçades a causa
d'una emergència.

**Recerca i salvament en
medi terrestre**
per a operacions de
rescat en zones de risc.

**Equips de Sensibilització i
Informació en Emergències - ESIE**
de Creu Roja Joventut per atendre
infants i joves en emergències.

PLATAFORMA LOGÍSTICA HUMANITÀRIA

En aquest espai, ubicat a la comarca de l'Anoia, es combinen les funcions de logística humanitària, tant nacional com internacional, logística d'emergències i emmagatzematge i distribució de productes bàsics per a la població vulnerable.



250.000 kg
de productes rebuts
en ajudes



34
empreses donants



650
comandes lliurades
a les assemblees
locals



36
visites d'empreses,
administracions,
escoles i grups de
tècnics i voluntariat

COOPERACIÓ INTERNACIONAL, DRETS HUMANS I DRET INTERNACIONAL HUMANITARI

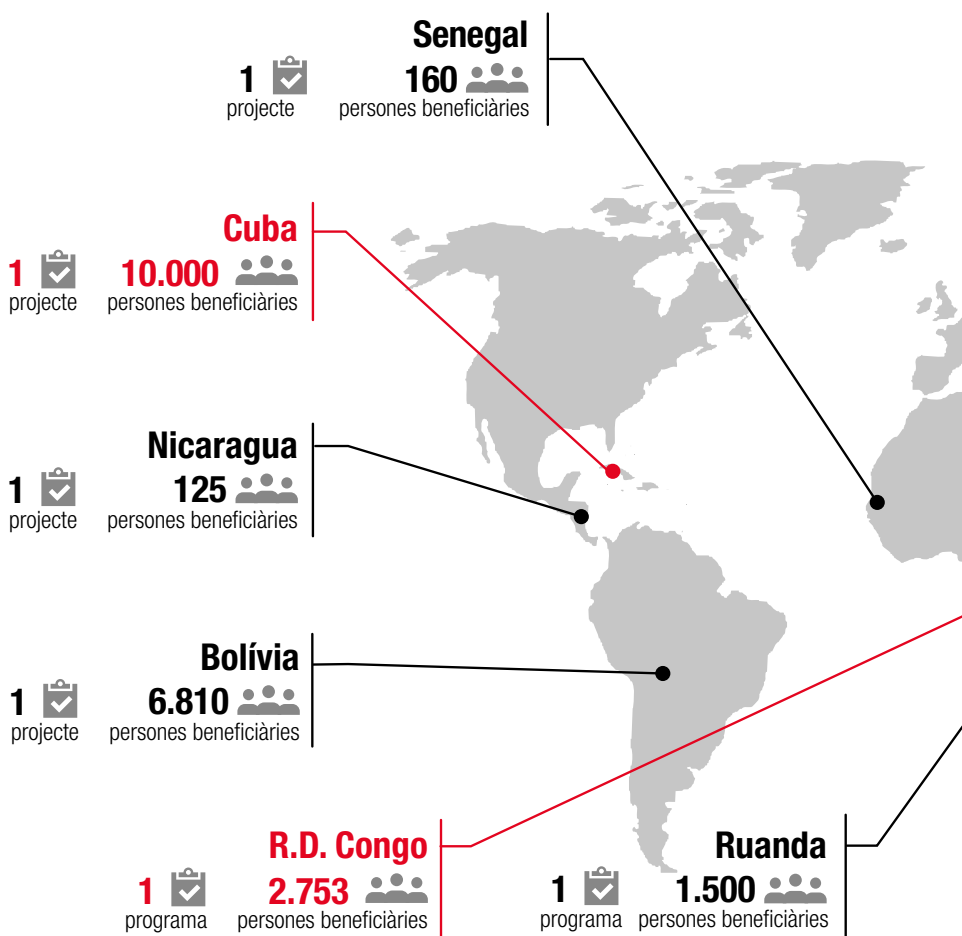
Hem continuat donant suport a diverses societats nacionals per garantir els drets de les persones més vulnerables arreu del món a través de projectes formulats amb enfocament de gènere i basats en els drets humans. També hem donat cobertura a emergències internacionals mitjançant enviaments humanitaris coordinats amb el Moviment Internacional de la Creu Roja i de la Mitja Lluna Roja.

Persones beneficiàries: 199.792 

Projectes: 13  Països: 12 

● Cooperació per al desenvolupament

● Acció humanitària i Emergències



SENSIBILITZACIÓ I FOMENT DE LA PAU

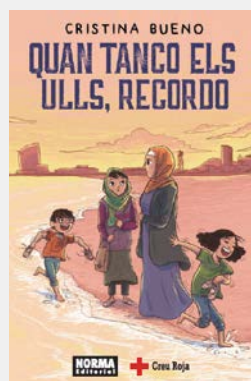
Els projectes per conscienciar la ciutadania sobre les causes i conseqüències dels desplaçaments forçats i promoure l'acollida i integració de les persones refugiades han centrat les accions de sensibilització. També s'ha començat a treballar el projecte d'incidència sobre els Objectius de Desenvolupament Sostenible que es desenvoluparà l'any vinent.

Activitats de sensibilització: 152 ♥

Participants: 15.884 👤👤👤

Formacions: 17 🎓

Participants: 588 👤👤👤



Quan tanco els ulls, recordo

Còmic documental de no-ficció, en col·laboració amb l'Agència Catalana de Cooperació al Desenvolupament, que aborda les necessitats humanitàries, els drets i les situacions de vulnerabilitat específiques que troben les dones i les nenes al llarg de les rutes migratòries.

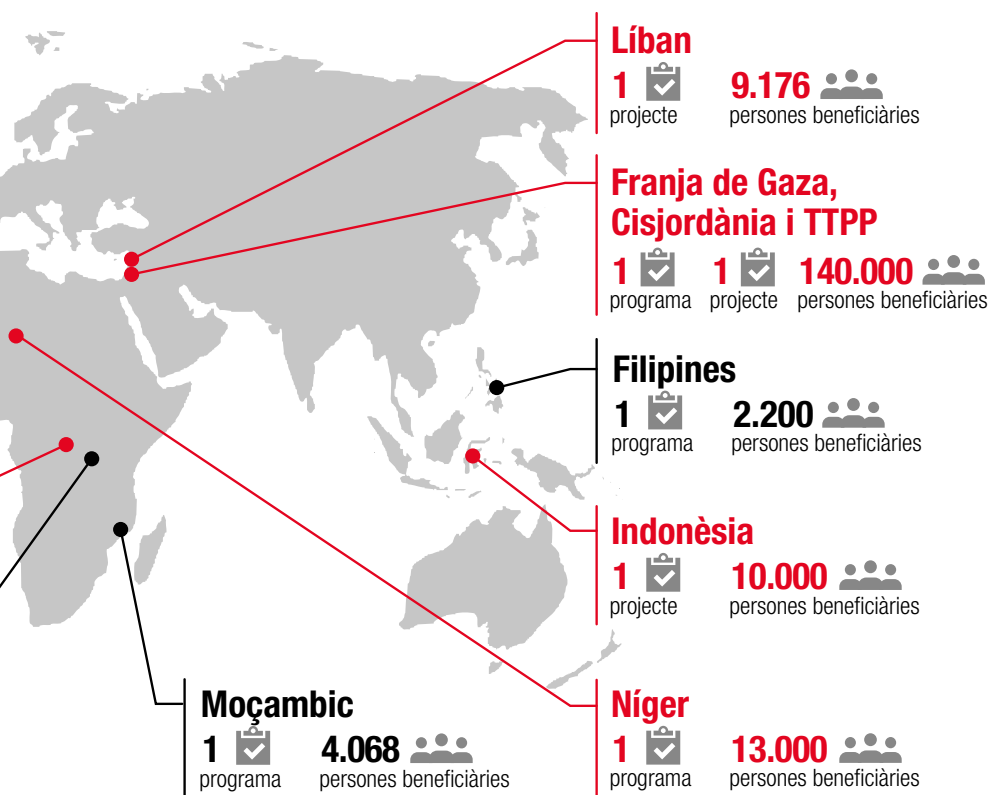


Tant se val d'on venim

Espectacle de titelles i tallers d'educació en valors, en col·laboració amb la Fundació Barça, que apropa a infants i les seves famílies la crisi de les persones refugiades.

The Real Pursuit. El joc de preguntes que ningú mai hauria de fer-se

Recurs que permet conèixer de forma vivencial les realitats de les persones víctimes dels desplaçaments forçats amb l'objectiu de crear un entorn favorable a la seva acollida i prevenir la discriminació, el racisme i la xenofòbia.



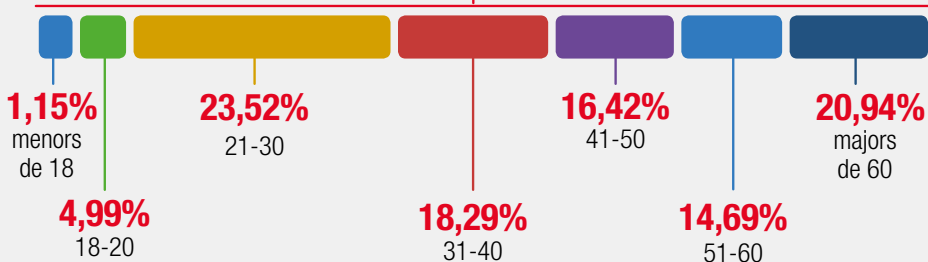
EL VOLUNTARIAT, MOTOR DE L'ACCIÓ HUMANITÀRIA

El suport de les persones voluntàries esdevé fonamental per donar resposta als creixents reptes socials de les persones en situació de vulnerabilitat. Els projectes d'intervenció social, socors i emergències i Creu Roja Joventut són els àmbits en els qual hi participa més voluntariat.

Voluntariat: **16.396** 



EDATS



#MilManeresdeVoluntariat

A través d'aquesta campanya s'han donat a conèixer les diferents formes de col·laboració que ofereix l'entitat perquè cada persona que vulgui implicar-s'hi trobi la manera que millor s'adapti a les seves motivacions i disponibilitat.



CENTRE DE COORDINACIÓ

El Centre de Coordinació facilita el suport telefònic, tecnològic i de comunicacions als diferents àmbits d'actuació. L'aposta per la innovació tecnològica ha permès promoure iniciatives com Cuida't+ o el Localitzador Personal (LOPE) per a persones amb Alzheimer i deterioraments cognitius.

Intervencions: 1.961.133 ↓

Recursos humans: 205 👤



Atenció de socis,
captació de fons i
altres campanyes

595.223
intervencions



Atenció social
(gent gran i
persones víctimes
de delictes)

1.185.765
intervencions



Atenció socors
i emergències

29.469
intervencions



Informació
general

53.176
intervencions



Atenció
altres

97.500
intervencions

Aquest nou servei fomenta l'autoprotecció de la salut i la seguretat de les persones a través de la tecnologia. Permet fer un seguiment de les constants de les persones usuàries, programar alarmes i recordatoris, detectar situacions de risc que poden produir-se a la llar, a més d'oferir les prestacions actuals de la teleassistència 24/7h.



Servei Cuida't +

Informació general

☎ **900 22 11 22**

Informació de teleassistència

👤 **900 103 148**

Emergències

📞 **704 20 22 24**

COMUNICACIÓ I DIFUSIÓ

Donar visibilitat a la tasca de l'entitat és essencial per sensibilitzar la ciutadania, promoure una societat més compromesa i aconseguir més suport. Enguany, l'acció de la Creu Roja en emergències i socors, la lluita contra la pobresa i l'atenció a les persones migrants han estat els temes amb més ressò.

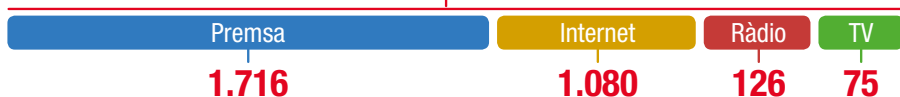
Notícies publicades: 2.997 

Impacte d'audiència: 2.023.888.914*

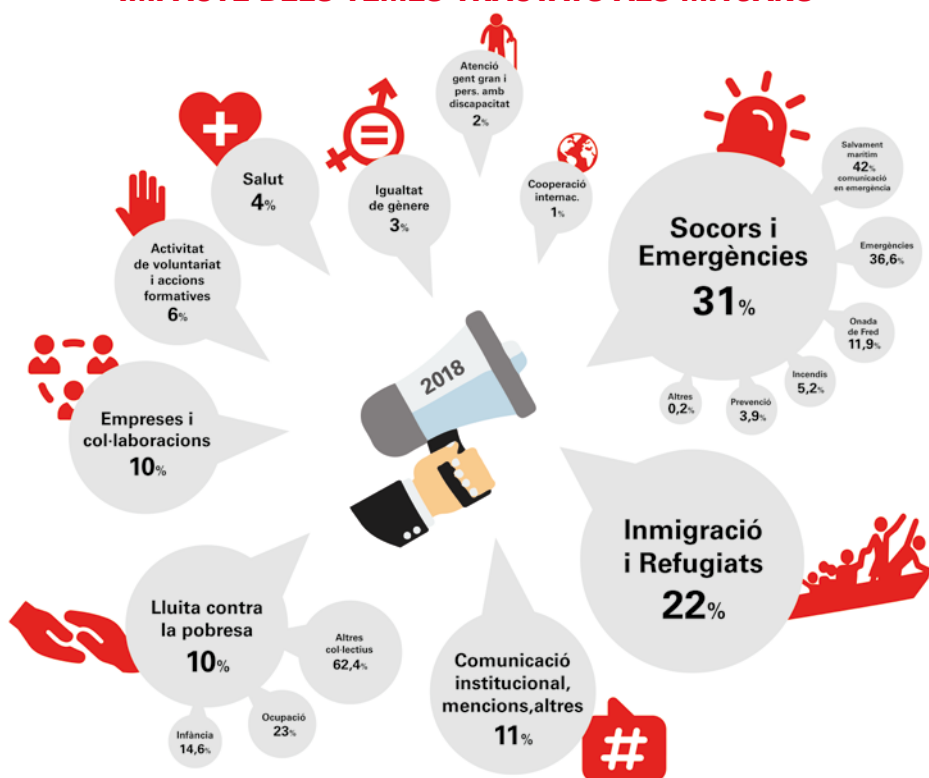
Valoració econòmica d'impactes a mitjans: 26.626.077 €*

* Dades extretes de Kantarmedia

Notícies per mitjans



IMPACTE DELS TEMES TRACTATS ALS MITJANS



SEGUIDORS XARXES SOCIALS



twitter
21.939
seguidors



facebook
16.235
seguidors



instagram
3.056
seguidors



youtube
4.200
seguidors



linkedin
6.278
seguidors



164.434
Interaccions a xarxes socials



256.755
Visites al lloc web

PROMOVENT LA FORMACIÓ

L'oferta formativa té un doble objectiu: d'una banda, preparar el voluntariat per desenvolupar els seus projectes i, de l'altra, oferir a la ciutadania la possibilitat de capacitar-se en camps com els primers auxilis, la intervenció social, els drets humans o la cooperació internacional.

 **37.350** Alumnes



Formació per a la població en general

1.854  **21.528** 



Formació per a la intervenció

566  **6.129** 



Formació per a la participació i inclusió social

611  **5.427** 



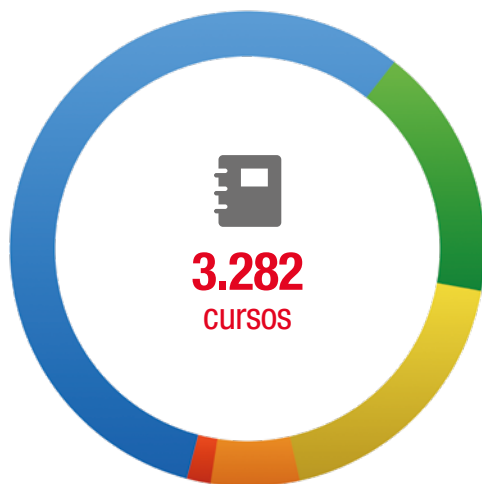
Formació per al desenvolupament institucional

198  **2.712** 



Formació a distància

53  **1.554** 



COMPTES CLARS I TRANSPARÈNCIA

La rendició de comptes esdevé essencial com a acció de transparència davant les persones, empreses i institucions que hi col·laboren per fer possible el compromís de l'entitat.

PRESSUPOST REALITZAT 2018 (en euros)

	INGRESSOS	DESPESES	RESULTAT	INVERSIONS
AUTONÒMICA DE CATALUNYA	8.243.360	8.251.585	-8.225	915.945
PROVINCIAL I LOCALS DE BARCELONA	56.278.723	54.996.791	1.281.932	1.215.452
PROVINCIAL I LOCALS DE TARRAGONA	9.282.584	9.106.907	175.677	389.364
PROVINCIAL I LOCALS DE LLEIDA	3.651.915	3.473.256	178.660	114.147
PROVINCIAL I LOCALS DE GIRONA	8.786.605	8.634.263	152.342	321.615
CÀRREGS INTERNS	-4.981.124	-4.981.124		
TOTAL CREU ROJA	81.262.064	79.481.678	1.780.386	2.956.523

FONTS D'INGRESSOS



DONACIONS I SUBVENCIONS

37.413.907€ (46,04%)

Subvencions a l'explotació

34.140.043€ (42,01%)

Donacions particulars, entitats i empreses

3.273.864€ (4,03%)



FONTS DE FINANÇAMENT PRÒPIES

27.882.951€ (34,31%)

Socis i sòcies

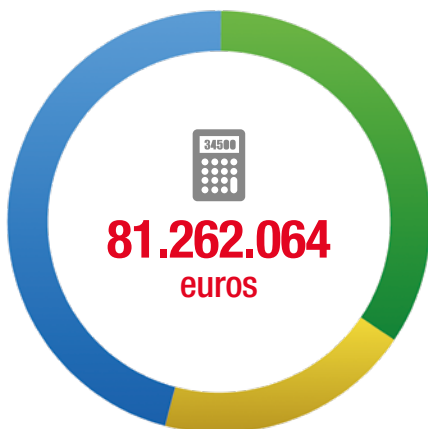
22.370.490€ (27,53%)

Sorteig d'Or

4.316.770€ (5,31%)

Altres ingressos

1.195.691€ (1,47%)




PRESTACIÓ DE SERVEIS

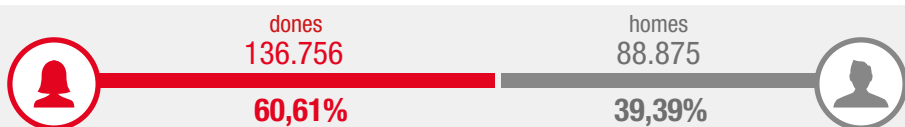
15.965.206€ (19,65%)

PERSONES SÒCIES I EMPRESES, SEMPRE AL NOSTRE COSTAT

Retre comptes és fonamental per garantir una total transparència davant les persones, les administracions i les empreses que col·laboren per fer possible el compromís humanitari de l'entitat.

Socis i sòcies:
230.555 

Augment anual: +1.397 
Quotes: 22,3 milions €

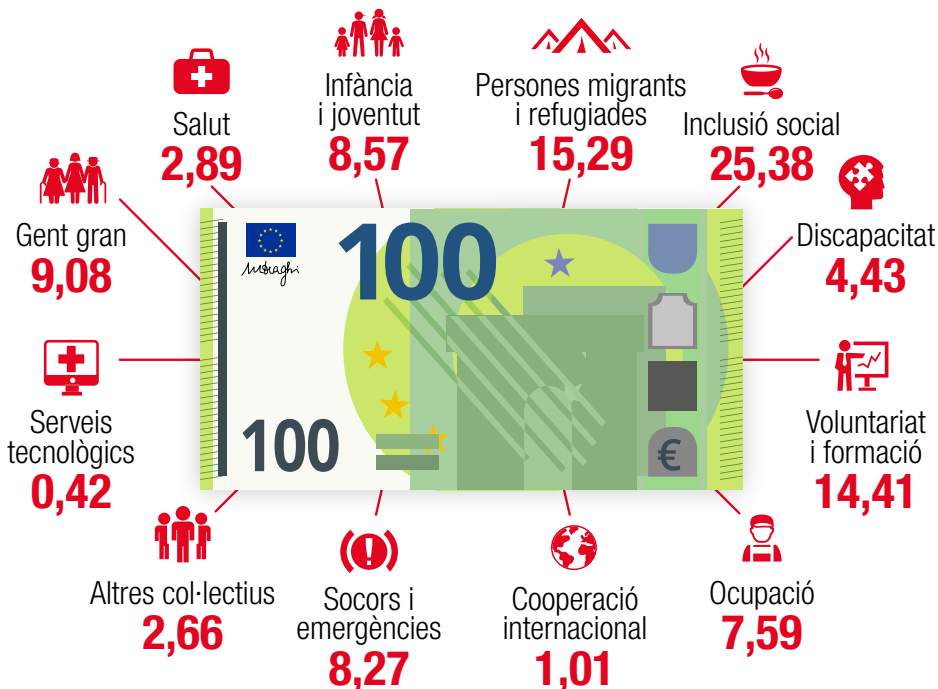


ALIANCES EMPRESARIALS

Treballem activament per complir amb l'Agenda 2030 i la consecució dels 17 Objectius de Desenvolupament Sostenible. Exercint la Diplomàcia Humanitària cerquem aliances amb empreses per donar resposta als reptes actuals.

Aliances destacades: Abacus Cooperativa, Baxí, Caprabo, Damm, El Periódico, Entema Laboratoris, Essity Spain, Fundació Abertis, Fundació Agbar, Fundación Àurea, Fundació Club Barcelona, Henkel Ibèrica, Jungheinrich, Mango, MartiDerm, Nestlé España, Obra Social La Caixa, el Port de Barcelona, Sanofi-Aventis i Trac Rehabilitació.

A QUÈ DESTINEM UN DONATIU DE 100 EUROS?



TREBALL EN XARXA

S'han signat 726 convenis amb administracions públiques i entitats privades, xifra superior a la de l'any anterior. També s'ha participat activament en les principals plataformes socials del Tercer Sector.

Entitats i organismes 2018	Àmbit català	Demarcació Barcelona	Demarcació Girona	Demarcació Lleida	Demarcació Tarragona	TOTAL
Generalitat de Catalunya	10	1	21	5	2	39
Diputació	0	2	12	3	2	19
Consells Comarcals	1	8	9	6	18	42
Ajuntaments	7	181	72	32	47	339
Entitats privades	61	45	117	9	0	232
Altres entitats	2	12	22	9	10	55
TOTAL	81	249	253	64	79	726

LA CREU ROJA, PRESENT A LES ENTITATS DEL TERCER SECTOR



PRESENTS ARREU DEL TERRITORI

La Creu Roja compta amb més de **300 punts** de presència física a tot Catalunya, des d'on proporciona atenció directa a les persones que ho necessiten.

CREU ROJA A CATALUNYA

Oficines provincials 4	Delegacions 3	Altres (magatzem i garatges) 21
Assemblees comarcals 33	Punts de presència 79	
Assemblees locals 57	Punts d'activitat 104	

Assemblea Provincial de Lleida

Assemblees comarcals 10
Assemblees locals 3
Punts de presència 1
Punts d'activitat 6
Altres 2

Assemblea Provincial de Girona

Assemblees comarcals 3
Assemblees locals 14
Delegacions 1
Punts de presència 26
Punts d'activitat 37
Altres 5

Assemblea Provincial de Tarragona

Assemblees comarcals 4
Assemblees locals 13
Delegacions 2
Punts de presència 2
Punts d'activitat 17
Altres 2

Assemblea Provincial de Barcelona

Assemblees comarcals 16
Assemblees locals 27
Punts de presència 48
Punts d'activitat 43
Altres 11

COMISSIÓ DE DIRECCIÓ

President a Catalunya:
Vicepresidenta 1a i presidenta provincial a Girona:
Vicepresidenta 2a i presidenta provincial a Lleida:
Vicepresident 3r i president provincial a Tarragona:
Vicepresidenta 4a i presidenta provincial a Barcelona:

Directora de Creu Roja Joventut:
Coordinador:
Secretària:

Josep Quitet i Torner
Roser Llevat i Viladot
Dolors Curià i Torrades
Ramon Grau i Budesca
Lídia Lanuza i Orduna

Anna Sarlé i Valles
Enric Morist i Güell
Helena Fontanet i Casas

PERSONAL LABORAL

Plantilla: **1.441** 

dones
1.045

homes
396



73%

27%



ASSEMBLEA	CENTRE	ADREÇA	TELÈFON	PRESIDENT/A DELEGAT/ADA
CATALUNYA	Autonòmic	Joan d'Àustria 120-124 · 08018 Barcelona	93 300 65 65	Josep Quíet Torner
		Nicolau Copèrnic, 43 Porta 1 · 08787 La Pobla de Claramunt	93 238 22 40	
		Narcís Monturiol, 26 - Parc. 20 Nau 3 · 08787 La Pobla de Claramunt	93 238 22 40	
		Joan d'Àustria, 126 - Plantes soterrani, baixa i primera porta 3a. 08018 Barcelona	93 300 65 65	

BARCELONA

ASSEMBLEA	CENTRE	ADREÇA	TELÈFON	PRESIDENT/A DELEGAT/ADA
BARCELONA	Provincial	Joan d'Àustria 120-124 · 08018 Barcelona	93 300 65 65	Lídia Lanuza Orduna
	Oficina Comarcal	Sant Joan, 87-89 · 08397 Pineda de Mar	93 762 54 11	Àngel Lacueva Pasamar
ALT MARESME	Magatzem	Jovara, 44, local · 08370 Calella		
	Oficina Auxiliar	Canigó, 26 · 08490 Tordera	93 764 21 21	
	Punt de distribució d'aliments	Salvador Genís i Bech, 9-11 · 08397 Pineda de Mar	93 762 70 82	
	Punt Suport Famílies	Dr. Vivas, 5 · 08370 Calella		
ALT Penedès	Oficina Comarcal	Eugeni d'Ors, 22 · 08720 Vilafranca del Penedès	93 891 53 00	Àngels Matas Ràfols
	Oficina Auxiliar	Passeig de Can Ferrer, 11 · 08770 Sant Sadurní D'anoia	696 959 003	
	Punt d'atenció	Centre Cívic L'Escorxador- Pl. Josep Ros, 1 · 08790 Gelida	93 779 27 45	
	Garatge i magatzems	Ctra. N-340, p.k. 1.214 · 08720 Vilafranca del Penedès		
	Punt d'atenció	Plaça de les Eres, 1 · 08776 Sant Pere de Riudebitlles		
ANOIA	Oficina Comarcal	Les Comes, 34 · 08700 Igualada	93 803 07 89	Francesc Xavier Botet del Castillo
	Magatzem Cooperació Internacional i taller	Narcís Monturiol, 26 - Parc. 20 Nau 3 08787 La Pobla de Claramunt	93 238 22 40	
	Punt de distribució d'aliments	Ed. Rovi Banc Aliments "La Teca" · 08788 Vilanova del Camí		
ARGENTONA-DOSRIS-ORRIUS	Oficina Local	Enric Granados, 5 · 08310 Argentona	93 797 16 56	Josep Valentí García Gutiérrez
	Punt activitat social	Major, 39, 1r · 08318 Canyamars (Dosrius)		
	Magatzem	Montserrat Roig i Franstorra, 10, local 2 · 08310 Argentona		
BAIX LLOBREGAT CENTRE	Oficina Comarcal	Av. València, 24 · 08750 Molins de Rei	93 668 18 18	Joaquim Sánchez Castellvi
	Oficina Auxiliar	Vidriers, 5 · 08758 Cervelló	93 660 19 18	
	Punt Suport Famílies	Av. València, 30 baixos · 08750 Molins de Rei	93 668 18 18	
	Punt Suport Famílies	Mare de Déu Montserrat, 67-69 baixos · 08620 Sant Vicenç dels Horts	93 238 22 49	
	Punt informació al voluntariat	Sant Joan, 1 · 08755 Castellbisbal	93 772 18 44	
BAIX LLOBREGAT NORD	Oficina Comarcal	Sant Llorenç d'Hortons, 5 · 08760 Martorell	93 775 05 50	Ramon Vila Forn
	Punt de distribució d'aliments	Pl. Rebató, 1 · 08630 Abrera		
	Punt de distribució d'aliments	Pg. Castell, s/n · 08292 Esparreguera		
	Oficina Auxiliar	Salvador Casas, 26 · 08640 Olesa de Montserrat	93 778 00 50	
	Oficina Auxiliar	Pl. Anselm Clavé, 2-8 · 08755 Sant Andreu de la Barca	93 775 05 50	
	Oficina Auxiliar	Del Revall s/n · 08760 Martorell		
	Punt distribució aliments	Dr. Vila, 25 · 08740 Sant Andreu De La Barca		
BARCELONA	Oficina Local	Joan d'Àustria, 118-124 · 08018 Barcelona	93 300 65 65	Mercè Torres Fuentes
	Programa d'Atenció Domiciliària malalts Sida (PADS)	Joan d'Àustria, 118-124 · 08018 Barcelona	93 319 45 93	
	Servei Atenció Immigrants, Estrangers i Refugiats (SAIER)	Font Honrada, 10, 2a Planta · 08004 Barcelona	93 256 38 00	
	Servei d'Atenció i Prevenció Socio sanitària (SAPS)	Pg. Lluís Companys, 7-9 · 08003 Barcelona	93 268 47 15	
	Centre d'Atenció i Seguiment Toxicòmans (CAS)	Pg. Lluís Companys, 7-9 · 08003 Barcelona	93 318 17 96	
	Panyol Port Olímpic	Escullera del Poble Nou, 17 · 08005 Barcelona	93 238 22 48	
	Punt d'atenció Districte de Sant Martí	Zamora, 95-97 · 08018 Barcelona		
	Punt d'atenció Districte d'Horta-Guinardó	Ventura Rodríguez, 6-8 · 08035 Barcelona		
	Punt d'atenció Districte de Ciutat Vella	Bou de Sant Pere, 5, baixos · 08003 Barcelona	93 238 22 42	
	Punt de distribució d'aliments	Vallcivera, 14, baixos · 08033 Barcelona	93 238 22 47	
BARCELONÈS NORD	Oficina Comarcal	Av. Alfons XIII, 349 (entre blocs A i B) · 08918 Badalona	93 464 06 09	Rosa Marco Altimira
	Oficina Auxiliar	Lluís Companys, 1 · 08921 Santa Coloma De Gramenet	93 464 06 09	
	Punt de distribució d'aliments	Gravina, 3 · 08930 Sant Adrià De Besòs	93 464 06 09	
	Oficina Comarcal	Pl. Europa, 10, local 2 · 08600 Berga	93 821 33 11	Montserrat Pont Bancell
BERGUEDA	Oficina Auxiliar	Sant Joan Baptista La Salle, 3 · 08680 Gironella	93 825 00 05	
	Garatge i magatzem (antic lloc socors)	Ctra. C-1411 pk 62 · 08680 Gironella		
CALDES D'ESTRAC-SANT VICENÇ MONTALT	Oficina Local	Baixada l'Estació, 11 semisot. · 08393 Caldes D'estrac	93 791 25 65	Josep Taberné Ferrer
	Punt Suport Famílies	Església, 37 · 08393 Caldes D'estrac		
	Punt d'activitats socials	Verge de Montserrat, 2 · 08394 Sant Vicenç De Montalt		
	Mòdul platja	Plaja Caldetes · 08396 Caldes D'estrac		
	Punt distribució aliments	Passatge Sant Pere, 1 · 08393 Caldes D'estrac		
CALDES-PALAU-SANT FELIU	Oficina Local	Anselm Clavé, 5 bis · 08140 Caldes de Montbui	93 865 10 01	Carles Martínez Cortada
	Punt d'atenció	Folch i Torres, s/n (Annex Centre Cívic) · 08184 Palau Solità i Plegamans		
	Punt d'atenció	Ctra. Sant Llorenç, 6 · 08182 San Feliu De Codines		
CARDONA	Oficina Local	Passeig Mossèn Joan Riba, 13 Baixos · 08261 Cardona	93 869 12 12	Francesc Ruiz Cantero
	Oficina Local	Av. 1 de Maig, 12 · 08860 Castelldefels	93 665 82 51	Daniela Gurrieri
CASTELLDEFELS-GAVÀ-BEGUES	Centre L'Espai	Rbla. Josep Tarradellas, 3, Esc. C · 08860 Castelldefels		
	Oficina Auxiliar	Rbla. Vayreda, 68 · 08850 Gavà		
	Base Salvament	Port Ginesta (Les Botigues Sitges) · 08860 Castelldefels		
	Punt distribució aliments	Pompeu Fabra, 38 baixos · 08860 Castelldefels		

ASSEMBLEA	CENTRE	ADREÇA	TELÈFON	PRESIDENT/A DELEGAT/ADA
CERDANYOLA- RIPOLLET- MONTCADA	Oficina Comarcal	Av. de la Creu Roja, 25-29 · 08290 Cerdanyola del Vallès	93 691 61 61	Santiago Morera Tomás
		Ctra. de l'Estació, s/n · 08291 Ripollet	93 691 61 61	
	Magatzem Espai Kursaal - Promoció d'activitats	Ctra. de Barcelona, 178, locals 1 i 2 · 08290 Cerdanyola del Vallès Masia, 37-43 · 08110 Montcada i Reixac	93 445 18 88	
CORNELLÀ DE LLOBREGAT	Oficina Local	Rubió i Ors, 104 · 08940 Cornellà De Llobregat	93 474 14 12	Juan Garcia Garcia
EL MASNOU- ALELLA-TEIÀ	Oficina Local	Carretera N-II, Km. 636 (Riera de Teià) · 08320 El Masnou	93 555 21 21	Francesc Bonet Pedrol
	Base Salvament	Port Esportiu, s/n · 08320 El Masnou		
EL PRAT DE LLOBREGAT	Oficina Local	Doctor Soler i Torrents, 7 · 08820 El Prat de Llobregat	93 370 86 61	Jordi Hueto Trafach
	Punt de distribució d'aliments	Fondo d'en Peixó, s/n · 08820 El Prat de Llobregat		
ESPLUGUES DE LLOBREGAT- SANT JUST DESVERN	Oficina Comarcal	Severo Ochoa, 14 Local 2 · 08950 Esplugues de Llobregat	93 371 82 02	Angel Luis Sánchez Garcia (Delegat Especial)
	Punt de presència	Salvador Espriu, s/n - Centre Cívic · 08960 Sant Just Desvern		
	Garatge- Magatzem	Anton Fortuny, 12 Esc 1 pl -1 pta D4 · 08950 Esplugues de Llobregat		
GRANOLLERS	Oficina Comarcal	Joan Prim, 38 · 08402 Granollers	93 861 12 40	Xavier Guàrdia Marsal
	Punt de distribució d'aliments	Verge Fátima, 31 · 08420 Canovelles		
L'HOSPITALET DE LLOBREGAT	Oficina Local	Miquel Peiró i Victori, 47 · 08906 L'hospitalet de Llobregat	93 334 97 55	Dolores Ruiz Carmona
	Espai horts socials	Ctra. Esplugues s/n (Parc de Can Boixeres) · 08906 L'hospitalet de Llobregat	93 334 97 55	
	Oficina Local	Joc de la Pilota, 6, 2n- Edifici El Portal · 08240 Manresa	93 872 56 44	Miquel Riera Oller
MANRESA	Ludoteca Ludugurus	La Mel, 5 · 02840 Manresa	93 872 17 04	
	Centre Obert Casal-Ot	Plaça Milcentenari, s/n · 08240 Manresa	93 872 01 41	
	Punt Suport Famílies	Major, 91-93 · 08250 Sant Joan De Vilatorrada		
	Magatzem de proximitat i garatge	Pica d'Estats, 59- Nau 10 - Poligon Sant Isidre 08798 Sant Fruits de Bages	93 320 13 02	
	Punt d'atenció	Grau, 103 - Edifici Montserrat · 08295 Sant Vicenç de Castellet		
MARESME CENTRE	Oficina Comarcal	Narcís Monturiol, 3 · 08360 Canet de Mar	93 795 44 44	Fanny Gallego Pardo
	Magatzem d'emergències	Av. Pau Costa, s/n · 08350 Arenys de Mar	93 795 76 54	
	Activitat social i Creu Roja Joventut	Anselm Clavé, 75 · 08350 Arenys de Mar		
	Base Salvament / Aula de formació	Moll de la Ribera, s/n · 08350 Arenys de Mar	93 792 08 88	
	Punt de distribució d'aliments	Molí, 17 · 08360 Canet de Mar		
	Punt de distribució d'aliments	Riera Pare Fita, 61 - Edifici Xífrer · 08350 Arenys de Mar		
	Punt de distribució d'aliments	Jacint Verdaguer, 4 · 08358 Arenys de Munt		
Punt de distribució d'aliments	Ajuntament - Carrer de les Escoles, 2 · 08359 San Iscle de Vallalta			
MATARÓ-SANT ANDREU DE LLAVANERES	Oficina Local	Energia, 11 · 08304 Mataró	93 741 02 25	Anna Maria Guinart de Araitzegui
	Punt distribució aliments	Herrera, 82-86 · 08301 Mataró		
	Base Salvament	Passeig Callao, 9-11 · 08304 Mataró	93 790 13 74	
	Oficina Auxiliar	Av. Catalunya, 38 Esc. C Baixos 1 · 08392 Sant Andreu De Llavaneres		
	Base Salvament	Puerto Mataró (panyol nº 245) · 08304 Mataró		
	Base Salvament	Puerto Mataró (panyol nº 247) · 08304 Mataró		
MOIANÈS	Mòdul platja	Pg. Marítim davant platja Ponent · 08301 Mataró		
	Mòdul platja	Platja Varador (al costat del Port) · 08304 Mataró		
	Oficina Comarcal	Carretera de Manresa, 47 · 08180 Moià	93 830 12 01	Agnès Salvador Ubach
MOLLET DEL VALLÈS-BAIX VALLÈS	Oficina Local	Enric Rosés, 5 · 08100 Mollet del Vallès	93 544 53 56	Antonio Navarro Estirado
	Punt distribució aliments	F.W.Sertúner, 5 - Can Magarola · 08100 Mollet del Vallès		
MONTGAT-TIANA	Oficina Local	Pau Alsina, 10 baixos 2 · 08390 Montgat	93 469 00 01	Román Barragán Arévalo
MUNTANYA DE MONTSERRAT	Oficina Comarcal	Balmes, 19 - Can Comes · 08691 Monistrol de Montserrat	93 238 22 36	Antoni Puigbó Gelada
	Punt de distribució d'aliments	Pg. Fumada, s/n · 08293 Colbató		
OSONA	Oficina Comarcal	Molí de n Saborit, 5-7 · 08500 Vic	93 885 62 62	Carles López Martínez
	Oficina Auxiliar	Sant Antoni M. Claret, 5 baixos · 08540 Centelles	93 881 00 39	
	Espai Voluntariat i magatzem emergències	Ctra. Malla, p.k. 72 · 08500 Malla		
	Punt d'atenció	Enric d'Elaris, 7 · 08560 Manlleu		
PREMIÀ DE MAR	Oficina Local	Camí Ral, 240 · 08330 Premià de Mar	93 752 24 95	David Serrano Campos
	Magatzem kits i ajudes tècniques	Manel Moreno, 2 · 08338 Vilassar de Dalt		
SABADELL	Oficina Local	Marquès de Comillas, 99 · 08202 Sabadell	93 726 55 55	Montserrat Font Pérez
	Punt Suport Famílies	Avda. Mediterrani, 5 · 08214 Badia del Vallès		
	Servei Atenció al Ciutadà	Ajuntament- Plaça de la Vila, 1 · 08192 Sant Quirze del Vallès		
SALLENT	Oficina Local	Sant Bernat, 29 · 08650 Sallent	93 837 09 44	Josep Masip Suets (Delegat especial)
SANT BOI DE LLOBREGAT	Oficina Local	Av. Marina, 1 · 08830 Sant Boi de Llobregat	93 630 31 31	Juan Garcia Sánchez
	Oficina Comarcal	Carretera Vella, 86 · 08470 Sant Celoni	93 867 26 04	Jordi Garcia Vázquez
SANT CELONI I BAIX MONTSENY	Punt de distribució d'aliments	Doctor Fléming, 9 (Cambra Agrària) · 08470 Sant Celoni		
	Punt de distribució d'aliments	Tordera, 26 · 08460 Sta. Maria de Palautordera		
	Base de socors	Ctra. C-35 p.k. 55,2 · 08470 Sant Celoni	93 867 21 29	
	Oficina Auxiliar	Ramon Casas, 7 - Plantes baixa i primera 08450 Llinars del Vallès		
SANT CUGAT DEL VALLÈS-RUBÍ- VALLDORREIX	Oficina Comarcal, Punt de Trobada i Centre Terapèutic	Sant Juli, 2 · 08173 Sant Cugat del Vallès	93 674 23 83	Lluís Carreras del Rincón
	Oficina Auxiliar	Marconi, 10 · 08191 Rubí		
	Punt de presència	Primer de Maig, 43 · 08191 Rubí	93 697 92 04	
P.P.A.A.	C. Molins-Sabadell Km 641 · 08197 Sant Cugat del Vallès			

BARCELONA

ASSEMBLEA	CENTRE	ADREÇA	TELÈFON	PRESIDENT/A DELEGAT/ADA
SANT FELIU DE LLOBREGAT	Oficina Local	El Plà, 10 · 08980 Sant Feliu de Llobregat	93 666 03 53	Angel Luis Sánchez Garcia
	Punt de distribució d'aliments	Europa, 4 · 08980 Sant Feliu de Llobregat		
SANT JOAN DESPÍ	Oficina Local	Samontà, 31 · 08970 Sant Joan Despí	93 373 37 58	David Giraldo Rodríguez
	Delegació	Francesc Layret, 3 · 08181 Sentmenat	93 715 23 12	Cristina Layos Ruiz
SENTMENAT	Punt Suport Famílies	Pirineus, 8 · 08213 Polinyà		
	Oficina Auxiliar	Plaça Llibertat, s/n · 08211 Castellar del Vallès		
	Garatge i magatzem	Jaume Roca s/n · 08181 Sentmenat		
SITGES	Punt Suport Famílies	Sant Feliu, 2 · 08212 Sant Llorenç Savall		
	Oficina Local	Plaça Hospital, 5 · 08870 Sitges	93 894 02 26	Rosa Marco Altimira (Delegada especial)
	Punt Suport Famílies	Caudi, Ed. Municipal de l'UA-1 Hotel d'Entitats de Roquetes 08818 Sant Pere De Ribes	93 238 22 37	
TERRASSA	Punt de presència	Plaça Catalunya, 5, Esc. A, local 1 Urb Mas Mila · 08818 Olivella	93 238 21 97	
	Oficina Local	Fra Bonaventura Gran, 10 · 08224 Terrassa	93 788 14 41	Marià Gállego Gállego
	Centre L'Andana (Allojament nocturn)	Vint-i-dos de Juliol, 210 · 08221 Terrassa	647 779 919	
	El Rebost de Terrassa (Aliments)	Santa Maria Mazzarel·lo, 94 · 08224 Terrassa	93 168 16 23	
VALLIRANA	Magatzem	Gémisins, 89 · 08827 Terrassa		
	Oficina Local	Carretera N-340, km. 1, 235 · 08759 Vallirana	93 683 12 24	Juan González Oliva
VILADECANS	Oficina Local	Carles Altés, 11 -13 · 08840 Viladecans	93 637 39 01	Olga Mancilla Lage
VILANOVA I LA GELTRÚ	Oficina Local	Havana, 4 · 08800 Vilanova I La Geltrú	93 814 30 30	Natalia Moragas Segura
VILASSAR DE MAR	Oficina Local	Sant Jaume, 38 baixos · 08340 Vilassar De Mar	93 759 22 22	Joan Pascual Isanta

TARRAGONA

ASSEMBLEA	CENTRE	ADREÇA	TELÈFON	PRESIDENT/A DELEGAT/ADA
TARRAGONA	Provincial	Av. Andorra, 61 · 43002 Tarragona	977 24 47 69	Ramon Grau Budesca
ALCANAR	Oficina Local	Miquel Figueres, 12 entresòl · 43530 Alcanar	977 20 44 01	Felicitat Beltran Queralt
ALT CAMP	Oficina Comarcal i Centre de dia	Creu de Cames, 31 · 43800 Valls	977 61 36 46	Joan Miquel Sancho Beltran
AMPOSTA	Oficina Local	Cervantes, 52 · 43870 Amposta	977 70 26 80	Teresa Reche Rodríguez
	Magatzem aliments	Montsià nº 9 · 43870 Amposta		
BAIX PENEDES	Oficina Comarcal	Av. Jaume Carner, s/n · 43700 El Vendrell	977 66 11 41	Assumpció Soler Giró
CALAFELL-CUNIT	Oficina Local	Pg. Estació, s/n · 43820 Calafell	627 422 222	Fulgencio Ruiz Toral (Delegat Especial)
CAMBRILS	Oficina Local	Cristòfor Colom, 22 · 43850 Cambrils	977 79 49 97	Joan Manuel Gutiérrez Parra
DELTEBRE	Oficina Local i base socors	Ctra. del Far de Buda, s/n · 43580 Deltebre	977 48 10 06	Marcos Ventura Cardona
GANDESA-MÓRA D'EBRE-ASCO	Oficina Comarcal	Av. Comarques Catalanes, 93 · 43740 Móra D'ebre	977 40 22 22	Batiste Niñerola Sabater
	Edifici base socors	Av. Poliesportiu · 43700 Gandesa		
LA SÈNIA	Oficina Local	Granada, 9 · 43560 La Senia	977 57 00 97	Jose Ernesto Hernández Sanz
L'AMETLLA DE MAR	Oficina Local	Passeig Marítim, s/n · 43860 L'Ametlla de Mar	977 49 36 64	Teresa Estrada Pijoan
L'AMPOLLA	Delegació	Banyes, 2 entll. · 43895 L'Ampolla	977 59 30 30	Gemma Castillo Cabrera (Delegada Especial)
	Garatge	Ctra. Ampolla-Deltebre s/nº · 43395 L'Ampolla		
MONT-ROIG DEL CAMP	Oficina Local	Roca, 5 baixos · 43300 Montroig del Camp		Maria Pilar Poves Ruiz-Navarro
	Base Socors	Av. Barcelona nº 15 · 43300 Montroig del Camp	977 81 11 17	
MÓRA LA NOVA	Oficina Local	Pau Casals, 10 baixos, locals 1 i 2 · 43770 Móra La Nova	977 40 16 13	Montserrat Pla López
PRIORAT	Oficina Comarcal	Ctra. Aicolea del Pinar, s/n · 43730 Falsset	977 83 05 89	Rosa Subirats Segarra
REUS	Oficina Local	Dr. Ferran, 33 · 43202 Reus	977 32 05 56	Josep Miquel Segura Recasens
	Escola bressol	Sardà, 24 · 43202 Reus	977 34 24 51	
SANT CARLES DE LA RAPITA	Delegació	Senia, 4 · 43540 Sant Carles Ràpita	977 70 26 80	Angel Martí Estellé (Delegat especial)
	Oficina Local	Av. Andorra, 61 · 43002 Tarragona	977 24 47 69	Ramon Grau Budesca
TARRAGONA	Casa Acol·lada	Tarragona		
	Magatzem emergència	Pol.Ind.Francoí Parc.15-16A nau 2 · 43006 Tarragona		
	Base Salvament	Passeig Far, s/n · 43004 Tarragona	977 21 71 54	
	Punt d'atenció	Carrer de l'Horta, 29 · 43470 La Selva del Camp		
TORTOSA	Punt d'atenció	Advocat Gallego, 2 (Centre Cívic) · 43480 Salou		
	Oficina Local i escola bressol	Berenguer IV, 34 · 43500 Tortosa	977 44 44 44	Josep Artur Anguera Galiana
VILA-SECA	Oficina Auxiliar	Berenguer IV, 41 · 43500 Tortosa	977 44 44 44	
	Centre Reconeixement Mèdic	Av. Catalunya, 82, baixos · 43500 Tortosa	977 44 04 00	
	Oficina Local	Av. Generalitat, 1 · 43480 Vila-Seca	977 39 39 39	Mª Dunia Fornós Carles

ASSEMBLEA	CENTRE	ADREÇA	TELÈFON	PRESIDENT/A DELEGAT/ADA
GIRONA	Provincial	Bonastruc de Porta, 13 · 17001 Girona	972 22 22 22	Roser Llevat Viladot
ARBÚCIES	Oficina Local	Camprodon, 9, baixos · 17401 Arbúcies	972 16 20 20	Joan Mujal Bosch
BLANES-LLORET DE MAR-TOSSA DE MAR	Oficina Local	Sant Jaume, 12 · 17300 Blanes	972 34 81 30	Maria Luisa Bertolin Mercader
FIGUERES	Oficina Local	Albert Cotó, 1 · 17600 Figueres	972 67 29 39	Eduard Puig Pujol
	Garatge	Calzada Romana, 14 · 17600 Figueres		
	Oficina Local	Bonastruc de Porta, 13 · 17001 Girona	972 22 22 22	Roser Llevat Viladot
	Centre d'Activitats i Serveis	Bernat Boades, 6 · 17005 Girona	972 21 64 00	
GIRONA	Centre Reconeixement Mèdic	Francesc Ciurana, 6 · 17002 Girona	972 21 23 41	
	Magatzem	Güell Nau 14 G · 17180 Vilablareix		
	Centre atenció Refugiats	Passatge Puigneulos, 5 baixos · 17005 Girona		
LA Cerdanya	Oficina Comarcal	Raval de les Monges, 17 1er · 17520 Puigcerdà	972 88 05 47	Antonio Lora Sáez
	Garatge	Del Segre, 8, baixos 8 · 17520 Puigcerdà	972 88 05 47	
LA GARROTXA	Oficina Comarcal	Hondures, 3 · 17800 Olot	972 27 22 22	Emili Bassols Isamat
LA JONQUERA	Garatge	Av. Chile, 24 baixos · 17800 Olot		
	Delegació	Carles Bosch de la Trinxa, 12 · 17700 La Jonquera	972 55 43 83	(Oficina provincial)
LLAGOSTERA-CASSÀ DE LA SELVA	Oficina Local	Barceloneta, 4 · 17240 Llagostera	972 83 02 54	Isabel Tíron Boadella
	Oficina Auxiliar i Magatzem	Pol. Carrer Indústria, 16 · 17240 Llagostera		
LLANÇA	Oficina Local	Castellar, 8 Esc 1, pl. 0 pt. 1 · 17490 Llança	629 708 071	Olga Tramunt Albert
	Magatzem productes suport i emergències	Pablo Picasso (antic parc Bombers) · 17490 Llança		
	Magatzem- Grifeu	Ctra. La Bisbal a Portbou, p.k. 17,5 · 17490 Llança		
	Magatzem- Edifici Serveis	La Selva, 17 2a · 17490 Llança		
PALAFRUGELL	Oficina Local	Ample, 130 · 17200 Palafrugell	972 30 09 92	Elizabeth Johanna Vega Vilches
	Local	Ample, 93 · 17200 Palafrugell		
PALAMÓS	Oficina Local	Mercè, 17 · 17230 Palamós	972 60 22 11	Ernest Pi Sais
PLA DE L'ESTANY	Delegació	Josep Tarradellas, 16 · 17820 Banyoles	972 58 25 76	Josep Miquel Rey Pérez
	Local futura seu	Av. Països Catalans (cat. Carrilet) · 17820 Banyoles		
RIPOLL	Oficina Local	Carretera C-17, p.k. 93 · 17500 Ripoll	972 70 06 01	Joan Rafart Molas
ROSES-CASTELLÓ D'EMPÚRIES	Oficina Local	Carretera de les Arenes 10-12 · 17480 Roses	972 25 68 28	Jordi Segura Soro
Punt d'atenció	Comercial Alberas s/n · 17480 Roses			
SANT FELIU DE GUIXOLS-VALL D'ARO	Oficina Local	Ctra. de Palamós, s/n · 17220 Sant Feliu de Guixols	972 82 22 00	Verónica Lahoya Rodríguez
SANTA COLOMA DE FARNERS	Oficina Local	Verge Maria, 27 baixos · 17430 Santa Coloma de Farners	972 87 74 84	Carme Campeny Martí
	Oficina Auxiliar	Verge Maria, 25 baixos · 17430 Santa Coloma de Farners		
	Magatzem	Torrent, 9 · 17430 Santa Coloma de Farners		
TORROELLA DE MONTGRÍ	Oficina Local	Llibertat, 48 · 17257 Torroella de Montgrí	972 76 11 11	Carlos Garnacho Cárcar (e.f.)
	Magatzem	Av. Lluís Companys, 51 · 17257 Torroella De Montgrí		
VALL DE CAMPRODON	Oficina Local	Passeig Muralla, 10 bis · 17867 Camprodon	972 74 04 23	Marc Navarro Moya
	Edifici	Pla dels Hostalets · 17869 Setcases		
	Centre Formació i Activitats	Passeig Muralla, 11 · 17867 Camprodon		

ASSEMBLEA	CENTRE	ADREÇA	TELÈFON	PRESIDENT/A DELEGAT/ADA
LLEIDA	Provincial	Henry Dunant, 1 · 25003 Lleida	973 27 99 00	Dolors Curià Torrades
AGRAMUNT	Oficina Local	Av. Mariano Jolonch, · 50-52 25310 Agramunt	973 39 08 80	Gil Solanes Pijuan
ALMACELLES	Oficina Local	Dr. Despuiol, s/n · 25100 Almacelles	973 74 10 57	Óscar Moliner Saillias
ALT URGELL	Oficina Comarcal	Passeig del Parc, 30 · 25700 La Seu D'urgell	619 753 659	Ramon Escuder Cerquerda
Magatzem	Cuartel Arapiles, Castellciutat s/n · 25700 La Seu D'urgell			
ALTA RIBAGORÇA	Oficina Comarcal	Noguera de Tort, 1 · 25520 El Pont de Suert	973 69 02 85	Francesc Xavier Marin Masip (Deleg. Esp)
LA NOGUERA	Oficina Comarcal	Ctra. Comarcal 1313 p.k. 24 (Vallfogona de Balaguer) 25600 Balaguer	973 44 57 95	Lluís Vilarsau Fare
	Aules de Formació	Plaça Sant Salvador, 14 · 25600 Balaguer	973 44 99 20	
LA SEGARRA	Oficina Comarcal	Carrer Victòria, 19 · 25200 Cervera	973 53 20 84	Ramón Gené Capdevila
LES GARRIGUES	Oficina Comarcal	Av. Francesc Macià, 52 · 25400 Les Borges Blanques	973 14 34 93	Jaume Florejachs Barberà
	Magatzem	Mossèn Cinto Verdaguer, 16 · 25400 Les Borges Blanques		
LLEIDA	Oficina Local	Henry Dunant, 1 · 25003 Lleida	973 27 99 00	Dolors Curià Torrades
PALLARS JUSSÀ	Oficina Comarcal	Respiri, 1 · 25620 Tremp	973 65 29 54	Conxita Riús Perisè
PALLARS SOBIRÀ	Oficina Comarcal	Ctra N-260, Km. 280,5 · 25560 Sort	973 62 01 64	Jordi Gómez Marques
	Punt d'activitat	Carrerada, s/n · 25580 Esterri D'aneu		
PLA D'URGELL	Oficina Comarcal	Av. Jaume I, 32 · 25230 Mollerussa	973 71 12 82	Jose Maria Roure Mor
SOLSONÈS	Oficina Comarcal	Ctra. Manresa km 50 · 25280 Solsona	973 48 06 52	David Pijuan Guix
L'URGELL	Oficina Comarcal	Av. Catalunya, 51 · 25300 Tàrraga	973 50 06 79	Josefina Bernades Garcia

LA MISSIÓ

Ser cada cop més a prop de les persones vulnerables en els àmbits nacional i internacional, a través d'accions integrades, realitzades essencialment per voluntariat i amb una àmplia participació social i presència territorial.

LA VISIÓ

La Creu Roja, com a organització humanitària de caràcter voluntari fortament arrelada a la societat, donarà respostes integrals a les persones vulnerables des d'una perspectiva de desenvolupament humà i comunitari reforçant les seves capacitats individuals en el seu context social.

Amb el suport de:



**Generalitat
de Catalunya**



www.creuroja.org

900 22 11 22