

MEMÒRIA 2017



Cada cop més a prop de les persones



PRESENTACIÓ



Benvolguts/udes:

Un cop més, em dirigeixo a vosaltres per presentar-vos la memòria d'activitats de la Creu Roja a Catalunya de l'any 2017. Creiem que aquesta publicació és fonamental per retre comptes sobre la nostra actuació i garantir una total transparència al conjunt de persones i entitats que ens doneu suport i feu possible el nostre compromís.

Durant aquest període hem continuat amb el nostre deure d'ajudar els col·lectius que es troben en una

situació vulnerable, actuant en múltiples àmbits com la salut, la cooperació internacional, la intervenció en socors i emergències o la cura de la gent gran. Enguany, hem hagut de fer front principalment a dues problemàtiques que requerien els nostres serveis amb urgència: les noves formes que presenta la pobresa i la creixent arribada de persones migrades i refugiades.

La Creu Roja ha atès 460.788 persones al llarg d'aquest període, de les quals prop de la meitat ha estat en projectes de lluita contra la pobresa. Malgrat que 1 de cada 3 persones ateses el darrer any han deixat de necessitar la nostra ajuda, la cronificació de la pobresa s'ha intensificat en famílies joves i monoparentals (sobretot de dones amb infants al seu càrrec). Per aquest motiu, hem destinat un gruix significatiu dels nostres recursos a identificar i combatre les causes que dificulten la seva recuperació, com és el cas de l'accés al mercat laboral, o el fet de fer front a les despeses vinculades a l'habitatge o a l'escolarització.

L'altra urgència ha estat l'augment de persones migrades i refugiades arribades al nostre país. Per això, la Creu Roja ha reforçat el seu programa de refugiats, incrementant les places d'acollida a Catalunya i impulsant noves campanyes de sensibilització com #ObreElsUlls, destinades a facilitar-ne la integració.

Així doncs, i amb un escenari ple de reptes que afrontar conjuntament, us agraïm que un any més hàgiu format part de la Creu Roja atorgant-nos la vostra confiança. Gràcies per fer-nos costat i permetre que puguem seguir realitzant la nostra tasca humanitària arreu del món.

Antoni Aguilera i Rodríguez
President de la Creu Roja a Catalunya

COM TREBALLEM?

**criteris
d'actuació**

Proximitat	Voluntariat	Víncle	Innovació
Corresponsabilitat	Participació		Bon Govern
Orientació a la persona	Eficàcia i Eficiència	Orientació Comunitària	Resposta Integral

2017



Persones ateses
460.788



Personal tècnic
1.357
(70% dones i 30% homes)



Intervencions
3.464.589



Assemblees territorials i delegacions
93



Persones voluntàries
16.989



Punts de presència
270



Persones sensibilitzades
331.952



Acords i convenis amb administració pública i altres entitats
691



Socis i sòcies
229.158
(224.114 persones i 5.044 empreses)



Despeses realitzades
69.038.622€

PLA D'ACCIÓ

4 LÍNIES BÀSIQUES D'INTERVENCIÓ

Una Creu Roja compromesa amb les situacions de vulnerabilitat

Una Creu Roja compromesa amb la societat

Una Creu Roja compromesa amb principis i valors


Una Creu Roja compromesa, en constant evolució

AMB LES PERSONES EN RISC DE VULNERABILITAT SOCIAL



 Persones en situació d'extrema vulnerabilitat
143.617 
persones ateses

 Persones refugiades i migrants
10.934 
persones ateses

 Dones en situació de dificultat
3.472 
persones ateses

 Infància en risc
1.807 
persones ateses

 Gent gran i atenció a la dependència
25.164 
persones ateses

 Persones amb discapacitat
4.066 
persones ateses

 Població reclusa
2.775 
persones ateses

 Altres col·lectius
449 
persones ateses

* El total no coincideix amb el sumatori perquè hi ha persones ateses en més d'un projecte

PROJECTE ATENPRO

Servei de teleassistència mòbil per a l'atenció i protecció de víctimes de violència de gènere.

SERVEI D'ACOLLIMENTS FAMILIARS

Recurs temporal que ofereix a l'infant l'entorn familiar necessari per al seu desenvolupament mentre no pot tornar amb la seva família.

A PROP DE LA GENT GRAN I LA DEPENDÈNCIA

Hem ofert una resposta integral a les seves necessitats mitjançant programes que fomenten l'envelliment actiu, l'autonomia personal i l'abordament de situacions de soledat, maltractament i aïllament.

Intervencions: **460.018** ↓

Persones ateses: **25.164*** 👤



-  Teleassistència (domiciliària i mòbil) **14.878** 👤
-  Ajuda a domicili (bàsica i complementària) **6.552** 👤
-  Xarxa social per a persones grans Enreda't **3.896** 👤
-  Promoció de l'envelliment saludable **2.610** 👤
-  Atenció a persones amb deteriorament cognitiu **1.519** 👤
-  Informació, capacitat i suport temporal a persones cuidadores no professionals **1.104** 👤
-  Altres **885** 👤
-  Localització de persones amb deteriorament cognitiu **491** 👤



* El total no coincideix amb el sumatori perquè hi ha persones ateses en més d'un projecte



Bon tracte a les Persones Grans

Programa per promoure el tracte adequat a la gent gran i prevenir-ne els abusos, negligències i el maltractament físic, econòmic o sexual.

COMPROMESOS AMB LA INCLUSIÓ SOCIAL

Cobrir les necessitats bàsiques de les persones en situació de pobresa i ajudar-les a recuperar la seva autonomia és una de les prioritats. Amb la campanya #EncaraNo es vol sensibilitzar sobre la realitat de la pobresa crònica i hereditària i fer una crida a la col·laboració de la ciutadania a favor de la inclusió social.

-  Pla d'ajuda alimentària de la UE
118.911 
-  Atenció urgent a necessitats i repartiment de productes bàsics
39.953 
-  Unitats d'Emergència social per a persones sense sostre
4.441 
-  Prevenció de l'exclusió escolar
1.511 
-  Prevenció de l'exclusió residencial
1.383 
-  Altres
296 



* El total no coincideix amb el sumatori perquè hi ha persones ateses en més d'un projecte

ALIANÇA HUMANITÀRIA PER A L'ALIMENTACIÓ INFANTIL

Aquesta campanya s'ha centrat en garantir l'alimentació saludable infantil en les famílies que pateixen inseguretats alimentària severa. Durant els quatre anys de funcionament (2014-2017), s'han repartit 595.586 ajuts alimentaris infantils a tot Catalunya.

Dades Aliança Humanitària 2017

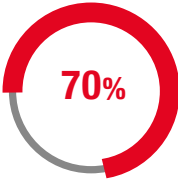
-  Targetes de prepagament d'alimentació
19.858 ↓ **4.973** 
-  Berenars repartits en el projecte d'èxit escolar
34.363 ↓ **1.064** 
-  Kits d'alimentació destinats a infants
868 ↓ **868** 
-  Beques d'alimentació a secundària (#Menjarsalinsti)
36.432 ↓ **207** 
-  Beques de menjador de primària
22.000 ↓ **125** 



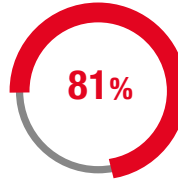
  **113.521** Intervencions

L'OBSERVATORI

La pobresa crònica esdevé cada cop més severa amb risc de ser hereditària. Segons els darrers estudis de l'Observatori*, elaborats amb dades de les persones ateses per la Creu Roja a Catalunya, les famílies i dones amb infants a càrrec, els joves i els majors de 60 anys són els principals col·lectius afectats per aquesta situació.



El 70% de les persones ateses pateix pobresa crònica malgrat la millora econòmica



El 81% són famílies amb infants a càrrec

10è ESTUDI: "LA CRONIFICACIÓ DE LA POBRESA"

Parlem de pobresa crònica quan les persones arrosseguen una situació d'extrema vulnerabilitat l'any en curs i, com a mínim, 2 dels 3 anys anteriors.

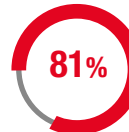
4 de cada 10 persones amb feina cobren per sota del salari mínim.



7 de cada 10 estan desocupades i d'aquestes, un 30% són aturades de llarga durada



El 62,3% de persones majors de **60 anys** estan en situació de **pobresa crònica**



La **pobresa energètica** afecta el 81% de les persones

11è ESTUDI: "POBRESA INTERMITENT: ENTRE LA RECUPERACIÓ I LA CRONIFICACIÓ"

1 de cada 3 persones que ha rebut ajuda bàsica de la Creu Roja durant la crisi ja no la necessita.

L'estudi posa de manifest el fenomen de la "pobresa intermitent", perquè aquest col·lectiu que millora presenta encara un alt risc de vulnerabilitat vinculat a l'estabilitat laboral. El repte és fer-ne un seguiment sostingut per tal que puguin consolidar definitivament la seva situació.

D'altra banda, de les persones que continuen necessitant suport:



Més d'un 70% són dones



Un 26% té feina



El 42,5% dels ingressos de les famílies **provenen de prestacions**



1 de cada 4 és família monoparental femenina

*El 10è estudi s'ha fet públic el març del 2017 i l'11è estudi el juny del 2018.



"El nostre futur no passa per les ajudes, sinó per trobar feina"

Katherine Gamba
30 anys
Desocupada. Té un fill de 8 mesos

SUPORT A LES PERSONES MIGRADES I REFUGIADES

Davant l'increment de persones novvingudes que fugen de la guerra i la violència, s'ha reforçat el programa de refugiats, augmentant les places d'acollida i els projectes per contribuir a la seva integració. El nombre d'intervencions per atendre tant persones refugiades com migrades ha crescut gairebé un 40% respecte a l'any 2016.

Persones ateses: **10.934** 

Intervencions: **96.044** 

3.299

Atenció integral a
persones refugiades
(per guerra/violència)

7.635

Atenció integral a
persones migrades
(per motius socioeconòmics)

CAMPANYA #OBREELSULLS

A través d'aquesta iniciativa, es pretén sensibilitzar la ciutadania i contribuir a la integració de les persones refugiades mitjançant accions com l'aprenentatge de la llengua o la inserció al món laboral.



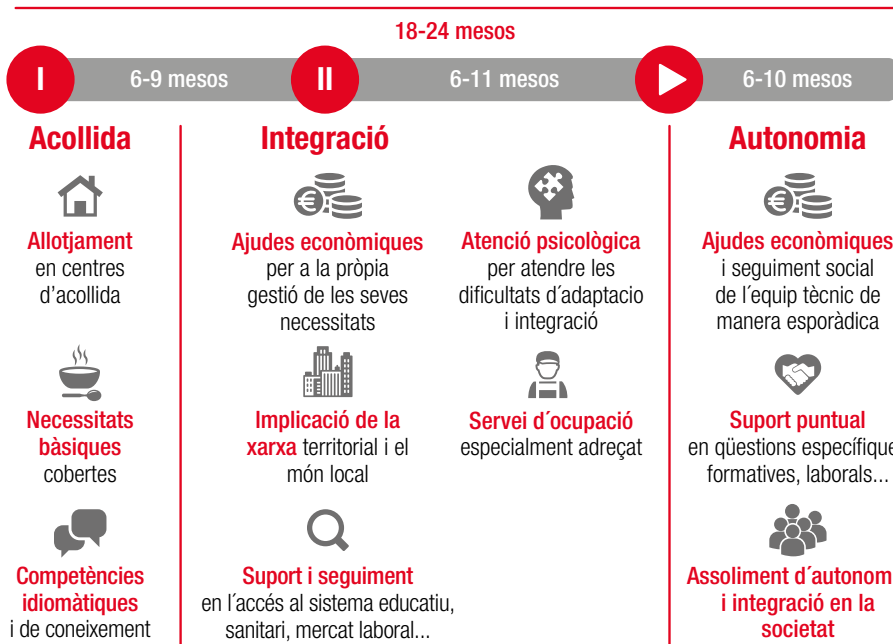
**FARAH: CADA COP QUE TANCO
ELS ULLS...**

#ObreElsUlls a històries
reals com la seva

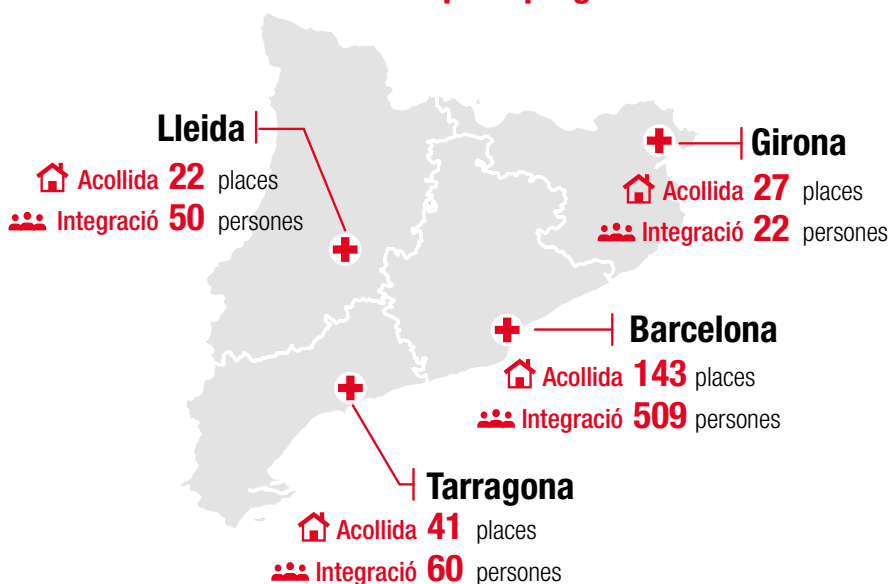
L'ACOLLIDA I LA INTEGRACIÓ A CATALUNYA

El procés d'adaptació

Amb una durada màxima de dos anys, el Programa Estatal d'Acollida i Integració es divideix en les fases següents:



On es desenvolupa el programa?



TOTAL: 233 Places d'acollida

OPORTUNITATS PER MILLORAR LA INSERCIÓ LABORAL

S'han atès més de 7.000 persones de diferents col·lectius en situació de vulnerabilitat oferint-los formació, assessorament i orientació per potenciar les seves opcions de trobar feina.

Persones ateses: **7.008** 



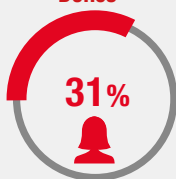
116

Mitjana d'hores d'intervenció per persona

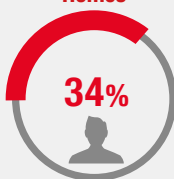
Taxa d'inserció laboral

(persones participants en itineraris integrals)

Dones



Homes



3.722
contractes signats

22,9%

+45

Persones majors de 45 anys

17,59%



Dones en dificultat social

41,58%



Persones migrades

PROGRAMES D'OCUPACIÓ

Mesures específiques d'accés a l'ocupació
5.868 persones

Itineraris integrals d'inserció
2.612 persones

Iniciatives de desenvolupament empresarial (autoocupació i empenedoria)
218 persones

ALIANCES AMB EMPRESSES PER A UN MERCAT INCLUSIU

641 empreses han col·laborat amb els programes d'ocupació a través de la realització de pràctiques formatives o la implicació en itineraris laborals.



ATENCIÓ I SENSIBILITZACIÓ DE JOVES I INFANTS

La sensibilització en valors, la prevenció de conductes violentes relacionades amb gènere, assetjament escolar i xenofòbia, l'educació i el lleure són els principals eixos d'actuació de Creu Roja Joventut.

Intervencions: **192.540** ↓



3.539

Persones voluntàries



30.170

Infants i joves sensibilitzats



Intervenció i inclusió social

29.419 + **9.407** + **2.349**



Sensibilització i prevenció

9.014 + **19.621** + **433**



Participació

1.116 + **323** + **345**



Formació

819 + **157**



Desenvolupament institucional

255

LÍNIES D'ACTUACIÓ

Intervenció i inclusió social

Atenció a infants i joves en situació de vulnerabilitat a través de projectes com Èxit escolar d'acompanyament educatiu, Joguina educativa i ludoteques hospitalàries (Cibercaixes).

Participació i formació

Esplais, grups de joves i trobades lúdico formatives com el DICSAT. CRJ compta amb l'Escola d'Educadors que ofereix tant formació interna per al voluntariat com externa (cursos de monitors, premonitors...).

Sensibilització i prevenció

Projectes per conscienciar sobre conductes violentes vinculades a gènere, assetjament escolar, xenofòbia i LGTBIfòbia. Campanyes de reducció i sensibilització de consum de drogues com SOM.NIT i d'educació mediambiental com Menys és millor.

Desenvolupament institucional

Participació del voluntariat de CRJ al govern de l'entitat i als diferents consells.

PROMOVENT LA SALUT I LA PREVENCIÓ DE RISCOS

S'ha incrementat notablement l'activitat en l'àmbit de salut per donar resposta a les creixents demandes per part de la ciutadania, tant a través d'accions de sensibilització com d'atenció directa a persones amb problemes de salut o col·lectius de risc.

Intervencions: **85.885** ↓

Persones sensibilitzades: **289.853** +iiti



 Promoció de la salut
17.378 ↓ **8.742** +iiti **203.143** +iiti

 Prevenció de malalties transmissibles
623 ↓ **3.370** +iiti **9.020** +iiti

 Programa d'atenció i prevenció d'addiccions
44.709 ↓ **1.661** +iiti **14.267** +iiti

 Programa d'atenció i prevenció de VIH/Sida
21.716 ↓ **1.249** +iiti **17.283** +iiti

 Prevenció de malalties no transmissibles
1.443 ↓ **132** +iiti **39.670** +iiti

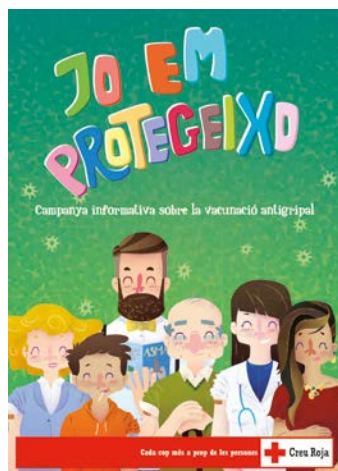
 Prevenció d'accidents
16 ↓ **6.470** +iiti

Principals actuacions impulsades

Ajuts sanitaris per millorar l'adherència terapèutica en persones amb malaltia crònica mitjançant cofinançament dels tractaments (farmacològics, òptics, odontològics, etc...) i promoció de la salut.

Campanyes de sensibilització, prevenció de riscos i promoció de la salut adreçades a la població general.

Programes d'**atenció i prevenció d'addiccions** i de **malalties de transmissió sexual/parenteral**, VIH/Sida, Hepatitis, Sífilis, etc.



* El total no coincideix amb el sumatori perquè hi ha persones ateses en més d'un projecte

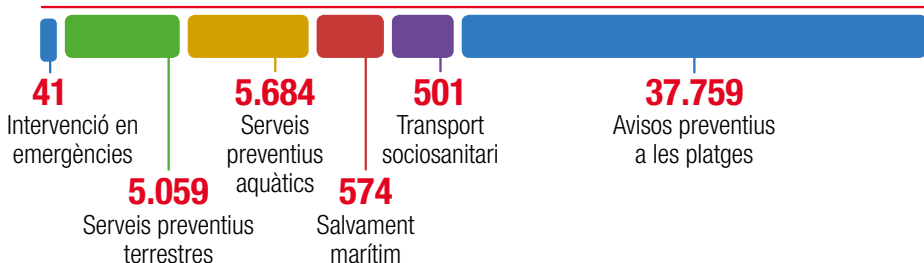
RESPOSTA IMMEDIATA DAVANT ELS SOCORS I LES EMERGÈNCIES

Un equip multidisciplinar proporciona atenció davant les situacions d'emergència a aquelles persones en situació de vulnerabilitat.

Persones ateses: 62.767 

Voluntariat: 4.896 

Intervencions: 49.618 



EQUIPS DE RESPOSTA IMMEDIATA D'EMERGÈNCIES (ERIE)

Intervenció psicosocial
d'atenció psicològica,
social i emocional.

Recerca i rastreig amb gossos per a localització de persones desaparegudes.

Alberg provisional
per a persones evacuades.

Recerca i salvament en medi terrestre
per a operacions de rescat en zones de risc.

Equips de Sensibilització i Informació en Emergències – ESIE
de Creu Roja Joventut per atendre infants i joves.

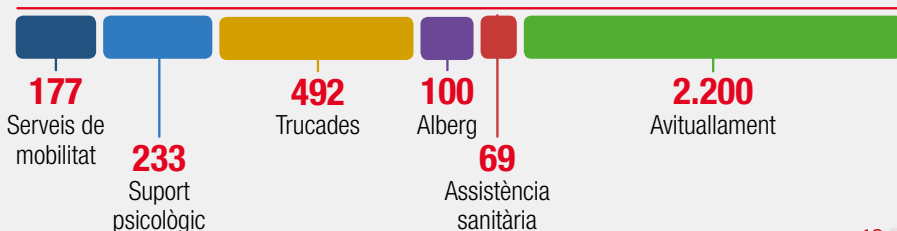
ATEMPTATS DE BARCELONA I CAMBRILS

Des del moment dels atemptats, el 17 d'agost del 2017, diversos equips de la Creu Roja van oferir resposta a les necessitats d'acompanyament i de seguiment psicosocial a famílies i persones relacionades amb les víctimes.



Persones ateses: 2.200 

Intervencions: 3.271 



COOPERACIÓ INTERNACIONAL, DRETS HUMANS I DRET INTERNACIONAL HUMANITARI

A més dels projectes de desenvolupament per millorar les condicions de vida de les poblacions més desfavorides, s'ha donat resposta a les emergències provocades pels huracans Matthew (Haití) i Irma (Cuba), les inundacions al Perú i a Bangladesh i el terratrèmol a l'Equador. També s'ha intervengut a la zona de la Mediterrània per donar suport davant l'arribada de persones migrants.

Persones beneficiàries: 137.017 

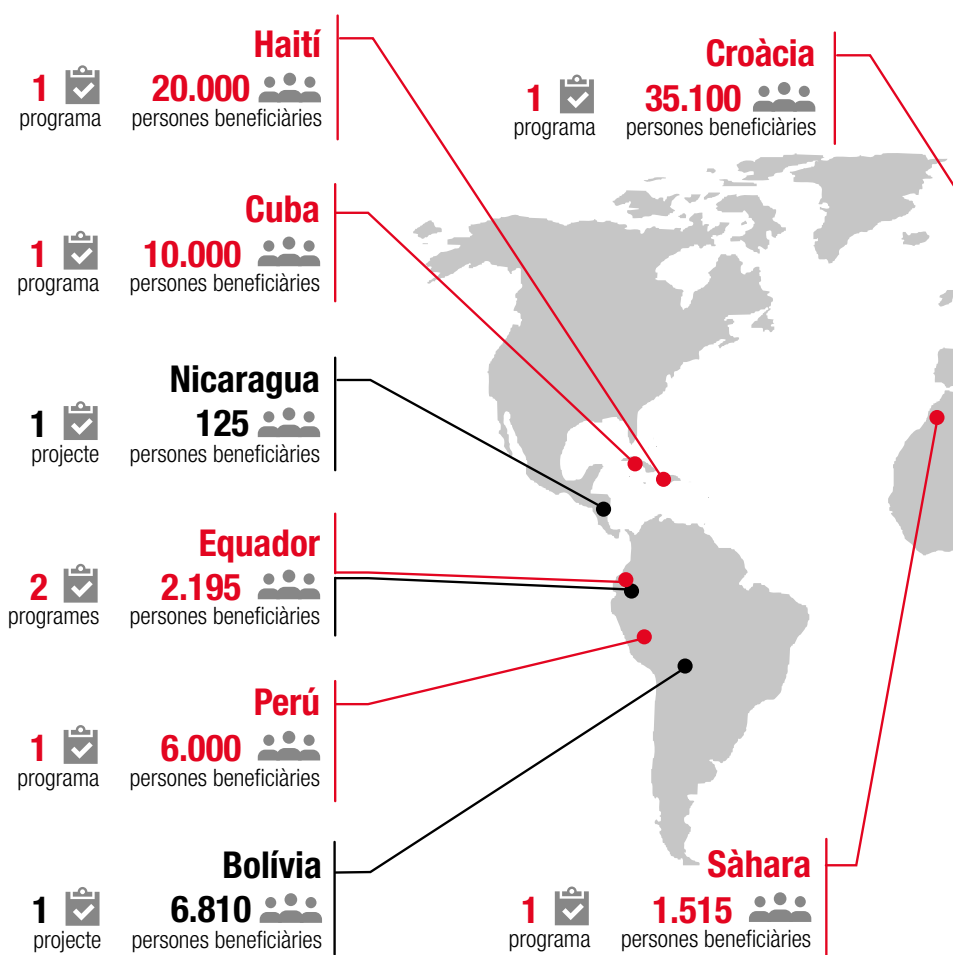
Pressupost: 2.846.874,49€

Projectes: 18 

Països: 14 

● Cooperació per al desenvolupament

● Acció humanitària i Emergències



RECERCA I FOMENT DE LA PAU

Els projectes per sensibilitzar sobre la realitat de les persones refugiades i promoure un entorn favorable a la seva acollida i integració han centrat l'acció durant 2017.

Activitats de sensibilització: 105 ♥ Participants: 11.929 👤

Protegir la humanitat. Acabar amb la indiferència

Exposició fotogràfica amb històries de persones refugiades que han fugit de casa seva a la recerca d'una vida digna.



The Real Pursuit. El joc de preguntes que ningú mai hauria de fer-se

Recurs vivencial sobre les causes i conseqüències dels desplaçaments forçats.



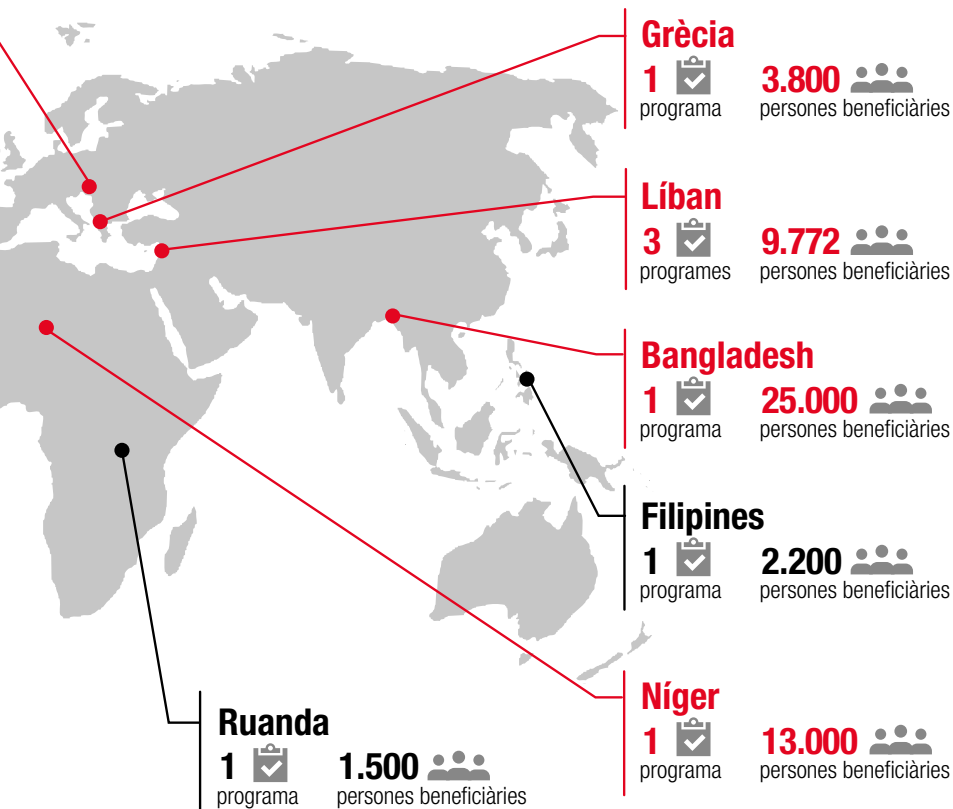
Tant se val d'on venim

Espectacle de titelles i tallers d'educació en valors, amb el suport de la Fundació Barça, per a infants i famílies sobre la crisi de persones refugiades.



Quan tanco els ulls, recordo

Còmic centrat en les conseqüències dels desplaçaments forçats en les dones, amb la col·laboració de l'Agència Catalana de Cooperació al Desenvolupament.



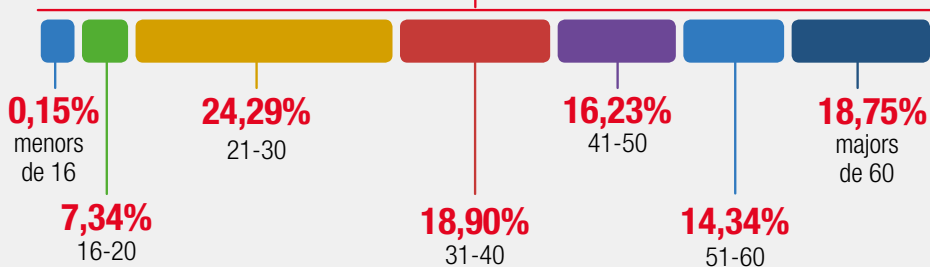
EL VOLUNTARIAT, MOTOR DE L'ACCIÓ HUMANITÀRIA

El compromís del voluntariat esdevé indispensable per donar resposta als diversos reptes socials com la pobresa crònica o la integració de la població refugiada.

VOLUNTARIAT: 16.989 



EDATS



CAMPANYES PER A FER CRÈIXER LA BASE SOCIAL

#GransLovers,
promovent
voluntariat amb la
gent gran

#VoluntariatDigital,
participar a través de
les noves tecnologies

**Ensenyament de
la llengua a migrants**,
per contribuir-ne a
la integració



CENTRE DE COORDINACIÓ, 24/365 AL SERVEI DELS MÉS VULNERABLES

Un equip humà format per 220 persones proporciona, de forma permanent, el suport telefònic, tecnològic i de comunicacions als diferents àmbits d'intervenció i garanteix una bona coordinació davant de les emergències.

Intervencions: 1.885.219 

Recursos humans: 220 



Atenció de socis,
captació de fons i
altres campanyes

737.069
intervencions



Atenció social
(gent gran i
persones víctimes
de delictes)

1.045.678
intervencions



Atenció socors i
emergències

36.932
intervencions



Informació
general

65.540
intervencions

LÍNIES D'ACTUACIÓ DESTACADES

Servei d'informació i orientació telemàtic
d'atenció a la víctima del delictes



Tel. 900 121 884

Adjudicat pel Departament de
Justícia de la Generalitat

Localitzador personal
(LOPE)



Per a persones amb
Alzheimer o altres
deterioraments cognitius
en fase lleu o moderada

Cuida't +



Servei per fomentar
l'autocura gràcies al
seguiment proactiu de
la salut

Informació general

 **900 22 11 22**

Informació de teleassistència

 **900 103 148**

Emergències

 **704 20 22 24**

DIFUSIÓ DELS PRINCIPIS I VALORS

Les accions de comunicació en mitjans tradicionals i xarxes socials permeten visibilitzar el dia a dia de la tasca humanitària. Enguany les emergències, especialment els atemptats de Barcelona i Cambrils, la lluita contra la pobresa i l'arribada de migrants han centrat bona part de les informacions.

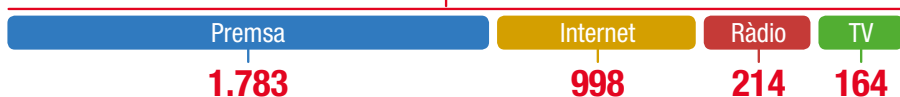
Notícies publicades: 3.159 

Total impactes: 158.033.185*

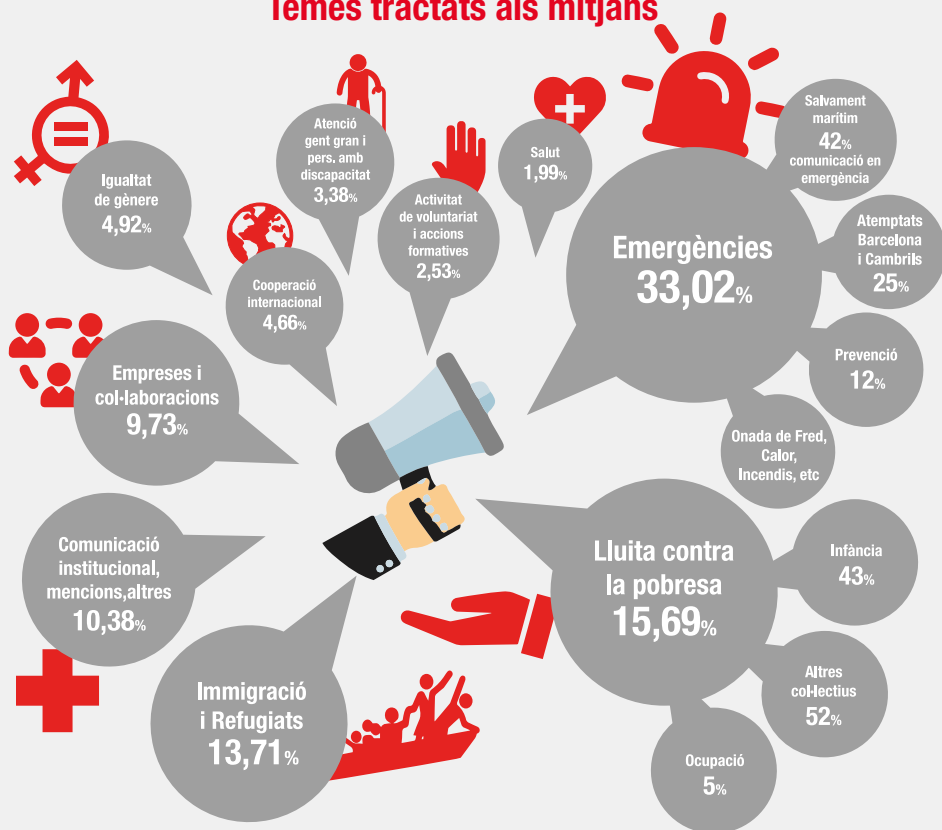
Valoració econòmica d'impactes a mitjans: 1.294.506.909 €*

* Dades extretes de Kantarmedia

Notícies per mitjans



Temes tractats als mitjans



SEGUIDORS XARXES SOCIALS



APOSTA PER LA FORMACIÓ

A través de l'oferta formativa es pretén enfortir les capacitats del voluntariat a l'hora de desenvolupar la seva tasca humanitària i oferir a la ciutadania l'oportunitat d'adquirir coneixements en àmbits com els primers auxilis.

 **30.842** Alumnes



Població en general

1.483  **16.544** 



Participació i inclusió social

680  **6.469** 





Intervenció

402  **4.328** 



Desenvolupament institucional

153  **2.033** 



Distància

54  **1.468** 



2.772

CURSOS



ELS COMPTES, CLARS

La rendició de comptes esdevé essencial com a acció de transparència davant les persones, empreses i institucions que hi col·laboren per fer possible el compromís de l'entitat.

PRESSUPOST REALITZAT 2017 (en euros)

	INGRESSOS	DESPESES	RESULTAT	RESULTAT EXTRAORD. VENDA IMMOBLES	INVERSIONS
AUTONÒMICA DE CATALUNYA	8.948.276	8.344.964	603.312	2.642.911	475.625
PROVINCIAL I LOCALS DE BARCELONA	50.151.414	47.123.000	3.028.413	334.954	1.761.499
PROVINCIAL I LOCALS DE TARRAGONA	9.121.741	9.174.857	-53.115	3.485.647	298.901
PROVINCIAL I LOCALS DE LLEIDA	3.293.735	2.992.409	301.326	1.200.000	88.429
PROVINCIAL I LOCALS DE GIRONA	8.299.603	7.918.362	381.241	300.000	767.135
CÀRRECS INTERNS	-6.514.969	-6.514.969			
TOTAL CREU ROJA	73.299.799	69.038.622	4.261.177	7.963.512	3.391.589

FONTS D'INGRESSOS



FONTS DE FINANÇAMENT PRÒPIES

29.886.682€ (40,77%)

Socs i sòcies

21.458.151€ (29,27%)

Sorteig d'Or

4.416.373€ (6,03%)

Altres ingressos

4.012.159€ (5,47%)



DONACIONS I SUBVENCIONS

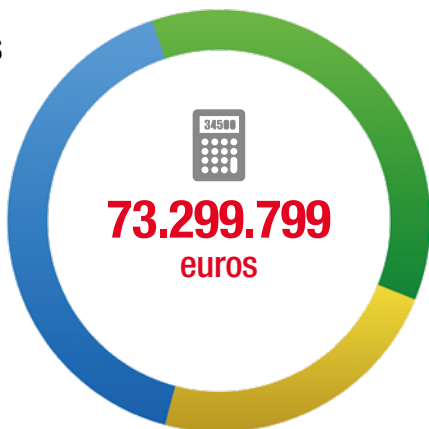
26.546.774€ (36,22%)

Subvencions a l'explotació

21.684.191€ (29,58%)

Donacions particulars, entitats i empreses

4.862.583€ (6,63%)



PRESTACIÓ DE SERVEIS


16.866.343€ (23,01%)

PERSONES SÒCIES I EMPRESES, UN SUPORT FONAMENTAL

La seva col·laboració ha continuat creixent durant aquest any i ha esdevingut imprescindible per finançar els projectes socials i humanitaris.

Socis i sòcies:

229.158 

Augment anual: +5.228 

Quotes: +21 milions €



dones
136.416

60,87%

homes
87.698

39,13%

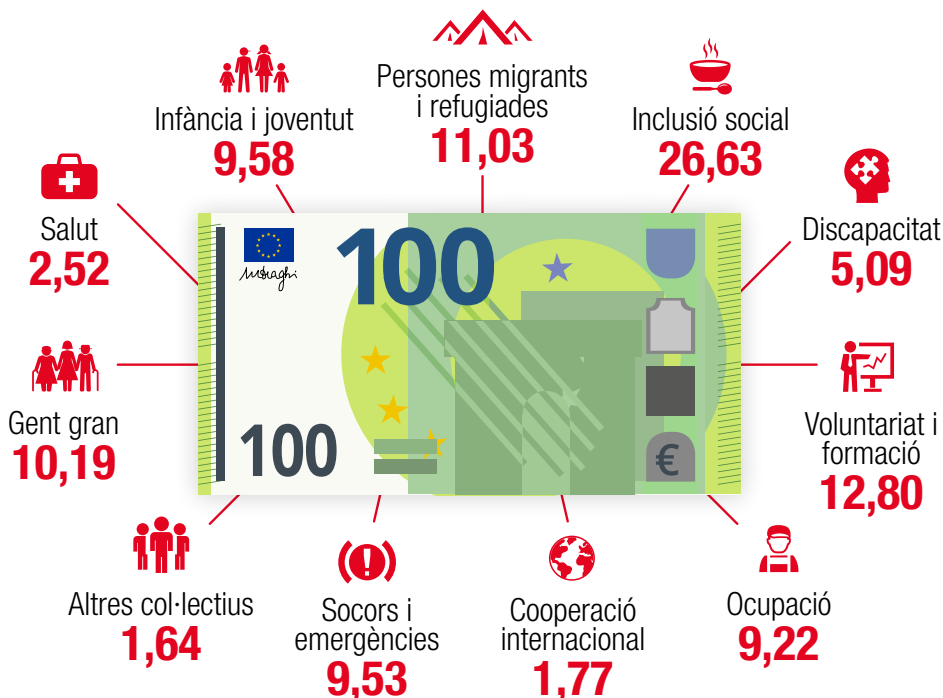


ALIANCES EMPRESARIALS

Troblem en les empreses el suport necessari per a desenvolupar projectes socials i humanitaris, promovent la corresponsabilitat i treballant conjuntament la consecució dels 17 Objectius de Desenvolupament Sostenible.

Caprabo, Essity, Entema Laboratoris, Fundació Abertis, Fundació Agbar, Fundació Àurea, Henkel Ibèrica, Obra Social La Caixa o Port de Barcelona són algunes de les aliances destacades.

A QUÈ DESTINEM UN DONATIU DE 100 EUROS?



TREBALL EN XARXA

S'han establert gairebé 700 convenis amb administracions públiques, empreses privades i entitats de tot Catalunya. També s'ha pres part activament en les principals plataformes socials del Tercer Sector.

Entitats i organismes 2017	Àmbit català	Demarcació Barcelona	Demarcació Girona	Demarcació Lleida	Demarcació Tarragona	TOTAL
Generalitat de Catalunya	6	1	17	6	2	32
Diputació	0	2	13	0	2	17
Consells Comarcals	1	11	11	2	26	51
Ajuntaments	0	182	73	14	59	328
Entitats privades	41	36	78	42	20	217
Altres entitats	8	17	10	11	0	46
TOTAL	56	249	202	75	109	691

MEMBRES DE LES PLATAFORMES DEL TERCER SECTOR



PRESENTS ARREU DEL TERRITORI

La Creu Roja dona cobertura a **947 municipis**, des d'on ofereix atenció propera a totes les persones que ho necessiten.

CREU ROJA A CATALUNYA

Oficines provincials **4**
Assemblees comarcals **32**
Assemblees locals **56**

Delegacions **5**
Punts de presència **54**
Punts d'activitat **119**

OFICINA PROVINCIAL LLEIDA

Assemblees comarcals **10**
Assemblees locals **3**
Punts de presència **1**
Punts d'activitat **8**

OFICINA PROVINCIAL GIRONA

Assemblees comarcals **2**
Assemblees locals **14**
Delegacions **2**
Punts de presència **3**
Punts d'activitat **24**

OFICINA PROVINCIAL TARRAGONA

Assemblees comarcals **4**
Assemblees locals **13**
Delegacions **2**
Punts de presència **3**
Punts d'activitat **16**

OFICINA PROVINCIAL BARCELONA

Assemblees comarcals **16**
Assemblees locals **26**
Delegacions **1**
Punts de presència **46**
Punts d'activitat **69**

President a Catalunya:

President provincial a Barcelona:

Presidenta provincial a Girona:

Presidenta provincial a Lleida:

President provincial a Tarragona:

Antoni Aguilera i Rodríguez

Josep Quitet i Torner

Roser Llevat i Viladot

Dolors Curià i Torrades

Ramon Grau i Budesca

PERSONAL LABORAL

Plantilla: **1.357** 



dones
950

70%

homes
407

30%



ASSEMBLEA	CENTRE	ADREÇA	TELÈFON	PRESIDENT/A DELEGAT/ADA
CATALUNYA	Autonòmic	Joan d'Àustria, 118-124 · 08018 Barcelona	93 300 65 65	Antoni Aguilera Rodríguez
		Nicolau Copèrnic, 43 Porta 1 · 08787 La Pobla de Claramunt	93 238 22 40	
		Narcís Monturiol, 26 · Parc. 20 Nau 3 · 08787 La Pobla de Claramunt	93 238 22 40	
		Joan d'Àustria, 126 · Plantes soterrani, baixa i primera porta 3a. 08018 Barcelona	93 300 65 65	

BARCELONA

ASSEMBLEA	CENTRE	ADREÇA	TELÈFON	PRESIDENT/A DELEGAT/ADA
BARCELONA	Provincial	Joan d'Àustria, 118-124 · 08018 Barcelona	93 300 65 65	Josep Quítet Torner
	Oficina Comarcal	Sant Joan, 87-89 · 08397 Pineda de Mar	93 762 54 11	Àngel Lacueva Pasamar
ALT MARESME	Magatzem	Jovara, 44, local · 08370 Calella		
	Oficina Auxiliar	Canigó, 26 · 08490 Tordera	93 764 21 21	
	Punt de distribució d'aliments	Salvador Genís i Bech, 9-11 · 08397 Pineda de Mar	93 762 70 82	
	Punt Suport Famílies	Dr. Vivas, 5 · 08370 Calella		
ALT Penedès	Oficina Comarcal	Eugeni d'Ors, 22 · 08720 Vilafranca del Penedès	93 891 53 00	Maria Àngela Matas Ràfons
	Oficina Auxiliar	Passeig de Can Ferrer, 11 · 08770 Sant Sadurní D'anoia	696 959 003	
	Punt d'atenció	Centre Cívic L'Escorxador- Pl. Josep Ros, 1 · 08790 Gelida	93 779 27 45	
	Garatge i magatzems	Ctra. N-340, p.k. 1.214 · 08720 Vilafranca del Penedès		
	Punt d'atenció	Plaça de les Eres, 1 · 08776 Sant Pere de Riudebitlles		
ANOIA	Oficina Comarcal	Les Comes, 34 · 08700 Igualada	93 803 07 89	Francesc Xavier Botet del Castillo
	Magatzem Cooperació Internacional i taller	Narcís Monturiol, 26 · Parc. 20 Nau 3 08787 La Pobla de Claramunt	93 238 22 40	
	Punt de distribució d'aliments	Ed. Rovi Banc Aliments "La Teca" · 08788 Vilanova del Camí		
ARGENTONA-DOSRISUS-ORRIUS	Oficina Local	Enric Granados, 5 · 08310 Argentona	93 797 16 56	Josep Valentí García Gutiérrez
	Punt activitat social	Major, 39, 1r · 08318 Canyamars (Dosrius)		
	Magatzem	Montserrat Roig i Franstorra, 10, local 2 · 08310 Argentona		
BAIX LLOBREGAT CENTRE	Oficina Comarcal	Av. València, 24 · 08750 Molins de Rei	93 668 18 18	Maria Rosa Coscujuela Palau
	Oficina Auxiliar	Vidriers, 5 · 08758 Cervelló	93 660 19 18	
	Punt Suport Famílies	Av. València, 30 baixos · 08750 Molins de Rei	93 668 18 18	
	Punt Suport Famílies	Mare de Déu Montserrat, 67-69 baixos · 08620 Sant Vicenç dels Horts	93 238 22 49	
	Punt informació al voluntariat	Sant Joan, 1 · 08755 Castellbisbal	93 772 18 44	
BAIX LLOBREGAT NORD	Oficina Comarcal	Sant Llorenç d'Hortons, 5 · 08760 Martorell	93 775 05 50	Josep Masip Suets (Delegado Especial)
	Punt de distribució d'aliments	Pl. Rebató, 1 · 08630 Abrera		
	Punt de distribució d'aliments	Pg. Castell, s/n · 08292 Esparreguera		
	Oficina Auxiliar	Salvador Casas, 26 · 08640 Olesa de Montserrat	93 778 00 50	
	Oficina Auxiliar	Pl. Anselm Clavé, 2-8 · 08755 Sant Andreu de la Barca	93 775 05 50	
	Oficina Auxiliar	Del Revall s/n · 08760 Martorell		
	Punt distribució aliments	Dr. Vila, 25 · 08740 Sant Andreu De La Barca		
BARCELONA	Oficina Local	Joan d'Àustria, 118-124 · 08018 Barcelona	93 300 65 65	Mercè Torres Fuentes
	Programa d'Atenció Domiciliària malalts Sida (PADS)	Joan d'Àustria, 118-124 · 08018 Barcelona	93 319 45 93	
	Servei Atenció Immigrants, Estrangers i Refugiats (SAIER)	Font Honrada, 10, 2a Planta · 08004 Barcelona	93 256 38 00	
	Servei d'Atenció i Prevenció Socio sanitària (SAPS)	Pg. Lluís Companys, 7-9 · 08003 Barcelona	93 268 47 15	
	Centre d'Atenció i Seguiment Toxicòmans (CAS)	Pg. Lluís Companys, 7-9 · 08003 Barcelona	93 318 17 96	
	Panyol Port Olímpic	Escullera del Poble Nou, 17 · 08005 Barcelona	93 238 22 48	
	Punt d'atenció Districte de Sant Martí	Zamora, 95-97 · 08018 Barcelona		
	Punt d'atenció Districte d'Horta-Guinardó	Ventura Rodríguez, 6-8 · 08035 Barcelona		
	Punt d'atenció Districte de Ciutat Vella	Bou de Sant Pere, 5, baixos · 08003 Barcelona	93 238 22 42	
	Punt de distribució d'aliments	Vallcivera, 14, baixos · 08033 Barcelona	93 238 22 47	
		Oficina Comarcal	Av. Alfons XIII, 349 (entre blocs A i B) · 08918 Badalona	93 464 06 09
	Oficina Auxiliar	Lluís Companys, 1 · 08921 Santa Coloma De Gramenet	93 464 06 09	
	Punt de distribució d'aliments	Gravina, 3 · 08930 Sant Adrià De Besòs	93 464 06 09	
	Oficina Comarcal	Pl. Europa, 10 · 08600 Berga	93 821 33 11	Montserrat Pont Bancell
BERGUEDA	Oficina Auxiliar	Sant Joan Baptista La Salle, 3 · 08680 Gironella	93 825 00 05	
	Garatge i magatzem (antic lloc socors)	Ctra. C-1411 pk 62 · 08680 Gironella		
CALDES D'ESTRAC-SANT VICENÇ MONTALT	Oficina Local	Baixada l'Estació, 11 semisot. · 08393 Caldes D'estrac	93 791 25 65	Josep Taberné Ferrer
	Punt Suport Famílies	Església, 37 · 08393 Caldes D'estrac		
	Punt d'activitats socials	Verge de Montserrat, 2 · 08394 Sant Vicenç De Montalt		
	Mòdul platja	Plaja Caldetes · 08396 Caldes D'estrac		
	Punt distribució aliments	Passatge Sant Pere, 1 · 08393 Caldes D'estrac		
CALDES-PALAU-SANT FELIU	Oficina Local	Anselm Clavé, 5 bis · 08140 Caldes de Montbui	93 865 10 01	Josep Masip Suets (Delegado Especial)
	Punt d'atenció	Folch i Torres, s/n (Annex Centre Cívic) · 08184 Palau Solità i Plegamans		
	Punt d'atenció	Ctra. Sant Llorenç, 6 · 08182 San Feliu De Codines		
CARDONA	Oficina Local	Passeig Mossèn Joan Riba, 13 Baixos · 08261 Cardona	93 869 12 12	Francesc Ruiz Cantero
	Oficina Local	Av. 1 de Maig, 12 · 08860 Castelldefels	93 665 82 51	Lidia Lanuza Orduna
CASTELLDEFELS-GAVÀ-BEGUES	Centre L'Espai	Rbla. Josep Tarradellas, 3, Esc. C · 08860 Castelldefels		
	Oficina Auxiliar	Rbla. Vayreda, 68 · 08850 Gavà		
	Base Salvament	Port Ginesta (Les Botigues Sitges) · 08860 Castelldefels		
	Punt distribució aliments	Pompeu Fabra, 38 baixos · 08860 Castelldefels		

ASSEMBLEA	CENTRE	ADREÇA	TELÈFON	PRESIDENT/A DELEGAT/ADA
CERDANYOLA- RIPOLLET- MONTCADA	Oficina Comarcal	Av. de la Creu Roja, 25-29 · 08290 Cerdanyola del Vallès	93 691 61 61	Santiago Morera Tomás
		Ctra. de l'Estació, s/n · 08291 Ripollet	93 691 61 61	
	Magatzem Espai Kursaal - Promoció d'activitats	Ctra. de Barcelona, 178, locals 1 i 2 · 08290 Cerdanyola del Vallès Masia, 37-43 · 08110 Montcada i Reixac	93 445 18 88	
CORNELLÀ DE LLOBREGAT	Oficina Local	Rubió i Ors, 104 · 08940 Cornellà De Llobregat	93 474 14 12	Maria Consolacion Martínez Rodríguez
EL MASNOU- ALELLA-TEIÀ	Oficina Local Base Salvament	Carretera N-II, Km. 636 (Riera de Teià) · 08320 El Masnou Port Esportiu, s/n · 08320 El Masnou	93 555 21 21	Francesc Bonet Pedrol
EL PRAT DE LLOBREGAT	Oficina Local Punt de distribució d'aliments	Carrer Eusebi Soler, 12 · 08820 El Prat de Llobregat Fondo d'en Peixo, s/n · 08820 El Prat de Llobregat	93 370 86 61	Jordi Hueto Trafach
ESPLUGUES DE LLOBREGAT- SANT JUST DESVERN	Oficina Comarcal Punt de presència Garatge- Magatzem	Severo Ochoa, 14 Local 2 · 08950 Esplugues de Llobregat Salvador Espriu, s/n - Centre Cívic · 08960 Sant Just Desvern Anton Fortuny, 12 Esc 1 pl -1 pta D4 · 08950 Esplugues de Llobregat	93 371 82 02	Angel Luis Sánchez Garcia (Delegat Especial)
GRANOLLERS	Oficina Comarcal Punt de distribució d'aliments	Joan Prim, 38 · 08402 Granollers Verge Fàtima, 31 · 08420 Canovelles	93 861 12 40	Xavier Guàrdia Marsal
	Oficina Local	Miquel Peiró i Victori, 47 · 08906 L'hospitalet de Llobregat	93 334 97 55	Dolores Ruiz Carmona
L'HOSPITALET DE LLOBREGAT	Espai horts socials	Ctra. Esplugues s/n (Parc de Can Boixeres) · 08906 L'hospitalet de Llobregat	93 334 97 55	
	Oficina Local	Joc de la Pilota, 6, 2n - Edifici El Portal · 08240 Manresa	93 872 56 44	Miquel Riera Oller
	Ludoteca Ludugurus Centre Obert Casal-Ot	La Mel, 5 · 02840 Manresa Plaça Milcentenari, s/n · 08240 Manresa	93 872 17 04 93 872 01 41	
MANRESA	Punt Suport Famílies Magatzem de proximitat i garatge	Major, 91-93 · 08250 Sant Joan De Vilatorrada Pica d'Estats, 59- Nau 10 -Poligon Sant Isidre 08798 Sant Fruitós de Bages	93 320 13 02	
	Punt d'atenció	Grau, 103 - Edifici Montserrat · 08295 Sant Vicenç de Castellet		
	Oficina Comarcal Magatzem d'emergències Activitat social i Creu Roja Joventut	Narcís Monturiol, 3 · 08360 Canet de Mar Av. Pau Costa, s/n · 08350 Arenys de Mar Anselm Clavé, 75 · 08350 Arenys de Mar	93 795 44 44 93 795 76 54	Fanny Gallego Pardo
MARESME CENTRE	Base Salvament / Aula de formació	Moll de la Ribera, s/n · 08350 Arenys de Mar	93 792 08 88	
	Punt de distribució d'aliments	Molí, 17 · 08360 Canet de Mar		
	Punt de distribució d'aliments	Riera Pare Fita, 61 - Edifici Xifrer · 08350 Arenys de Mar		
	Punt de distribució d'aliments	Jacint Verdaguer, 4 · 08358 Arenys de Munt		
MATARÓ-SANT ANDREU DE LLAVANERES	Punt de distribució d'aliments	Ajuntament -Carrer de les Escoles, 2 · 08359 San Iscle de Vallalta		
	Oficina Local	Energia, 11 · 08304 Mataró	93 741 02 25	Anna Maria Guinart de Araiztegui
	Punt distribució aliments	Herrera, 82-86 · 08301 Mataró		
	Base Salvament	Passeig Callao, 9-11 · 08304 Mataró	93 790 13 74	
	Oficina Auxiliar	Av. Catalunya, 38 Esc. C Baixos 1 · 08392 Sant Andreu De Llavaneres		
	Base Salvament Base Salvament Mòdul platja Mòdul platja	Puerto Mataró (panyol nº 245) · 08304 Mataró Puerto Mataró (panyol nº 247) · 08304 Mataró Pg. Marítim davant platja Ponent · 08301 Mataró Platja Varador (al costat del Port) · 08304 Mataró		
MOIANÈS	Oficina Comarcal	Carretera de Manresa, 51-53 · 08180 Moia	93 830 12 01	Agnès Salvador Ubach
MOLLET DEL VALLÈS-BAIX VALLÈS	Oficina Local	Enric Rosés, 5 · 08100 Mollet del Vallès	93 544 53 56	Xavier Guàrdia Marsal (Delegat Especial)
	Punt distribució aliments	F.W.Sertüner, 5 - Can Magarola · 08100 Mollet del Vallès		
MONTGAT-TIANA	Oficina Local	Pau Alsina, 10 baixos 2 · 08390 Montgat	93 469 00 01	Román Barragán Arévalo
MUNTANYA DE MONTSERRAT	Oficina Comarcal	Balmes, 19 - Can Comes · 08691 Monistrol de Montserrat	93 238 22 36	Antoni Puigbó Gelada
	Punt de distribució d'aliments	Pg. Fumada, s/n · 08293 Collbató		
OSONA	Oficina Comarcal	Molí de'n Saborit, 5-7 · 08500 Vic	93 885 62 62	Carles López Martínez
	Oficina Auxiliar	Sant Antoni M. Claret, 5 baixos · 08540 Centelles	93 881 00 39	
	Espai Voluntariat i magatzem emergències	Ctra. Malla, p.k. 72 · 08500 Malla		
PREMIÀ DE MAR	Punt d'atenció	Enric d'Elaris, 7 · 08560 Manlleu		
	Oficina Local	Camí Ral, 240 · 08330 Premià de Mar	93 752 24 95	David Serrano Campos
SABADELL	Magatzem kits i ajudes tècniques	Manel Moreno, 2 · 08338 Vilassar de Dalt		
	Oficina Local	Marquès de Comillas, 99 · 08202 Sabadell	93 726 55 55	Josep Masip Suets
	Punt Suport Famílies Servei Atenció al Ciutadà	Avda. Mediterrani, 5 · 08214 Badia del Vallès Ajuntament- Plaça de la Vila, 1 · 08192 Sant Quirze del Vallès		
SALIENT	Oficina Local	Sant Bernat, 29 · 08650 Salient	93 837 09 44	Josep Maria Bujons Hermoso
SANT BOI DE LLOBREGAT	Oficina Local	Av. Marina, 1 · 08830 Sant Boi de Llobregat	93 630 31 31	Juan Garcia Sánchez
SANT CELONI I BAIX MONTSENY	Oficina Comarcal	Carretera Vella, 86 · 08470 Sant Celoni	93 867 26 04	Xavier Guàrdia Marsal (Delegat Especial)
	Punt de distribució d'aliments	Doctor Fléming, 9 (Cambra Agrària) · 08470 Sant Celoni		
	Punt de distribució d'aliments	Tordera, 26 · 08460 Sta. Maria de Palautordera		
	Base de socors	Ctra. C-35 p.k. 55.2 · 08470 Sant Celoni	93 867 21 29	
SANT CUGAT DEL VALLÈS-RUBÍ- VALLDORÈIX	Oficina Auxiliar	Ramon Casas, 7 - Plantes baixa i primera 08450 Llinars del Vallès		
	Oficina Comarcal	Sant Juli, 2 · 08173 Sant Cugat del Vallès	93 674 23 83	Lluís Carreras del Rincón
	Punt de Trobada i Centre Terapèutic	Marconi, 10 · 08191 Rubí		
SANT CUGAT DEL VALLÈS-RUBÍ- VALLDORÈIX	Oficina Auxiliar Punt de presència P.P.A.A.	Primer de Maig, 43 · 08191 Rubí C. Molins-Sabadell Km 641 · 08197 Sant Cugat del Vallès	93 697 92 04	

BARCELONA

ASSEMBLEA	CENTRE	ADREÇA	TELÈFON	PRESIDENT/A DELEGAT/ADA
SANT FELIU DE LLOBREGAT	Oficina Local	El Pla, 10 · 08980 Sant Feliu de Llobregat	93 666 03 53	Angel Luis Sánchez Garcia
	Punt de distribució d'aliments	Europa, 4 · 08980 Sant Feliu de Llobregat		
SANT JOAN DESPI	Oficina Local	Samontà, 31 · 08970 Sant Joan Despi	93 373 37 58	David Giraldo Rodríguez
SENTMENAT	Delegació	Francesc Layret, 3 · 08181 Sentmenat	93 715 23 12	Marià Gállego Gállego (Delegat Especial)
	Punt Suport Famílies	Pirineus, 8 · 08213 Polinyà		
	Oficina Auxiliar	Plaça Llibertat, s/n · 08211 Castellar del Vallès		
	Garatge i magatzem	Jaume Roca s/n · 08181 Sentmenat		
SITGES	Punt Suport Famílies	Sant Feliu, 2 · 08212 Sant Llorenç Savall		
	Oficina Local	Plaça Hospital, 5 · 08870 Sitges	93 894 02 26	Lidia Lanuza Orduna (Delegada Especial)
	Punt Suport Famílies	Caudi, Ed. Municipal de l'UA-1 Hotel d'Entitats de Roquetes 08818 Sant Pere De Ribes	93 238 22 37	
TERRASSA	Punt de presència	Plaça Catalunya, 5, Esc. A, local 1 Urb Mas Mila · 08818 Olivella	93 238 21 97	
	Oficina Local	Fra Bonaventura Gran, 10 · 08224 Terrassa	93 788 14 41	Marià Gállego Gállego
	Centre L'Andana (Allojament nocturn)	Vint-i-dos de Juliol, 210 · 08221 Terrassa	647 779 919	
	El Rebost de Terrassa (Aliments)	Santa Maria Mazzarel·lo, 94 · 08224 Terrassa	93 168 16 23	
VALLIRANA	Magatzem	Géminis, 89 · 08827 Terrassa		
	Oficina Local	Carretera N-340, km. 1,235 · 08759 Vallirana	93 683 12 24	Juan González Oliva
VILADECANS	Oficina Local	Carles Altés, 11 · 13 · 08840 Viladecans	93 637 39 01	Olga Mancilla Lage
VILANOVA I LA GELTRÚ	Oficina Local	Havana, 4 · 08800 Vilanova I La Geltrú	93 814 30 30	Natalia Moragas Segura
VILASSAR DE MAR	Oficina Local	Sant Jaume, 38 baixos · 08340 Vilassar De Mar	93 759 22 22	David Serrano Campos (Delegat Especial)

TARRAGONA

ASSEMBLEA	CENTRE	ADREÇA	TELÈFON	PRESIDENT/A DELEGAT/ADA
TARRAGONA	Provincial	Av. Andorra, 61 · 43002 Tarragona	977 24 47 69	Ramon Grau Budesca
ALCANAR	Oficina Local	Miquel Figueres, 12 entresòl · 43530 Alcanar	977 20 44 01	Felicitat Beltran Queralt
ALT CAMP	Oficina Comarcal i Centre de dia	Creu de Cames, 31 · 43800 Valls	977 61 36 46	Joan Miquel Sancho Beltran
AMPOSTA	Oficina Local	Cervantes, 52 · 43870 Amposta	977 70 26 80	Teresa Reche Rodríguez
BAIX PENEDES	Magatzem aliments	Montsià nº 9 · 43870 Amposta		
	Oficina Comarcal	Av. Jaume Carner, s/n · 43700 El Vendrell	977 66 11 41	Assumpció Soler Giró
CALAFELL-CUNIT	Oficina Local	Pg. Estació, s/n · 43820 Calafell	627 422 222	Fulgencio Ruiz Toral (Delegat Especial)
CAMBRLS	Oficina Local	Cristòfor Colom, 22 · 43850 Cambrils	977 79 49 97	Joan Manuel Gutiérrez Parra
DELTEBRE	Oficina Local i base socors	Ctra. del Far de Buda, s/n · 43580 Deltebre	977 48 10 06	Marcos Ventura Cardona
GANDESA-MÓRA D'EBRE-ASCO	Oficina Comarcal	Av. Comarques Catalanes, 93 · 43740 Móra D'ebre	977 40 22 22	Batiste Niñerola Sabater
	Edifici base socors	Av. Poliesportiu · 43700 Gandesa		
LA SÈNIA	Oficina Local	Granada, 9 · 43560 La Senia	977 57 00 97	Jose Ernesto Hernández Sanz
L'AMETLLA DE MAR	Oficina Local	Passeig Marítim, s/n · 43860 L'Ametlla de Mar	977 49 36 64	Teresa Estrada Pijoan
L'AMPOLLA	Delegació	Bany, 2 entll. · 43895 L'Ampolla	977 59 30 30	Ramon Grau Budesca (Delegat Especial)
	Garatge	Ctra. Ampolla-Deltebre s/nº · 43395 L'Ampolla		
MONT-ROIG DEL CAMP	Oficina Local	Roca, 5 baixos · 43300 Montroig del Camp		Maria Pilar Poves Ruiz-Navarro
	Base Socors	Av. Barcelona nº 15 · 43300 Montroig del Camp	977 81 11 17	
MÓRA LA NOVA	Oficina Local	Pau Casals, 10 baixos, locals 1 i 2 · 43770 Móra La Nova	977 40 16 13	Montserrat Pla López
PRIORAT	Oficina Comarcal	Ctra. Alcolea del Pinar, s/n · 43730 Falsset	977 83 05 89	Eduardo Guijarro Gallardo
REUS	Oficina Local	Dr. Ferran, 33 · 43202 Reus	977 32 05 56	Josep Miquel Segura Recasens
	Escola bressol	Sardà, 24 · 43202 Reus	977 34 24 51	
SANT CARLES DE LA RAPITA	Delegació	Senia, 4 · 43540 Sant Carles Ràpita	977 70 26 80	Teresa Reche Rodríguez (Delegada Especial)
	Oficina Local	Av. Andorra, 61 · 43002 Tarragona	977 24 47 69	Ramon Grau Budesca
TARRAGONA	Casa Acol·lida	Tarragona		
	Magatzem emergència	Pol.Ind.Francoí Parc.15-16A nau 2 · 43006 Tarragona		
	Base Salvament	Passeig Far, s/n · 43004 Tarragona	977 21 71 54	
	Punt d'atenció	Carrer de l'Horta, 29 · 43470 La Selva del Camp		
TORTOSA	Punt d'atenció	Advocat Gallego, 2 (Centre Cívic) · 43480 Salou		
	Oficina Local i escola bressol	Berenguer IV, 34 · 43500 Tortosa	977 44 44 44	Josep Artur Anguera Galiana
	Oficina Auxiliar	Berenguer IV, 41 · 43500 Tortosa	977 44 44 44	
VILA-SECA	Centre Reconeixement Mèdic	Av. Catalunya, 82, baixos · 43500 Tortosa	977 44 04 00	
	Oficina Local	Av. Generalitat, 1 · 43480 Vila-Seca	977 39 39 39	Mª Dunia Fornós Carles

ASSEMBLEA	CENTRE	ADREÇA	TELÈFON	PRESIDENT/A DELEGAT/ADA
GIRONA	Provincial	Bonastruc de Porta, 13 · 17001 Girona	972 22 22 22	Roser Llevat Viladot
ARBÚCIES	Oficina Local	Estenedors, 44 (Hotel d'Entitats) · 17401 Arbúcies	972 16 20 20	Carles Soler Tura
BLANES-LLORET DE MAR-TOSSA DE MAR	Oficina Local	Sant Jaume, 12 · 17300 Blanes	972 34 81 30	Maria Luisa Bertolin Mercader
FIGUERES	Oficina Local	Albert Cotó, 1 · 17600 Figueres	972 67 29 39	Roser Llevat Viladot
	Garatge	Calzada Romana, 14 · 17600 Figueres		
GIRONA	Oficina Local	Bonastruc de Porta, 13 · 17001 Girona	972 22 22 22	Roser Llevat Viladot
	Centre d'Activitats i Serveis	Bernat Boades, 6 · 17005 Girona	972 21 64 00	
	Centre Reconeixement Mèdic Magatzem	Francesc Ciurana, 6 · 17002 Girona Güell Nau 14 G · 17180 Vilablareix	972 21 23 41	
LA CERDANYA	Oficina Comarcal	Raval de les Monges, 17 1er · 17520 Puigcerdà	972 88 05 47	Antonio Lora Sáez
	Garatge	Del Segre, 8, baixos 8 · 17520 Puigcerdà	972 88 05 47	
LA GARROTXA	Oficina Comarcal	Hondures, 3 · 17800 Olot	972 27 22 22	Montserrat Canet Ponsa
LA JONQUERA	Garatge	Av. Chile, 24 baixos · 17800 Olot		
LLAGOSTERA-CASSÀ DE LA SELVA	Delegació	Carles Bosch de la Trinxeria, 12 · 17700 La Jonquera	972 55 43 83	vacant
LLANÇÀ	Oficina Local	Barceloneta, 4 · 17240 Llagostera	972 83 02 54	Isabel Turon Boadella
	Oficina Auxiliar i Magatzem	Pol. Carrer Industria, 16 · 17240 Llagostera		
	Oficina Local	Castellar, 8 Esc 1, pl. 0 pt. 1 · 17490 Llançà	629 708 071	Olga Tramunt Albert
	Magatzem productes suport i emergències	Pablo Picasso (antic parc Bombers) · 17490 Llançà		
PALAFRUGELL	Magatzem- Grifeu	Ctra. La Bisbal a Portbou, p.k. 17,5 · 17490 Llançà		
	Magatzem- Edifici Serveis	La Selva, 17 2a · 17490 Llançà		
PALAMÓS	Oficina Local	Ample, 130 · 17200 Palafrugell	972 30 09 92	Maria Lluisa Capellà Pi
PLA DE L'ESTANY	Local	Ample, 93 · 17200 Palafrugell		
	Local futura seu	Mercè, 17 · 17230 Palamós	972 60 22 11	Ernest Pi Sais
RIPOLL	Delegació	Josep Tarradellas, 16 · 17820 Banyoles	972 58 25 76	Miquel Rey Pérez (Delegat Especial)
ROSES-CASTELLÓ D'EMPÚRIES	Local futura seu	Av. Paisos Catalans (cat. Carrilet) · 17820 Banyoles		
SANT FELIU DE GUIXOLS-VALL D'ARO	Oficina Local	Carretera C-17, p.k. 93 · 17500 Ripoll	972 70 06 01	Joan Rafart Moles
	Oficina Local	Gran Via Pau Casals, 210 entresòl · 17480 Roses	972 25 68 28	Jordi Segura Soro
SANTA COLOMA DE FARNERS	Magatzem	Madrid, 24 · 17480 Roses		
	Oficina Local	Ctra. de Palamós, s/n · 17220 Sant Feliu de Guixols	972 82 22 00	Jordi Roca Bofill
TORROELLA DE MONTGRÍ	Oficina Local	Verge Maria, 27 baixos · 17430 Santa Coloma de Farners	972 87 74 84	Carme Campeny Martí
	Oficina Auxiliar	Verge Maria, 25 baixos · 17430 Santa Coloma de Farners		
VALL DE CAMPRODON	Magatzem	Torrent, 9 · 17430 Santa Coloma de Farners		
	Oficina Local	Llibertat, 48 · 17257 Torroella de Montgrí	972 76 11 11	Carlos Garnacho Cárcar
VALL DE CAMPRODON	Magatzem	Av. Lluís Companys, 51 · 17257 Torroella De Montgrí		
	Oficina Local	Passeig Muralla, 10 bis · 17867 Camprodon	972 74 04 23	Marc Navarro Moya
	Edifici	Pla dels Hostalets · 17869 Setcases		
	Centre Formació i Activitats	Passeig Muralla, 11 · 17867 Camprodon		

ASSEMBLEA	CENTRE	ADREÇA	TELÈFON	PRESIDENT/A DELEGAT/ADA
LLEIDA	Provincial	Henry Dunant, 1 · 25003 Lleida	973 27 99 00	Dolors Currià Torrades
AGRAMUNT	Oficina Local	Av. Mariano Jolonch, · 50-52 25310 Agramunt	973 39 08 80	Eduardo López Rodríguez
ALMACELLES	Oficina Local	Dr. Despujol, s/n · 25100 Almacelles	973 74 10 57	Óscar Moliner Saillias
ALT URGELL	Oficina Comarcal	Passeig del Parc, 30 · 25700 La Seu D'urgell	619 753 659	Ramon Escuder Cerquerda
ALTA RIBAGORÇA	Magatzem	Cuartel Arapiles, Castellciutat s/n · 25700 La Seu D'urgell		
	Oficina Comarcal	Noguera de Tort, 1 · 25520 El Pont de Suert	973 69 02 85	Francesc Xavier Marin Masip (Deleg. Esp)
LA NOGUERA	Oficina Comarcal	Ctra.Comarcal 1313 p.k. 24 (Vallfogona de Balaguer) 25600 Balaguer	973 44 57 95	Pepita Sotelo Paradela
	Aules de Formació	Plaça Sant Salvador, 14 · 25600 Balaguer	973 44 99 20	
LA SEGARRA	Oficina Comarcal	Av. Guissona, 6 · 25200 Cervera	973 53 20 84	Ramón Gené Capdevila
LES GARRIGUES	Oficina Comarcal	Av. Francesc Macià, 52 · 25400 Les Borges Blanques	973 14 34 93	Jaume Florejachs Barberà
	Magatzem	Mossèn Cinto Verdaguer, 16 · 25400 Les Borges Blanques		
LLEIDA	Oficina Local	Mossèn Cinto Verdaguer, 16 · 25400 Les Borges Blanques	973 27 99 00	Dolors Currià Torrades
PALLARS JUSSÀ	Oficina Local	Henry Dunant, 1 · 25003 Lleida	973 65 29 54	Conxita Rius Perisé
PALLARS SOBIRÀ	Oficina Comarcal	Respiri, 1 · 25620 Tremp	973 62 01 64	Joan Manuel Gómez González
	Oficina Comarcal	Ctra N-260, Km. 280,5 · 25560 Sort		
PLA D'URGELL	Punt d'activitat	Carrerada, s/nº · 25580 Esterrí D'aneu		
SOLSONÈS	Oficina Comarcal	Av. Jaume I, s/n · 25230 Mollerussa	973 71 12 82	Rosa Maria Niubó Miret
L'URGELL	Oficina Comarcal	Ctra. Manresa km 50 · 25280 Solsona	973 48 06 52	Josep Angrill Balletó
	Oficina Comarcal	Av. Catalunya, 51 · 25300 Tàrraga	973 50 06 79	Miquel Àngel Mingote Cebollada

LA MISSIÓ

Ser cada cop més a prop de les persones vulnerables en els àmbits nacional i internacional, a través d'accions integrades, realitzades essencialment per voluntariat i amb una àmplia participació social i presència territorial.

LA VISIÓ

La Creu Roja, com a organització humanitària de caràcter voluntari fortament arrelada a la societat, donarà respostes integrals a les persones vulnerables des d'una perspectiva de desenvolupament humà i comunitari reforçant les seves capacitats individuals en el seu context social.

Amb el suport de:



www.creuroja.org

900 22 11 22