



BALANÇ D'ACTIVITAT 2022

Catalunya

CARTA DEL PRESIDENT CATALUNYA

Benvolguts/udes,

Us presentem el balanç d'activitat de 2022, un any molt especial durant el qual hem commemorat el 150è aniversari de l'arribada de la Creu Roja a Catalunya (primer a la ciutat de Barcelona, el 3 de juliol de 1872, i mesos després a Mataró i Lleida).

Un segle i mig després, els reptes originaris que tenim com a organització humanitària són, malauradament, més vius que mai. Ho hem viscut al llarg d'aquest any amb el conflicte d'Ucraïna, el major moviment de persones a Europa des de la Segona Guerra Mundial. En el marc d'aquesta emergència humanitària, només a Catalunya hem atès més de 42.000 persones refugiades i n'hem allotjat més de 20.700 en el marc del programa d'acollida i integració del Ministeri d'Inclusió, Seguretat Social i Migracions.

Però aquest no ha estat l'únic front d'intervenció. El darrer quadrimestre hem llançat el pla 'Creu Roja Reacciona', una resposta directa, immediata i propera davant la crisi deixada per la pandèmia, el canvi climàtic i el conflicte ucraïnès, que té com a objectiu atendre les necessitats de més de 2.500 llars a Catalunya en una primera fase.

La lluita contra les creixents desigualtats i contra la degradació del medi ambient i la necessitat d'actuar davant la xacra de la soledat no volguda han estat altres de les prioritats durant 2022.

I un cop més, com sempre, per poder dur a terme tota la nostra tasca trobem el mateix denominador comú: el voluntariat i la solidaritat. Per això, vull agrair el compromís de les més de 20.200 persones voluntàries i de les més de 222.100 persones i empreses sòcies sense les quals la nostra feina no seria possible. També vull posar en relleu el suport rebut per part de les administracions públiques, el món econòmic i empresarial i les altres entitats del sector social, aliances crucials en el nostre dia a dia.

El nostre objectiu com a Creu Roja és clar: que ningú quedi enrere. I per aconseguir-ho, esperem continuar comptant amb vosaltres i sumar esforços.

Josep Quitet i Torner
President de la Creu Roja
a Catalunya



RESUM EXECUTIU



** Dades de tot l'estat

Àrees de coneixement

Inclusió Social



272.270

Persones ateses en Inclusió social

Salut



115.861

Persones ateses en Salut

Educació



70.816

Persones participants en Educació

Ocupació



13.912

Persones participants en Ocupació

Socors i emergències



7.014

Persones ateses en Socors

Medi ambient



1.421

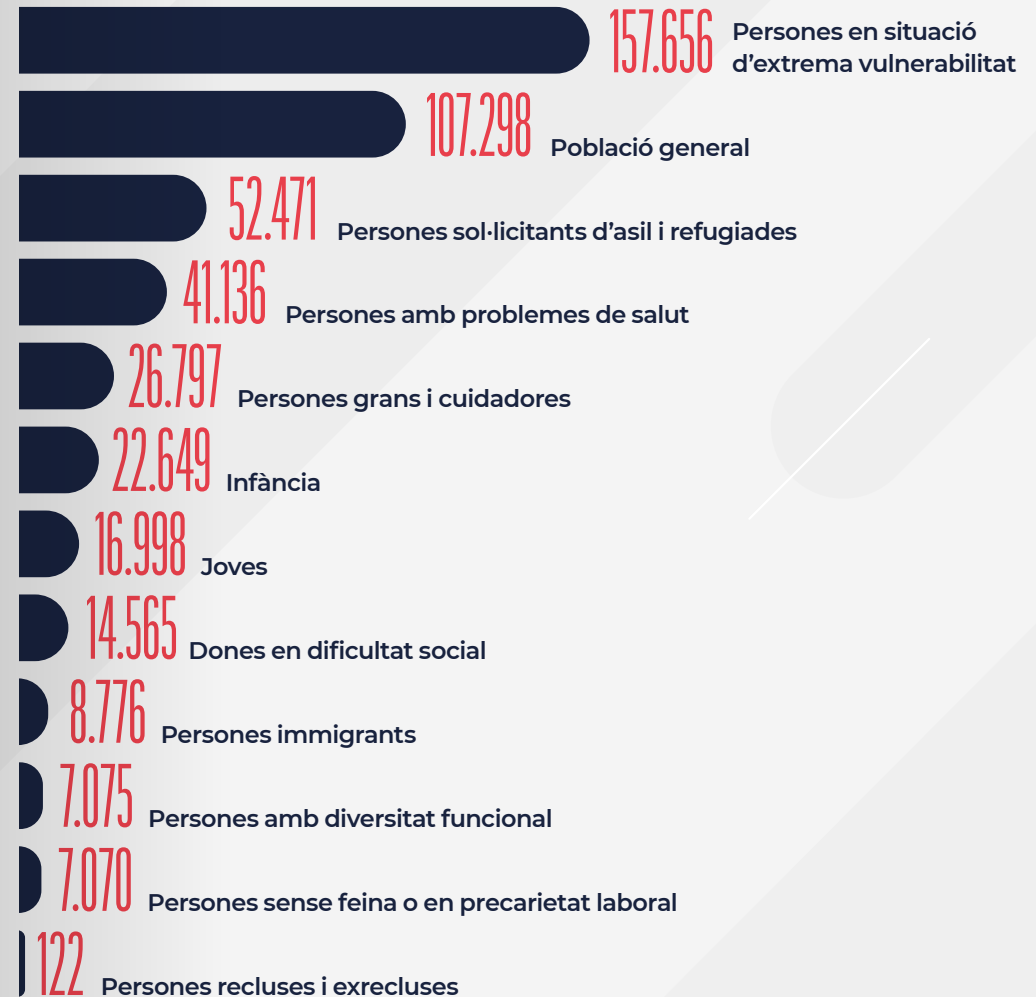
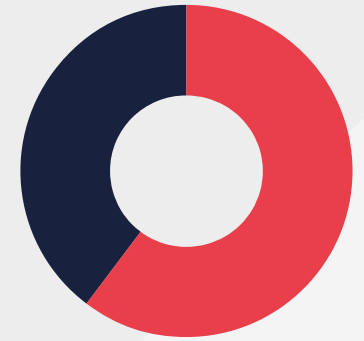
Persones beneficiàries en Medi ambient

Col·lectius

422.324

Total de persones ateses a Catalunya

57% Dones
43% Homes



Persones en situació d'extrema vulnerabilitat



 157.656

116.803 ● Pla d'ajuda alimentària de la UE

30.986 ● Atenció urgent a necessitats i repartiment de productes bàsics

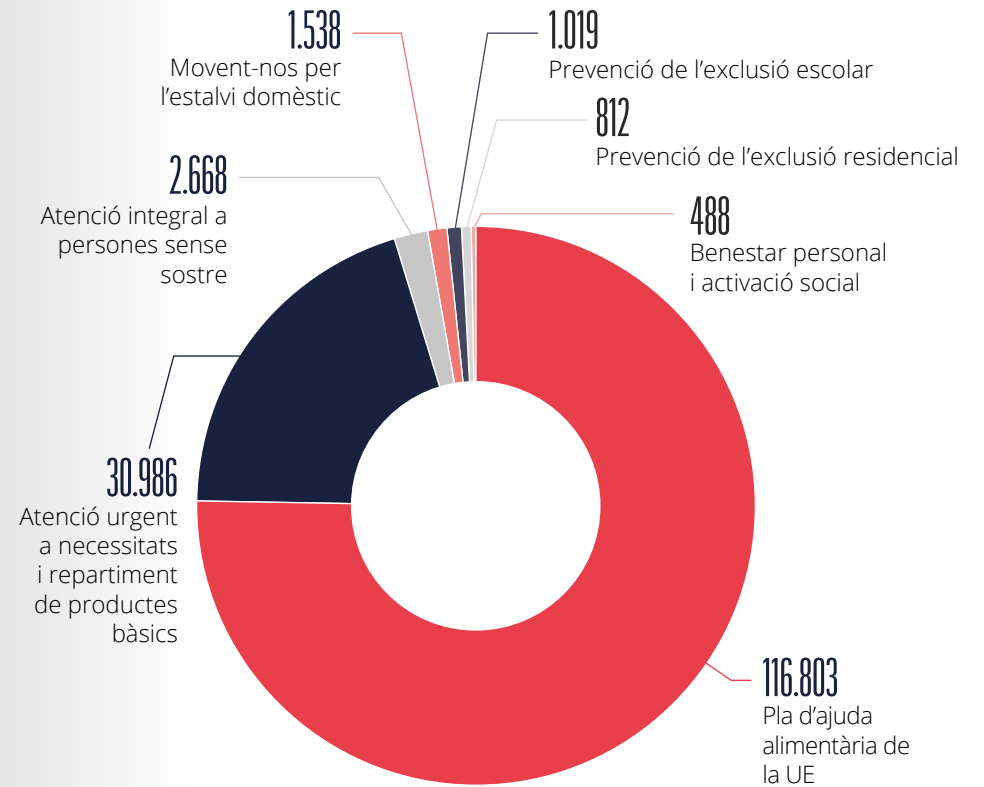
2.668 ● Atenció integral a persones sense sostre

1.538 ● Movent-nos per l'estalvi domèstic

1.019 ● Prevenció de l'exclusió escolar

812 ● Prevenció de l'exclusió residencial

488 ● Benestar personal i activació social



Persones sol·licitants d'asil i refugiades



 52.471

42.836 Crisi Ucraïna

25.838 Acollida i integració de persones sol·licitants i beneficiàries de protecció internacional temporal

5.215 Itineraris laborals per a persones sol·licitants d'asil i acompanyament a la inserció



Persones amb problemes de salut



 41.136

16.081 Campanyes preventives d'onades de fred i de calor

8.359 Prevenció i promoció de la salut física i emocional en dones

4.890 Atenció integral a persones davant processos addictius

4.150 Suport d'accés al sistema sanitari i a ajudes sanitàries

3.852 Promoció d'hàbits saludables relacionats amb l'alimentació saludable

1.118 Promoció d'hàbits saludables relacionats amb la salut emocional

674 Prevenció i detecció de VHC

115 Atenció integral a persones amb VIH

Persones grans i cuidadores



 26.797

14.966 Teleassistència domiciliària

1.190 Atenció a persones cuidadores

5.699 Xarxa social per a gent gran: Enreda't

865 Bon tracte a persones grans: promoció del tracte adequat i protecció davant del maltractament

4.804 Envel·liment saludable. Salut constant

484 Teleassistència mòbil

3.817 Ajuda a domicili i complementària

218 Atenció a persones en procés d'envelliment

1.894 Atenció a persones amb funcions cognitives deteriorades

134 Localitzador de persones amb deteriorament cognitiu (LOPE)



Infància



 22.649

18.117 La Joguina educativa

271 Educació emocional

1.460 Promoció de l'èxit escolar

268 Parentalitat positiva

1.277 Infància hospitalitzada

71 CRAJEC Espai d'oci i temps de lleure

376 Intervenció comunitària extraescolar en contextos de vulnerabilitat



IMM 16.998

5.831 Educació per a la salut

1.804 Punts Liles

5.673 Perspectiva gènere i feminisme

756 Activació, orientació i acompanyament a la inserció

3.497 SOMNIT
Sensibilització per a la reducció de riscos en espais d'oci nocturn

69 Joves CRAJEC
Espai d'oci i temps de lleure



Dones en dificultat social



IMM 14.565

4.232 Teleassistència mòbil per a víctimes de violència de gènere (ATENPRO)

747 Empoderament a dones en situació de vulnerabilitat

2.260 Intervenció integral amb persones en entorns de prostitució

243 Iniciatives socials amb dones en dificultat social

1.577 Projectes d'ocupabilitat i inserció de dones

Persones immigrants



 **8.776**

6.583 Acolliment integral d'immigrants

914 Integració d'immigrants

784 Atenció humanitària a immigrants / Primera resposta d'emergència

631 Acompanyament jurídic i socioeducatiu per a joves immigrants sols

476 Assistència social i humanitària als Centres d'Internament d'Estrangers (CIE)

77 Atenció a persones en assentaments

65 Protecció de persones en situació de tràfic

8 Reagrupació familiar i integració



Persones sense feina o en precarietat laboral



 **7.070**

 **2.540** Contractes

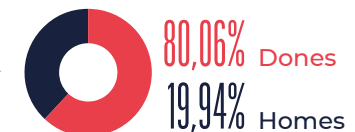
6.965 Mesures específiques d'accés a l'ocupació

1.965 Col·laboracions empresarials

5.217 Itineraris integrals d'inserció

70 Iniciatives de desenvolupament empresarial

2.051 Persones inserides al mercat laboral



Socors i emergències



 **7.014**

31.914 Avisos preventius

5.303 Preventius terrestres

5.435 Preventius aquàtics

251 Intervenció en emergències



Centre d'operacions



En funcionament les 24 hores del dia els 365 dies de l'any.
Més de 5.000 trucades diàries.

 **2.991.944** Intervencions

1.799.585 Atenció de socis, captació de fons i altres campanyes

11.699 Informació general

1.149.091 Atenció social (gent gran)

4.279 Atenció servei telemàtic d'atenció a la víctima del delictes

26.380 Atenció socors i emergències

910 Atenció multicanal persones cuidadores no professionals

Cooperació internacional i acció humanitària



 **168.942** Persones ateses

4 Països

6 Projectes

Moçambic

- Suport al Municipi de Maputo per a promoció de salut pública i gestió mediambiental als mercats d'Inhagóia, Missavene i Mazambana.

1.516 Persones beneficiàries

- Reducció de la violència de gènere mitjançant accions de promoció de la igualtat i l'empoderament socioeconòmic als barris de Mavalane A, Hulene A i Mavalane B del districte Kamavota, a Maputo.

835 Persones beneficiàries

- Reducció de la violència de gènere mitjançant accions que promoguin la igualtat i l'empoderament socioeconòmic a Inhambane i Morrumbene. Fase I.

7.501 Persones beneficiàries

- Reducció de la violència de gènere mitjançant accions que promoguin la igualtat i l'empoderament socioeconòmic a Inhambane i Morrumbene. Fase II.

1.677 Persones beneficiàries

Senegal

- Promoció de l'equitat de gènere i de l'empoderament socioeconòmic de les dones vulnerables del municipi de Gueule Tappée Fass Colobane, Dakar.

3.913 Persones beneficiàries

Territoris Palestins

- Enfortiment de la resiliència i la cobertura sanitària de la població en 4 governacions de la Franja de Gaza.

142.500 Persones beneficiàries

Acció humanitària a Ucraïna

11.000 Persones beneficiàries

Enviament en coordinació amb la Federació Internacional de Societats de la Creu Roja i de la Mitja Lluna Roja (FICR) de més de 42.000 kg de material humanitari per valor de 129.080 euros.

1.913 Kits de cuina familiar

5.183 Kits de cuina familiar

1.600 Mantes

9.900 Mantes **13.500** Estoretes

5.000 Tendals de plàstic

15.985 Tendals de plàstic

*En gris, dades de l'enviament total d'àmbit estatal

Educació per al desenvolupament



2.893 Participants

132 Activitats



Centre humanitari



631.000

Kg de productes rebuts en ajudes

920

Comandes lliurades a les assemblees locals

75

Empreses donants

40

Visites d'empreses, administracions, escoles, grups de voluntariat i tècnics



Creu Roja Joventut



36.052

Persones ateses



1.367

Persones voluntàries

20.591

Intervenció i inclusió social

365

Participació

15.366

Sensibilització i prevenció

Medi ambient



752 Persones participants

53 Activitats (educació mediambiental, vigilància d'entorns naturals, tallers de sostenibilitat i horts ecosocials)

Seu Creu Roja a Catalunya



Supera el 95% de la recollida selectiva de residus

▼ 2% Redueix en un 2% el consum d'energia elèctrica

26 Centres han rebut el Distintiu de Garantia de Qualitat Ambiental de la Generalitat



El voluntariat, motor de la nostra acció

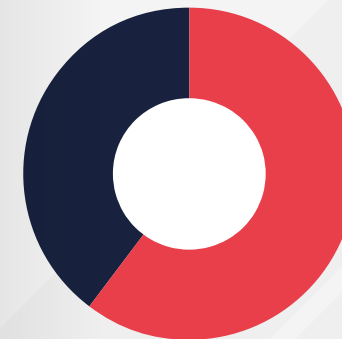


20.272 Persones voluntàries

680.004 Hores d'acció voluntària

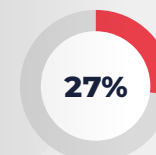
4.042 Persones que s'han incorporat com a voluntàries al llarg de l'any

148.722 Activitats

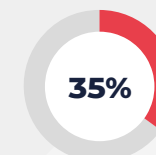


61% Dones

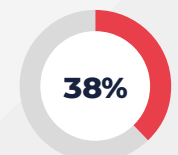
39% Homes



27% Menors de 30 anys



35% Entre 30 i 50 anys

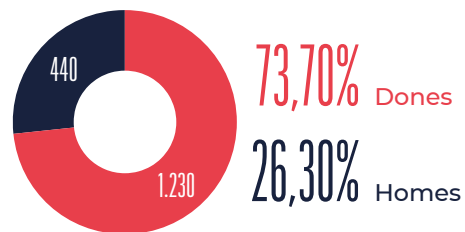


38% Majors de 50 anys

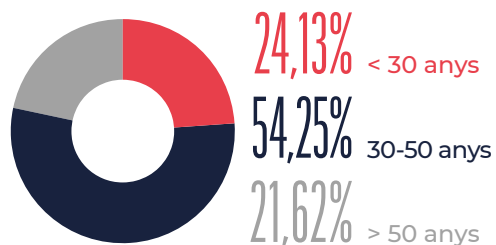
Personal laboral



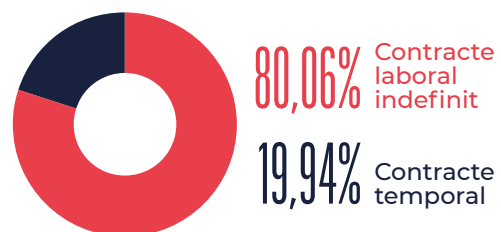
Percentatge per gènere



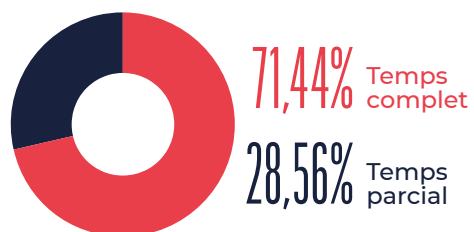
Percentatge per edat



Per durada de contracte



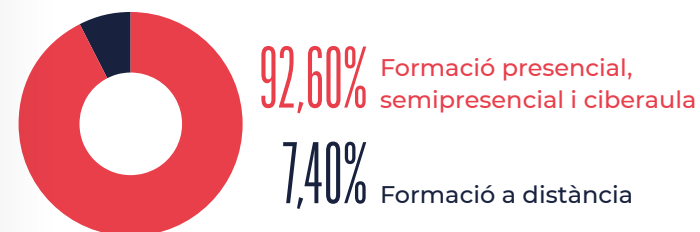
Segons jornada



Aposta per la formació



	Alumnes	Cursos
Formació per a la població general	16.622	1.241
Formació per a voluntariat i personal laboral	4.952	361
Formació per a la inserció laboral	11.023	1.346
Formació per a persones usuàries (no ocupació)	1.774	245
Formació contínua de treballadors	820	64





L'Observatori

Tr informe sobre "Soledat no volguda"

El primer informe de L'Observatori sobre "Soledat no volguda" s'ha elaborat a partir de les enquestes realitzades els mesos de **febrer a maig de 2022** a un total de **1.511 persones** ateses per la Creu Roja.

- **8 de cada 10 persones** ateses experimenten algun tipus de soledat.
- Els indicadors més alts de soledat es donen entre el grup d'edat més jove (**18-29 anys**). Només un **20,25%** es definirien com a **"no sols"**.
- Les persones que pertanyen a col·lectius més vulnerables (migrants, persones amb malaltia o discapacitat, aturades, mares monoparentals...) presenten uns indicadors de soledat superiors a la mitjana. **En els casos en què conflueixen 2 o més factors de vulnerabilitat, la soledat augmenta exponencialment.**
- **7 de cada 10 persones** utilitzen diàriament aplicacions, xarxes socials com Whatsapp i videotrucades per relacionar-se amb altres persones. L'ús varia en funció de l'edat i són els grups d'edat més jove els qui les utilitzen molt més.

L'impacte de la pandèmia

- **1 de cada 4 persones** ha vist incrementat el sentiment de soledat durant la pandèmia, augment que ha estat més acusat entre les dones dels col·lectius més joves i entre els homes que viuen sols.
- Un **64%** de les persones han experimentat canvis en les seves relacions personals que encara es mantenen actualment, com reducció del nucli de persones amb qui es té relació o disminució de la presencialitat. Tots aquests canvis afecten especialment el grup d'edat més jove.

Marca i comunicació

4.491 Impactes premsa 918 Impactes en ràdio 479 Impactes en televisió 2.545 Impactes digitals

26.679  seguidors

20.000  seguidors

9.059  seguidors

7.370  seguidors

15.809  seguidors

472  seguidors

25,3M €* Equivalència econòmica dels impactes a mitjans

962.856.455* Impacte d'audiència

*Dades extretes d'Onclusive

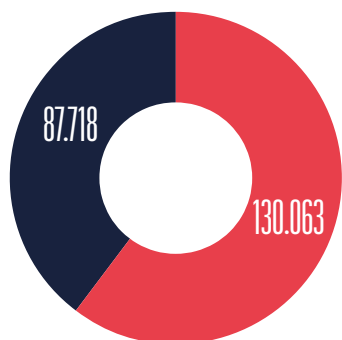


Persones sòcies i empreses

 **222.107**

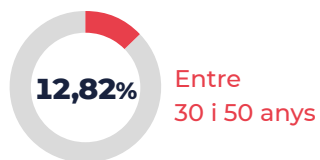
Persones sòcies

217.781 Socis i sòcies



 **59,70%** Dones

 **40,30%** Homes



Empreses sòcies

4.326 Empreses són sòcies de la Creu Roja

231 Aliances amb empreses



Transparència i rendició de comptes

PRESSUPOST ECONÒMIC REALITZAT 2022 (en euros)

	INGRESSOS	DESPESES	RESULTAT	INVERSIONS
Autonòmica de Catalunya	11.946.901	11.937.334	9.567	446.944
Provincial i locals de Barcelona	108.169.215	106.877.648	1.291.568	2.795.229
Provincial i locals de Girona	9.814.242	9.548.577	265.665	249.804
Provincial i locals de Lleida	4.595.376	4.511.200	84.176	312.452
Provincial i locals de Tarragona	24.534.700	24.233.335	301.365	662.271
Càrrecs interns	-5.050.739	-5.050.739	0	0
TOTAL	154.009.695	152.057.354	1.952.341	4.466.701

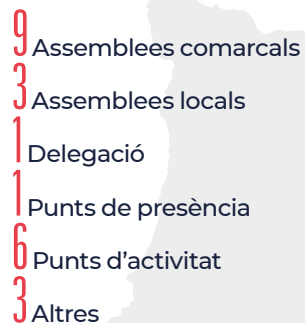
(*) Dades provisionals pendent de finalitzar Auditoria.

Presents arreu del territori

La Creu Roja compta amb 327 punts de presència institucional a tot Catalunya, des d'on proporciona atenció directa a les persones que ho necessiten.



Lleida



Girona



Tarragona



Barcelona



COMISSIÓ DE DIRECCIÓ

President a Catalunya	Josep Quitet i Torner
Vicepresidenta 1a i presidenta a Girona	Roser Llevat i Viladot († novembre 2022) Carme Campeny i Martí (e.f)
Vicepresidenta 2a i presidenta a Lleida	Dolors Curià i Torrades
Vicepresident 3r i president a Tarragona	Ramon Grau i Budesca
Vicepresidenta 4a i presidenta a Barcelona	Lídia Lanuza i Orduna
Directora de Creu Roja Joventut	Anna Sarlé i Valles
Coordinació	Enric Morist i Güell (fins novembre 2022) Anna Sabaté i Sales (e.f)
Secretària	Helena Fontanet i Casas

Assemblea	Centre	Adreça	Telèfon
Catalunya	Seu	Joan d'Àustria, 118-124 · 08018 Barcelona	93 300 65 65
	Centre Humanitari	Escots, 11 · 08712 Sant Martí de Tous	
	Garatge i magatzems	Joan d'Àustria, 126 · Plantes soterrani, baixa i primera porta 3a. 08018 Barcelona	93 300 65 65

Barcelona

Assemblea	Centre	Adreça	Telèfon
Barcelona	Demarcació	Joan d'Àustria, 118-124 · 08018 Barcelona	93 300 65 65
Alt Maresme	Oficina Comarcal	Sant Joan, 87-89 · 08397 Pineda de Mar	93 762 54 11
	Magatzem	Jovara, 44, local · 08370 Calella	
	Oficina Auxiliar	Canigó, 26 · 08490 Tordera	93 764 21 21
Alt Penedès	Centre de distribució d'aliments	Salvador Genís i Bech, 9-11 · 08397 Pineda de Mar	93 762 70 82
	Oficina Comarcal	Eugeni d'Ors, 22 · 08720 Vilafranca del Penedès	93 891 53 00
	Punt d'atenció	Centre Cívic L'Escorxador- Pl. Josep Ros, 1 · 08790 Gelida	93 779 27 45
	Garatge i magatzems	Ctra. N-340, p.k. 1.214 · 08720 Vilafranca del Penedès	
	Punt d'atenció	Plaça de les Eres, 1 · 08776 Sant Pere de Riudebitlles	656 959 003
Anoia	Punt de presència	Plaça de l'Ajuntament s/n · 08739 Subirats	
	Oficina Comarcal	Les Comes, 34 · 08700 Igualada	93 803 07 89
	Centre Obert el Cireret	Alfons XIII · 08788 Vilanova del camí	
	Punt de distribució d'aliments	Vic, 7 (Banc de Queviures d'Igualada) · 08700 Igualada	
Argentona-Dosrius-Òrrius	Punt de distribució d'aliments	Ed. Rovi Banc Aliments "La Teca" · 08788 Vilanova del Camí	
	Oficina Local	Enric Granados, 5 · 08310 Argentona	93 797 16 56
	Punt activitat social	Major, 39, 1r · 08318 Canyamars (Dosrius)	
Bages	Magatzem	Montserrat Roig i Fransitorra, 10, local 2 · 08310 Argentona	
	Activitats socials	Espai a la Velcro · 08310 Argentona	
	Punt de presència	Pg. Mossèn Joan Riba, 13, Baixos · 08261 Cardona	93 869 12 12
	Oficina Comarcal	Joc de la Pilota, 6, 2n- Edifici El Portal · 08240 Manresa	93 872 56 44
	Ludoteca Ludugurus	La Mel, 5 · 02840 Manresa	93 872 17 04
	Centre Obert Casal-Ot	Plaça del Mil·lenniari, s/n · 08240 Manresa	93 872 01 41
	Joves Nucli Antic	Ctra. de Vic, 16 -Edifici Infants (pati interior) · 08240 Manresa	
	Punt de presència	Sant Bernat, 29 · 08650 Sallent	93 837 09 44
	Punt de presència	Sant Mateu, 19 · 08250 Sant Joan de Vilatorrada	
	Magatzem de proximitat i garatge -Nau	Pica d'Estats, 10 -Polígon Sant Isidre · 08798 Sant Fruitós de Bages	93 320 13 02
Baix Llobregat Centre	Punt de presència	Grau, 103 - Edifici Montserrat · 08295 Sant Vicenç de Castellet	
	Oficina Comarcal	Av. València, 24 · 08750 Molins de Rei	93 668 18 18
	Oficina Auxiliar	Vidriers, 5 · 08758 Cervelló	93 660 19 18
	Punt Suport Famílies	Mare de Déu Montserrat, 67-69 baixos · 08620 Sant Vicenç dels Horts	93 668 18 18
Baix Llobregat Nord	Punt Suport Famílies	Camí Antic de Santa Creu d'Olorda, 4, pl. baixa · 08750 Molins de Rei	93 668 18 18
	Oficina Comarcal	Sant Llorenç d'Hortons, 5 · 08760 Martorell	93 775 05 50
	Oficina Auxiliar	Pl. Anselm Clavé, 2-8 · 08755 Sant Andreu de la Barca	93 775 05 50
	Oficina Auxiliar	Del Revall s/n · 08760 Martorell	
	Centre de distribució d'aliments	Dr. Vila, 25 · 08740 Sant Andreu de la Barca	
	Centre de distribució d'aliments	Sant Jaume, 32, Bis · 08630 Abrera	
Baix Llobregat Nord	Centre de distribució d'aliments	Plaça Europa s/n - Casal Gent Gran · 08769 Castellví de Rosanes	
	Centre de distribució d'aliments	Ponent, 4 · 08760 Martorell	

Assemblea	Centre	Adreça	Telèfon
Barcelona	Oficina Local	Joan d'Àustria, 118-124 · 08018 Barcelona	93 300 65 65
	Programa d'Atenció Domiciliària malalts Sida (PADS)	Joan d'Àustria, 118-124 · 08018 Barcelona	93 319 45 93
	Base Marítima Port Olímpic	Escullera del Poble Nou, 17 · 08005 Barcelona	93 238 22 48
	Base Marítima Marina Vela	Ps. Joan de Borbó, 103- Marina Vela · 08039 Barcelona	
	Punt d'atenció Districte de Sant Martí	Zamora, 95-97 · 08018 Barcelona	
	Centre de distribució d'aliments	Vallcivera, 14, baixos · 08033 Barcelona	93 238 22 47
	Centre Primera Accollida-Nou Barris	Marie Curie, 18 · 08042 Barcelona	
	Centre Resid. Atenció bàsica-Horta	Camí de l'Església, 2 · 08031 Barcelona	
	Punt d'Atenció Districte de Ciutat Vella	Bou de Sant Pere, 5, baixos · 08003 Barcelona	93 238 22 42
	Servei Atenció Immigrants, Estrangers i Refugiats (SAIER)	Font Honrada, 10, 2a Planta · 08004 Barcelona	93 256 38 00
	Servei d'Atenció i Prevenció Sociosanitari (SAPS)	Pg. Lluís Companys, 7-9 · 08003 Barcelona	93 268 47 15
	Centre d'Atenció i Seguiment Toxicòmans (CAS)	Pg. Lluís Companys, 7-9 · 08003 Barcelona	93 318 17 96
	Punt d'activitat/Punt atenció	C/ Francesc Boix i Campo, 6, baixos 1 (Zona Franca) · 08038 Barcelona	
Barcelonès Nord	Oficina Comarcal	Av. Alfons XIII, 349 (entre blocs A i B) · 08918 Badalona	93 464 06 09
	Oficina Auxiliar	Lluís Companys, 1 · 08921 Santa Coloma de Gramenet	93 464 06 09
	Centre de distribució d'aliments	Gravina, 3 · 08930 Sant Adrià de Besòs	93 464 06 09
Berguedà	Centre de distribució d'aliments	Pg. de Llorenç Serra, 49 · 08922 Santa Coloma de Gramenet	93 464 06 09
	Punt d'activitat	Av. Alfons XIII, 349 (entre blocs B i C) local 3 · 08918 Badalona	
	Oficina Comarcal	Plaça d'Europa, 10, local 2 · 08600 Berga	93 821 33 11
	Centre Protecció Internacional	08600 Berga	678 403 455
Caldes d'Estrac-Sant Vicenç Montalt	Oficina Auxiliar	Sant Joan Baptista La Salle, 3 · 08680 Gironella	93 825 00 05
	Garatge i magatzem (antic lloc socors)	Ctra. C-1411 pk 62 · 08680 Gironella	
Caldes-Palau-Sant Feliu	Oficina Local	Plaça de l'Ajuntament, 4 planta · 08393 Caldes d'Estrac	93 791 25 65
	Punt d'activitats socials	Verge de Montserrat, 2 · 08394 Sant Vicenç de Montalt	
	Centre de distribució d'aliments	Baixada l'Estació, 11 semisot · 08393 Caldes d'Estrac	
Castelldefels-Gavà-Begues	Oficina Local	Anselm Clavé, 5 bis · 08140 Caldes de Montbui	93 865 10 01
	Rebot Solidari d'Aliments	General Padrós, 33 · 08140 Caldes de Montbui	
	Punt de presència	Ctra. de Sant Llorenç, 6 · 08182 Sant Feliu de Codines	
	Punt d'atenció	Folch i Torres, s/n (Annex Centre Cívic) · 08184 Palau Solità i Plegamans	
Cerdanyola-Ripollet-Montcada	Oficina Local	Av. 1 de Maig, 12 · 08860 Castelldefels	93 665 82 51
	Oficina Auxiliar	Rbla. Vayreda, 68 · 08850 Gavà	
	Oficina Auxiliar	Plaça Esperanto 3 i C/ Indústria 32-36 · 08860 Castelldefels	
	Centre distribució aliments	Guifré el Pilós, 4 · 08850 Gavà	
	Punt d'activitat	Pg. de l'Església, 1 · 08859 Begues	
Cornellà de Llobregat	Oficina Comarcal	Av. de la Creu Roja, 25-29 · 08290 Cerdanyola del Vallès	93 691 61 61
	Magatzem	Ctra. de l'Estació, s/n · 08291 Ripollet	93 691 61 61
	Espai Kursaal - Promoció d'activitats	Ctra. de Barcelona, 178, locals 1 i 2 · 08290 Cerdanyola del Vallès	
Cornellà de Llobregat	Oficina Local	Masia, 37-43 · 08110 Montcada i Reixac	93 445 18 88
	Oficina Local	Joaquim Rubió i Ors, 104 · 08940 Cornellà de Llobregat	93 474 14 12

Barcelona

Assemblea	Centre	Adreça	Telèfon
El Masnou–Alella–Teià	Oficina Local	Carretera N-II, Km. 636 (Riera de Teià) · 08320 El Masnou	93 555 21 21
	Base Marítima	Puerto deportivo s/n · 08320 El Masnou	
	Centre de distribució d'aliments	Cuba 6 · 08320 El Masnou	
El Prat de Llobregat	Oficina Local	Eusebi Soler, 12 · 08820 El Prat de Llobregat	93 370 86 61
Esplugues de Llobregat–Sant Just Desvern	Oficina Comarcal	Severo Ochoa, 14, Local 2 · 08950 Esplugues de Llobregat	93 371 82 02
	Punt de presència	Salvador Espriu, s/n - Centre Cívic · 08960 Sant Just Desvern	
	Garatge- Magatzem	Anton Fortuny, 12 Esc 1 pl-1 pta D4 · 08950 Esplugues de Llobregat	
Granollers	Oficina Comarcal	Joan Prim, 38 · 08402 Granollers	93 861 12 40
	Alberg Nocturn Sense Sostre	08402 Granollers	
	Hort Social "Aula Verda"	Parcel·la 114 (Pol. Ind. Congost) · 08402 Granollers	
	Magatzem proximitat/emergències i base Parc Mòbil	Pt. Jordi Camp, 43 · 08403 Granollers	
L'Hospitalet de Llobregat	Oficina Local	De la Riera del Canyet, 47 · 08906 L'Hospitalet de Llobregat	93 334 97 55
	Espai horts socials	Ctra. Esplugues s/n (Parc de Can Boixeres) · 08906 L'Hospitalet de Llobregat	93 334 97 55
	Espai horts socials	Torrent de Can Nyac, s/n · 08903 L'Hospitalet de Llobregat	93 334 97 55
Maresme Centre	Oficina Comarcal	Narcís Monturiol, 3 · 08360 Canet de Mar	93 795 44 44
	Magatzem central	Anselm Clavé, 75 · 08350 Arenys de Mar	
	Base Marítima	Mollí de la Ribera, s/n · 08350 Arenys de Mar	93 792 08 88
	Centre de distribució d'aliments	Molí, 17 · 08360 Canet de mar	
	Centre de distribució d'aliments	Riera Pare Fita, 61 - Edifici Xifrer · 08350 Arenys de Mar	
	Centre de distribució d'aliments	Jacint Verdaguier, 4 · 08358 Arenys de Munt	
	Centre de distribució d'aliments	Ajuntament - Carrer de les Escoles, 2, · 08359 San Iscle de Vallalta	
Mataró–Sant Andreu de Llvaneres	Oficina Local	Energia, 11 · 08304 Mataró	93 741 02 25
	Magatzem	Herrera, 82-86 · 08301 Mataró	
	Oficina Auxiliar	Av. Catalunya, 38 Esc. C, Baixos 1 · 08392 Sant Andreu de Llvaneres	
	Base Marítima	Puerto Mataró · 08304 Mataró	
Moianès	Oficina Comarcal	Carretera de Manresa, 47 · 08180 Moià	93 830 12 01
Mollet del Vallès-Baix Vallès	Oficina Local i Centre de distribució	Enric Rosés, 5 · 08100 Mollet del Vallès	93 544 53 56
	Magatzem	F.W.Sertüner, 5 - Can Magarola · 08100 Mollet del Vallès	
Montgat–Tiana	Oficina Local	Pau Alsina, 10, baixos 2 · 08390 Montgat	93 469 00 01
Muntanya de Montserrat	Oficina Comarcal	Balmes, 19 - Can Comes · 08691 Monistrol de Montserrat	93 238 22 36
	Centre de distribució d'aliments	Pg. Fumada, s/n · 08293 Collbató	
Osona	Oficina Comarcal	Molí d'en Saborit, 5-7 · 08500 Vic	93 885 62 62
	Oficina Auxiliar	Sant Antoni M. Claret, 5 baixos · 08540 Centelles	
	Espai Voluntariat i magatzem emergències	Ctra. Malla, p.k. 72 · 08500 Malla	
	Punt d'atenció	Ronda del Puig, 2 · 08570 Torelló	
	Punt d'atenció	Enric d'Elaris, 7 · 08560 Manlleu	
	Aules formació i espai voluntariat	Molí d'en Saborit 8-10 · 08500 Vic	

Barcelona

Assemblea	Centre	Adreça	Telèfon
Premià de Mar	Oficina Local	Camí Ral, 240 · 08330 Premià de Mar	93 752 24 95
	Magatzem kits i ajudes tècniques	Manel Moreno, 2 · 08338 Vilassar de Dalt	
Sabadell	Oficina Local	Marquès de Comillas, 99 (C/Lacy, 188) · 08202 Sabadell	93 726 55 55
	Centre de distribució d'aliments	Irlanda, 2 (Mercat Merinales) · 08205 Sabadell	
	Projecte DiverBadia	Escola la Muñeira Av. La Plata s/n · 08214 Badia del Vallès	
	Projecte Rai Eso-Comemos juntos	Casal de Joves C/ de Porto, s/n · 08214 Badia del Vallès	
	Punt d'atenció	Av. Costa Brava s/n · 08214 Badia del Vallès	
Sant Boi de Llobregat	Oficina Local	Av. Marina, 1 · 08830 Sant Boi de Llobregat	93 630 31 31
	Oficina Comarcal	Carretera Vella, 86 · 08470 Sant Celoni	93 867 26 04
Sant Celoni i Baix Montseny	Centre de distribució d'aliments	Doctor Fléming, 9 (Cambra Agrària) · 08470 Sant Celoni	
	Centre de distribució d'aliments	Tordera, 26 · 08460 Sta. Maria de Palautordera	
	Base de socors	Ctra. C-35 p.k. 55,2 · 08470 Sant Celoni	
	Centre suport Gent Gran	Empordà s/n cant. Passeig del Remei · 08460 Sta. Maria de Palautordera	93 205 83 01
	Punt d'atenció	Ramon i Cajal, 0 · 08450 Llinars	
Sant Cugat del Vallès-Rubí-Valldoreix	Oficina Comarcal, Punt de trobada i Centre terapèutic	La Mina, 26 · 08173 Sant Cugat del Vallès	93 674 23 83
	Oficina Auxiliar	Marconi, 10 · 08191 Rubí	
	Punt de presència	Primer de Maig, 43 · 08191 Rubí	93 697 92 04
Sant Feliu de Llobregat	Oficina Local	El Pla, 10 · 08980 Sant Feliu de Llobregat	93 666 03 53
Sant Joan Despí	Oficina Local	Samontà, 31 · 08970 Sant Joan Despí	93 373 37 58
Sentmenat	Oficina Local	Plaça de la Llibertat, s/n · 08211 Castellar del Vallès	93 715 23 12
	Punt Suport Famílies	Pirineus, 8 · 08213 Polinyà	
	Garatge i magatzem	Jaume Roca s/n · 08181 Sentmenat	
	Punt Suport Famílies	Sant Feliu, 2 · 08212 Sant Llorenç Savall	
	Espai polivalent	Plaça de la Vila 10 · 08181 Sentmenat	
	Casal d'avis	Canigó, 17 · 08212 Sant Llorenç Savall	
Sitges	Banc d'aliments	Canigó, 7 · 08212 Sant Llorenç Savall	
	Oficina Local	Plaça de l'Hospital, 5 · 08870 Sitges	93 894 02 26
	Punt de presència	Plaça de Catalunya, 5, Esc. A, local 1 Urb Mas Mila · 08818 Olivella	93 238 21 97
Terrassa	Oficina Local	Fra Bonaventura Gran, 10 · 08224 Terrassa	93 788 14 41
	Centre L'Andana (Allotjament nocturn)	Vint-i-dos de juliol, 218 · 08221 Terrassa	673 860 206
	El Rebost de Terrassa (Aliments)	Santa Maria Mazzarel·lo, 94 · 08224 Terrassa	93 168 16 23
	Horts urbans	Font de la Noguera, 5-7 · 08228 Terrassa	
	Centre Cívic Paco Cano	Pintor Casas, s/n · 08232 Viladecavalls	
Vallirana	Oficina Local	Carretera N-340, km. 1,235 · 08759 Vallirana	93 683 12 24
Viladecans	Oficina Local	Carles Altés, 11-13 · 08840 Viladecans	93 238 21 98
Vilanova i la Geltrú	Oficina Local	Havana, 4 · 08800 Vilanova i la Geltrú	93 814 30 30
Vilassar de Mar	Oficina Local	Sant Jaume, 38, baixos · 08340 Vilassar de Mar	93 759 22 22

Girona

Assemblea	Centre	Adreça	Telèfon
Girona	Demarcació/Local	Bonastruc de Porta, 13 · 17001 Girona	972 22 22 22
	Magatzem	Güell Nau 14 G · 17180 Vilablareix	
	Centre atenció Refugiats	Passatge Puigneulós, 5 baixos · 17005 Girona	
	Can Blanc	Bernat Boades, 6 · 17005 Girona	972 21 64 00
	Centre Reconeixement Mèdic	Francesc Ciurana, 6 · 17002 Girona	972 21 23 41
Arbúcies	Oficina Local	Camprodon, 9, baixos · 17401 Arbúcies	972 16 20 20
Blanes-Lloret de Mar-Tossa de Mar	Oficina Local	Sant Jaume, 12 · 17300 Blanes	972 34 81 30
Figueres	Oficina Local	Albert Cotó, 1 · 17600 Figueres	972 67 29 39
La Cerdanya	Oficina Comarcal	Raval de les Monges, 23, 1r · 17520 Puigcerdà	972 88 05 47
La Garrotxa	Oficina Comarcal	Hondures, 3 · 17800 Olot	972 27 22 22
La Jonquera	Delegació	Carles Bosch de la Trinxeria · 17700 La Jonquera	972 55 43 83
Llagostera-Cassà de la Selva	Oficina Local	Barceloneta, 4 · 17240 Llagostera	972 83 02 54
Llançà	Oficina Local	Castellar, 8 Esc 1, pl. 0 pt. 1 · 17490 Llançà	629 70 80 71
Palafrugell	Oficina Local	Ample, 130 · 17200 Palafrugell	972 30 09 92
Palamós	Oficina Local	Mercè 17 · 17230 Palamós	972 60 22 11
Pla de l'Estany	Oficina Comarcal	Josep Tarradellas, 16 · 17820 Banyoles	972 58 25 76
Ripoll	Oficina Local	Carretera C-17, p.k. 93 · 17500 Ripoll	972 70 06 01
Roses-Castelló d'Empúries	Oficina Local	Crtra. de les Arenes 10-12 · 17480 Roses	972 25 68 28
Sant Feliu de Guíxols-Vall d'Aro	Oficina Local	Crta. de Palamós, s/n · 17220 Sant Feliu de Guíxols	972 82 22 00
Santa Coloma de Farners	Oficina Local	Verge Maria, 27 baixos · 17430 Santa Coloma de Farners	972 87 74 84
Torroella de Montgrí	Oficina Local	Llibertat, 48 · 17257 Torroella de Montgrí	972 76 11 11
Vall de Camprodon	Oficina Local	Passeig Muralla, 10 bis · 17867 Camprodon	972 74 04 23

Lleida

Assemblea	Centre	Adreça	Telèfon
Lleida	Demarcació	Henry Dunant, 1 · 25003 Lleida	973 27 99 00
Agramunt	Agramunt	Av. Mariano Jolonch, 50-52 · 25310 Agramunt	973 39 08 80
Almacelles	Almacelles	Dr. Despujol, s/n · 25100 Almacelles	973 74 10 57
	Oficina Comarcal	Pg. del Parc, 30 · 25700 La Seu d'Urgell	619 753 659
Alt Urgell	Magatzem	Cuartel Arapiles, Castellciutat s/n · 25700 La Seu d'Urgell	
	Magatzem	Av. Valls d'Andorra, s/n · 25700 La Seu d'Urgell	
Alta Ribagorça	Delegació	Noguera de Tort, 1 · 25520 El Pont de Suert	973 69 02 85
La Noguera	Oficina Comarcal	Crta. Comarcal 13 p.k. 30 · 25600 Balaguer	973 44 57 95
	Aules de Formació	Pl. Sant Salvador, 14 · 25600 Balaguer	973 44 99 20
La Segarra	Oficina Comarcal	C/ Victoria, 19 · 25200 Cervera	973 53 20 84
Les Garrigues	Oficina Comarcal	Av. Francesc Macià, 52 · 25400 Les Borges Blanques	973 14 34 93
	Magatzem	Mossèn Cinto Verdaguer, 16 · 25400 Les Borges Blanques	
Lleida	Oficina Local	Henry Dunant, 1 · 25003 Lleida	973 27 99 00
Pallars Jussà	Oficina Comarcal	Respiri, 1 · 25620 Tremp	973 65 29 54
Pallars Sobirà	Oficina Comarcal	Crta. N-260, Km. 280,5 · 25560 Sort	973 62 01 64
	Punt d'activitat	Carrerada, s/nº · 25580 Esterrí d'Àneu	
Pla d'Urgell	Oficina Comarcal	Av. Jaume I, 32 · 25230 Mollerussa	973 71 12 82
Solsonès	Oficina Comarcal	Crta. Manresa km 50 · 25280 Solsona	973 48 06 52
L'Urgell	Oficina Comarcal	Av. Catalunya, 51 · 25300 Tàrrrega	973 50 06 79

Tarragona

Assemblea	Centre	Adreça	Telèfon
Tarragona	Demarcació	Av. Andorra, 61 · 43002 Tarragona	977 24 47 69
	Magatzem d'aliments	Pol. Ind. Francolí Parc.15-16A nau 2 · 43006 Tarragona	
	Base Salvament	Pg. del Far, s/n · 43004 Tarragona	977 21 71 54
	Punt de presència	Ptge. Carnisseria, 6 · 43470 La Selva del Camp	
	Punt de presència	Carril, 4 · 43480 Salou	
Alcanar	Oficina Local	Onze de Setembre s/n · 43530 Alcanar	977 20 44 01
Alt Camp	Oficina Comarcal	Creu de Cames, 31 · 43800 Valls	977 61 36 46
	Centre de dia	Creu de Cames, 31 · 43800 Valls	
Amposta	Oficina Local	Cervantes, 52 · 43870 Amposta	977 70 26 80
	Magatzem d'aliments	Montsià, 9 · 43870 Amposta	
Baix Penedès	Oficina Comarcal	Av. Jaume Carner, s/n · 43700 El Vendrell	977 66 11 41
Calafell-Cunit	Oficina Local	Pg. Estació, s/n · 43820 Calafell	977 69 55 57
Cambrils	Oficina Local	Cristòfor Colom, 22 · 43850 Cambrils	977 79 49 97
Deltebre	Oficina Local i base de socors	Crta. del Far de Buda, s/n · 43580 Deltebre	977 48 10 06
Gandesa-Móra d'Ebre-Ascó	Oficina Comarcal	Av. Comarques Catalanes, 93 · 43740 Móra d'Ebre	977 40 22 22
La Sènia	Oficina Local	Av. Generalitat, 3 · 43560 La Sènia	977 57 00 97
L'Ametlla de Mar	Oficina Local	Passeig Marítim, s/n · 43860 L'Ametlla de Mar	977 49 36 64
L'Ampolla	Delegació	Banyes, 2, entl. · 43895 L'Ampolla	977 59 30 30
Mont-roig del Camp	Oficina Local	Roca, 5, baixos · 43300 Montroig del Camp	977 81 11 17
	Base Socors	Av. Barcelona, 15 · 43300 Montroig del Camp	977 81 11 17
Móra la Nova	Oficina Local	Major, 160, baixos · 43770 Móra la Nova	977 40 16 13
Priorat	Oficina Comarcal	Crta. Bellmunt, s/n · 43730 Falset	977 83 05 89
Reus	Oficina Local	Dr. Ferran, 33 · 43202 Reus	977 32 05 56
	Escola bressol	Sardà, 24 · 43202 Reus	977 34 24 51
La Ràpita	Oficina Local	Senia, 4 · 43540 Sant Carles de la Ràpita	977 51 21 99
	Oficina Local	Av. Andorra, 61 · 43002 Tarragona	977 24 47 69
Tarragona	Punt activitat	Plaça dels Infants, 2 · 43005 Tarragona	
	Casa Acol·lida	Tarragona	
	Oficina Local	Berenguer IV, 34 · 43500 Tortosa	977 44 44 44
Tortosa	Escola bressol	Berenguer IV, 34 · 43500 Tortosa	
	Oficina Auxiliar	Berenguer IV, 41 · 43500 Tortosa	977 44 44 44
	Centre Reconeixement Mèdic	Av. Catalunya, 82, baixos · 43500 Tortosa	977 44 04 00
Vila-seca	Delegació	Av. Generalitat, 1 · 43480 Vila-seca	977 39 39 39

 **Creu Roja**

150
ANYS

Acció
Humanitària
a Catalunya



Amb el suport de:



Contacta'ns:

900 22 11 22

Segueix-nos a:

@CreuRojaCAT | #creuroja

© Creu Roja Catalunya. Tots els drets reservats.

creuroja.org