

INFORME d'ACTUACIÓ COVID-19 CREU ROJA A CATALUNYA

7 d'octubre de 2020

 Creu Roja

PLA CREU ROJA
RESPON
ENFRONT DEL CORONAVIRUS

Sumari

- 1. Resum Pla Creu Roja RESPON març-setembre 2020**
- 2. Resum informe de L'Observatori: "L'impacte de la COVID-19 en col·lectius vulnerables"**
- 3. Valoracions i reptes immediats**

1

Resum Pla
Creu Roja
RESPON

març-
setembre
2020



Una emergència **sostinguda** en el temps, de recorregut **incert** i que afecta la **globalitat de la societat**.



Una resposta **integral i coordinada** a Catalunya.



L'acció humanitària **de major envergadura de la història** de la Creu Roja en època contemporània.



És una crisi transversal a tots els col·lectius que inclou accions en els àmbits de les **emergències, salut, inclusió social, educació i ocupació**.

1.1 Resum executiu



1,167.052

Total persones a les quals hem arribat directament

Persones en situació de vulnerabilitat ateses: **241.810**

Dones: 51,5%
Homes: 48,5%

Població general: **925.242**

Sensibilització a joves, distribució de mascaretes i formació a la població general



7.353

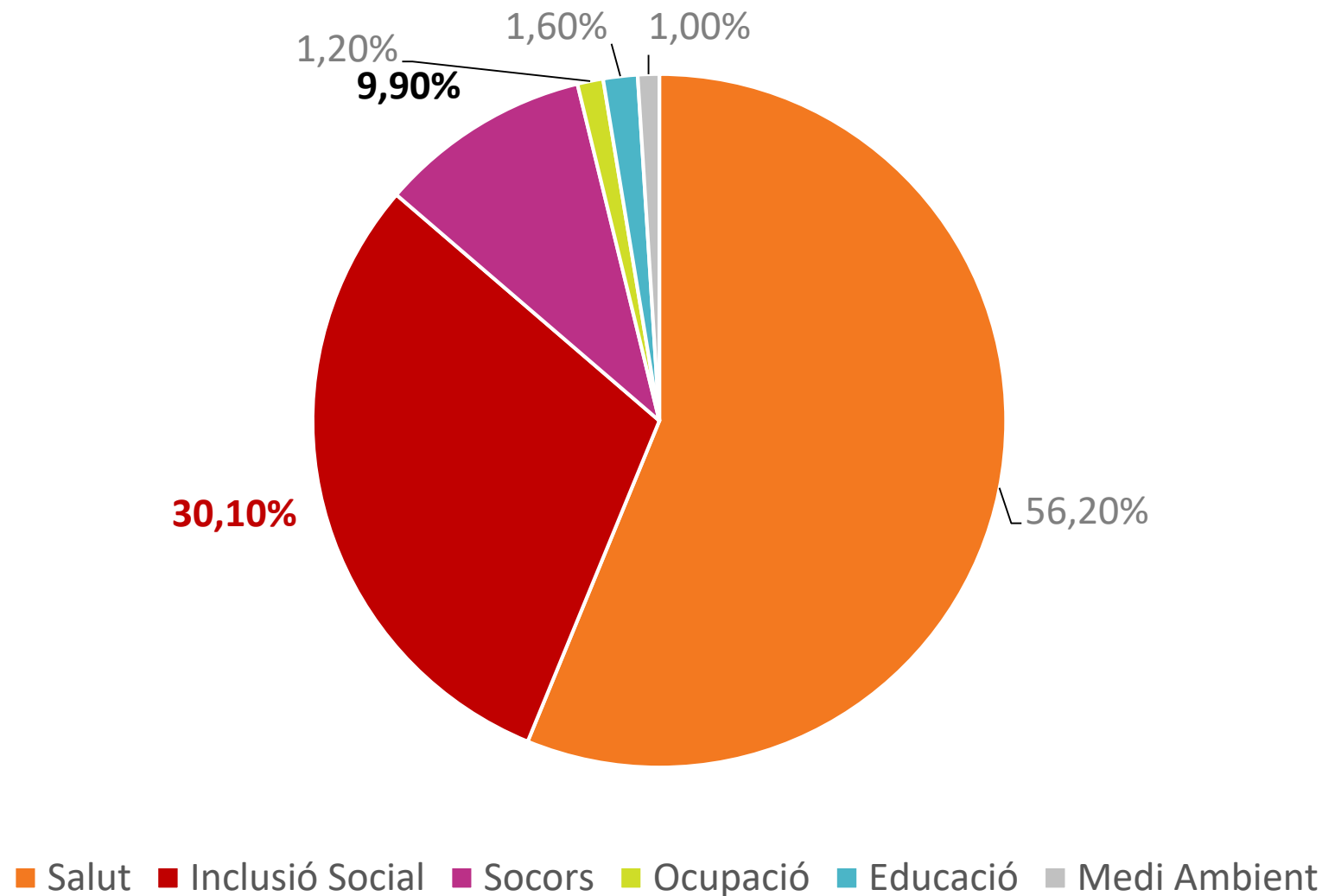
Voluntariat mobilitzat

Sol·licituds: **6.383**

Incorporacions noves: **4.681**

Hores d'acció voluntària: **191.551**

1.2 Activitat per àrees d'intervenció



1.3 Principals dades: Atenció Humanitària

138.818 famílies ateses amb ajut humanitari > **485.863 persones**



1.4 Principals dades: Intervenció Social

Distribució d'ajudes de primera necessitat

- Kgs. d'aliments distribuïts: **2.478.265**
- Centres de distribució d'aliments: **52**
- Targetes precarregades de 100€: **18.641**
- Kits d'higiene (dona, home, llar, bolquers,...): **47.261**
- Kits d'alimentació (familiar, gent gran, nadons): **14.369**

1.5 Principals dades: Salut

- Trucades de seguiment, prevenció i promoció de la salut: **159.055**
 - Centres de contacte territori: **57**
 - Mascaretes distribuïdes entre la població: **806.295**
 - Seguiments en salut: **25.296**
 - Assistències en salut: **4.955**
 - Orientació psicosocial: **2.108**
-
- Campanya joves informadors
 - Joves sensibilitzats **77.356**
 - Mascaretes distribuïdes **70.282**



1.6 Principals dades: Socors i emergències i Intervenció Social

Albergs, un confinament segur

 • **587** places

 • **9** albergs

 • **5** albergs amb suport logístic

- 
- Barcelona (2)
 - Sabadell
 - Granollers
 - Tarragona
 - Terrassa (2)
 - Mataró
 - Masnou



Albergs, campanya de temporers

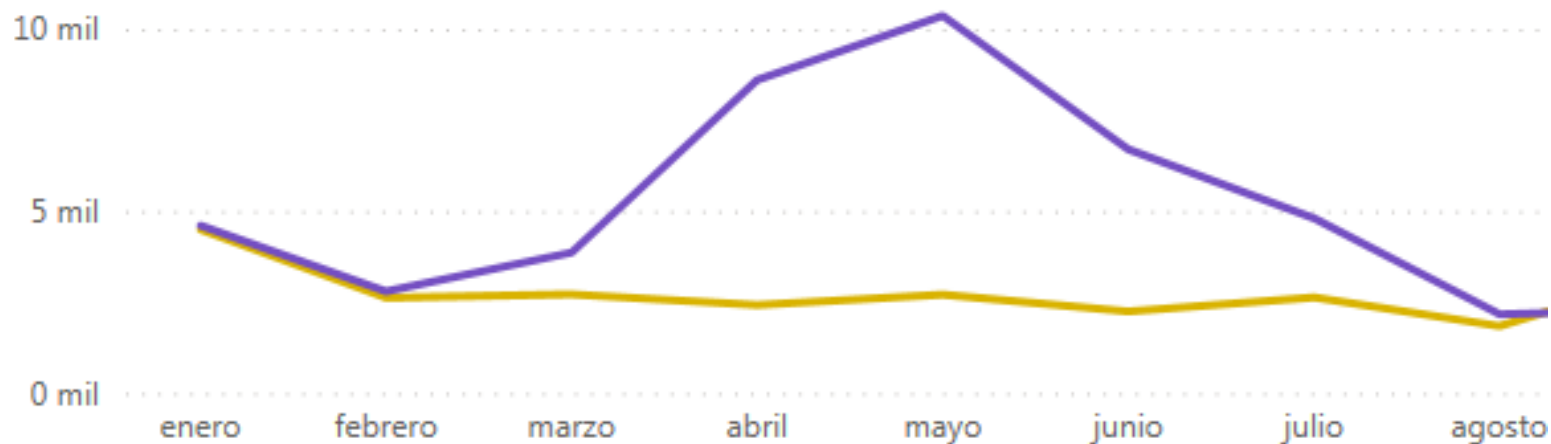
 • **196** places disponibles

 • **6** albergs

- 
- Lleida
 - Barcelona
 - Girona (3)
 - Tarragona



1.7 Altes de persones ateses 2019/2020



- Noves altes (març- agost 2020): **35.857**
 ↻ 2019: **14.763**

1.7 Altes de persones ateses 2019/2020

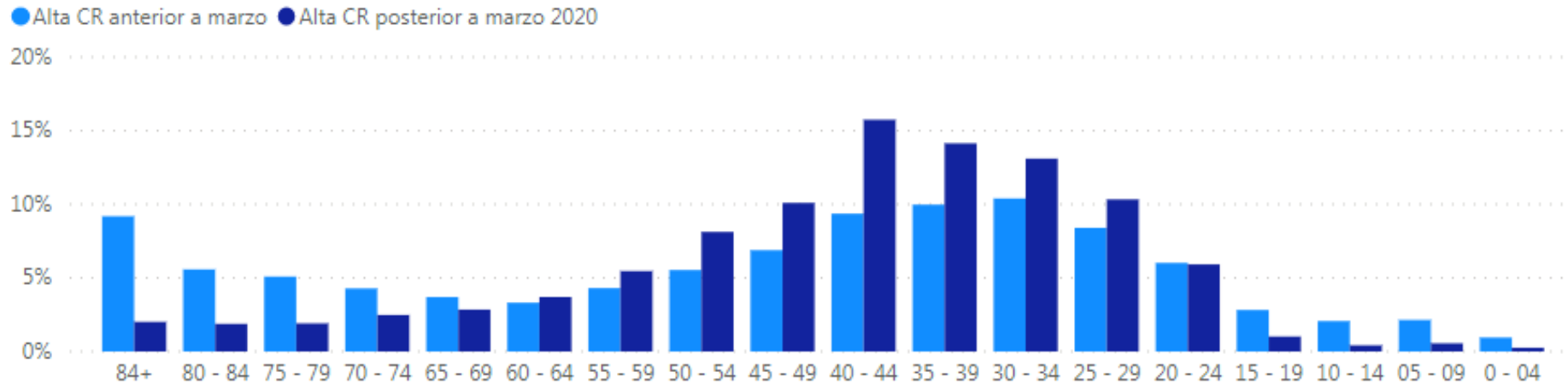
Comparativa interanual en el període de març-agost

	març	abril	maig	juny	juliol	agost
2019	2.751	2.454	2.741	2.278	2.665	1.874
2020	3.871	8.555	10.378	6.573	4.569	1.911
Variació	+ 1.120	+ 6.101	+ 7.637	+ 4.295	+ 1.904	+37
%	41%	249%	279%	189%	71%	2%

- De mitjana, hi ha hagut un **increment del 143%** de persones ateses, sobretot concentrades entre abril, maig i juny. El repunt més important és al **maig**, amb un augment del **279%**.
- S'han acostat a demanar ajut per primer cop a la Creu Roja gairebé **3 vegades més persones (7.637 persones)** respecte del mateix període de l'any passat.
- És un **increment molt important**, en poc temps, al qual s'ha hagut de donar una resposta ràpida, especialment d'ajuda humanitària.

1.7 Altes de persones ateses 2019/2020

Comparativa per franges d'edat

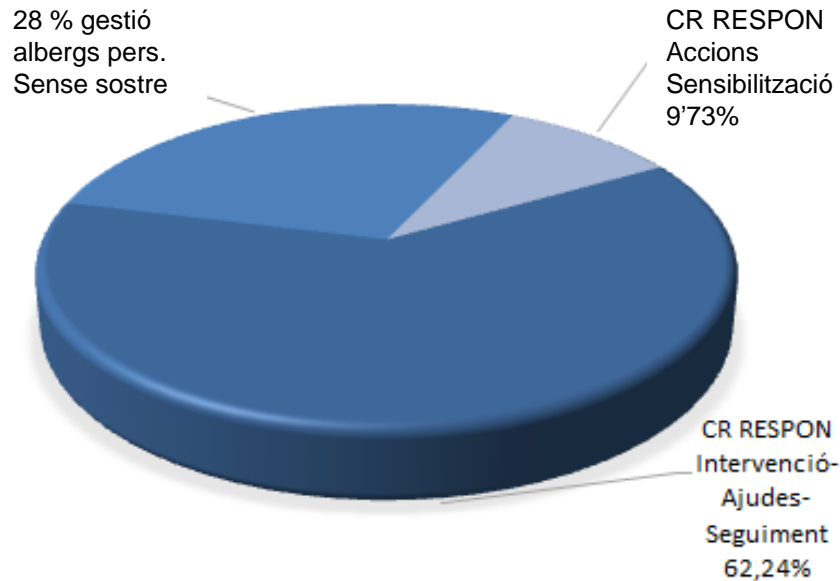


- A partir de l'emergència, s'han incorporat majoritàriament noves persones entre els **30-44 anys, població activa** que, fruit del confinament, han vist reduïts els ingressos o han perdut els llocs de treball.
- Això pot fer preveure que en els propers mesos **aquesta tendència pot augmentar** a causa de la situació d'incertesa pels rebrots de la COVID-19, la finalització dels ERTOS, o dels acomiadaments efectius.

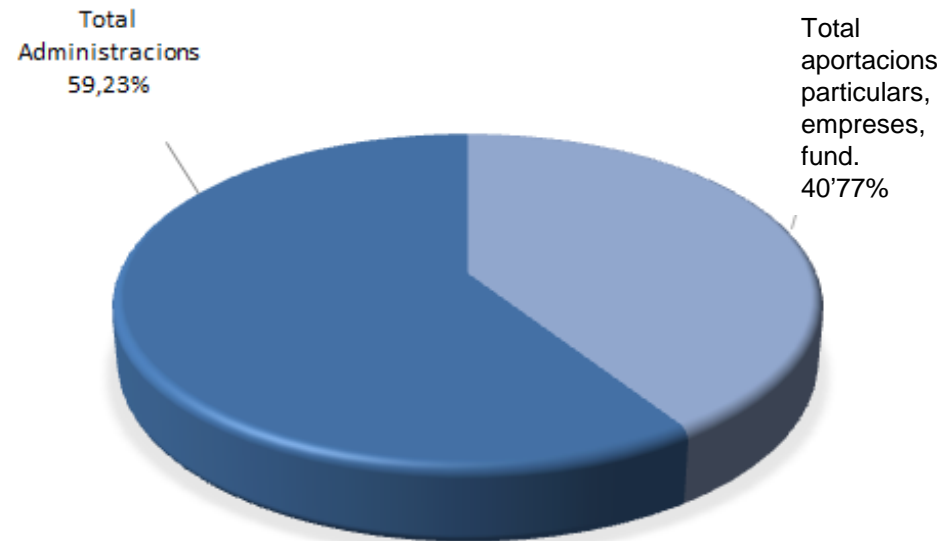
1.8 Cost Global Operació CR RESPON a l'emergència Covid-19

Import total des de març fins 30 de setembre: 10.267.142€

DISTRIBUCIÓ ECONÒMICA PER ACTUACIÓ D'ACTIVITAT

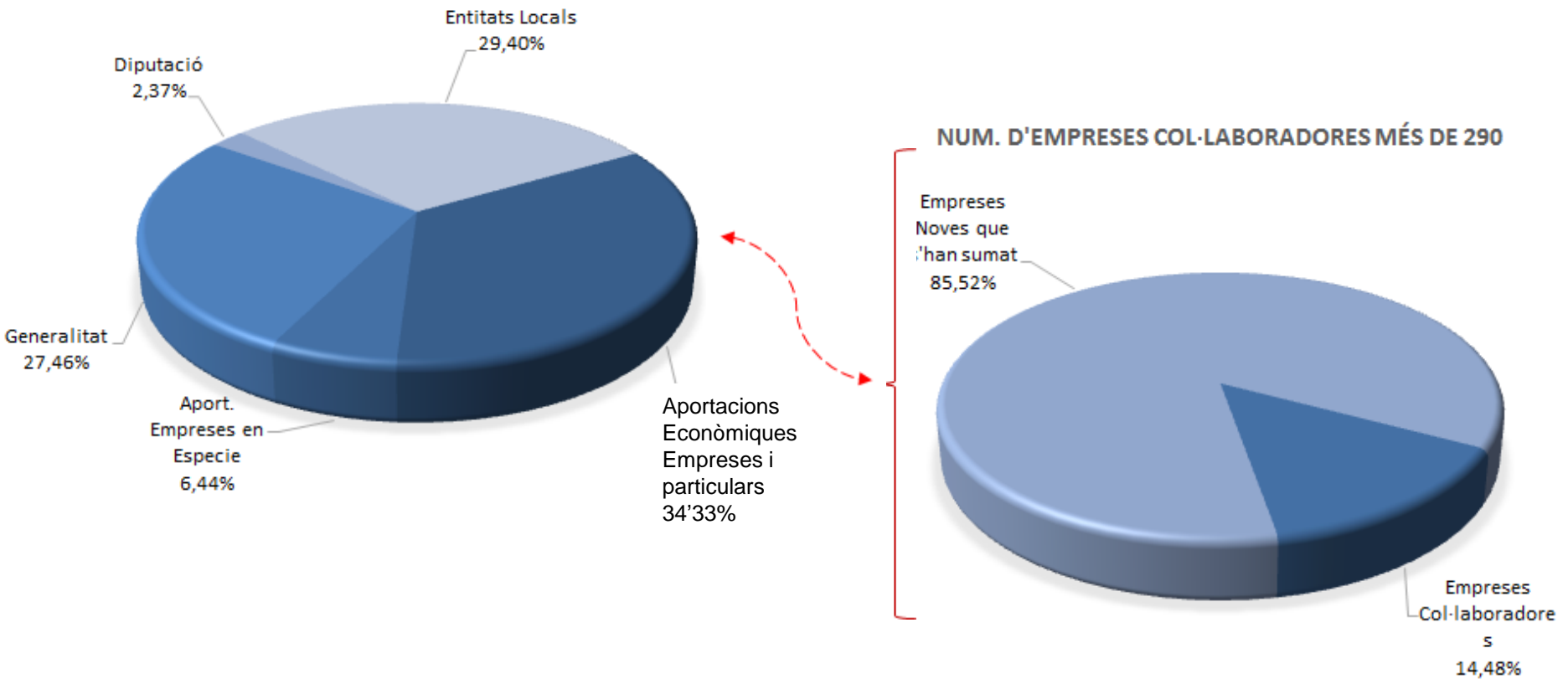


FINANÇAMENT DE L'OPERACIÓ



1.8 Cost Global Operació CR RESPON a l'emergència Covid-19

DETALL FINANÇAMENT OBTINGUT



L'Observatori

2 Informe de L'Observatori

“Impacte de la
COVID-19 en
col·lectius
vulnerables”



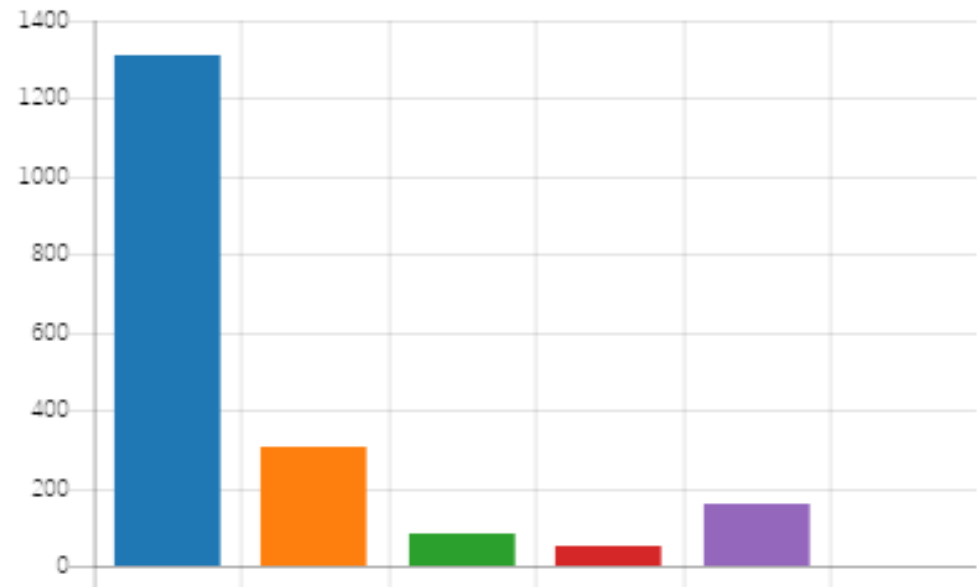
Univers mostral:
Persones ateses al Pla
Creu Roja RESPON,
de 18 a 65 anys

Enquestes realitzades
del 17 de juliol a
l'1 setembre

Enquestes
realitzades:
1.314

2.1 Vol fer l'entrevista?

● Si	1314
● No vol	304
● No és l'usuari (telèfon erroni)	81
● No entén l'idioma.	51
● No, per manca de temps, des...	159
● Defunció	2

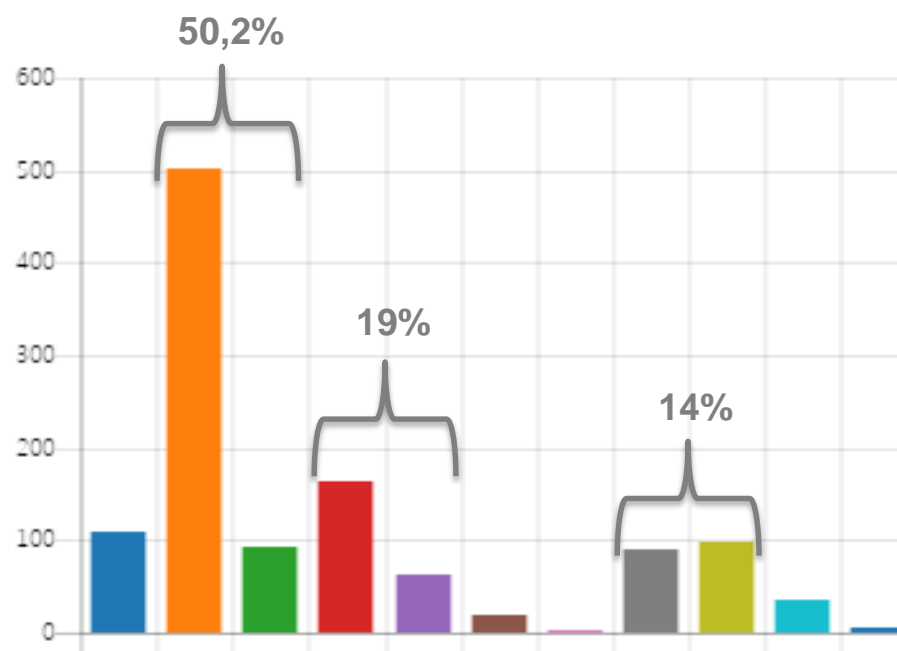


Es continuaran realitzant enquestes telefòniques per anar veient l'evolució del col·lectiu i fer recollida de dades de manera sistemàtica

2.2 Tipologia de nucli familiar al qual pertany la persona enquestada:

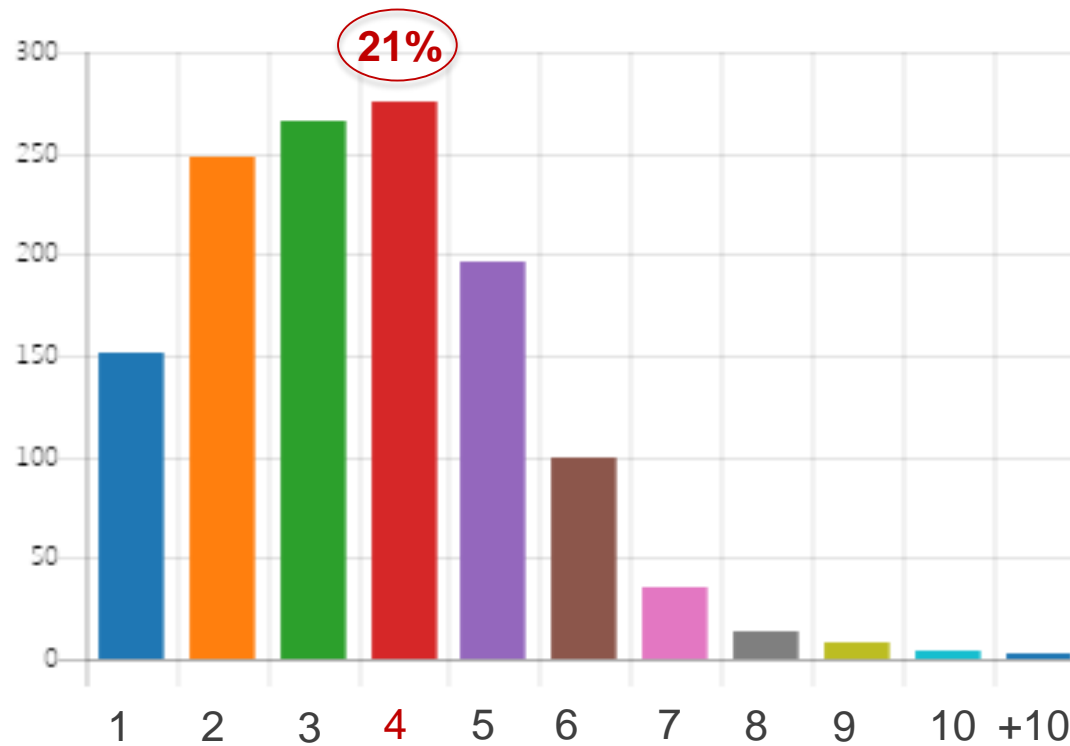
Predomina la parella amb descendència (50,2%), seguit de les famílies monoparentals amb mare al capdavant (19%)

● Parella sense descendència.	110
● Parella amb descendència am...	503
● Parella amb descendència.	93
● Mare amb descendència (mon...	163
● Mare amb descendència (mon...	63
● Pare amb descendència (mon...	19
● Pare amb descendència (mon...	4
● Dona que viu sola.	91
● Home que viu sol.	98
● Família reconstruïda (unió de ...	36
● Ns/ Nc.	5



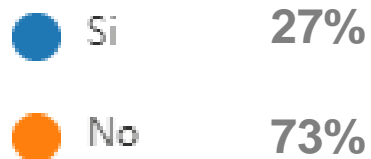
Més del 58% del total de les llars té fills menors d'edat a càrrec

2.3 Nombre total de persones que viuen habitualment al mateix domicili incloent-hi la persona entrevistada:



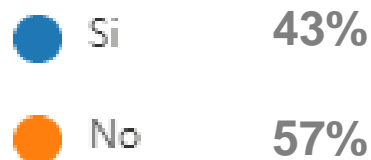
Predominen els nuclis familiars de 2, 3 i 4 persones. Els nuclis majoritaris són de 4 persones (21%).

2.4 A causa de la pandèmia ha tingut dificultats de conciliació familiar?



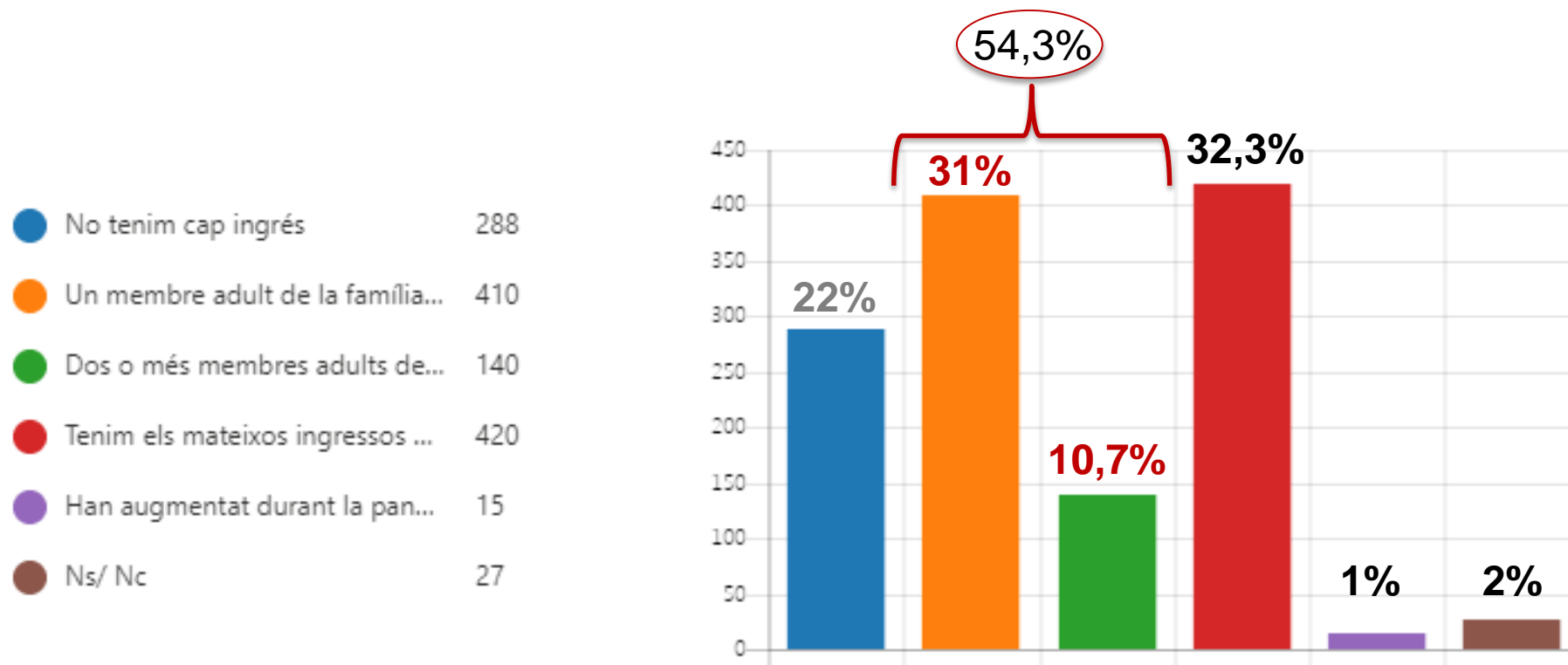
El **27%** de les famílies ha tingut dificultats de conciliació familiar

2.5 Si conviu amb un o més menors en edat escolar (de 6 a 18 anys), algun ha tingut dificultats per seguir el curs durant el confinament?



El **43%** de les persones que conviuen amb menors en edat escolar manifesten que els infants han tingut dificultats per seguir el curs escolar durant el confinament

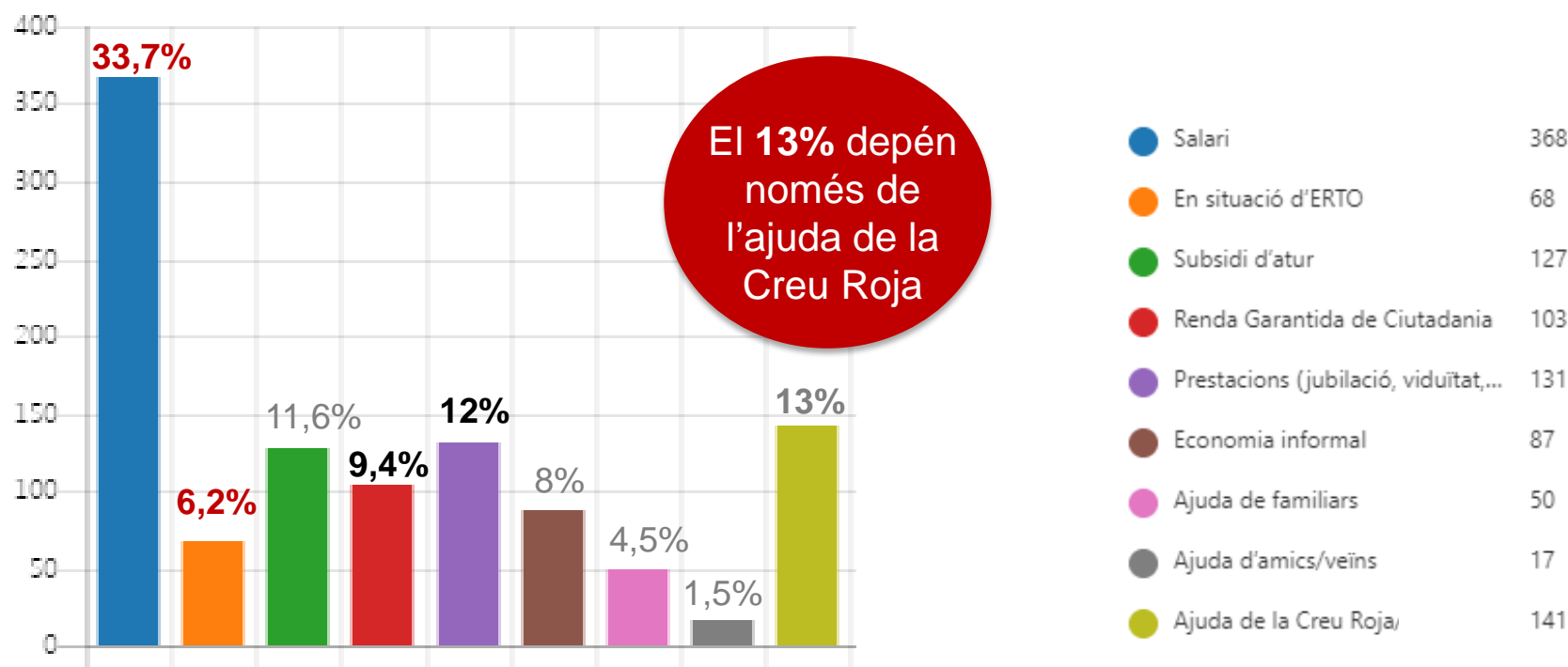
2.6 Respecte als ingressos mensuals actuals de la unitat familiar,



En el **54,3%** de les llars, un o més membres adults de la família han reduït els ingressos estables a causa de la pandèmia

2.7 Ens pot indicar la procedència majoritària d'aquests ingressos?

% calculats sobre els que tenen algun tipus d'ingrés o ajuda estable

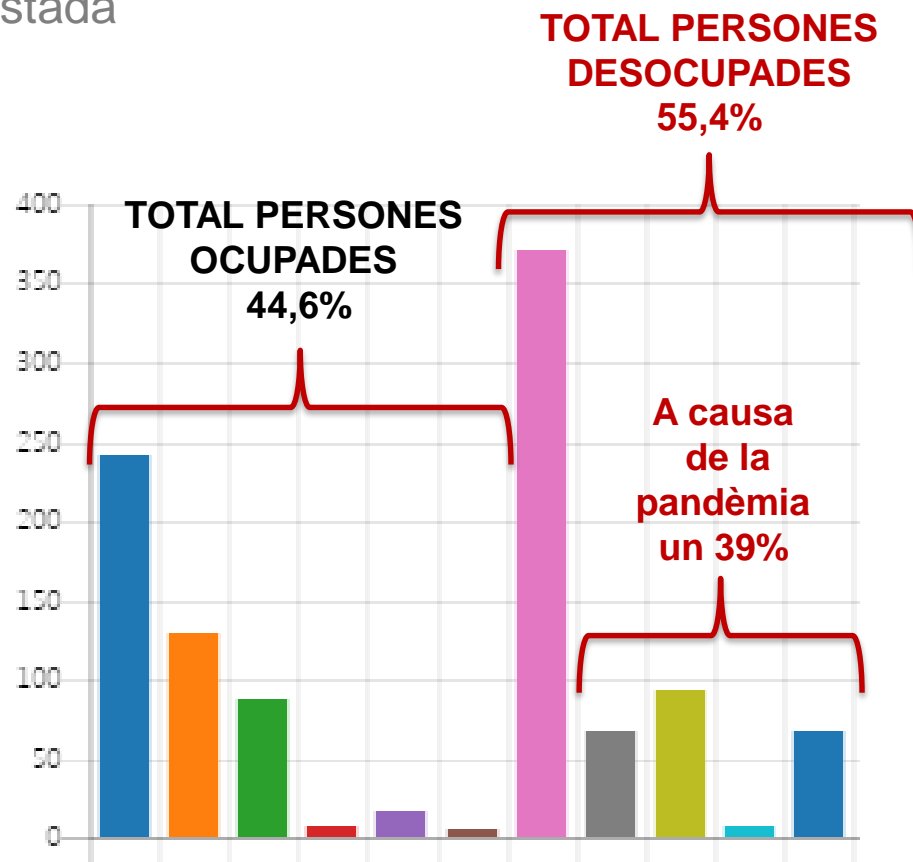


Els ingressos majoritaris de les llars provenen dels salaris (40%), dels quals ara el **15,6%** es troben en situació d'ERTO. Un 21,4% cobren algun tipus de prestació.

2.8 Situació laboral de la persona enquestada

% calculats sobre població activa (N=1.093)

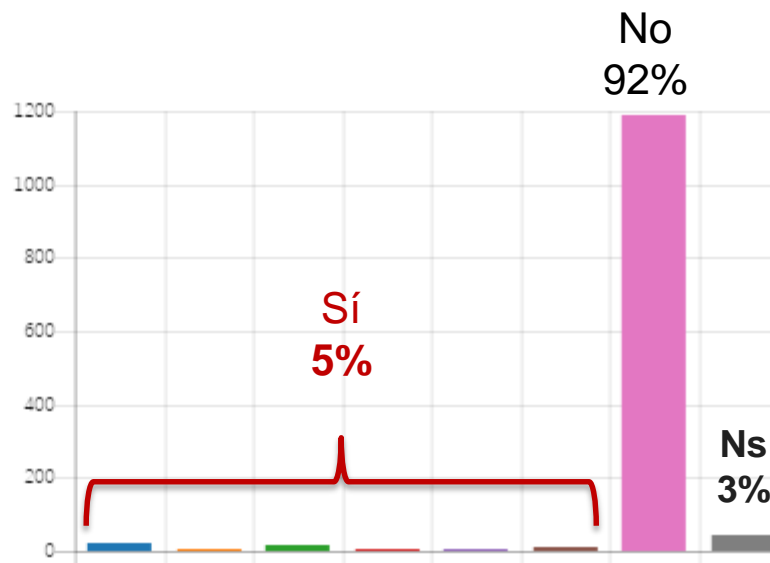
● Treballant amb contracte labo...	241
● Treballant amb contracte labo...	130
● Treballant sense contracte lab...	87
● Treballant amb contracte labo...	8
● Soc autònom/a / treball en ne...	16
● Soc autònom però treballa en ...	5
● Desocupat, ja ho estava abans...	371
● Desocupat amb ERTO	67
● Desocupat sense ERTO	93
● Desocupat, era autònom i el ...	7
● Desocupat, feia feines sense c...	68



El **55,4%** de les persones estan desocupades.
D'aquestes, el **39%** ha perdut la feina a conseqüència de la pandèmia

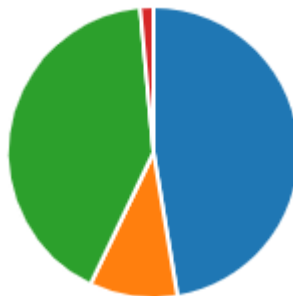
2.9 Vostè o alguna persona del seu nucli familiar ha patit la malaltia del Coronavirus?

● Sí, jo l'he patit i ja estic recupe...	22
● Sí, jo l'he patit i encara estic m...	3
● Sí, una persona que conviu a...	19
● Sí, una persona que conviu a...	4
● Sí, una persona que conviu a...	6
● Sí, jo i persones que hi conviu...	12
● No, ni jo ni cap persona del m...	1187
● No ho sé	44



2.10 A causa de la pandèmia i confinament, vostè creu que es veu afectada la seva salut emocional?

● Sí, emocionalment (angoixa, d...	613
● Sí, emocionalment (angoixa, d...	126
● No, no crec que la situació tin...	536
● Ns/ Nc	19



Un **5%** de les persones afirmen haver patit la malaltia dins el nucli familiar

La por a la malaltia i la situació de confinament ha afectat emocionalment el **56,2%** de les persones enquestades

2.11 Coneix vostè què és l'Ingrés Mínim Vital (IMV)?



El **44,3%** de les persones enquestades afirma que no coneix què és l'IMV

2.12 Residència legal a Espanya des de juny de 2019 o des d'abans?



El **82%** té nacionalitat espanyola o residència legal al país des de fa més d'un any, per la qual cosa podrien percebre l'IMV

3

**Valoracions i
reptes
immediats**

1 L'Ajuda Humanitària de la Creu Roja a ple rendiment



La dada

- Increment 279% persones ateses respecte mateix període 2019.
- Més del 50% tenien ingressos estables abans de la pandèmia.



Què hem fet

- Distribució d'ajut humanitari a 485.863 persones.
- Gestió de 597 places en 9 espais de confinament en 7 municipis.



Acció immediata

- Intensificar els ajuts bàsics arreu del territori per garantir l'accés a persones en zones amb restriccions de mobilitat.
- Gestió de 6 albergs arreu del territori per garantir la igualtat de les condicions davant les mesures de prevenció de contagis.

2 La solitud i la manca de xarxa



La dada

- El 14% de les persones menors de 65 anys viuen soles.



Què hem fet

- Lliurament domiciliari d'ajut bàsic i de medicació a 50.407 persones.
- Acompanyament gestions a 3.604 (visites mèdiques, gestions bancàries)
- Agendes seguiment específiques a persones grans i a dones víctimes de violència de gènere (Projecte Atempro).



Acció immediata

- Potenciar els serveis tecnològics per seguiment i detecció de necessitats.
- Garantir l'ajuda bàsica i el suport en situacions de confinament comunitari i/o familiar.



3 Infants i joves, un col·lectiu d'especial fragilitat



La dada

- Al 43% de les llars, els menors tenen dificultats per seguir el curs escolar
- El 58% de les famílies que reben ajut humanitària tenen menors a càrrec.



Què hem fet

- Distribució de 712 tauletes i altes de línia als infants atesos per CRJ.
- Pont entre escola i alumne per superar bretxa digital.
- 8.523 activitats de seguiment en línia i 5.259 sessions de reforç educatiu durant el confinament.
- 24 esplais d'estiu per a infants vulnerables.
- Distribució de 18.641 targetes prepagament per garantir alimentació a la infància.

Acció immediata



- Garantir l'accés a l'alimentació a la infància en entorns extraescolars i de confinament escolar.
- Increment d'ajuts escolars, mitjans telemàtics, vestuari infantil.
- Sessions de seguiment i reforç educatiu a infants en risc en quarantena escolar.
- Ampliar aliances en la campanya de la Joguina Educativa per arribar als nous perfils d'infància afectada per la pandèmia.

4 La pèrdua de feina, un efecte devastador de la pandèmia



La dada

- El 39% de les persones que tenien una feina l'han perduda a causa de la pandèmia.
- Un 15,6 dels salaris s'han convertit en ERTO



Què hem fet

- 5.910 sessions d'informació i 3.954 d'orientació que han arribat a 8.330 persones.



Acció immediata

- Ampliació territorial dels projectes d'Ocupació a 11 punts més de la xarxa territorial de Catalunya amb un total de 45 punts.



5 Acompanyament als drets fonamentals de la persona



La dada

- 82% té els requisits per rebre l'IMV
- 44% desconeix que és l'IMV



Què hem fet

- Creació d'un espai web per consultes i assessorament.
- Píndola formativa sobre l'IMV per les persones de la organització i població en general.



Acció immediata

- Realització de 107.692 trucades a persones usuàries susceptibles de rebre l'IMV per informar-les, assessorar-les i acompanyar-les en els tràmits.



6 Sensibilització, prevenció i intervenció en salut.



La dada

- El 5% afectats per la COVID-19.
- El 56% pateixen afectació emocional.



Què hem fet


- 47.886 persones han realitzat la píndola formativa sobre la COVID-19
- 159.055 trucades de seguiment, prevenció i promoció de la salut
- Gestió de línia telefònica per a suport emocional.
- Més de 800.00 mascaretes distribuïdes.
- Sensibilització al carrer a 77.356 joves.



Acció immediata

- Nova agenda de trucades per la COVID-19 i campanya de vacunació de la grip.
- Implantació del projecte de voluntariat de Promotors Comunitaris de Salut per arribar a 100.000 persones i distribuir 90.000 mascaretes.

7 Resum

- 
1. **Ajuda Humanitària:** intensificar-la arreu i nous albergs
 2. **La solitud i la manca de xarxa:** serveis tecnològics, ajuts bàsics en el confinament
 3. **Infants i joves:** accés a l'alimentació
 4. **La pèrdua de feina:** 11 punts d'Ocupació més al territori
 5. **Acompanyament als drets fonamentals:** trucades de seguiment per l'IMV
 6. **Sensibilització, prevenció i intervenció en salut:** noves agendes i campanyes

gràcies, Catalunya



Gràcies **voluntariat**. Gràcies **persones sòcies**.
Gràcies **a qui dóna**. Gràcies **institucions i empreses**
col·laboradores. Gràcies **ciutadania**. Gràcies.

... i seguim

PLA CREU ROJA
RESPON
ENFRONT DEL CORONAVIRUS